

# Une Agora à Bridge Bonaventure

Des lieux de co-apprentissage et de co-cr ation pour une r silience sociale

PROJET THESE

**RAPPEL**

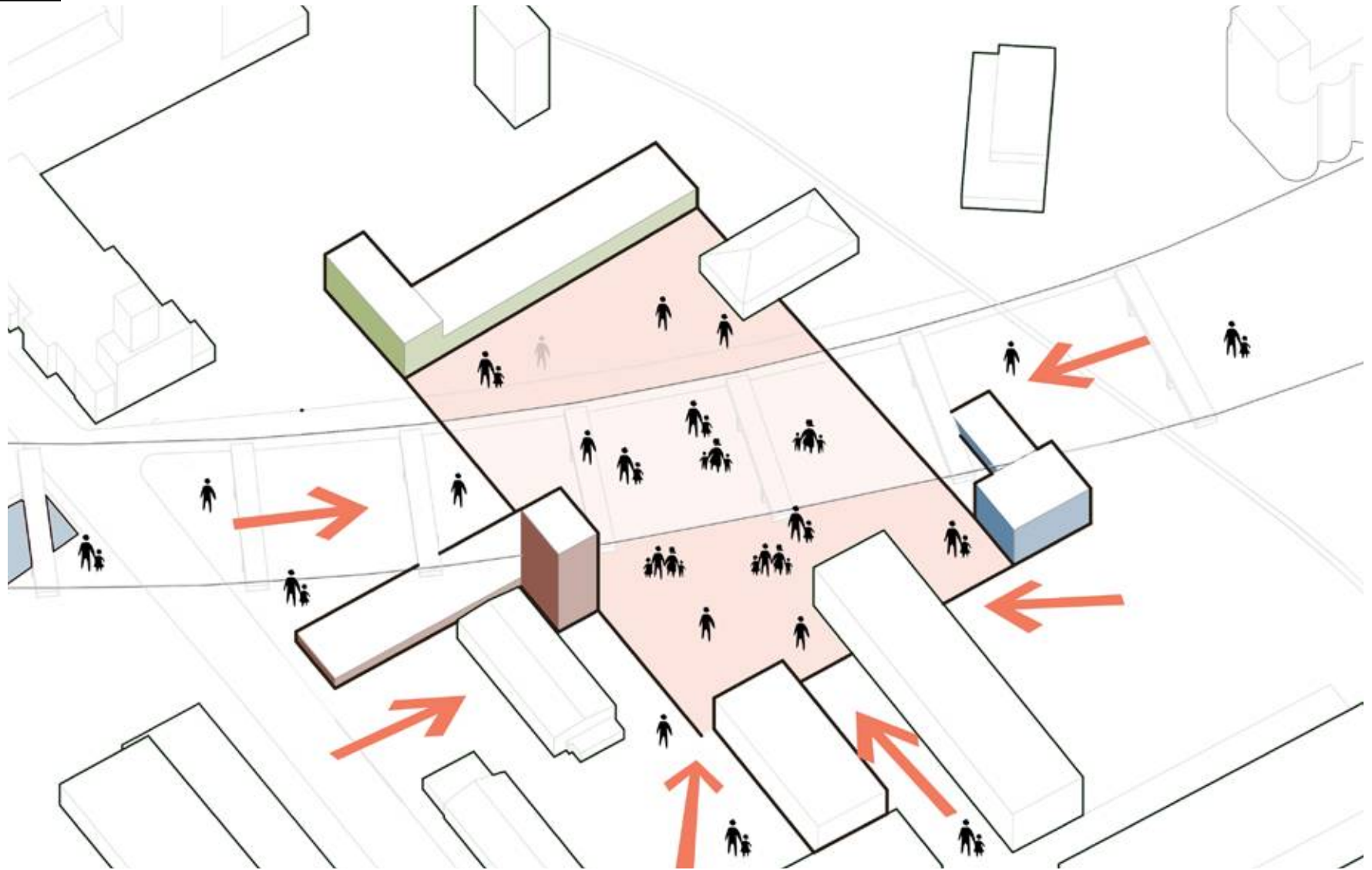
---



PROJET THESE

# AGORA

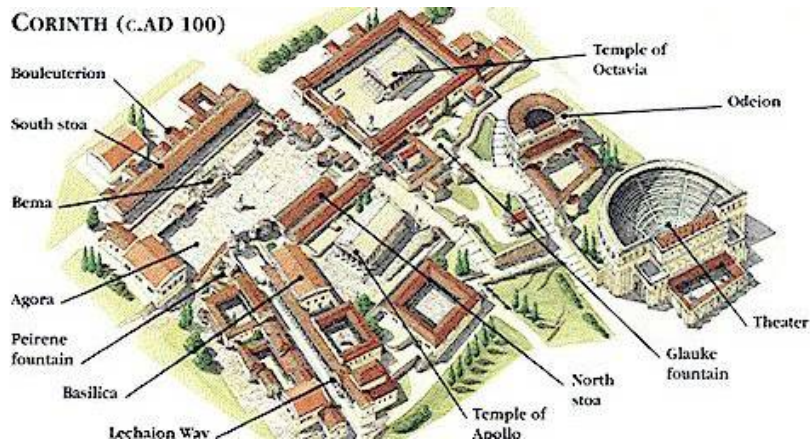
---





# AGORA

---



## AGORA GREC

L'agora était le cœur de l'ancienne Athènes, le centre de l'activité politique, commerciale, administrative et sociale, et religieuse.

## FORUM ROMAIN

Le forum romain était dans l'Antiquité la place publique à l'image de l'agora dans le monde grec.

## PLACE PUBLIQUE

Place de l'église à Montréal, la première église de Ville-Marie.

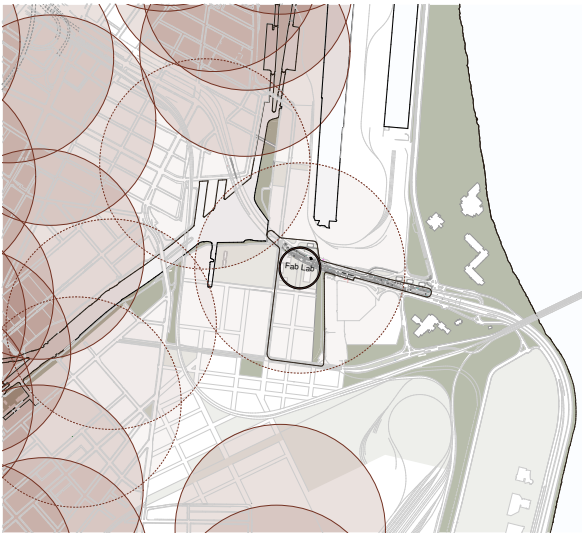
# Programme

PROJET THESE  
**PROGRAMME**

---

1

FAB LAB



- Fab Lab
- Organismes communautaires existants
- Organismes communautaires projetés
- Limite projet
- Espaces verts projetés
- Espaces verts existants

2

ATELIERS  
D'ARTISTES



- Ateliers d'artistes
- Organismes communautaires existants
- Organismes communautaires projetés
- Limite projet
- Terrains contaminés

3

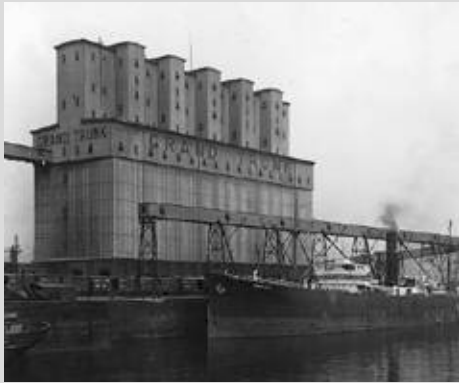
MARCHÉ DE  
PRODUITS LOCAUX



- Marché de produits locaux
- Lieu production/distribution alimentation
- Lieu production/distribution alimentation
- Limite projet
- Producteurs produits locaux

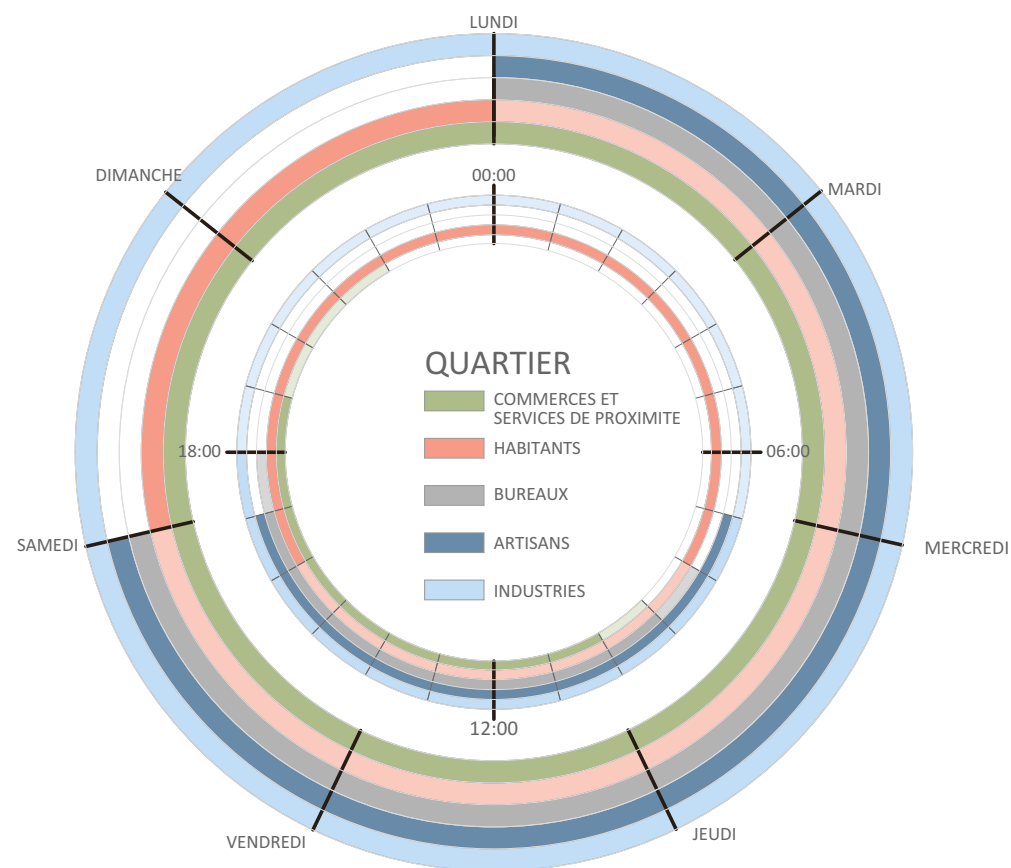
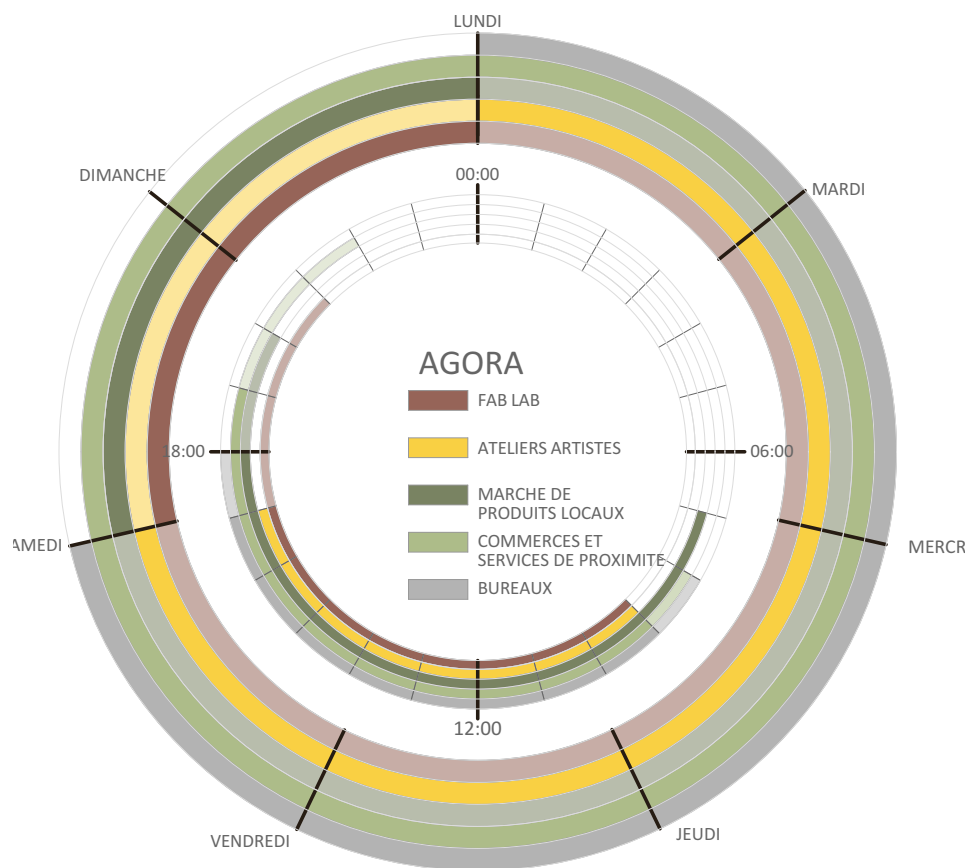
# 4

## BELVÉDÈRE

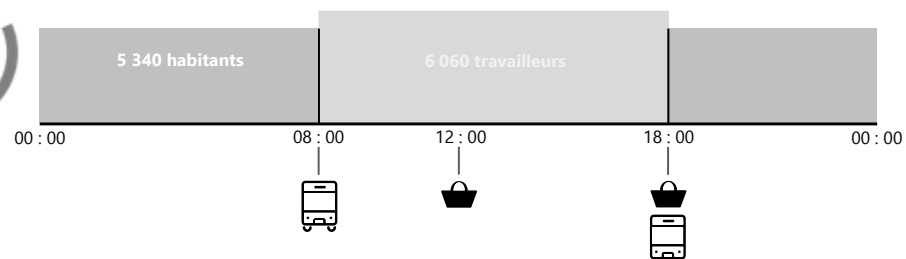




PROJET THESE  
**OCCUPATION**



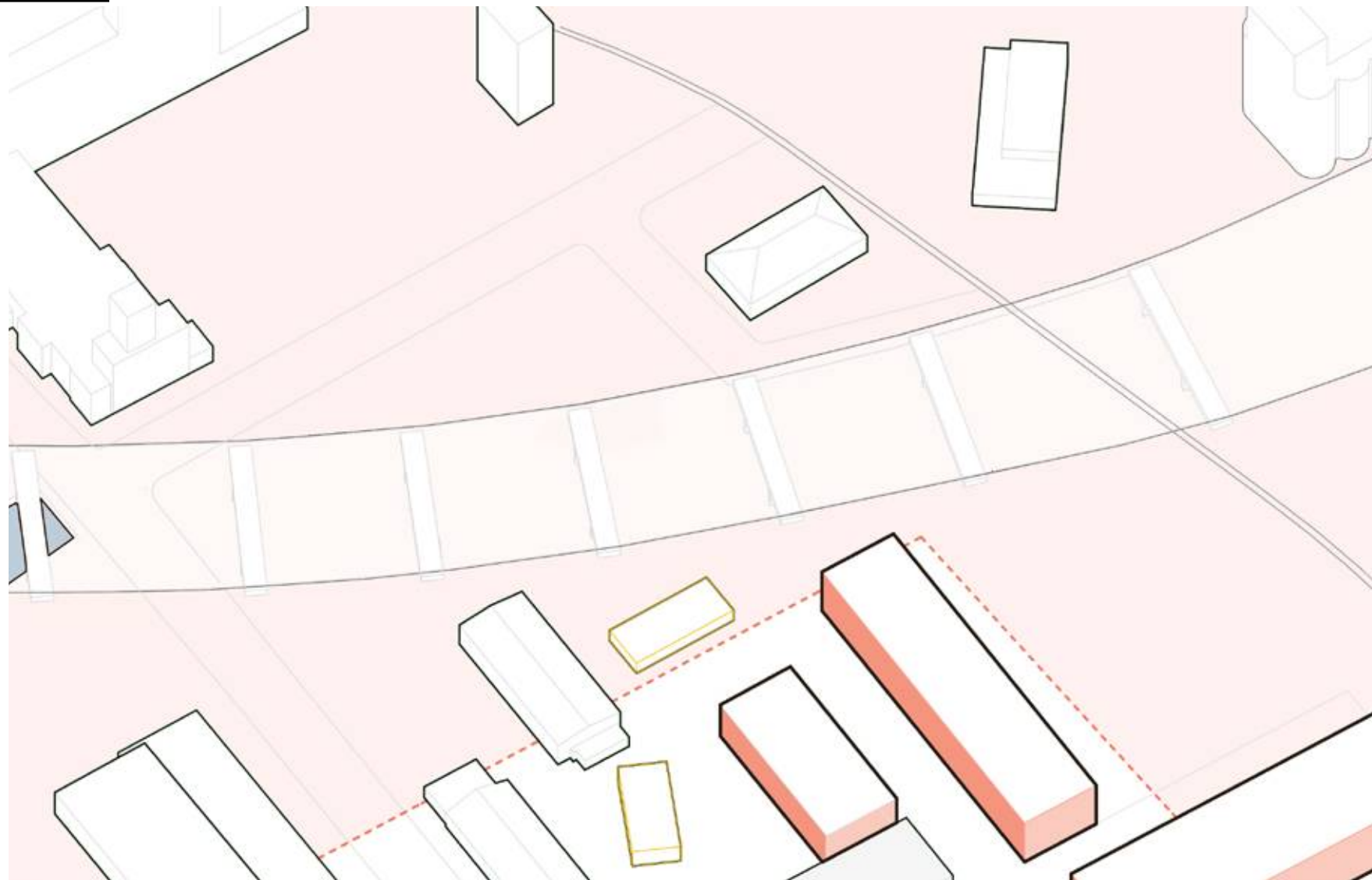
Nombre de personnes / journée de semaine plan directeur





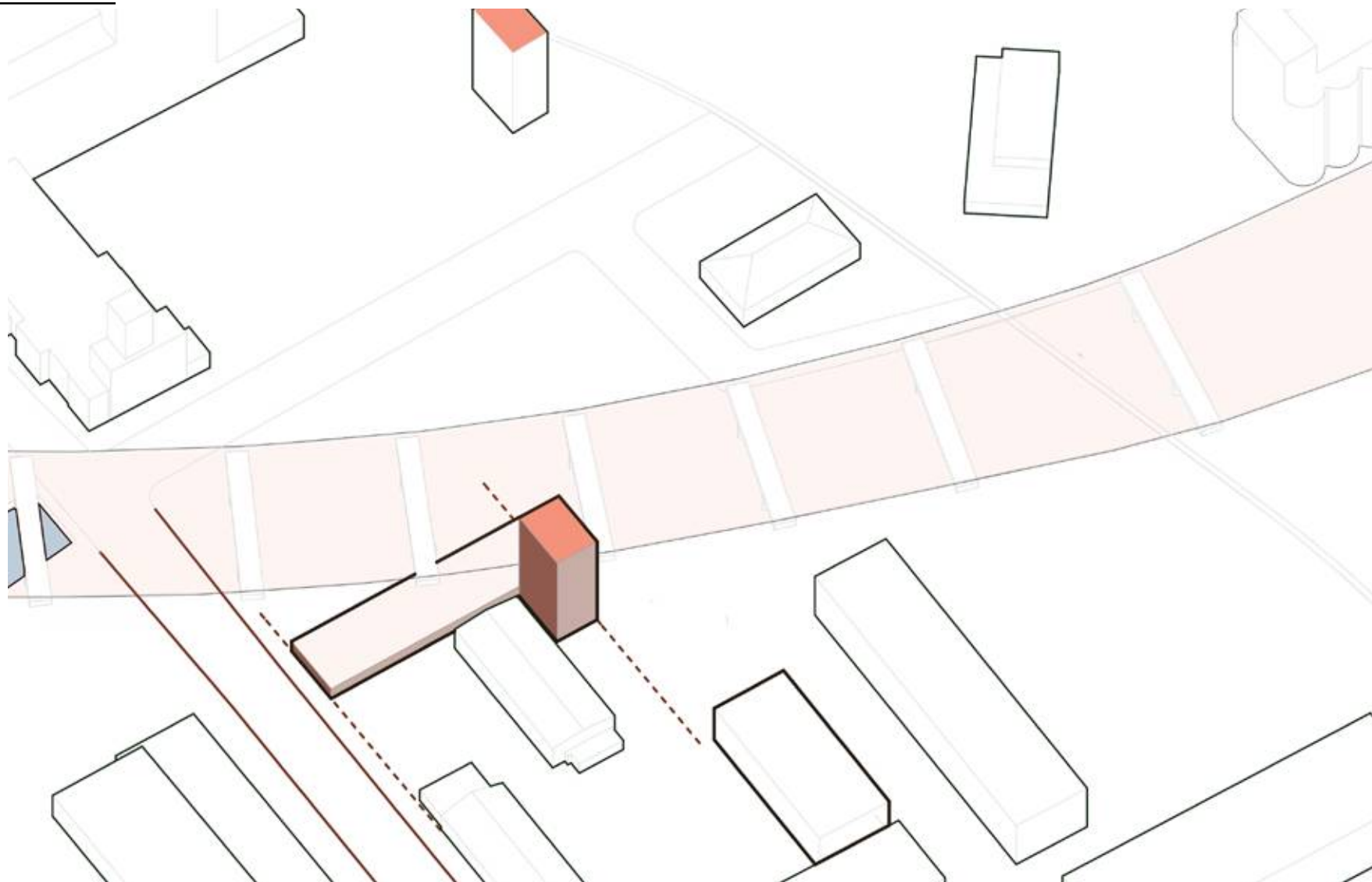
# Implantation

## PLAN DIRECTEUR : NOUVEAU DÉVELOPPEMENT MIXTE

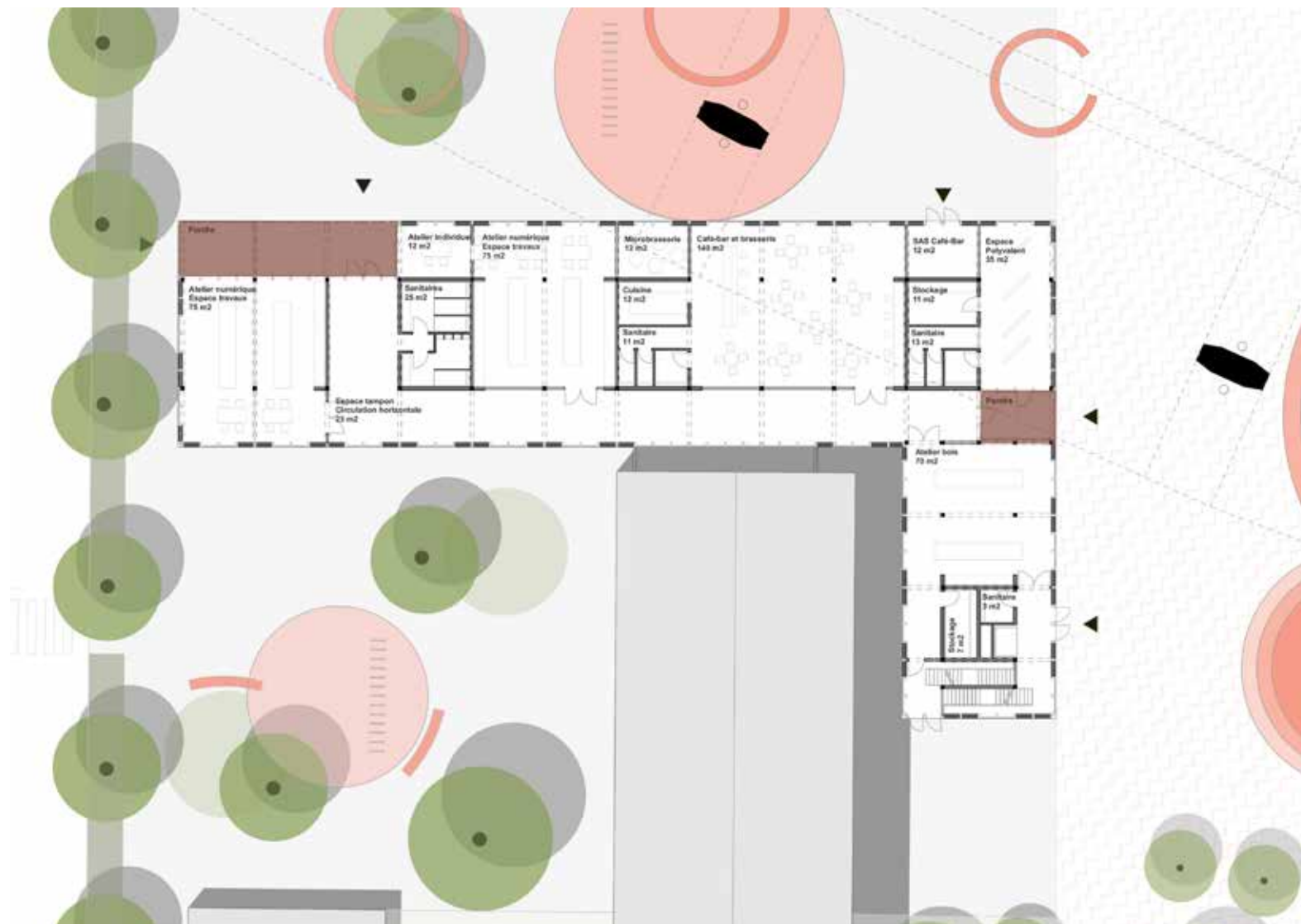


Développement d'un quartier mixte en dehors de la zone de protection (fumigation pour industries)

## FAB LAB, BRASSERIE ET BELVÉDÈRE



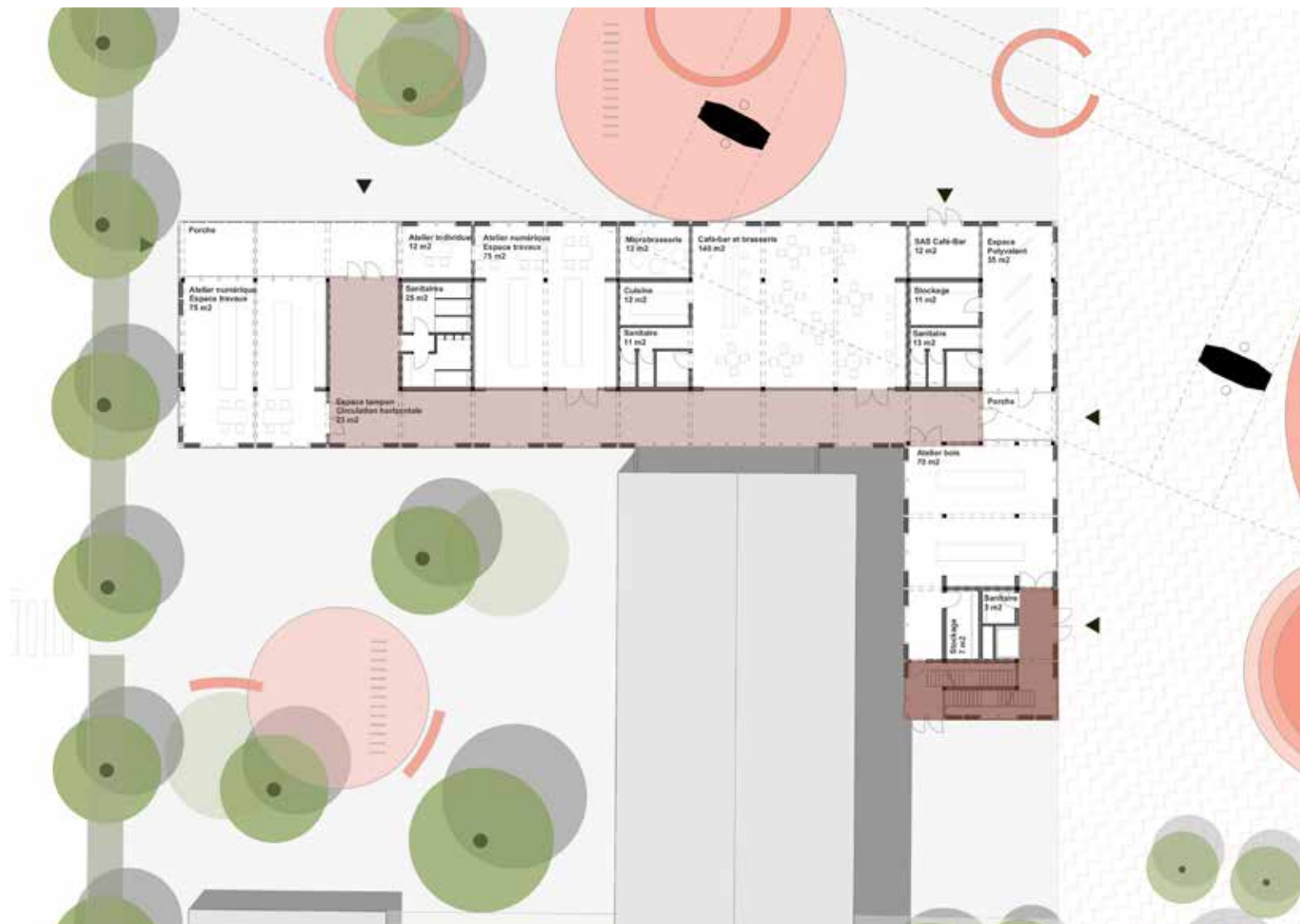
Batiment "Ouest" - Fab Lab et Belvédère  
Implantation sous infrastructure autoroutière, le long de la rue Mill



Rez-de-chaussée

Entrées



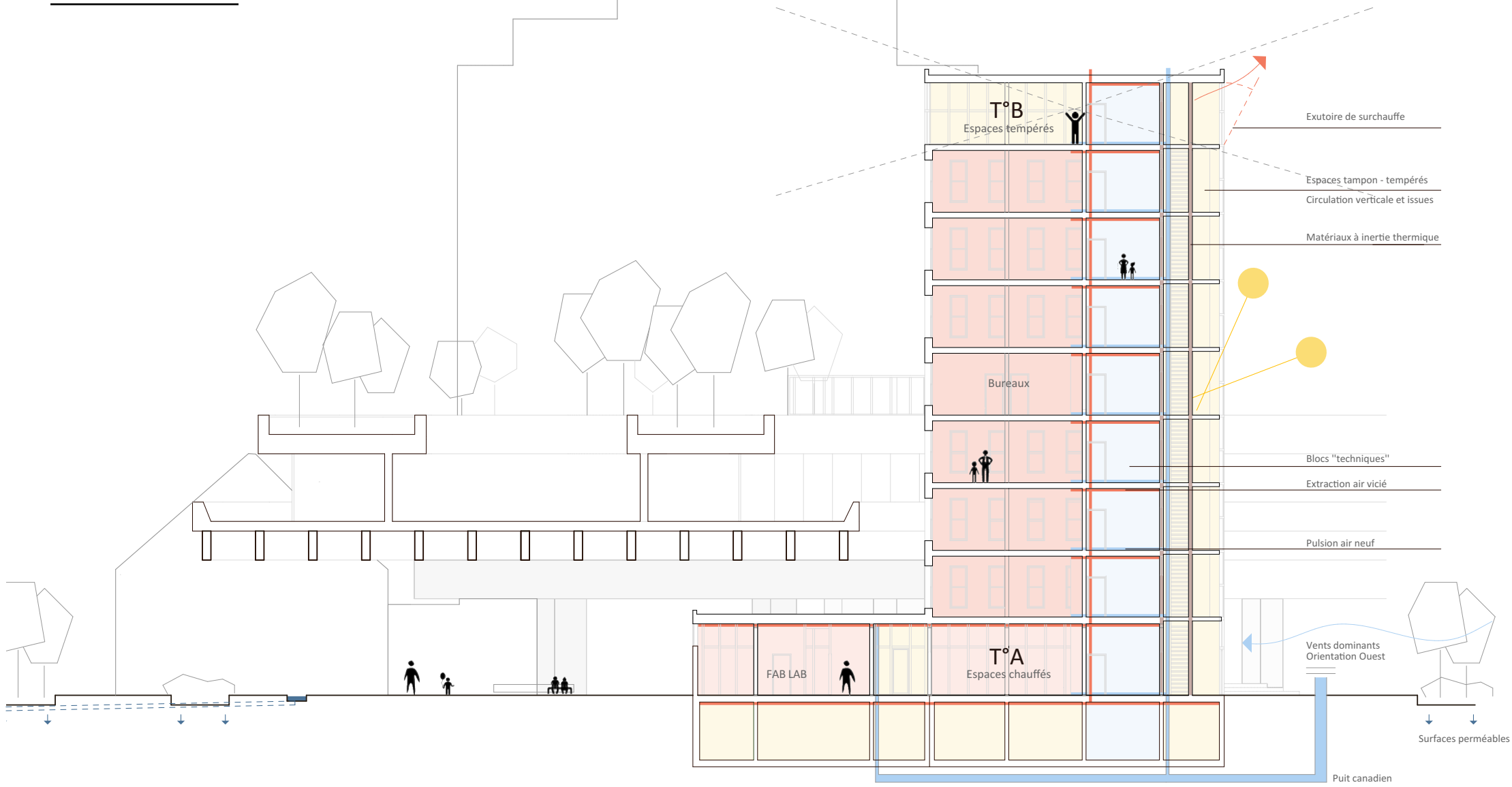


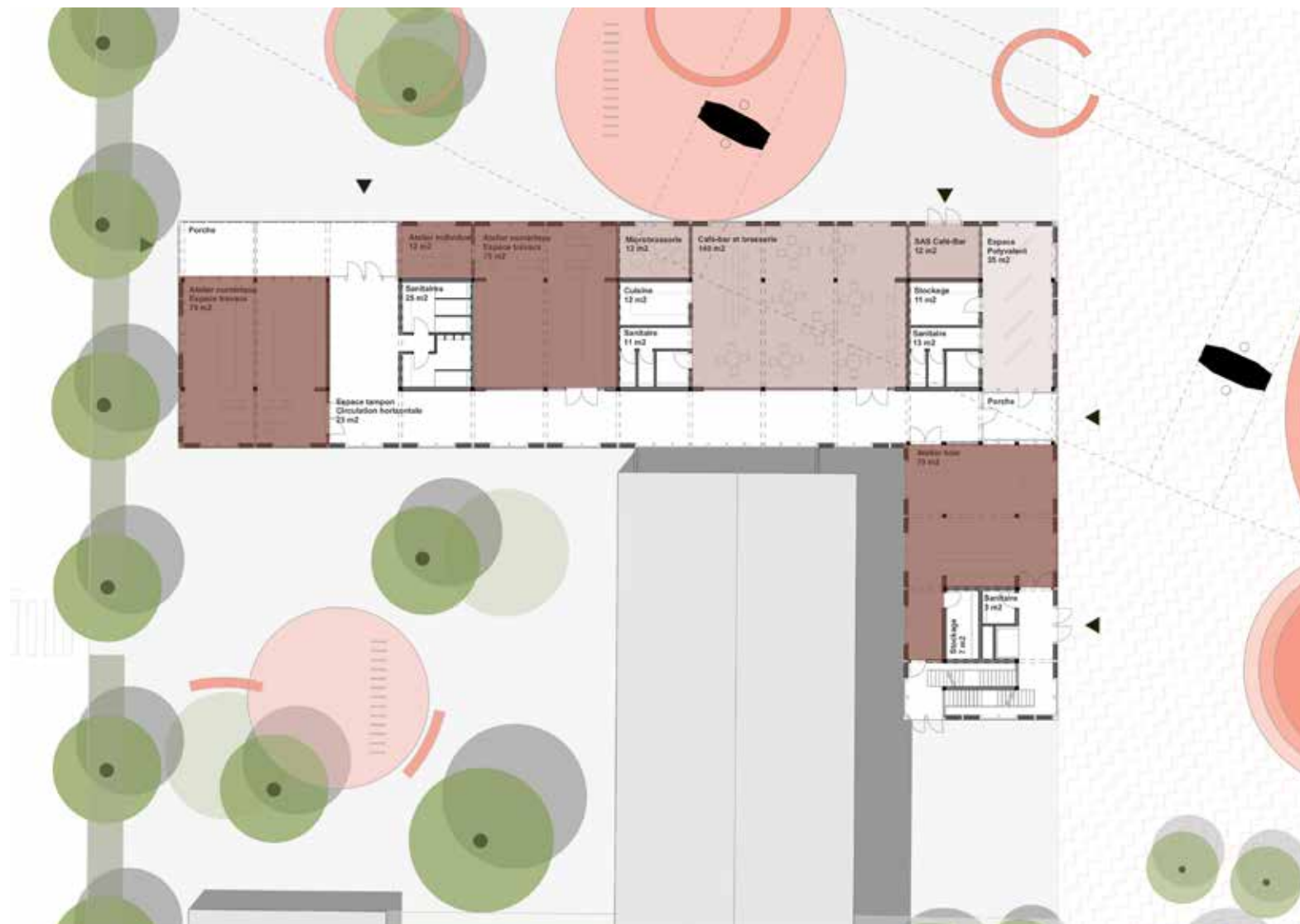
Rez-de-chaussée

Espaces servants

PROJET THESE

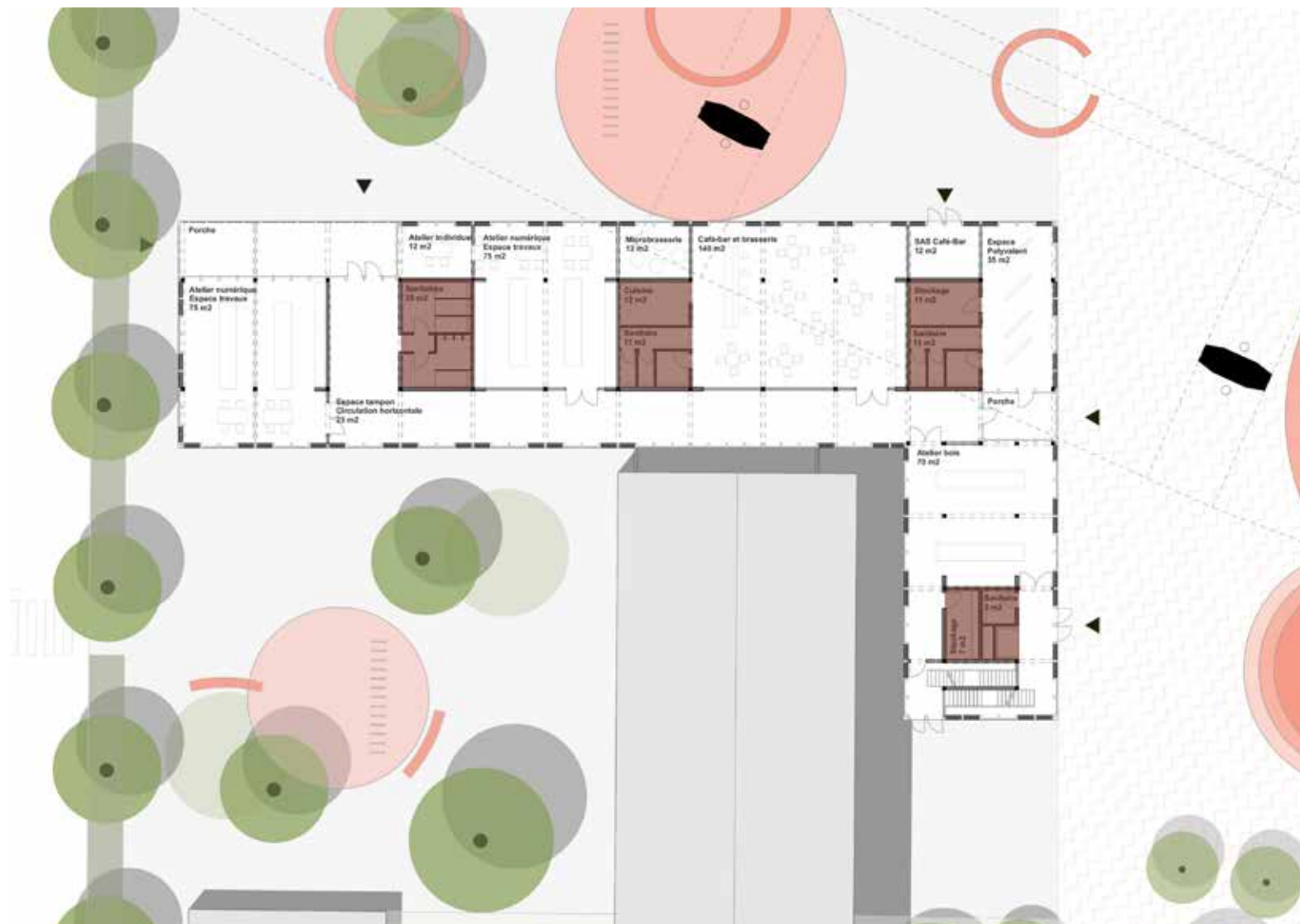
# COUPE ÉCOSYSTÉMIQUE





Rez-de-chaussée

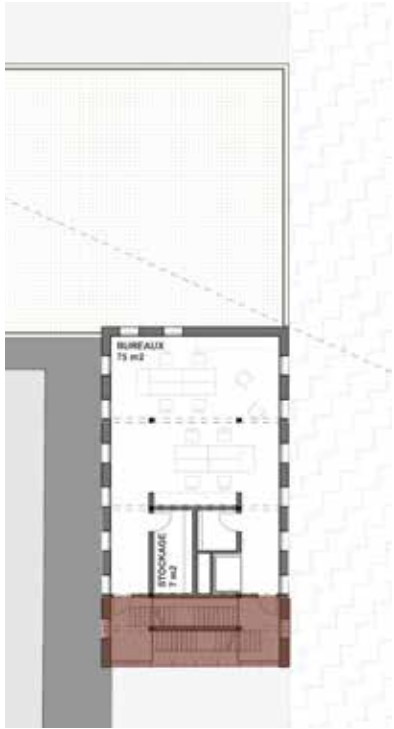
Espaces servis : Ateliers numériques, Café/Brasserie, Espace polyvalent



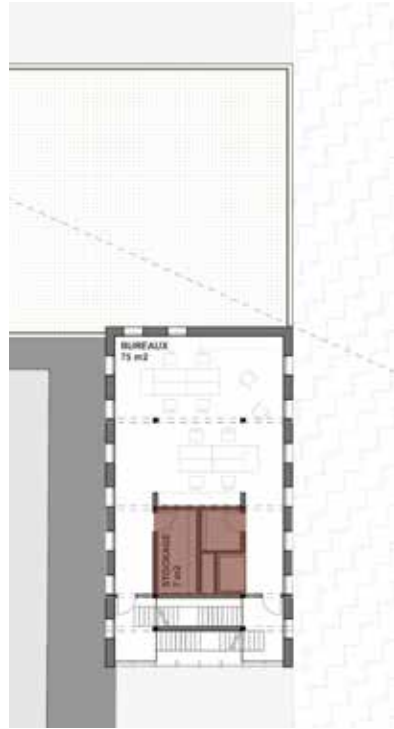
Rez-de-chaussée

Espaces "technique"

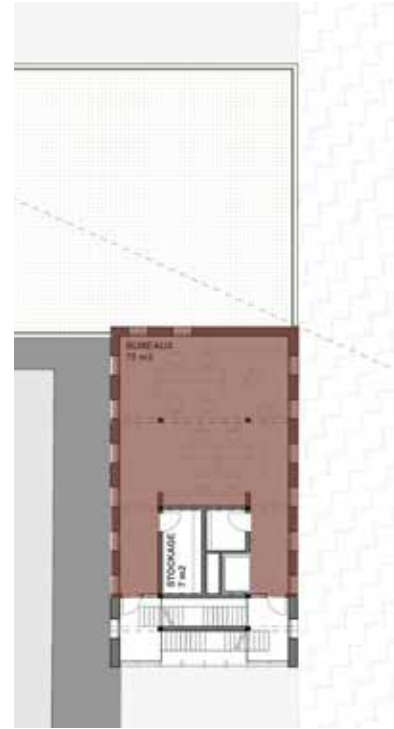




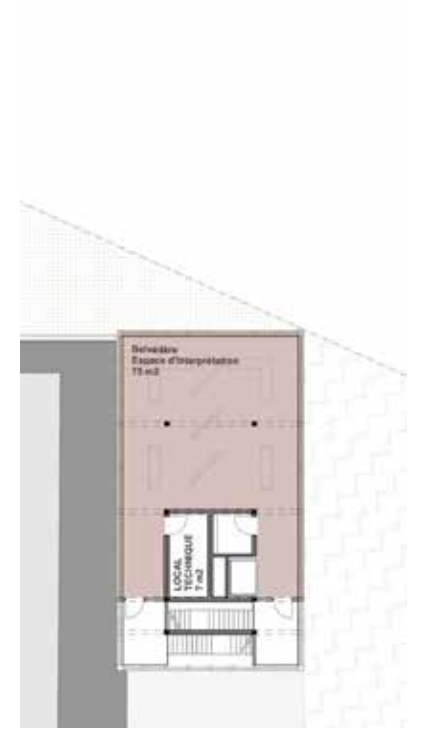
Etage 01 / 02 / 03 / 05 / 06 / 07 / 08  
Espaces servants - Bureaux



Espaces "technique" - Bureaux

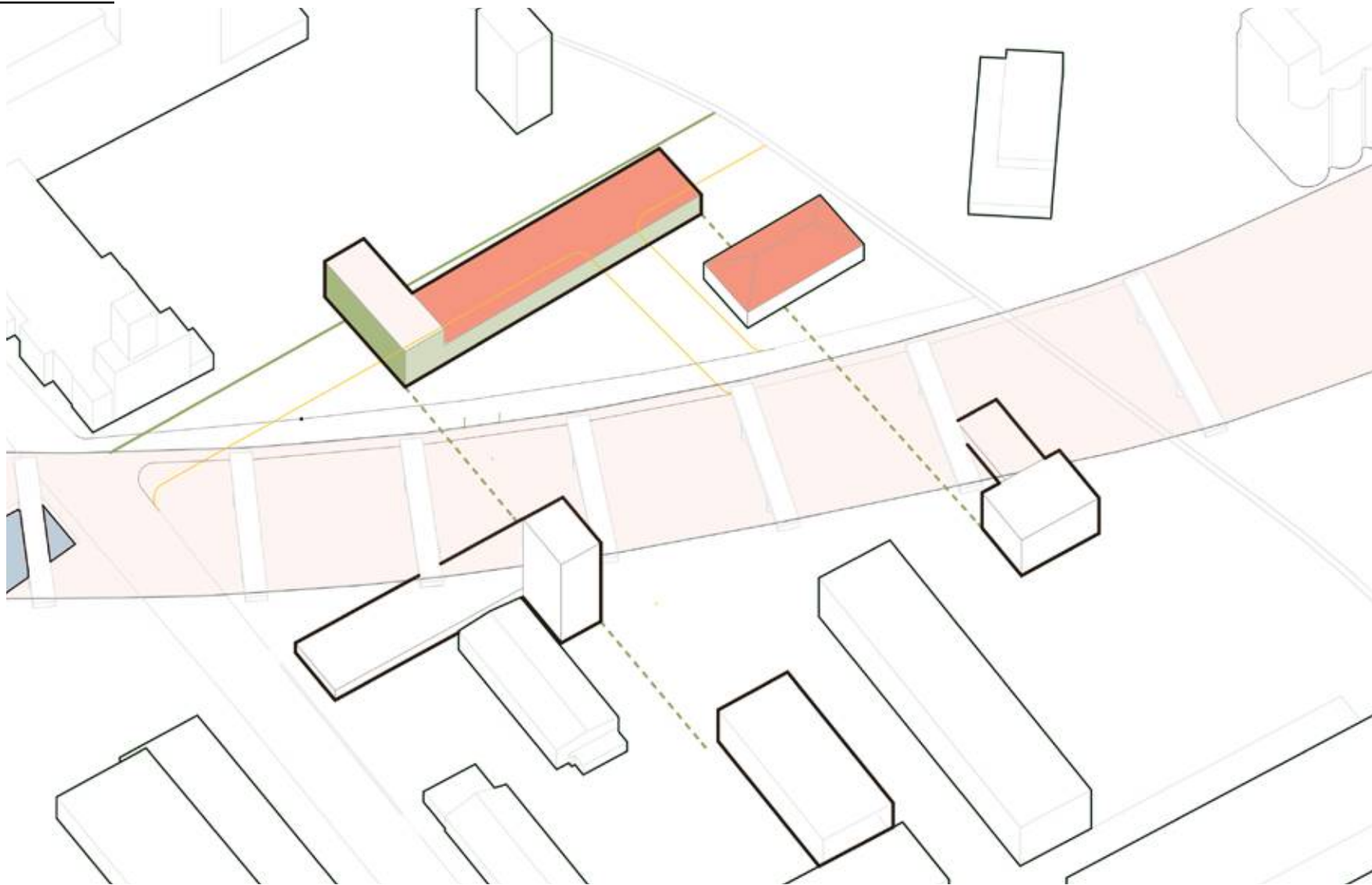


Espaces servis - Bureaux

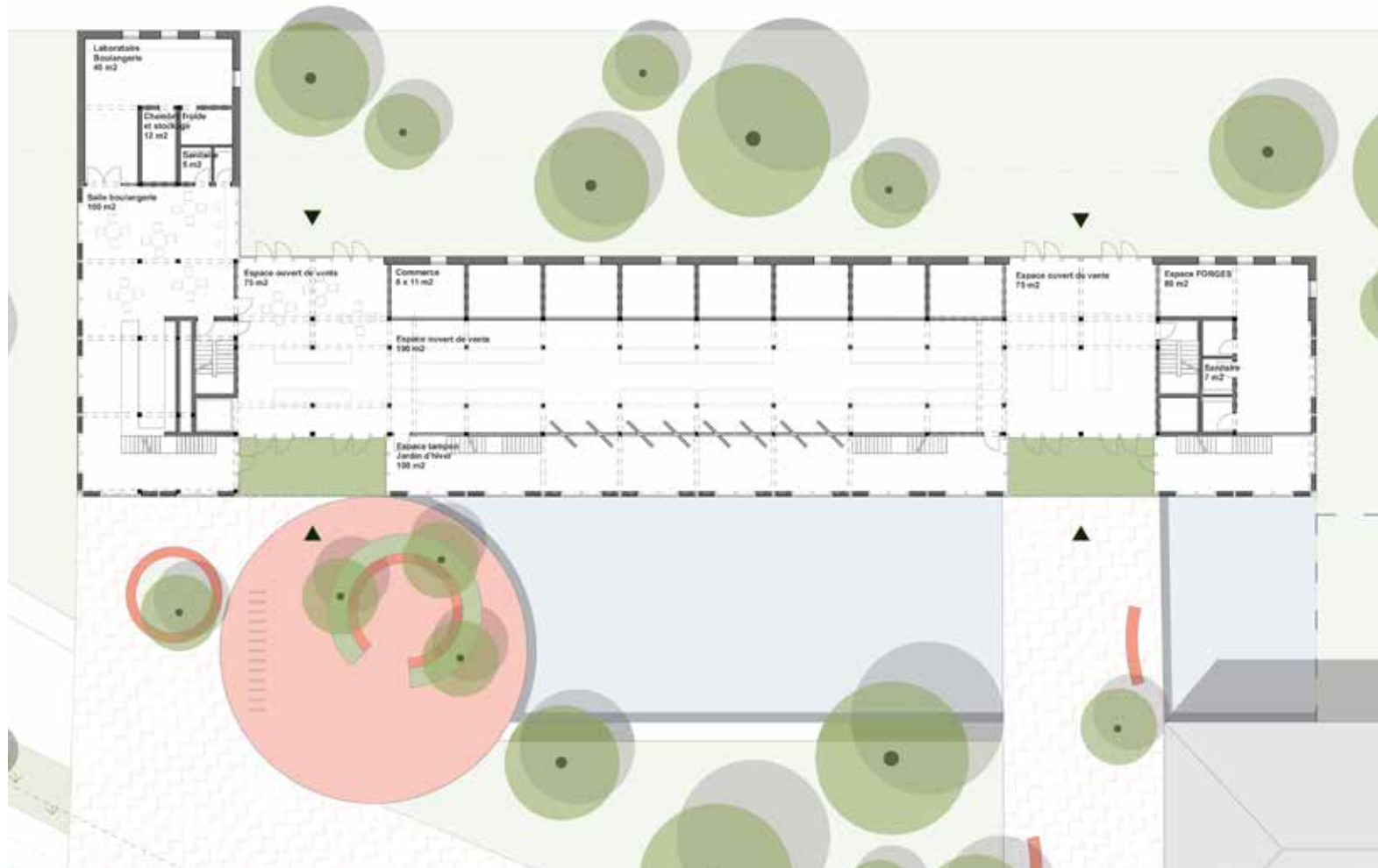


Etage 08  
Espaces servis - Belvédère

## MARCHÉ DE PRODUITS LOCAUX ET BUREAUX

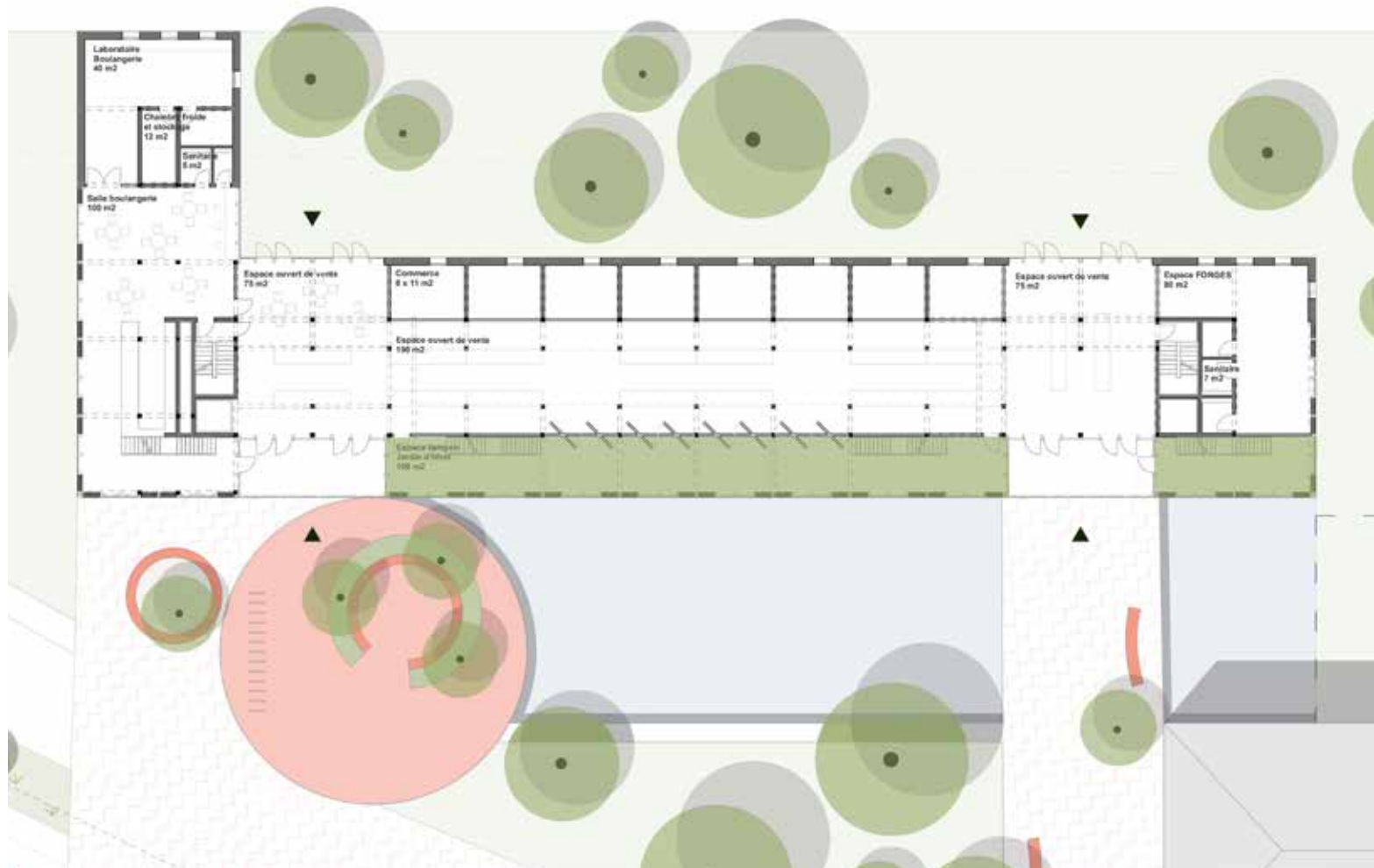


Batiment "Nord" - Marché de produits locaux  
Implantation à la limite des industries, modification du tracé de la rue Riverside.



Rez-de-chaussée

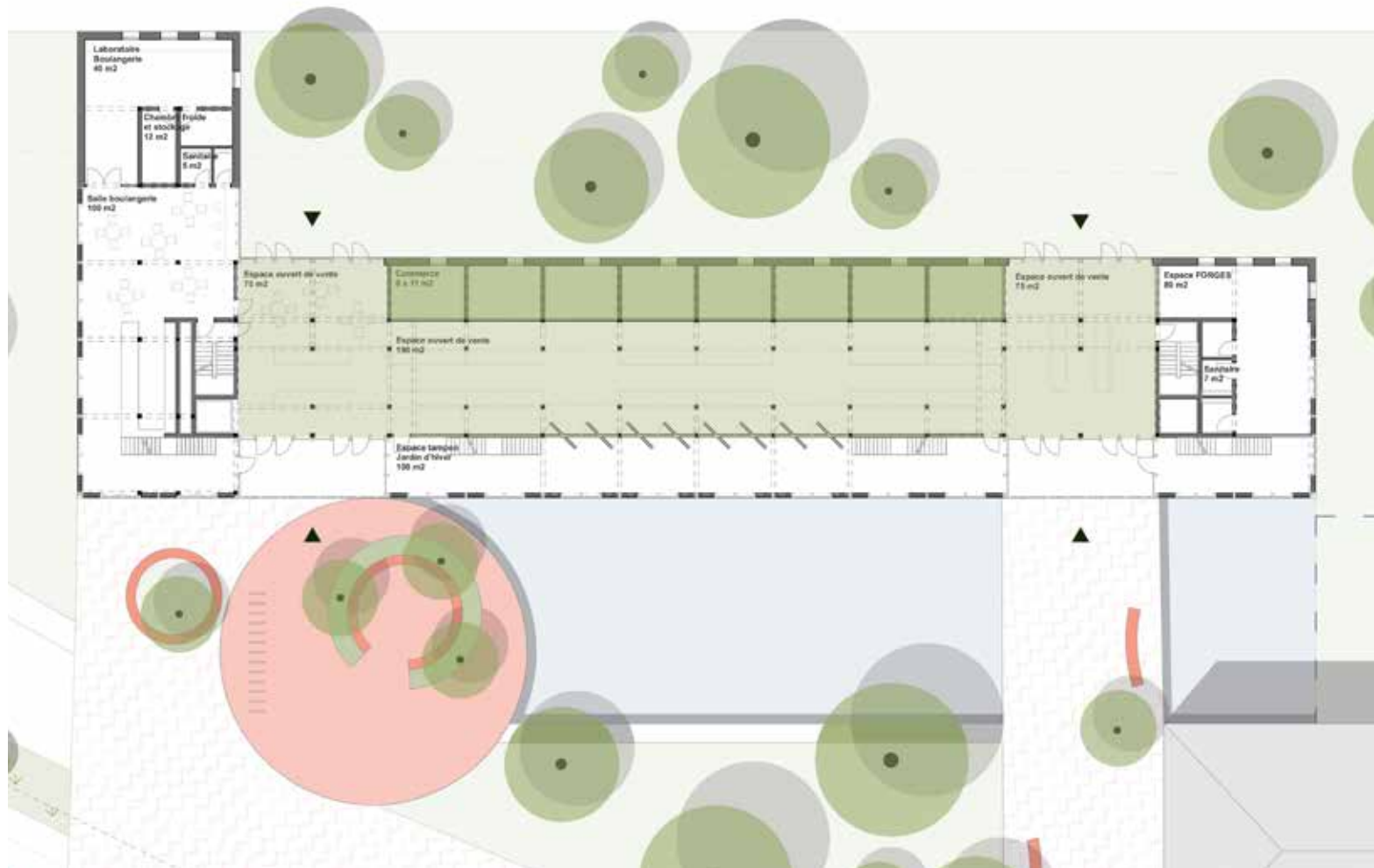
Entrées



Rez-de-chaussée

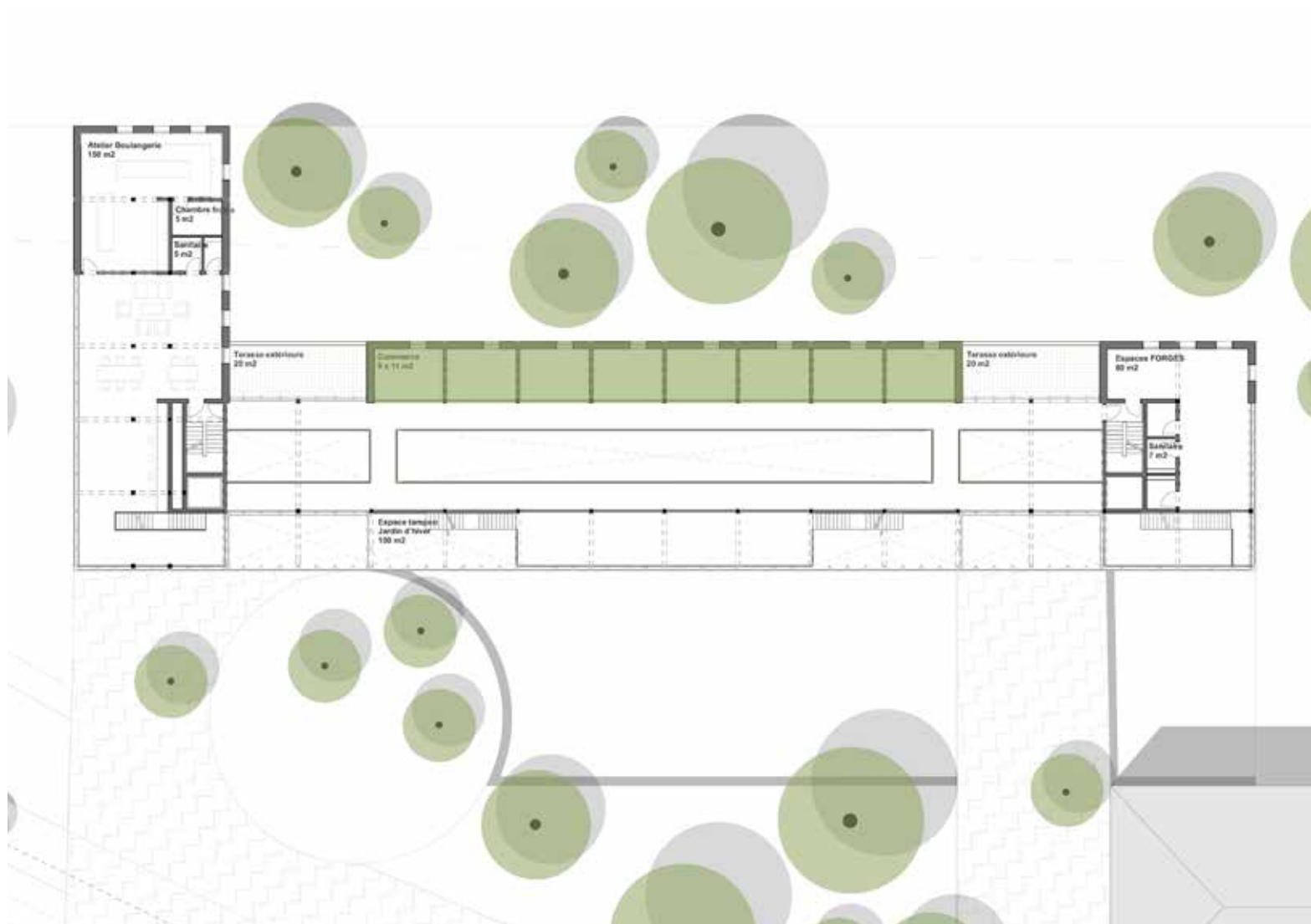
Espaces servants





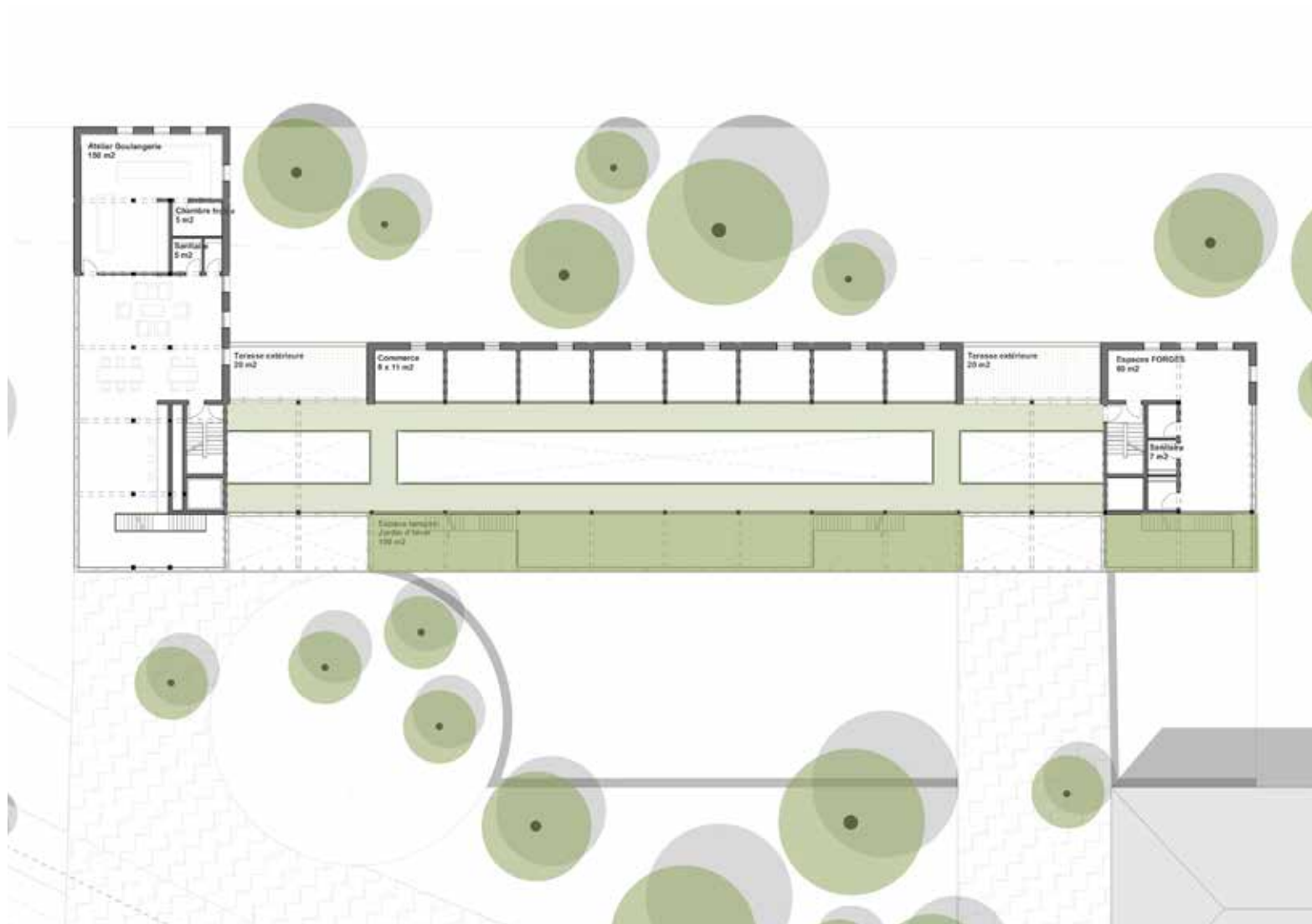
Rez-de-chaussée

Espaces servis - Marché



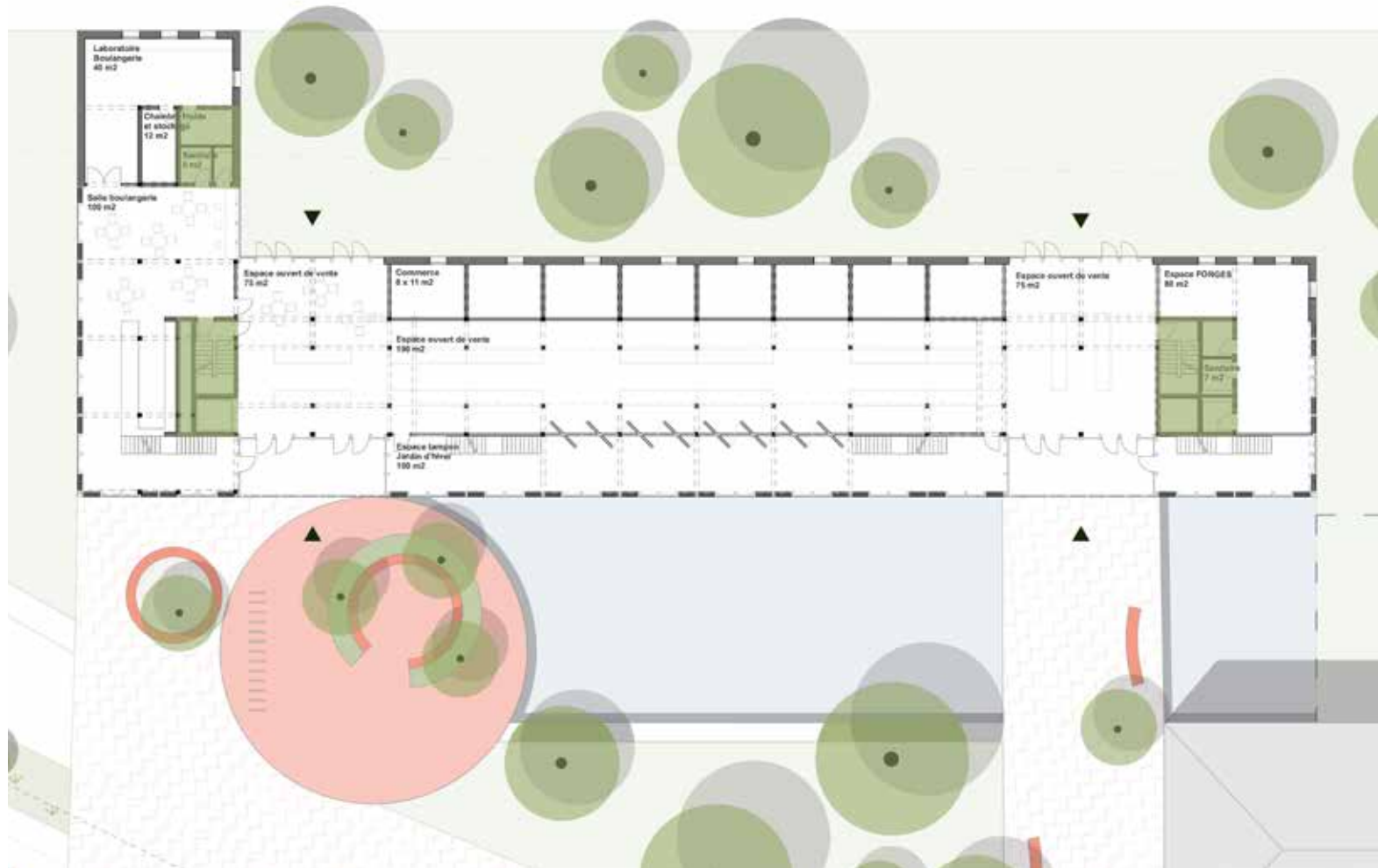
Etage 01

Espaces servis - Marché



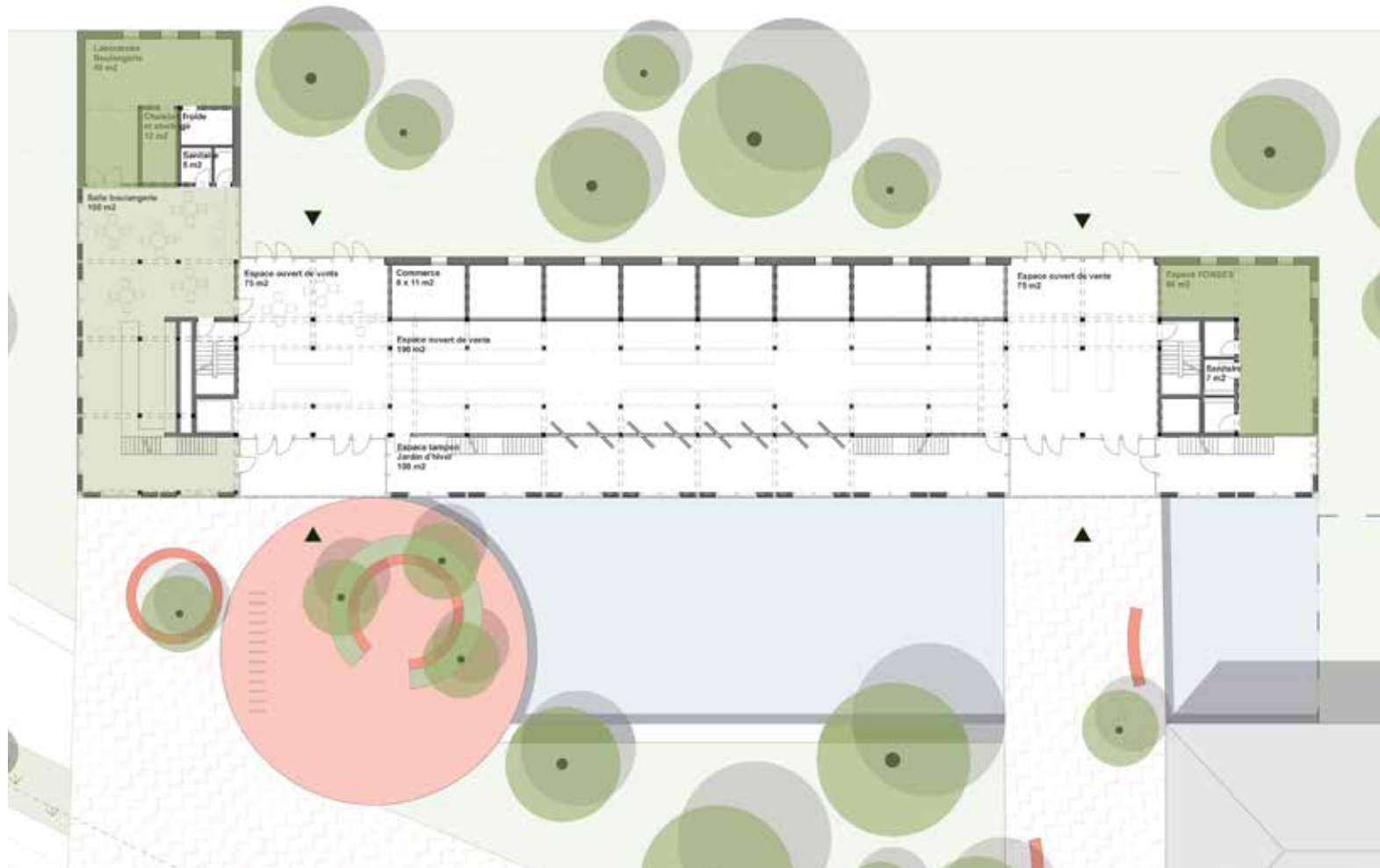
Etage 01

Espaces servants



Rez-de-chaussée  
Espaces "technique"





Rez-de-chaussée et étage 01

Espaces servis - Boulangerie et Atelier Forges de Montréal

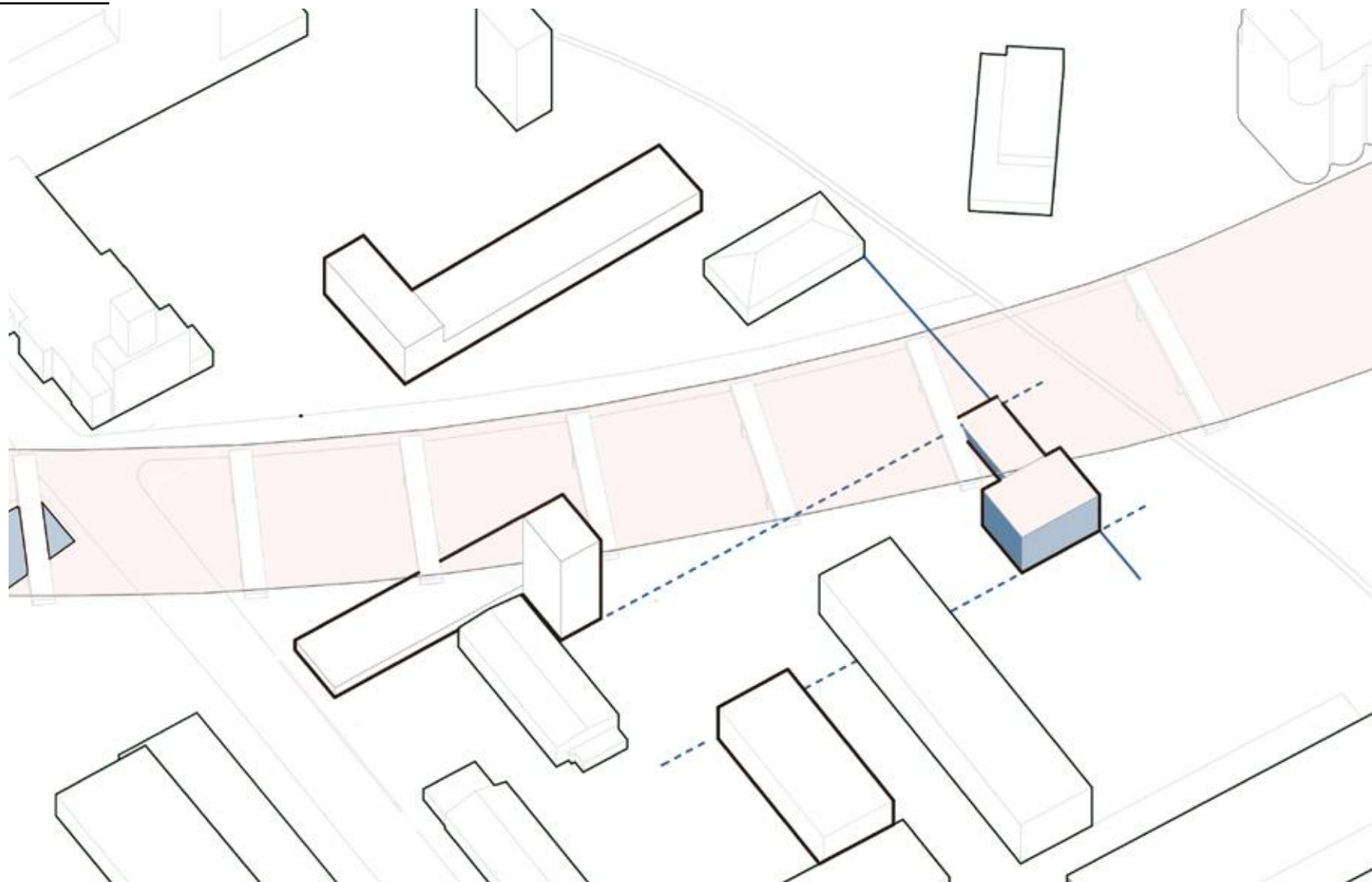


Etage 02  
Espaces servis - Bureaux

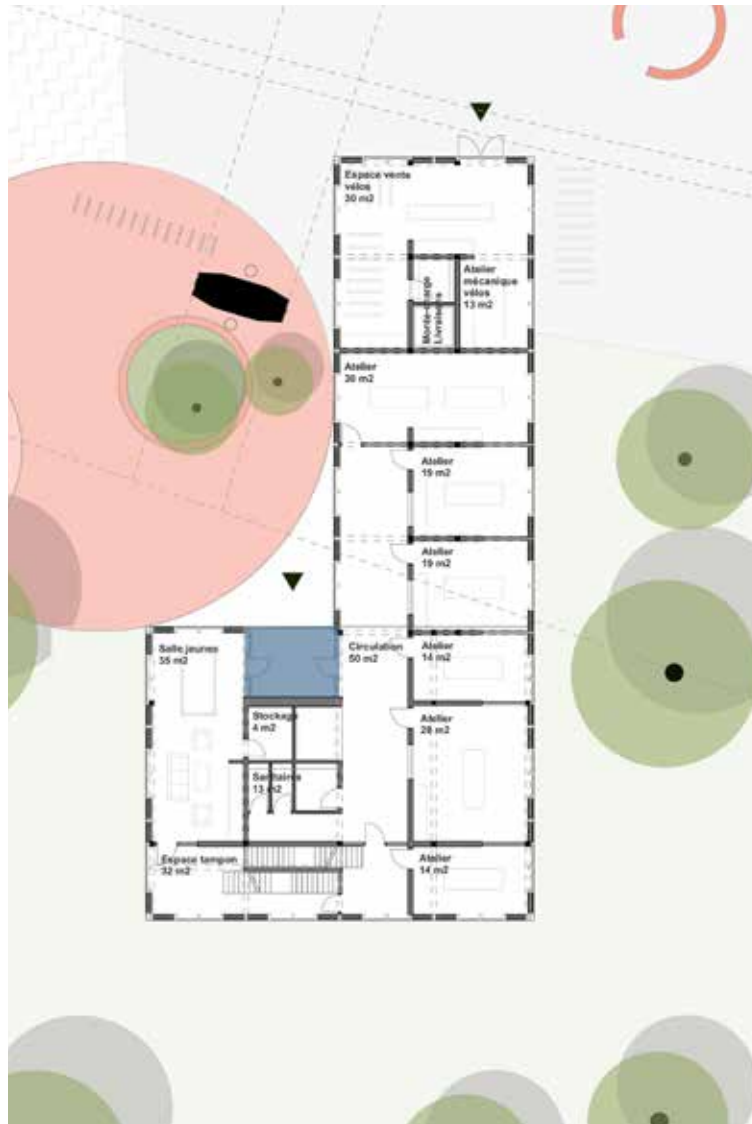


Etage 03

## ATELIERS D'ARTISTES ET MÉCANIQUE VÉLOS



Batiment "Est" - Ateliers d'artiste et mécanique  
Implantation sous infrastructure autoroutière, avant la voies ferrées.



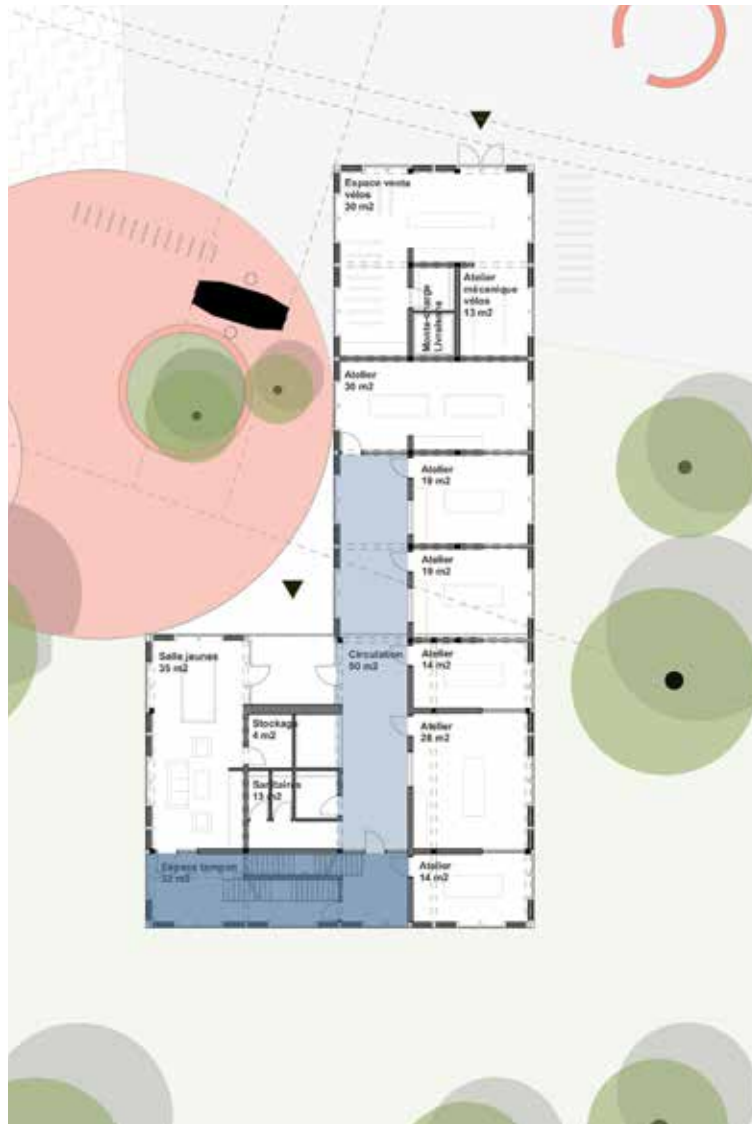
Rez-de-chaussée  
Accès



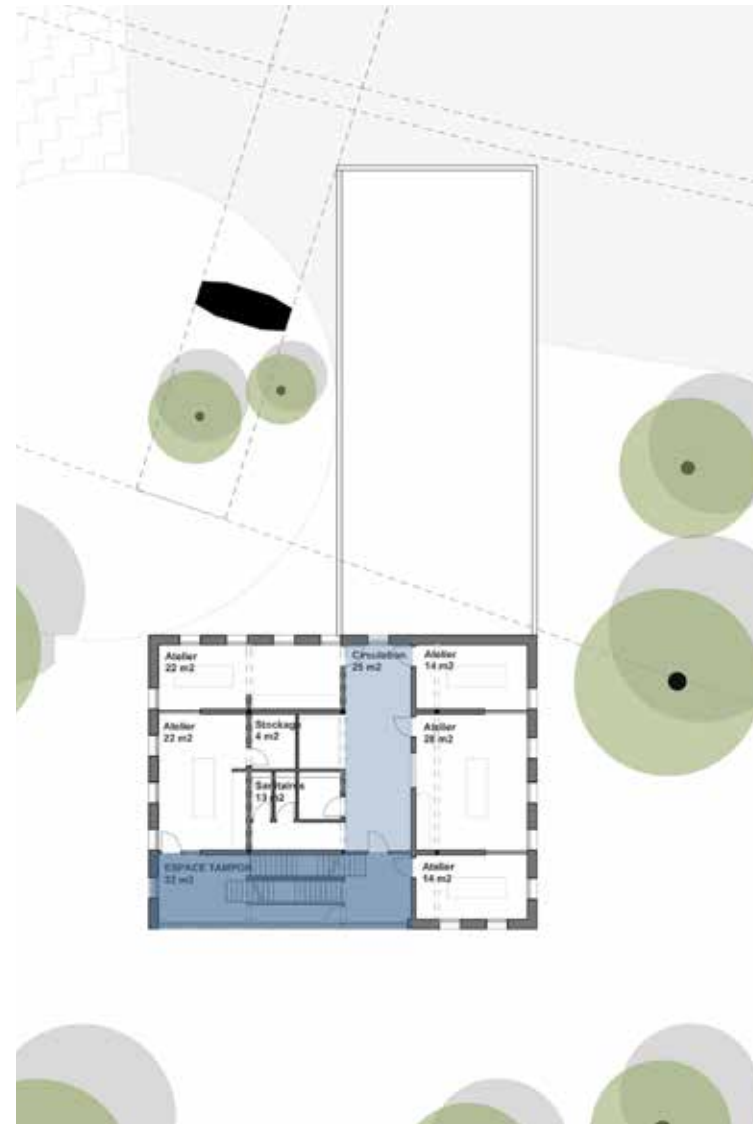
Etage 03



Etage 01 / 02

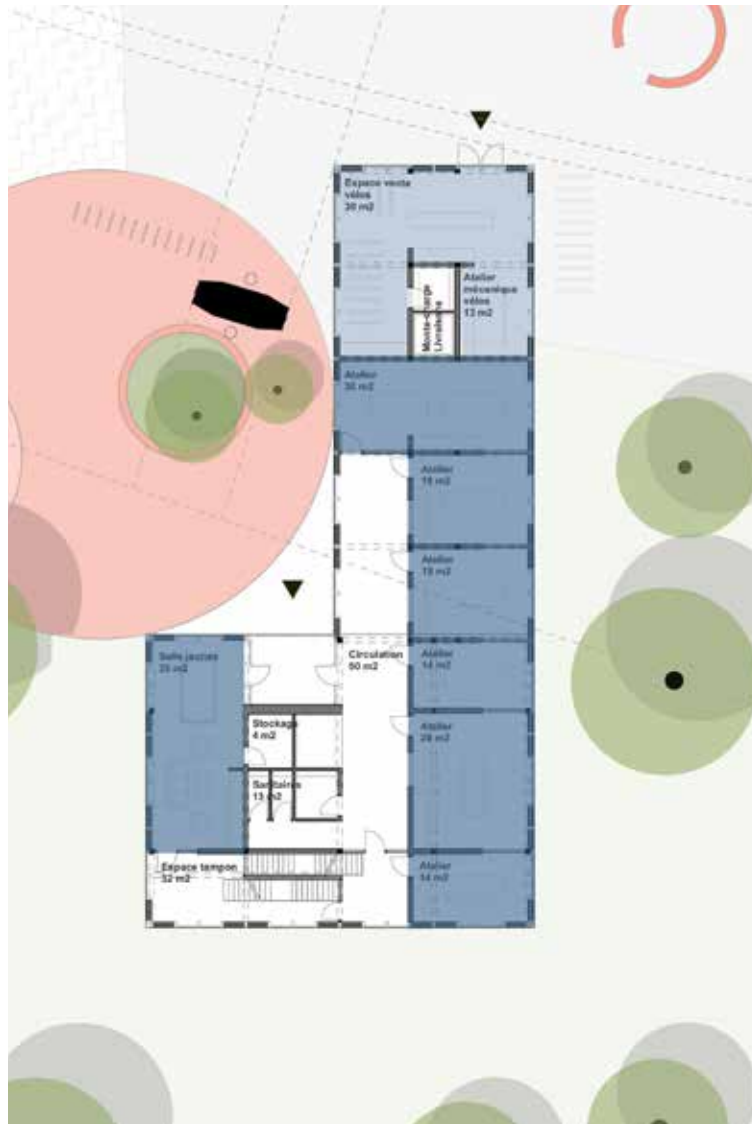


Rez-de-chaussée  
Espaces servants



Etage 01 / 02



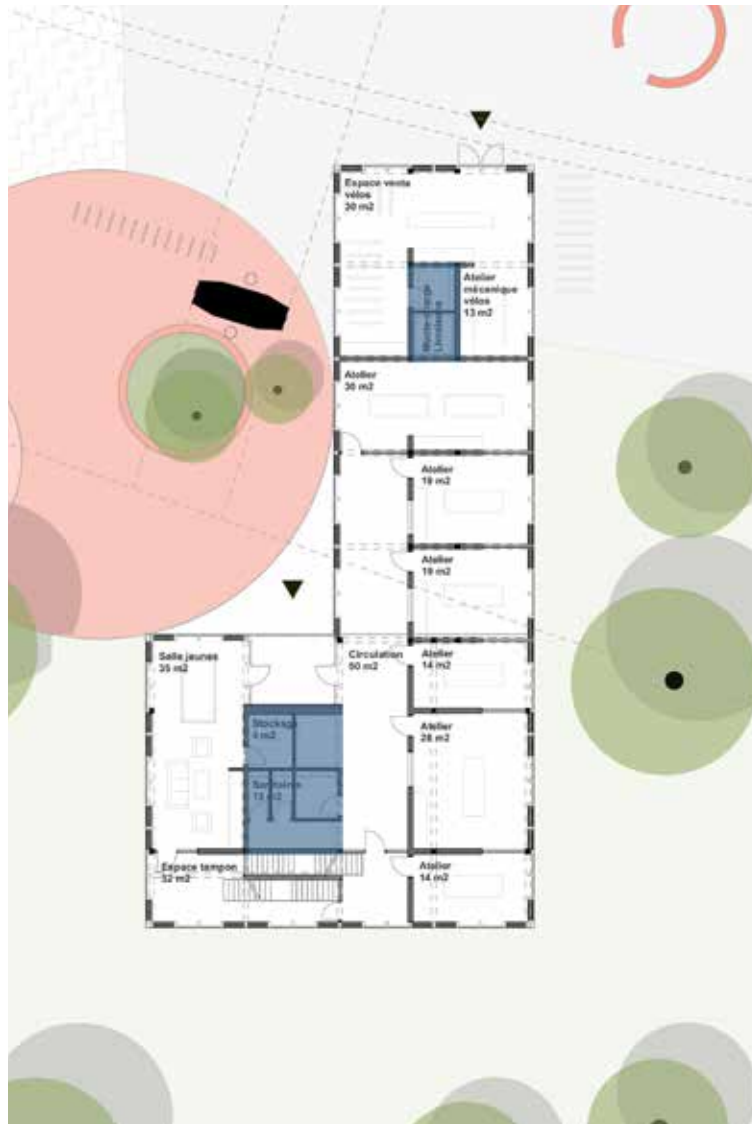


Rez-de-chaussée

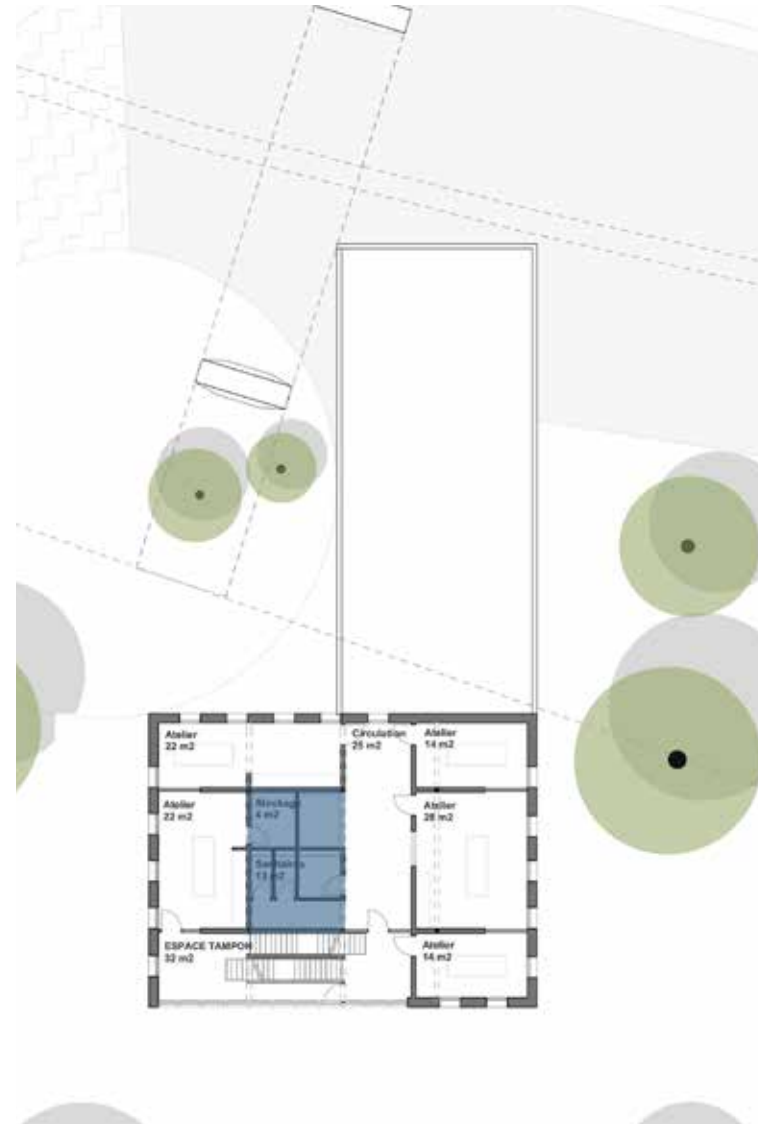
Espace servis - Ateliers mécanique vélos et ateliers d'artistes



Etage 01 / 02

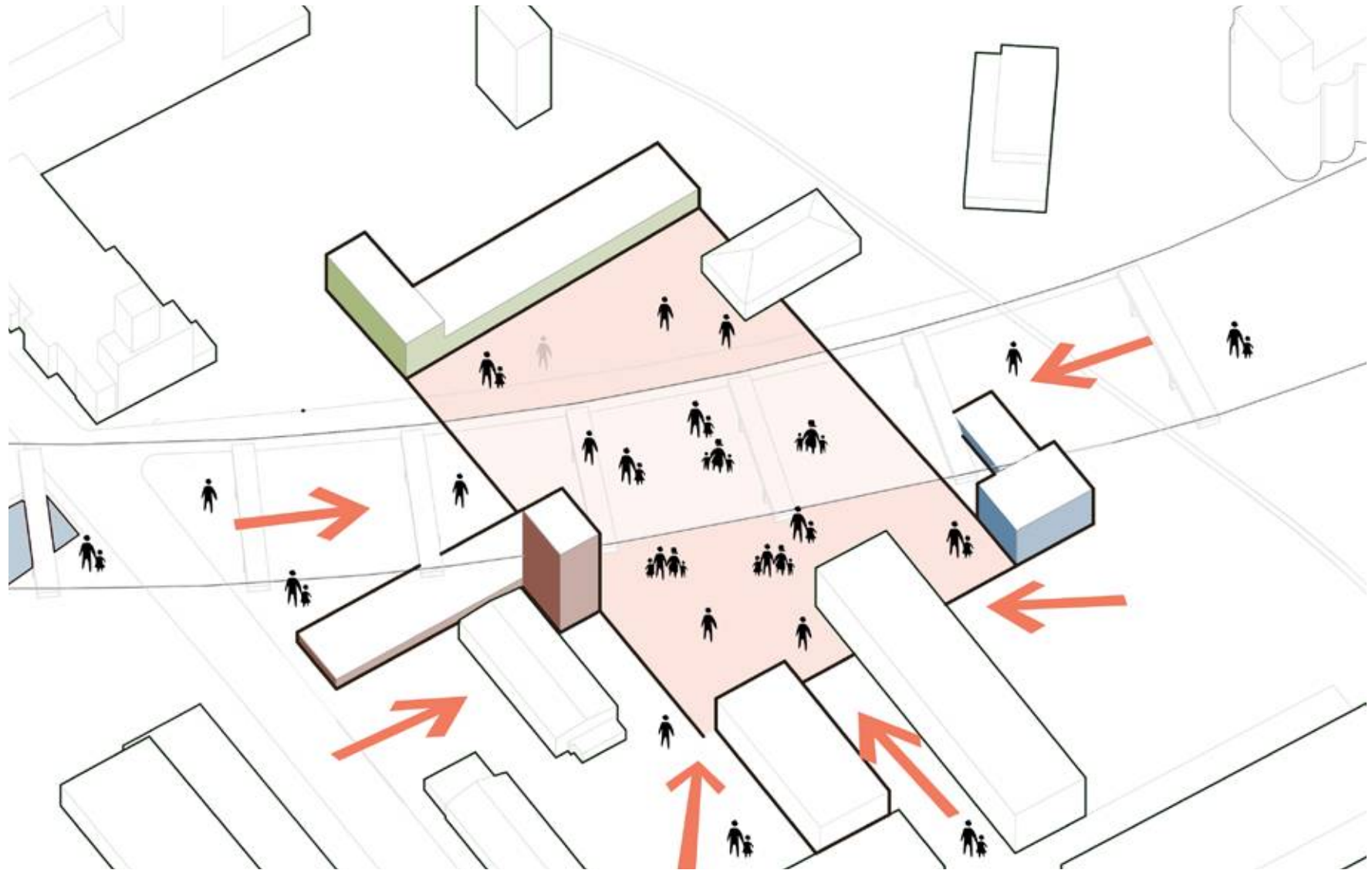


Rez-de-chaussée  
Espaces "technique"



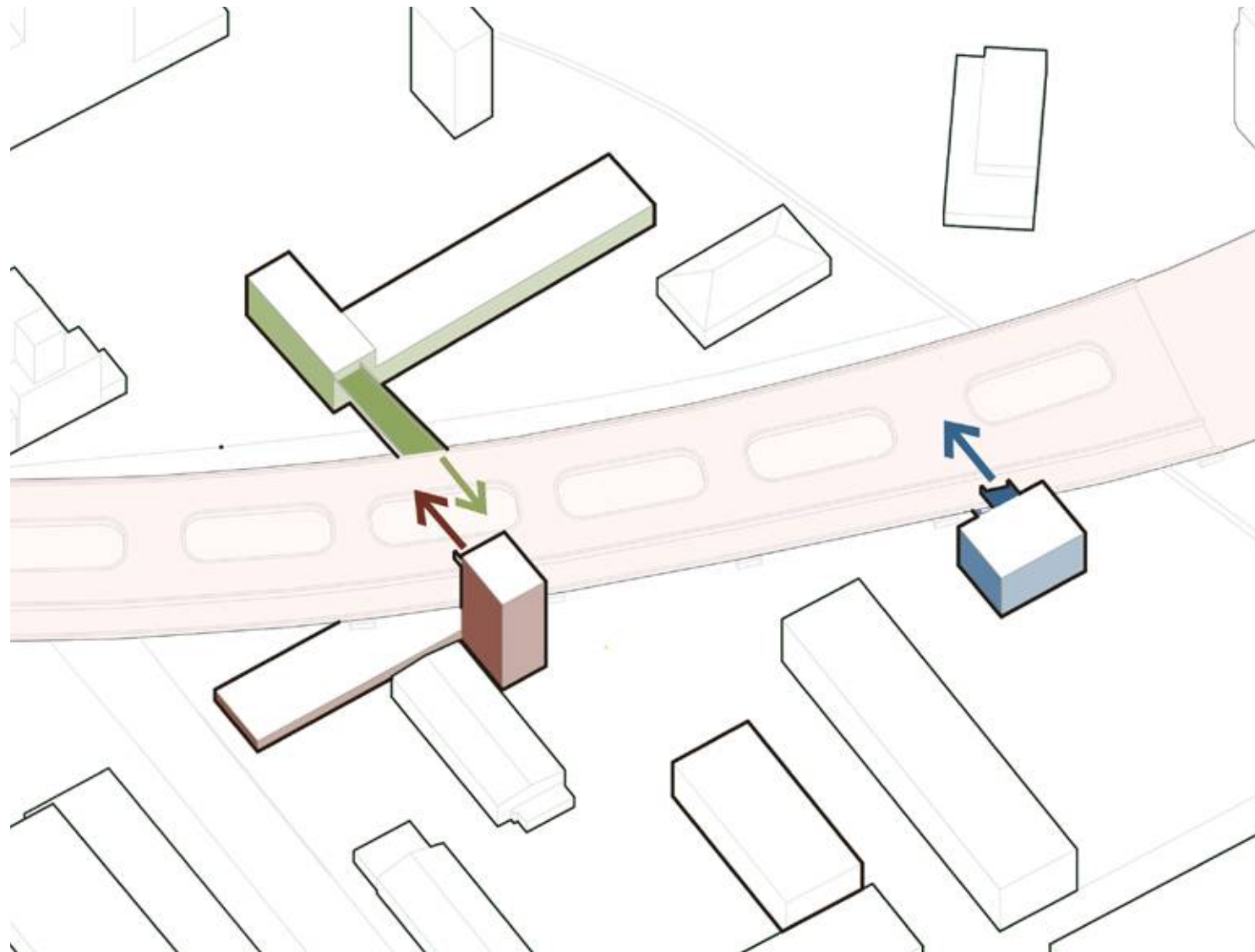
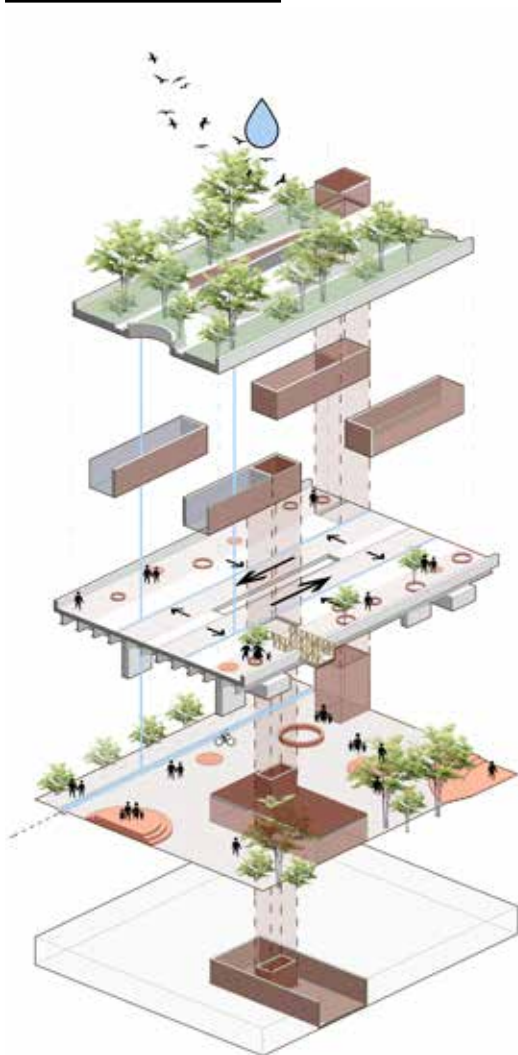
Etage 01 / 02

# AGORA



Formation d'un Agora

# INFRASTRUCTURE AUTOROUTIERE



Connexions aériennes à l'infrastructure autoroutière

**Tectonique**



PROJET THESE

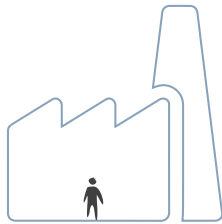
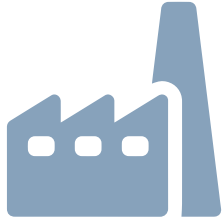
**RAPPEL**

---

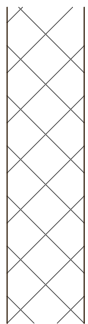


PROJET THESE  
**INDUSTRIES**

---



**MOTS CLES**  
Fonctionnalité  
Matériaux bruts



**COURBE**

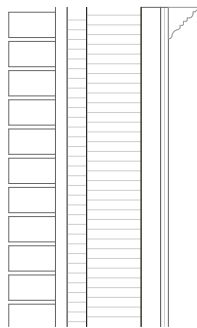
**TANGENTE**

# PLAN DIRECTEUR

---



**MOTS CLES**  
Esthétique  
Matériaux finis

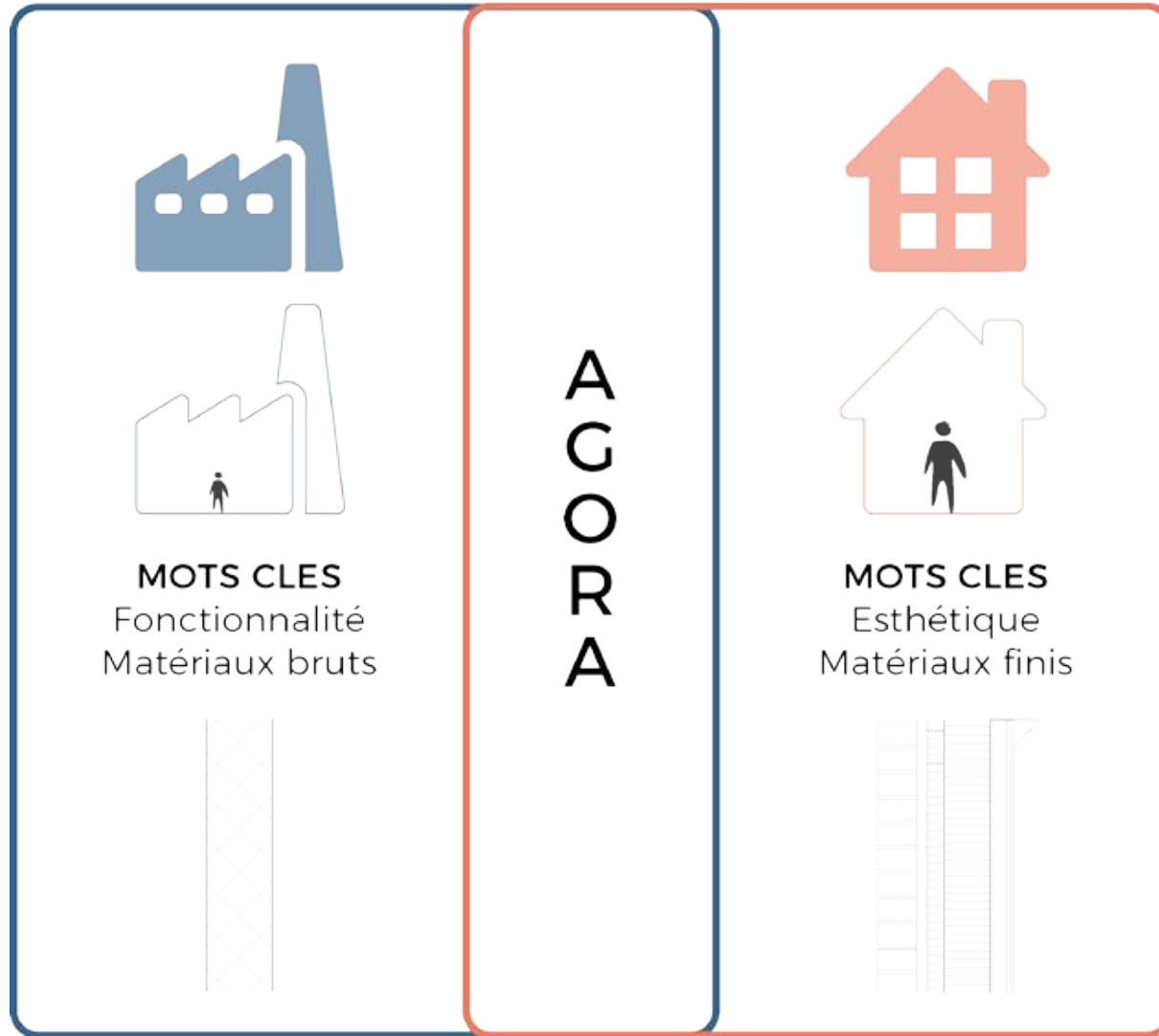


**QUARTIER MIXTE PROJETE**

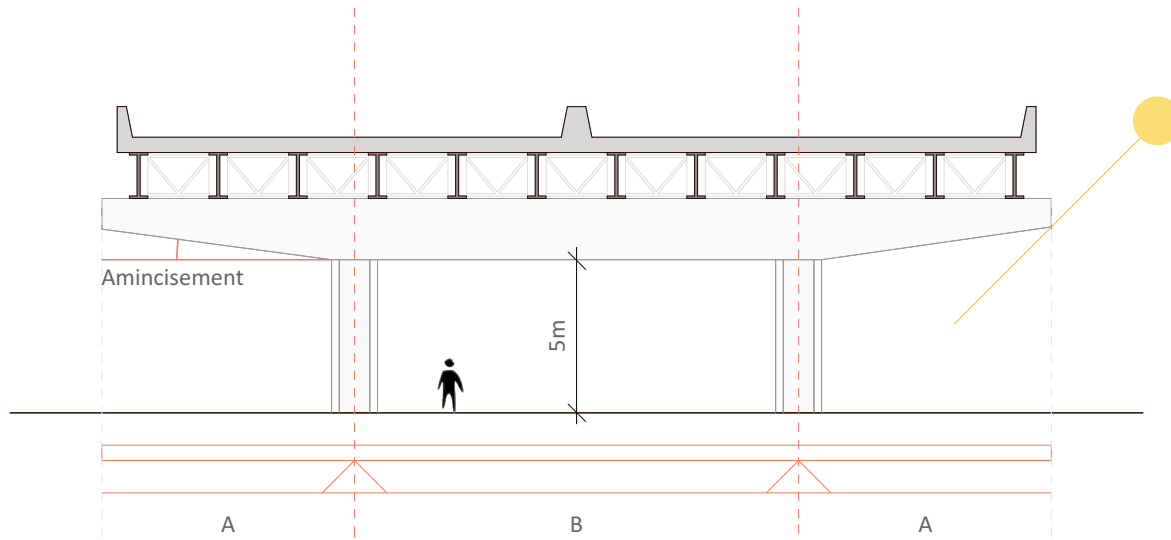


**CONCEPT**

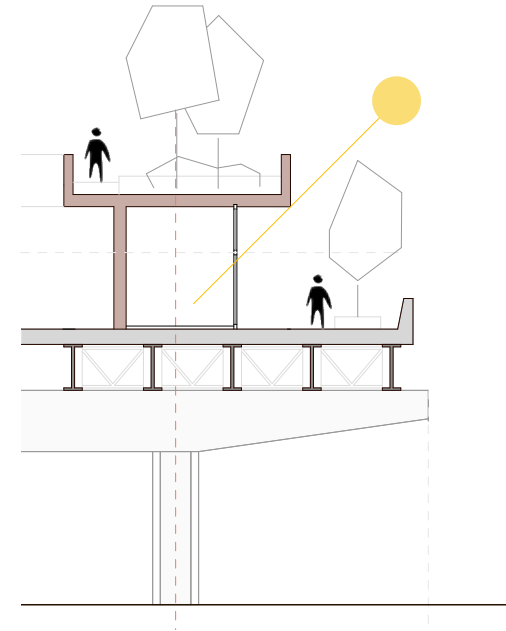
---



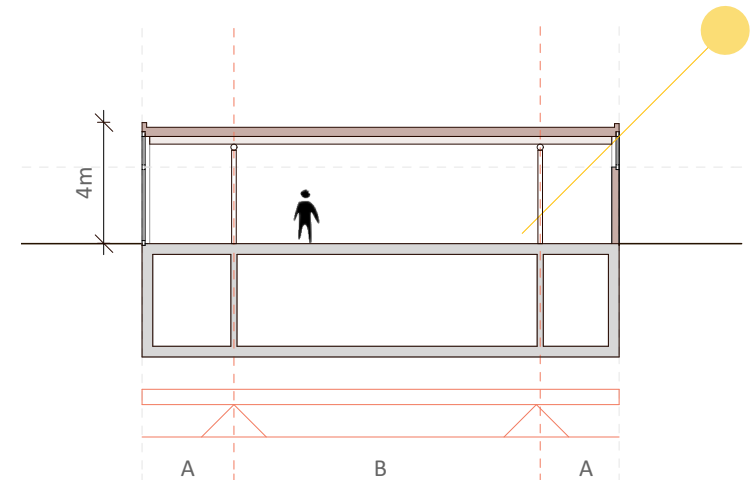
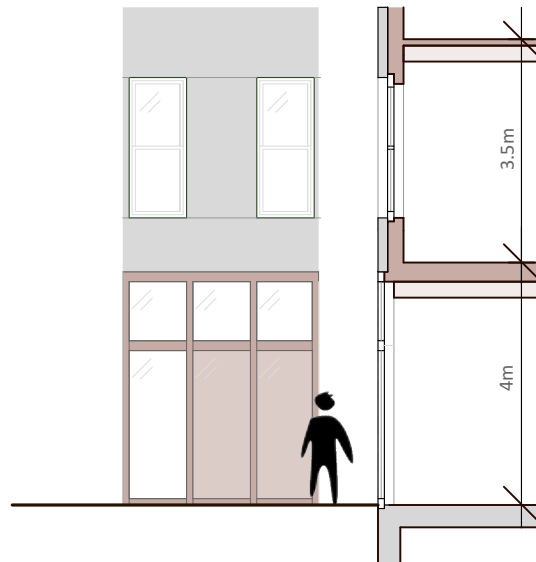
# STRUCTURES ET FAÇADES



STRUCTURE VIADUC AUTOROUTIER EXISTANT



STRUCTURE AJOUT SUR VIADUC

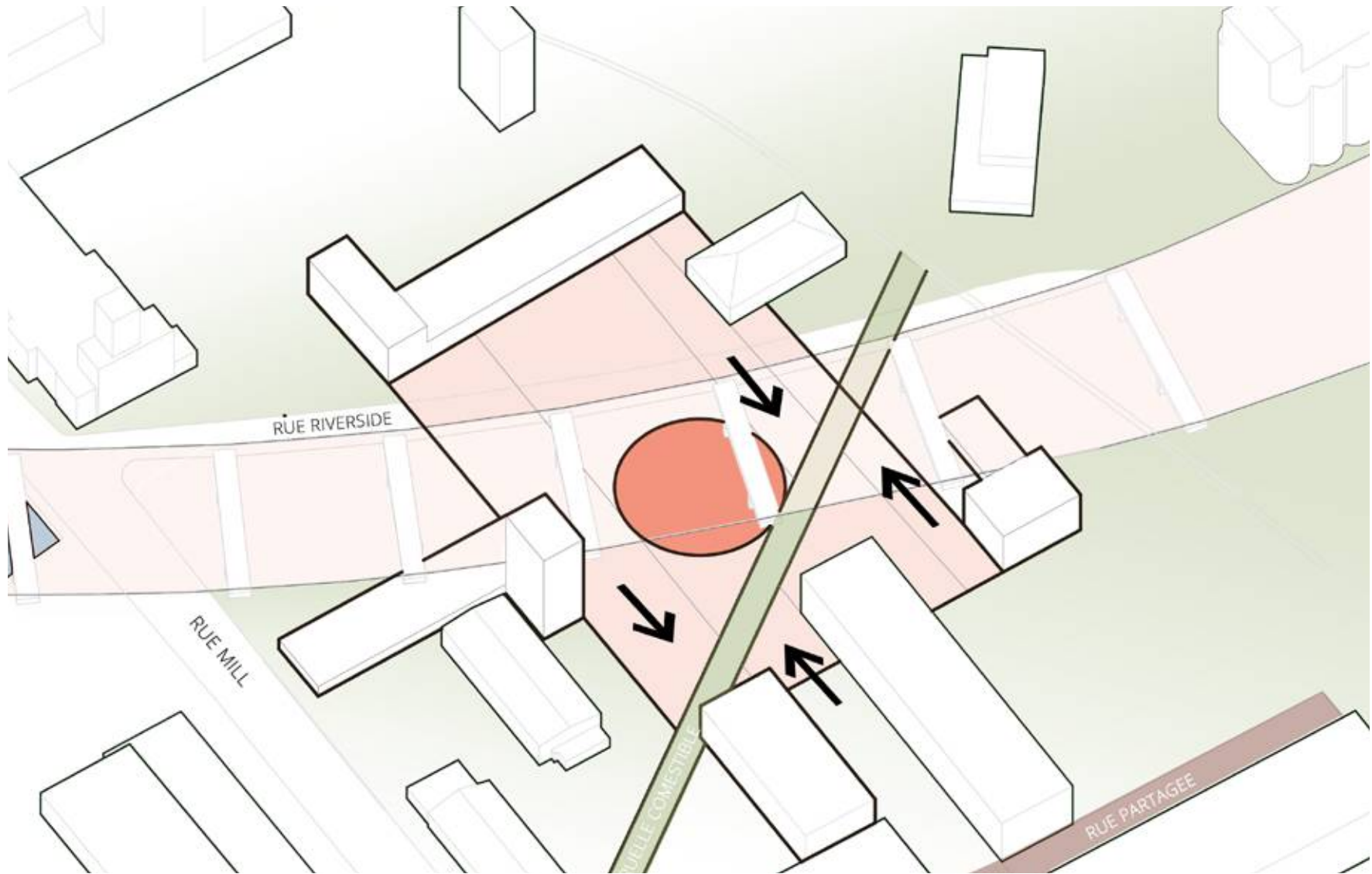


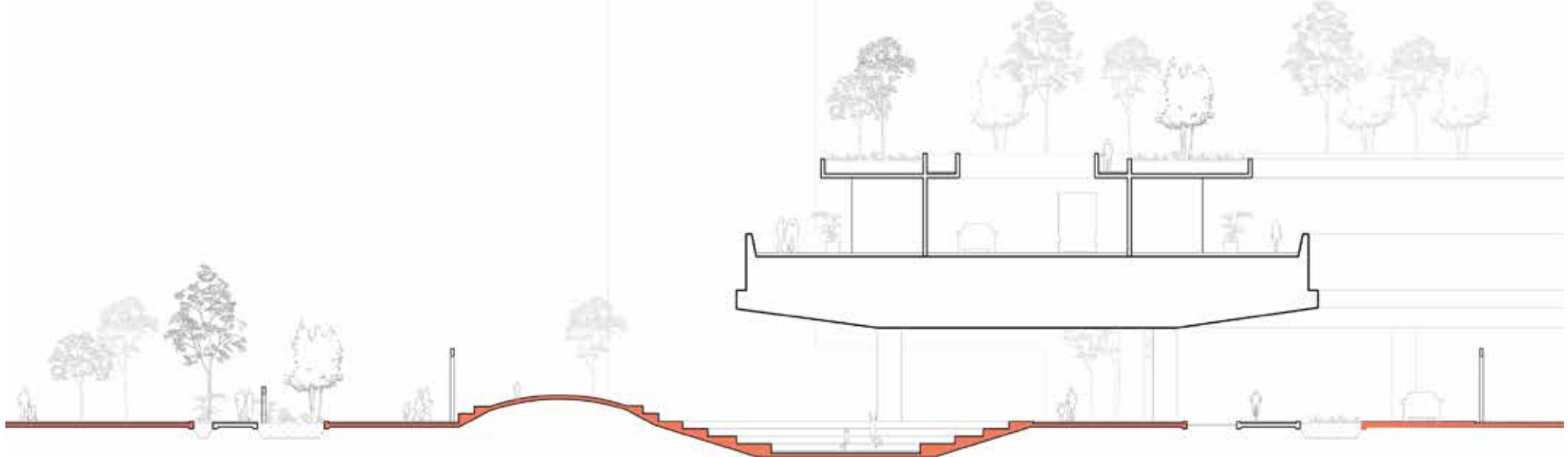
STRUCTURE/FACADE NOUVELLES CONSTRUCTIONS



PROJET THESE

# AMENAGEMENT PAYSAGER















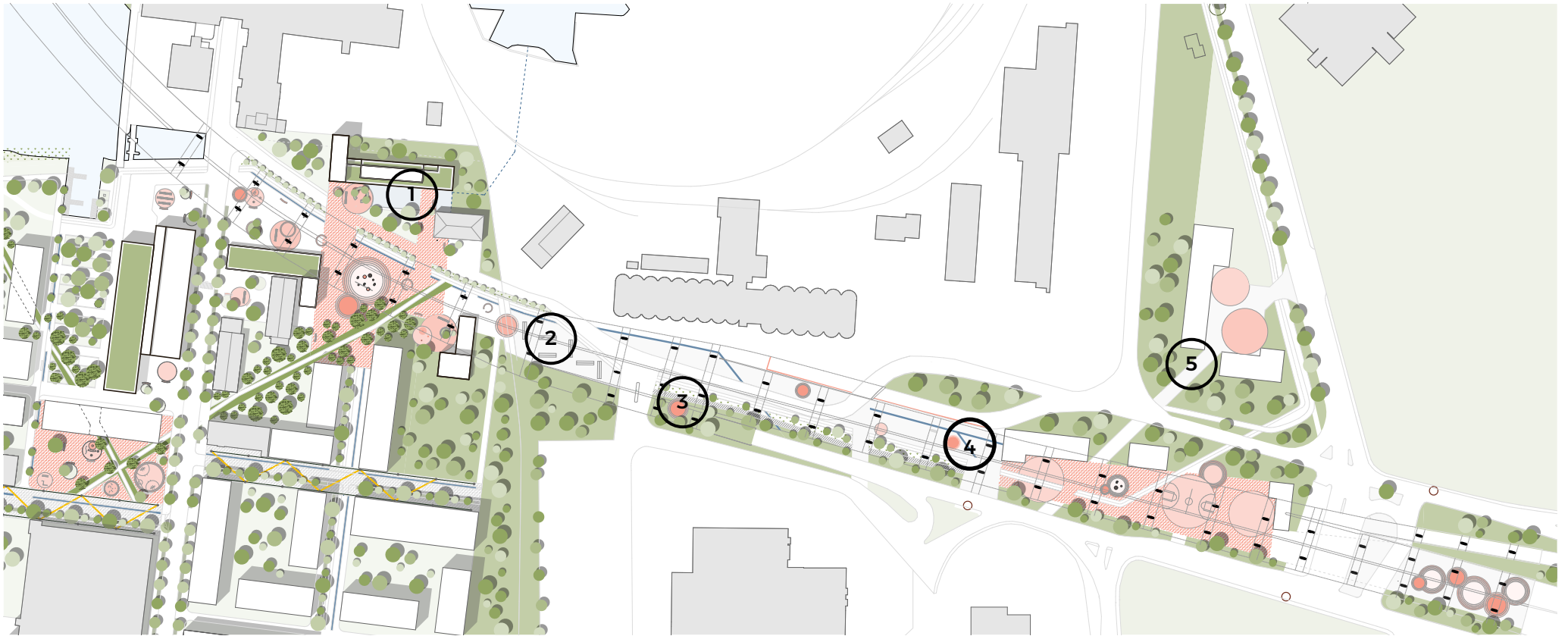








# PREMIÈRE ÉBAUCHE D'AMENAGEMENT PAYSAGER SOUS VIADUC



1. Bassin et station de pompage Riverside

2. Goose Village, Mtl

3. Structure existante, Mtl

4. Evolution berge, Mtl

5. Exposition 67, Mtl