

framework

"toute architecture est un cadrage du mouvement"



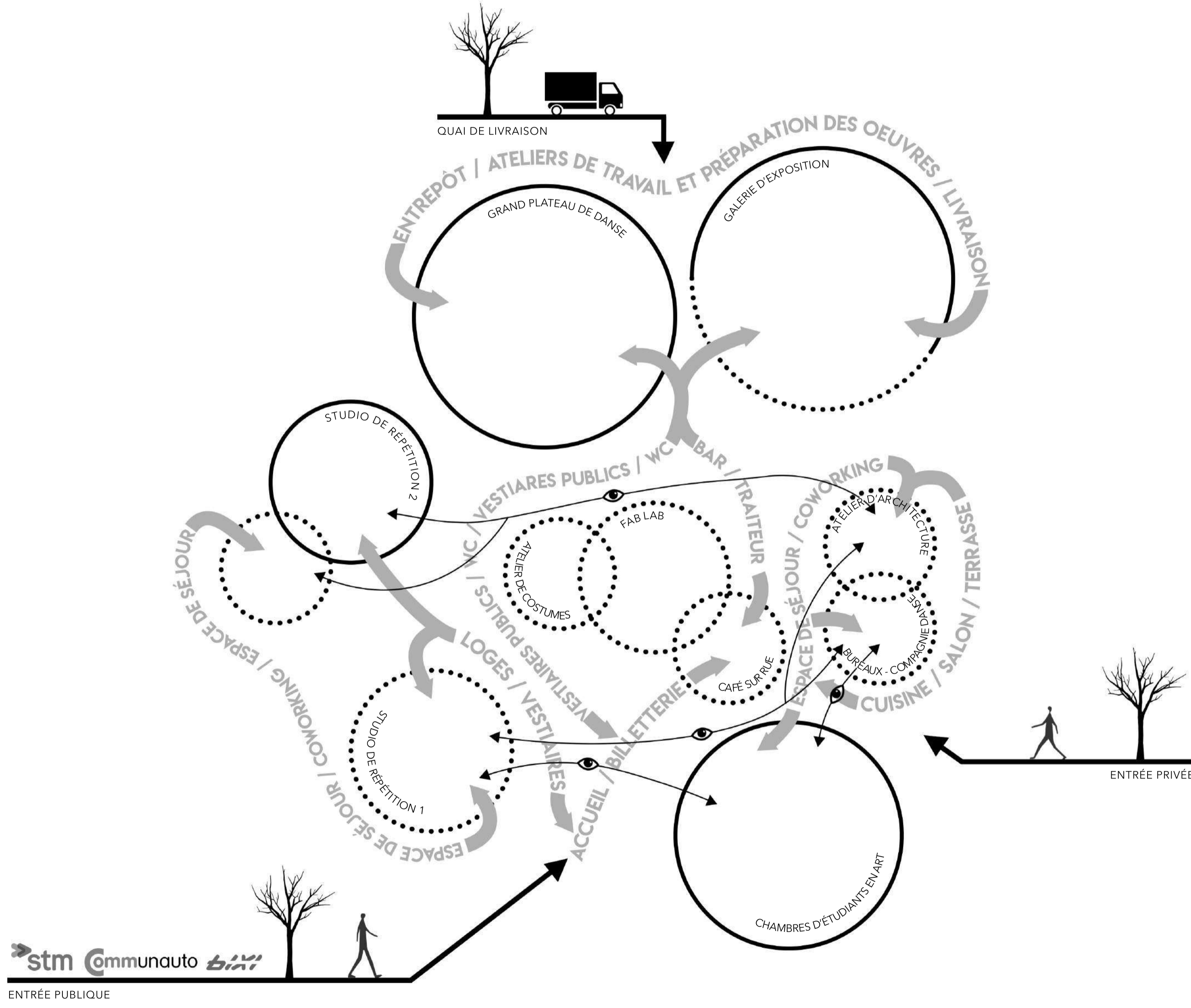
centre culturel

projet culturel et artistique inspirant
l'expression collective et individuelle

réciprocité avec le contexte urbain

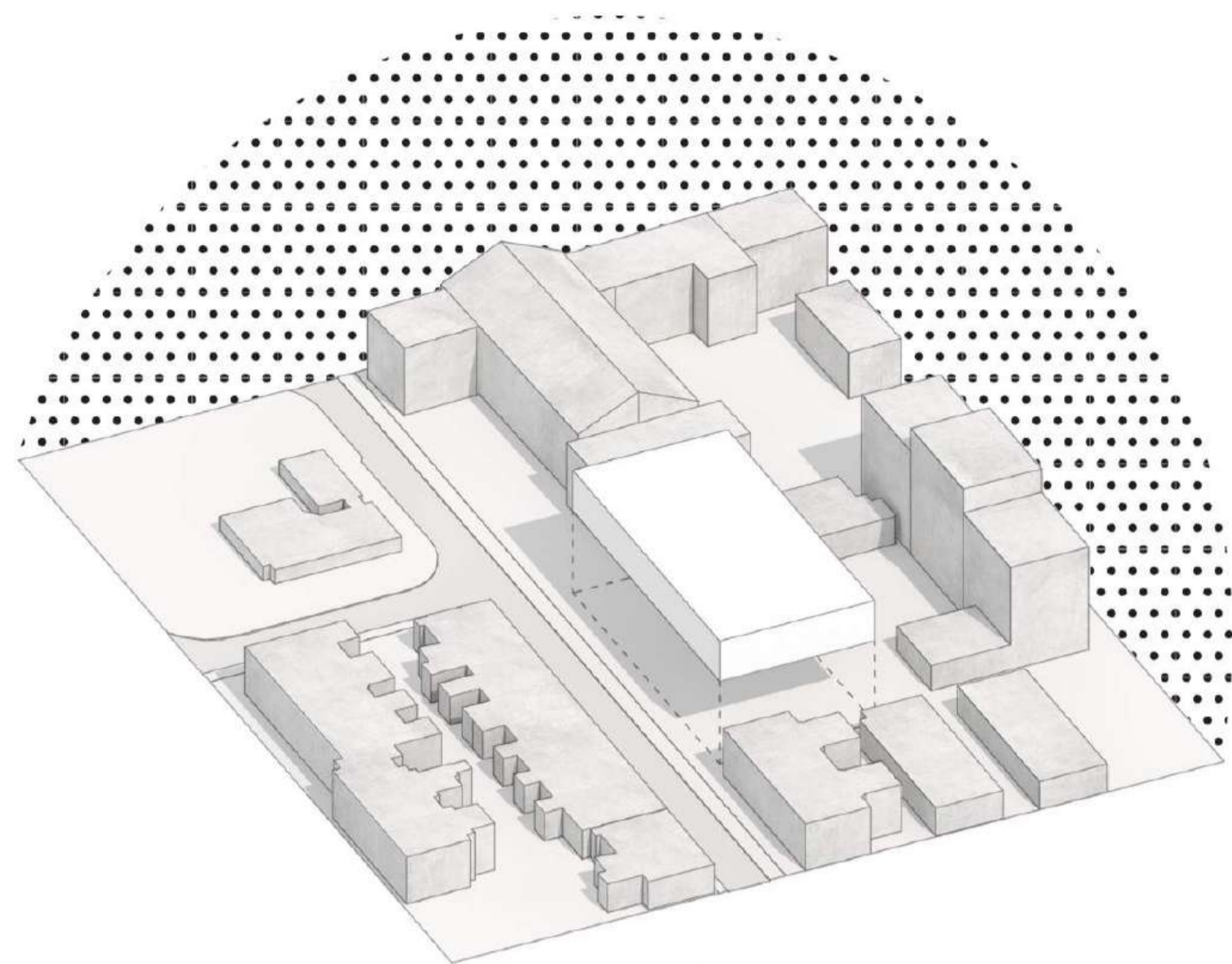
situation au cœur de l'arrondissement
du Plateau-Mont-Royal

participation à l'ambiance conviviale et
décontracté du quartier

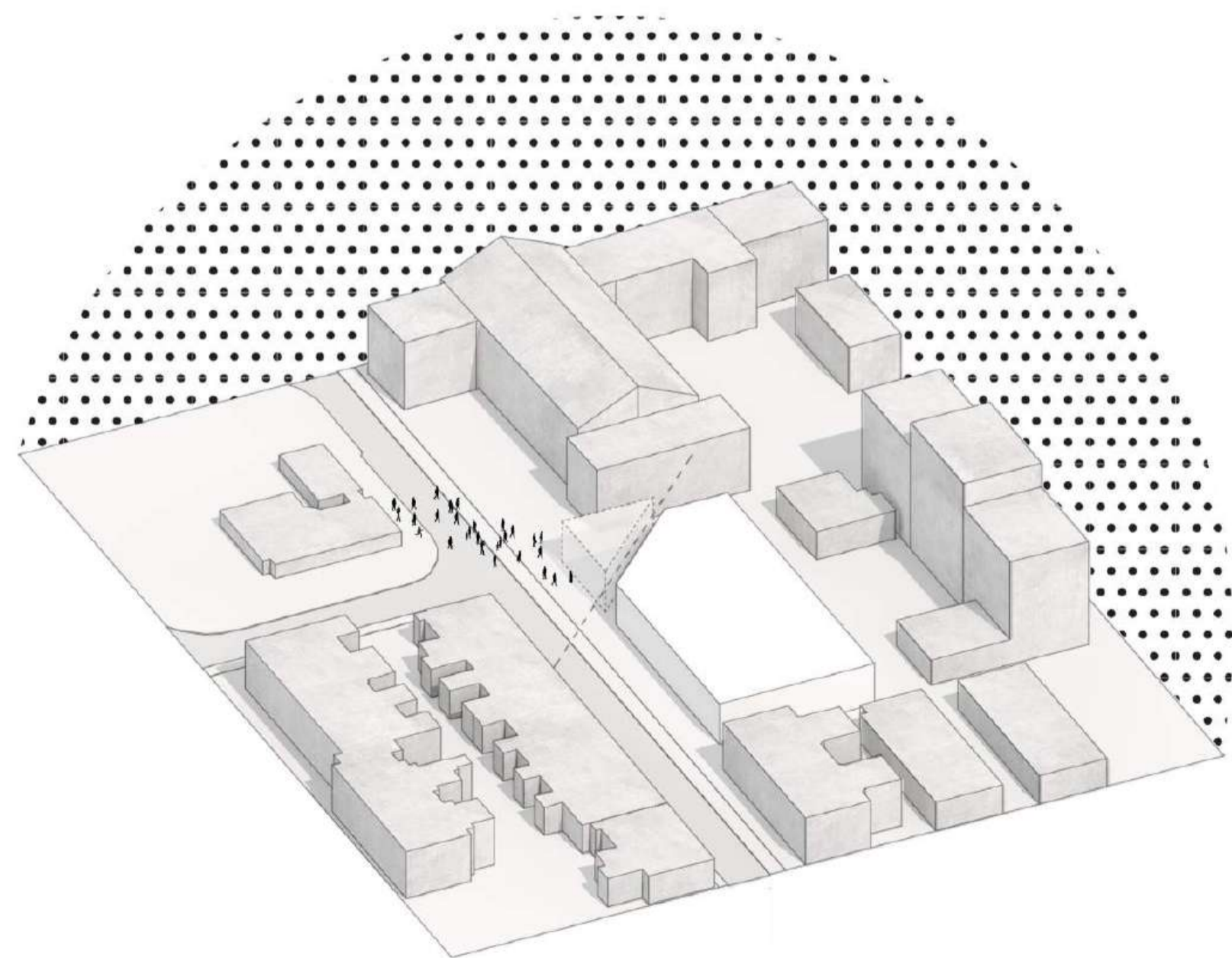


- ↔ A ↔ lien physique - circulatoire
- ↔ lien visuel
- limite publique
- limite privée

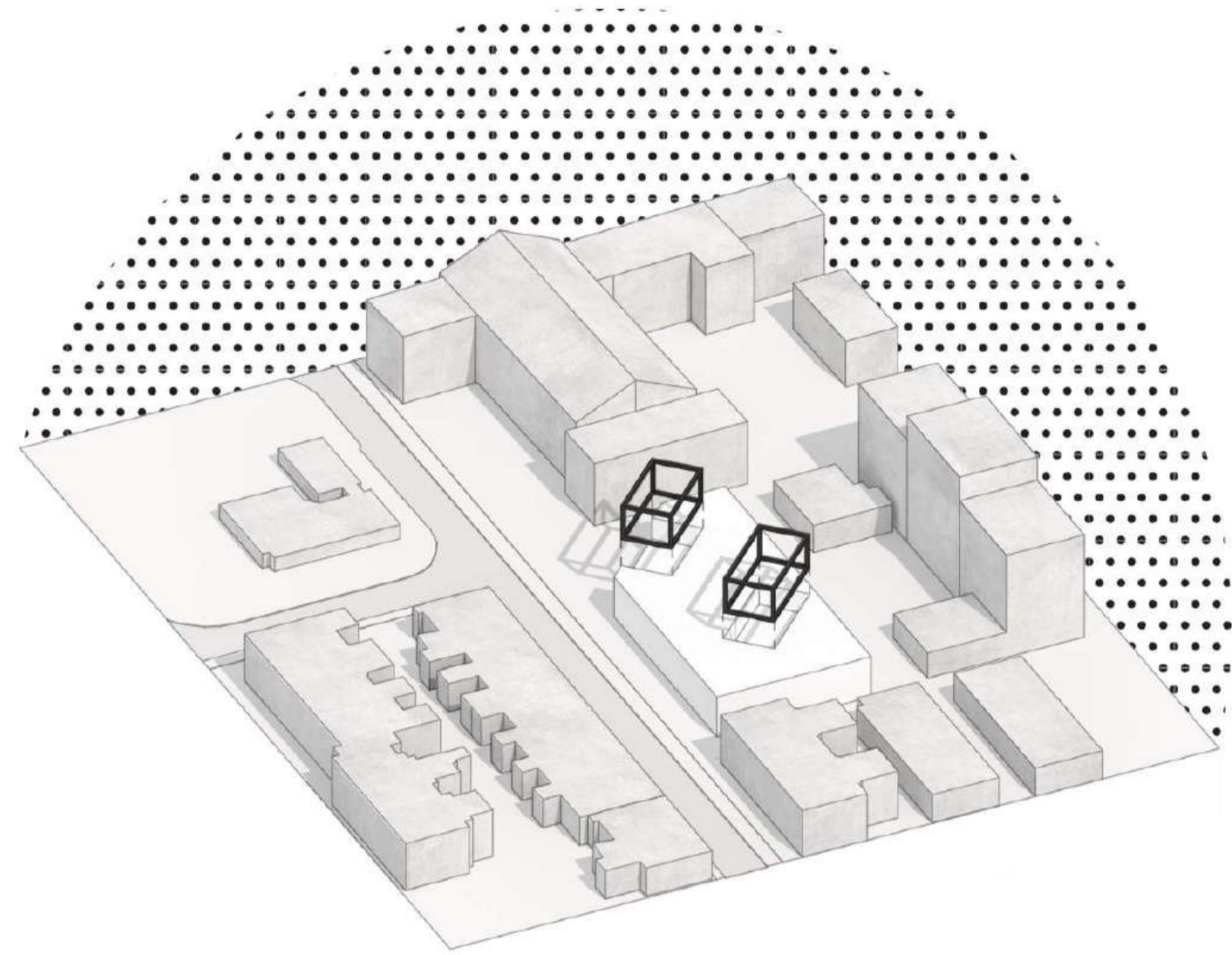
objet diagrammatique
 analyse et création des liens utiles et
 transdisciplinaires entre les programmes



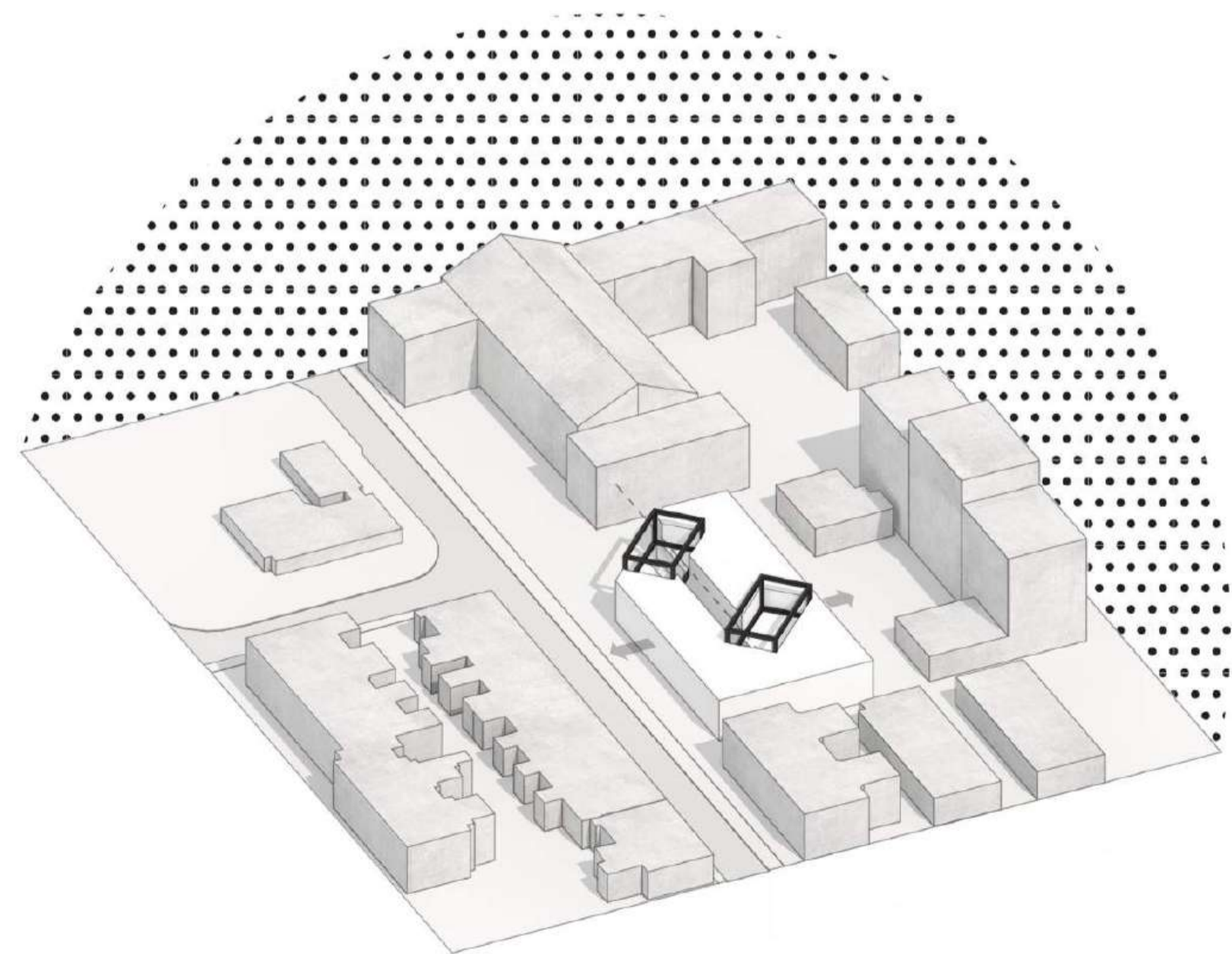
superposition à l'îlot
alignement du projet avec le cadre bâti existant



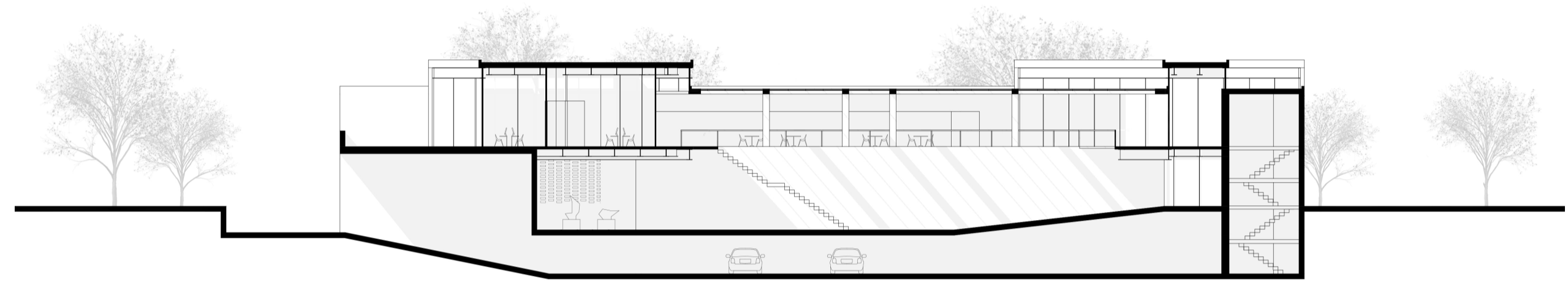
ouverture au flux circulatoire
intégration d'une place publique et orientation
de la façade d'entrée vers les zones du transport
collectif



insertion des cadrages
présentation des vitrines du processus créatif au
grand public



fragmentation du volume principal
création de la ruelle de circulation principale
sous les cadrages



circulation principale

ruelle intérieure, passant en dessous des cadrages, distribuant la circulation principale entre les espaces publics du bâtiment

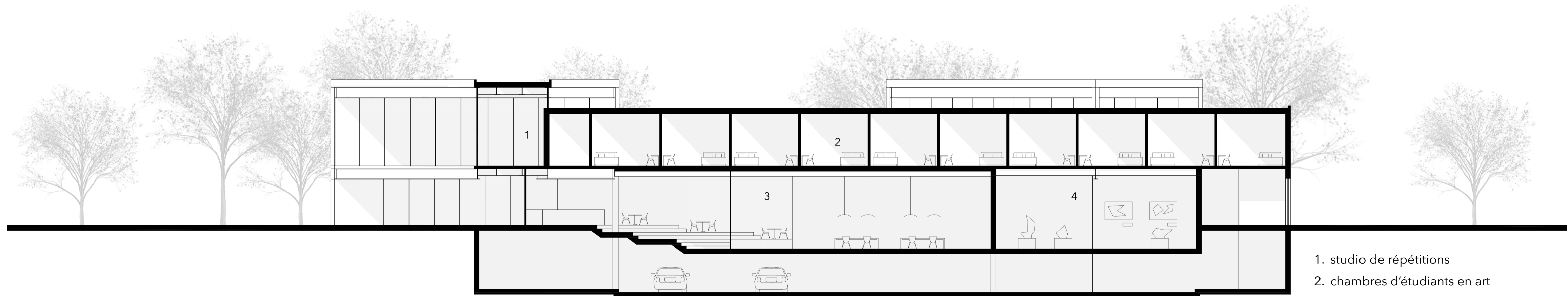
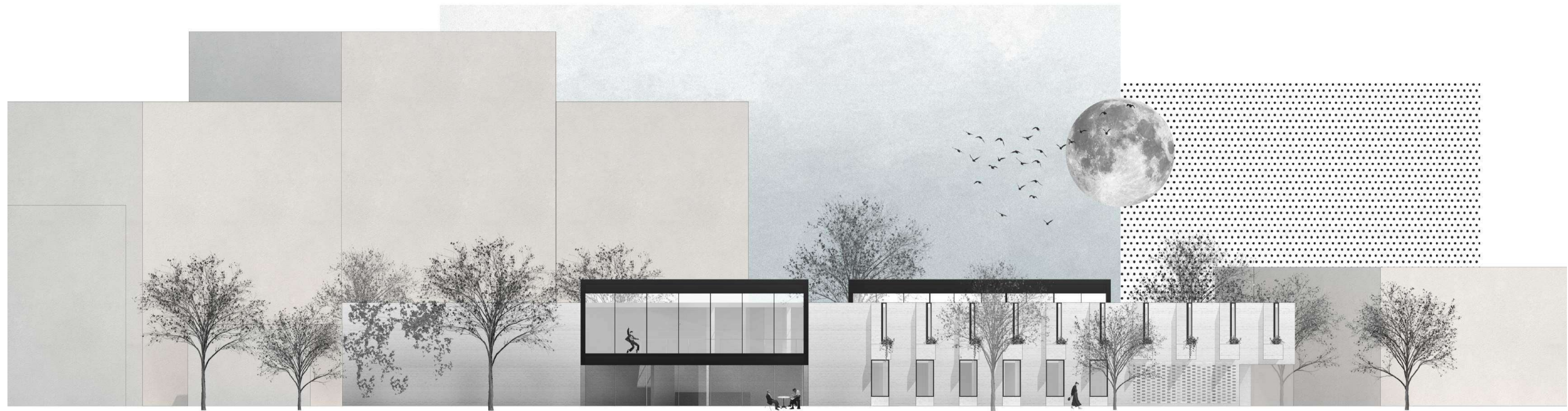
mise en scène évoquant l'ambiance des petites ruelles du Plateau Mont-Royal



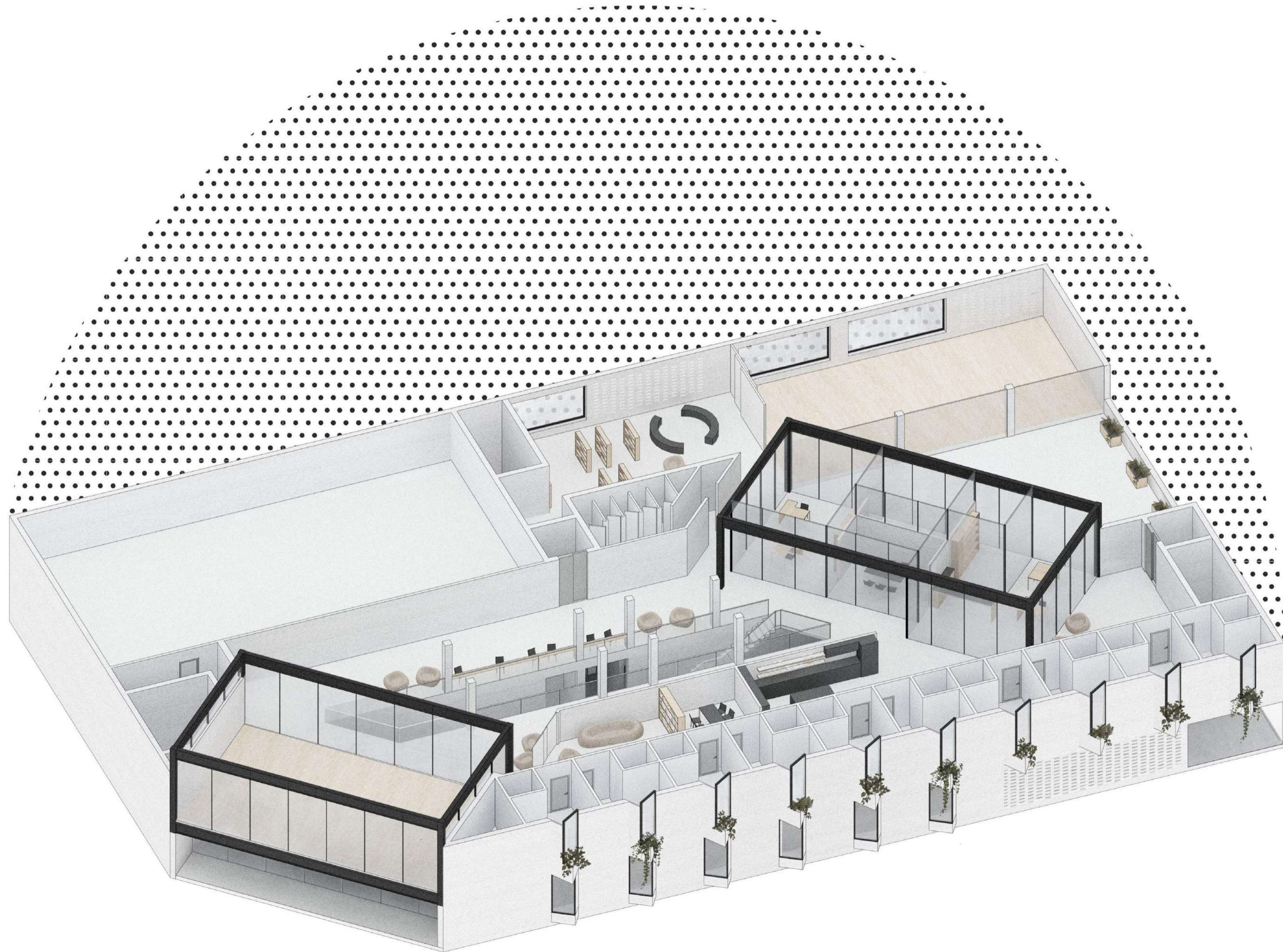
descente

changement de niveau créant l'effet
du creusement sous les volumes
des cadrages

descente dans le sol pour les
espaces plus ancrés et apaisants



1. studio de répétitions
2. chambres d'étudiants en art
3. café & fab lab
4. galerie d'exposition



désaxement & intrusion

désaxement des cadrages par rapport au volume principal permettant l'*interprogrammation* par intrusion

ambiguïté de cohabitation et partage créatif entre les usagers

dynamisation de l'espace orthogonale



partage

lien visuel pour le partage
multidisciplinaire

séparations flexibles augmentant
le potentiel des espaces

mise en commun des espaces de
séjour



matérialité

représentation de la masse par la brique blanche, matériau du quartier

contraste avec la structure filiforme en acier noir des cadrages

modulation de la façade par l'orientaion des fenêtres sensible à la course du soleil

végétalisation de l'enveloppe donnant une touche domestique et chaleureuse à la zone résidentielle