

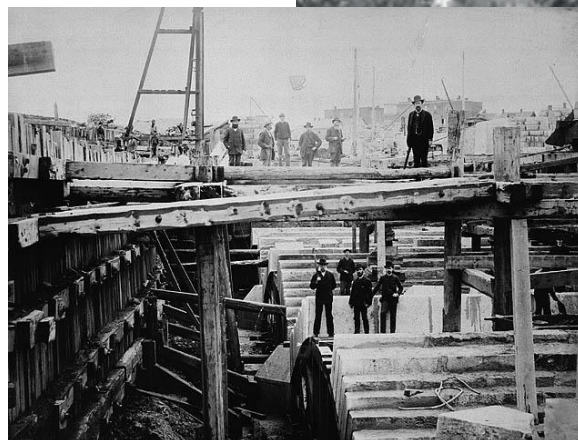
Centre de découverte des métiers d'arts :  
Vers la pérennité des artisans au centre-ville

---

Michaël Barret

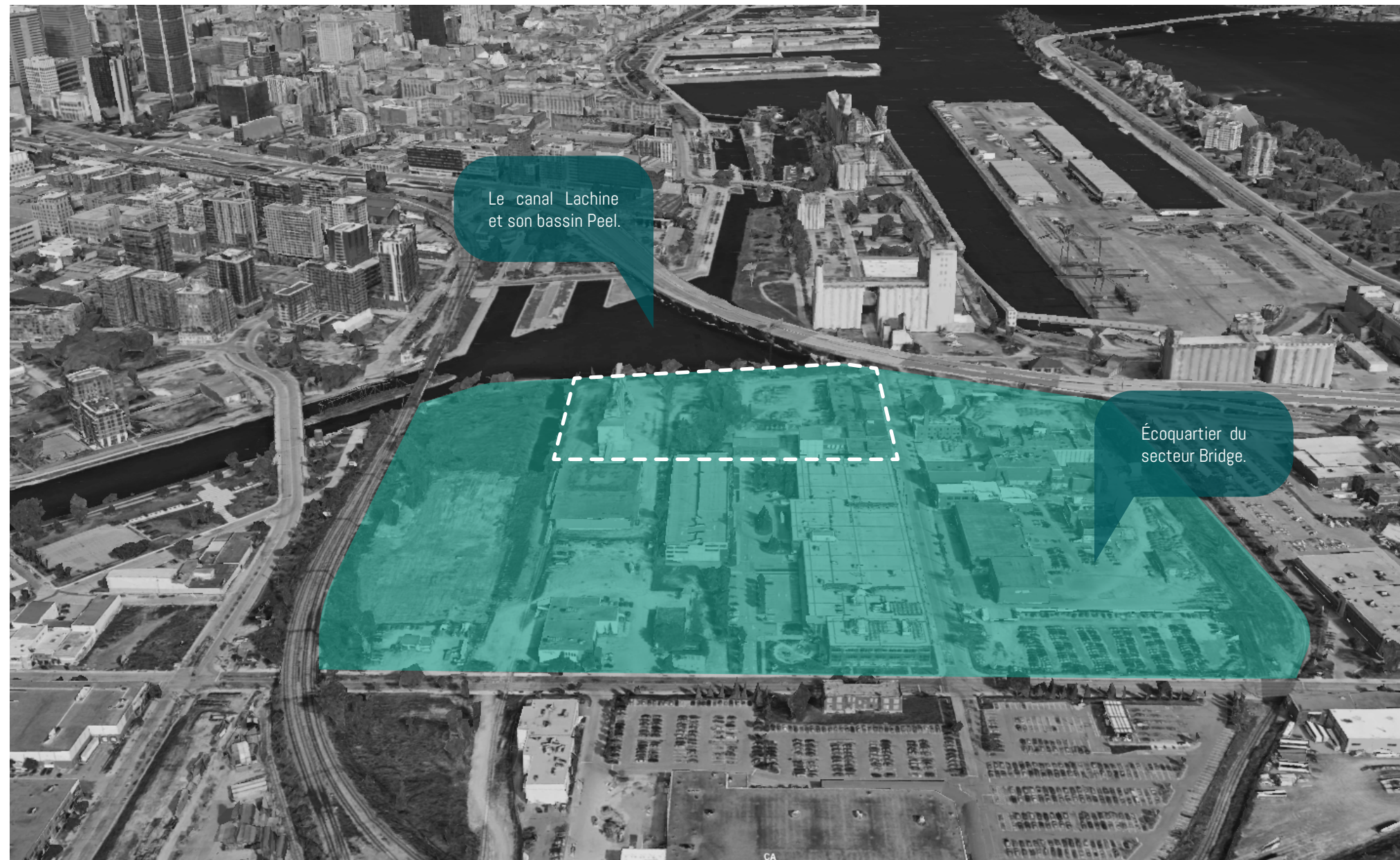
## Situation

---





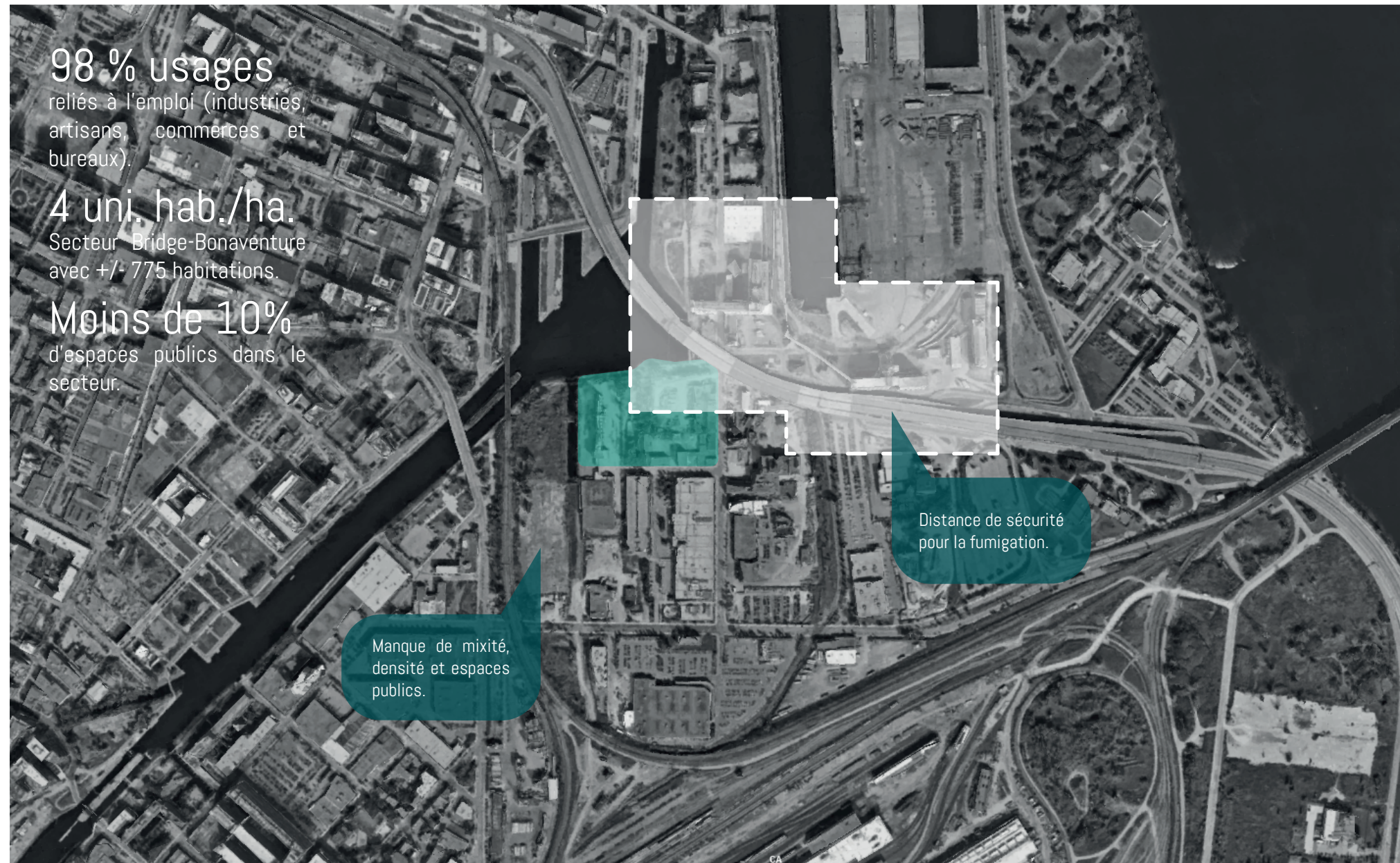
## Situation



L'entrée de la zone industrielle à l'origine du développement d'une partie de la ville.



## Enjeux du secteur



Vitrine de la désindustrialisation depuis les années 1970.



## Potentiel du site

---

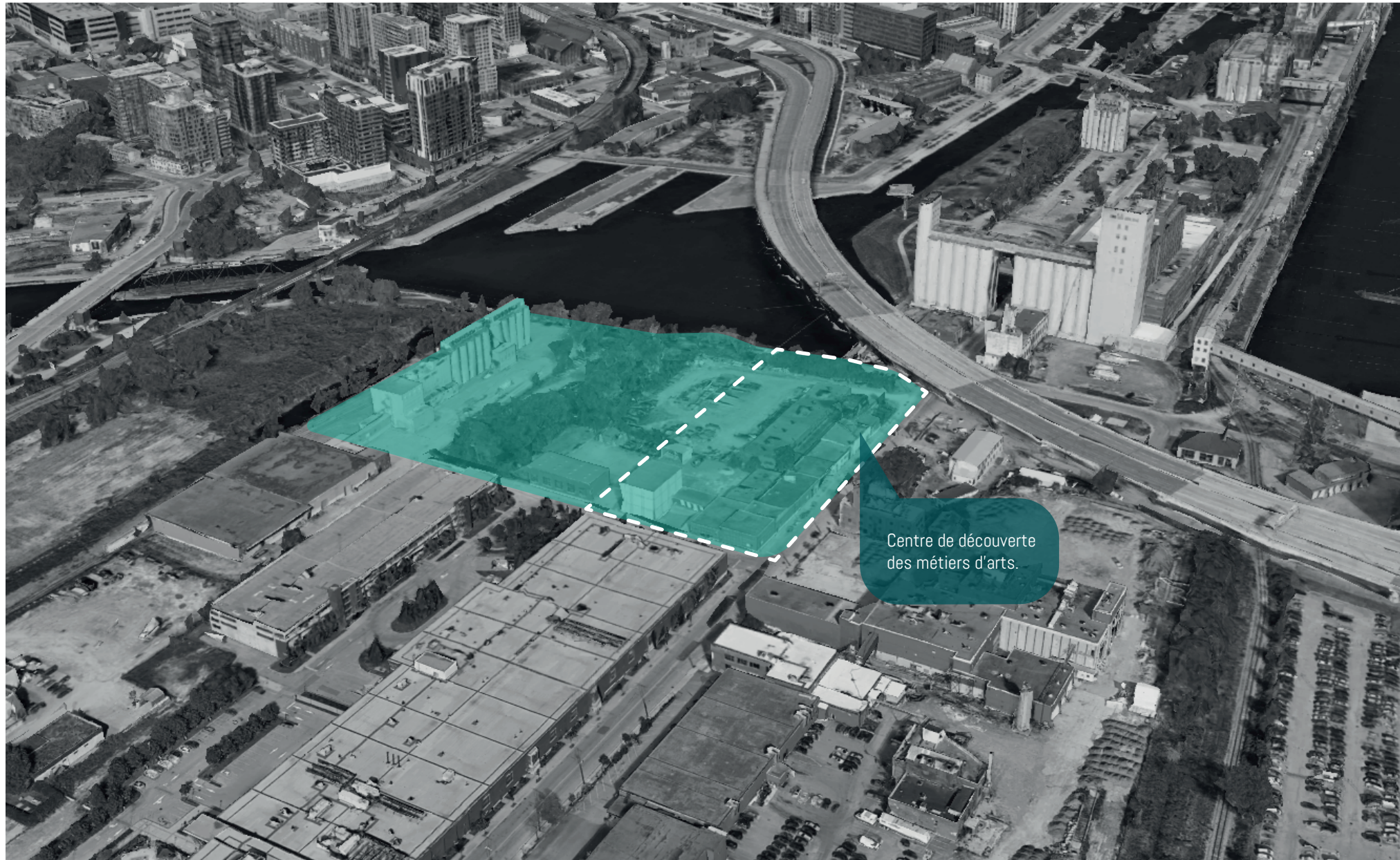


Richesse patrimoniale, culturelle et économique unique.



## Question de recherche

---



Comment créer un lieu inspiré et soutenant  
la pratique des artisans ?



# Histoire

---



Les artisans comme fournisseur de service de 1ère nécessité pour la communauté.



## Vision

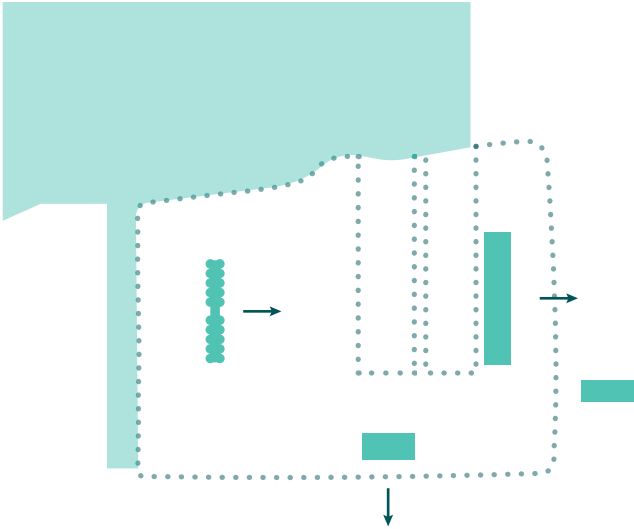
---



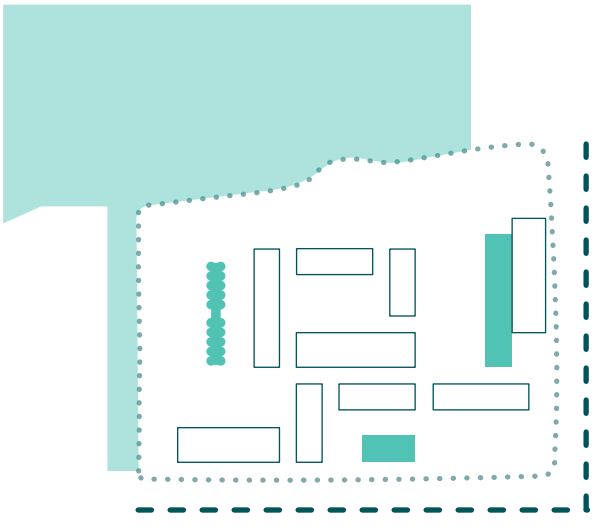
Lutter contre la précarité des artisans et le manque de complexité  
des Z.I. dans lesquelles ils s'implantent.



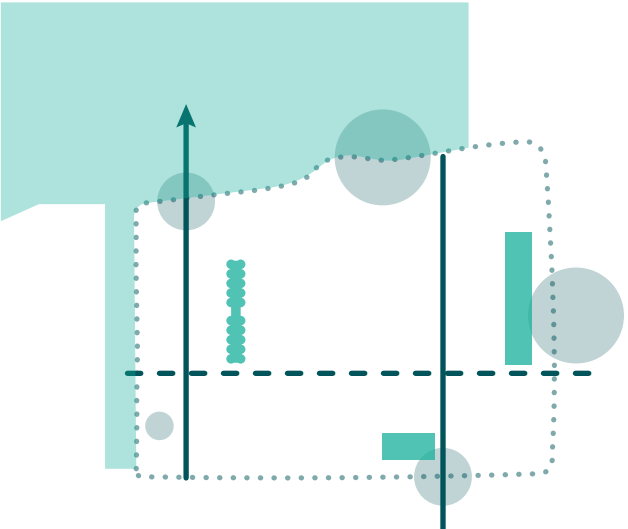
# Principes d'agencement



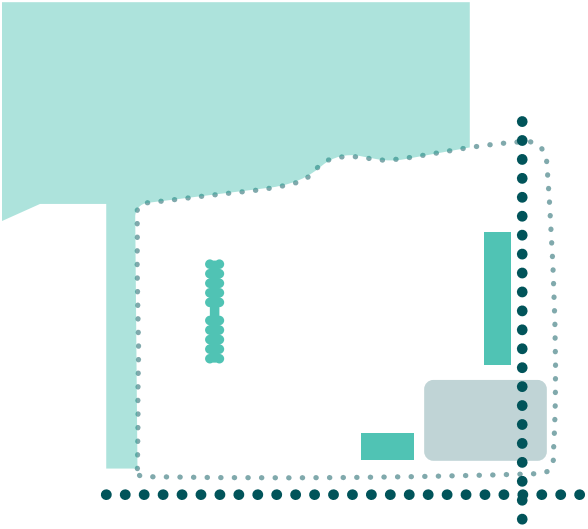
1. Mise en valeur de l'existant.



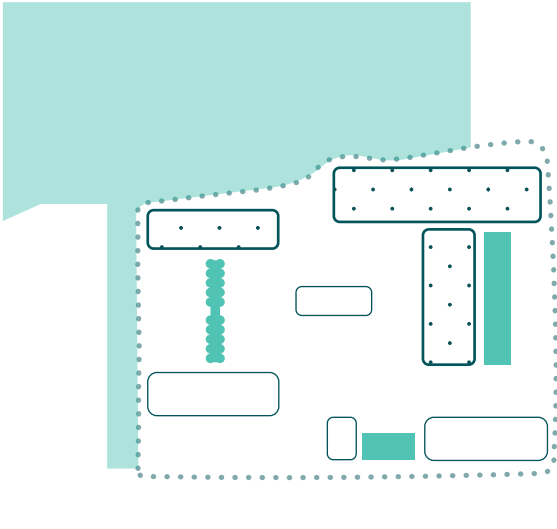
2. Densification du cadre bâti.



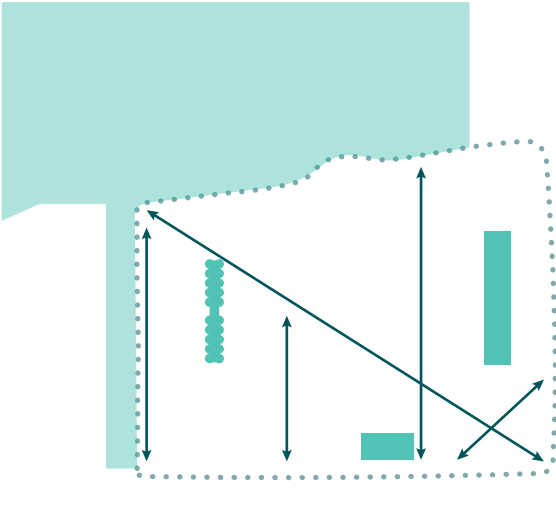
3. Axes structurants et interfaces.



4. Création d'une place publique.



5. Générosité des espaces publics.

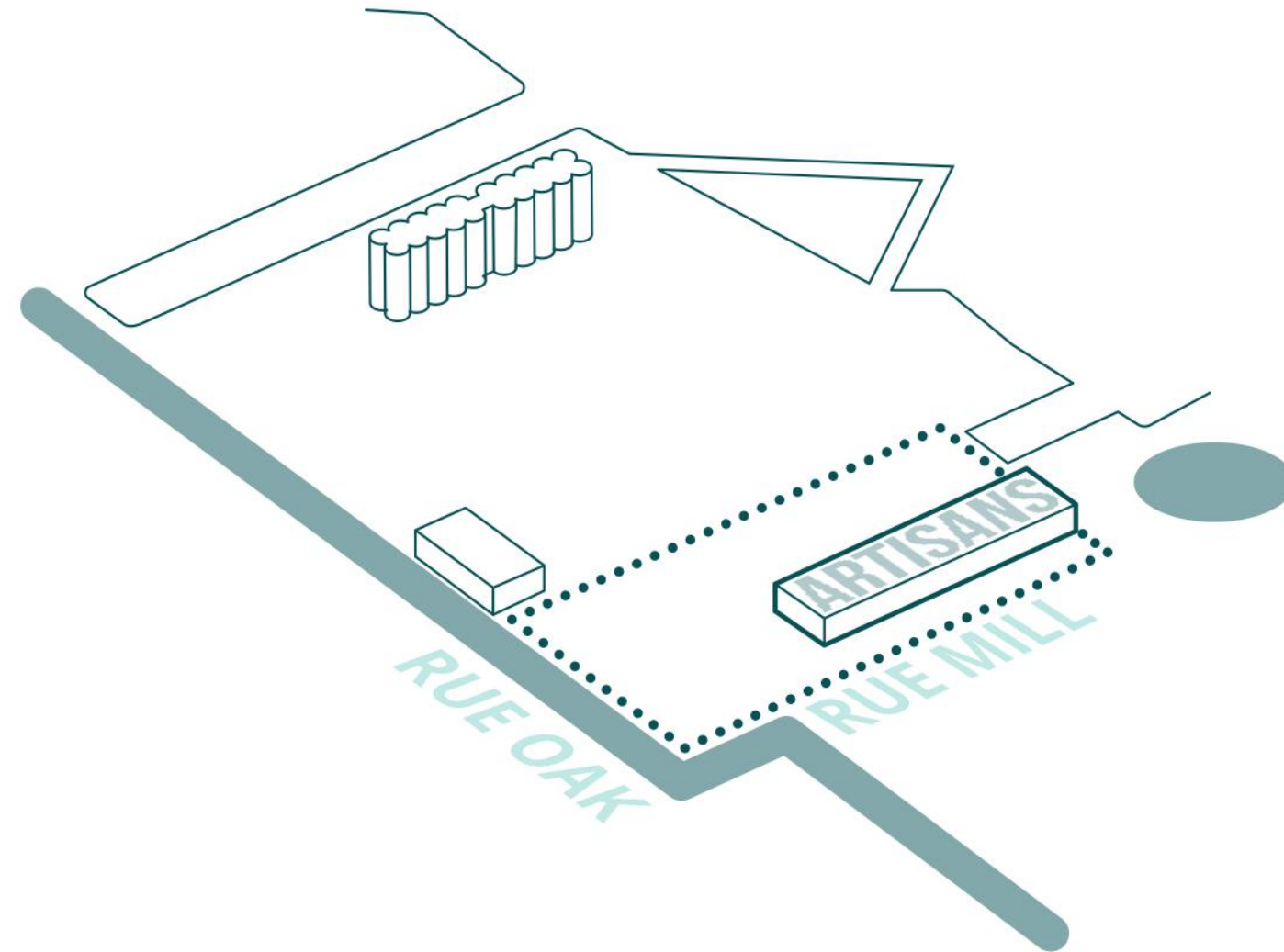


6. Perméabilité physique et visuelle.



## Programmation

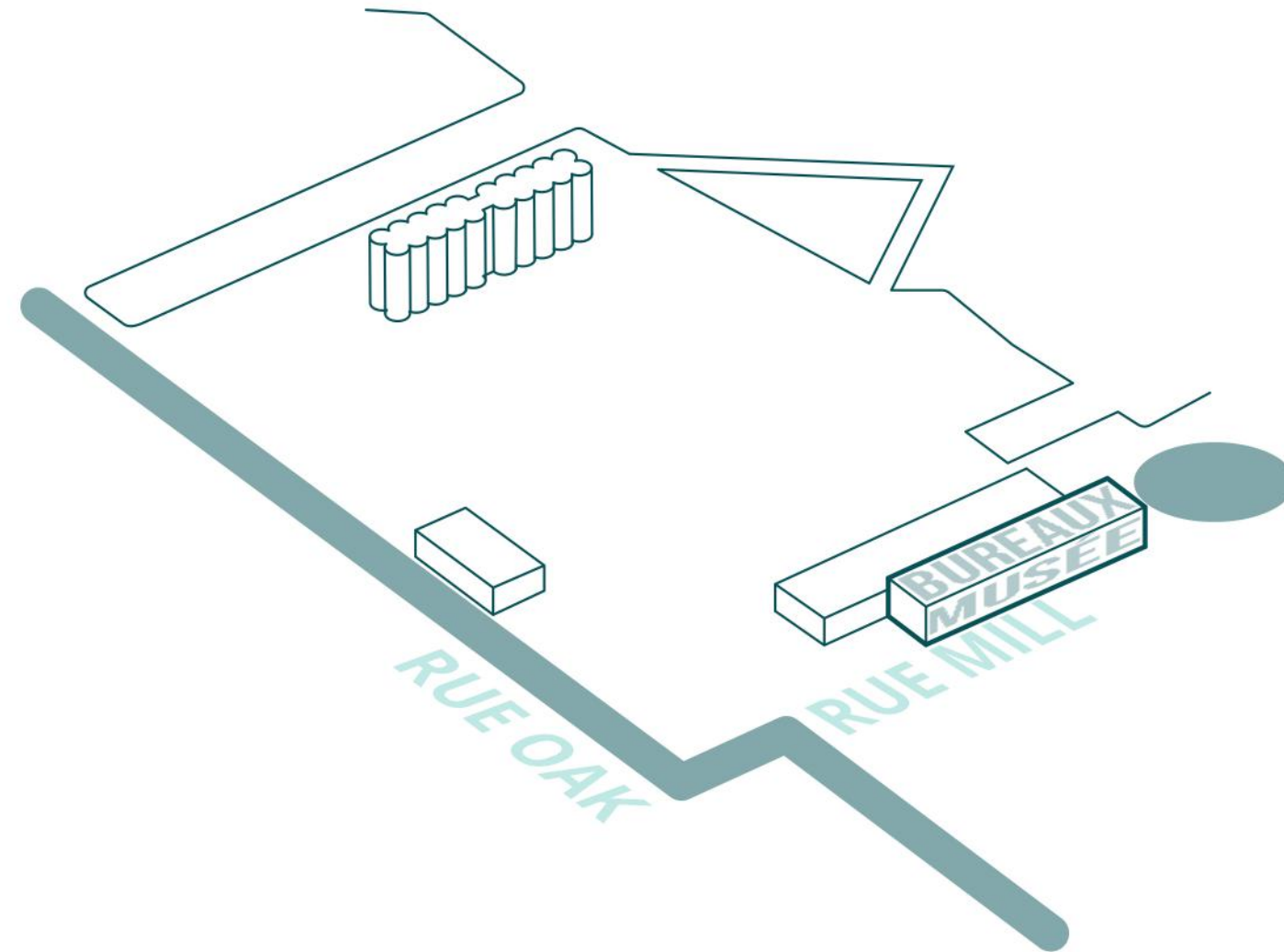
2000 m<sup>2</sup>  
d'espaces pour les artisans.  
100 à 130 m<sup>2</sup>  
par atelier d'artisan.



Offrir un espace stable pour la communauté artisanale.



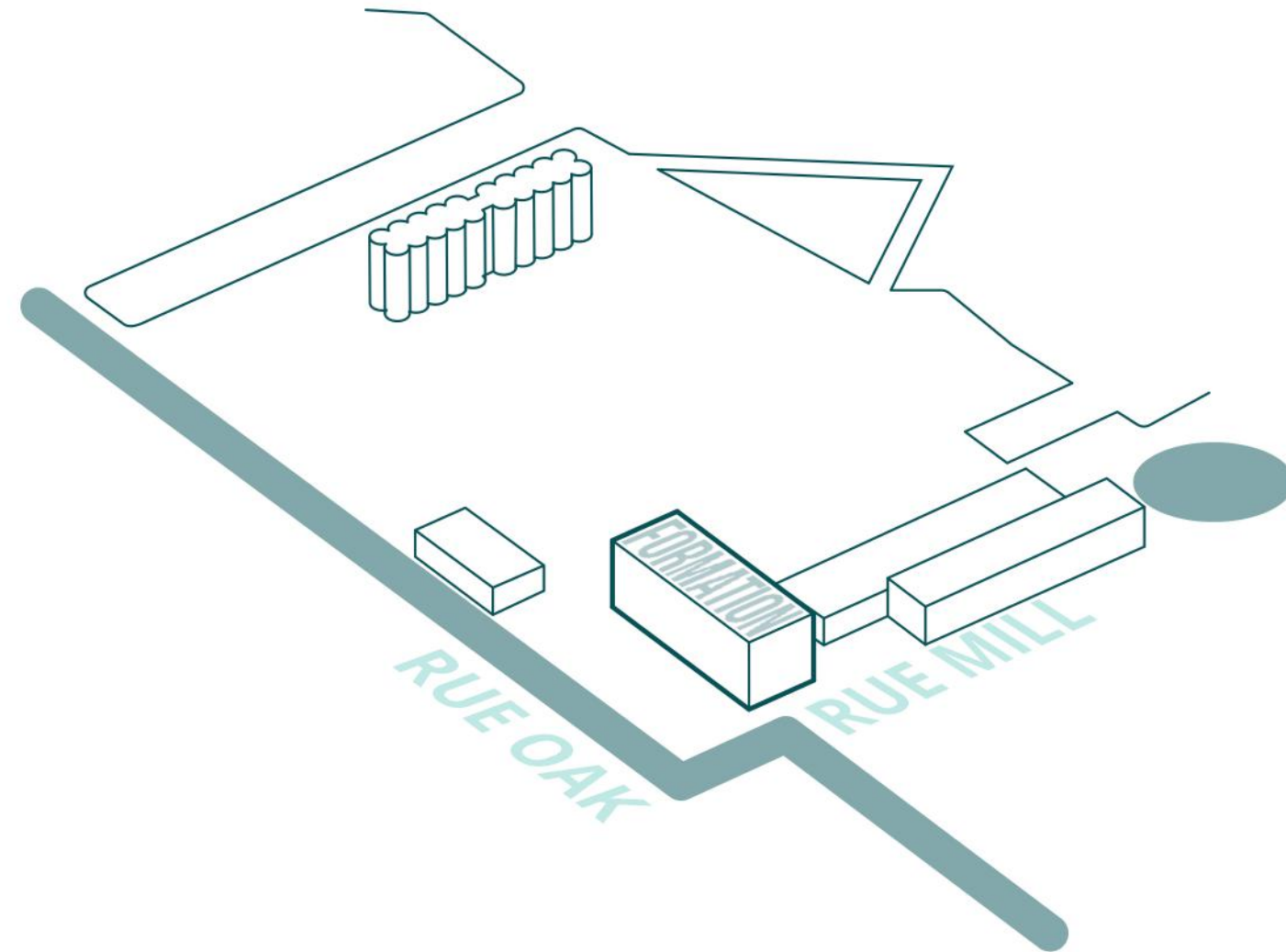
# Programmation



Un espace de diffusion pour mettre en valeur le fruit de leurs travail.



# Programmation



Des espaces liés au développement de la profession.

## Programmation

**3 à 6 étages**

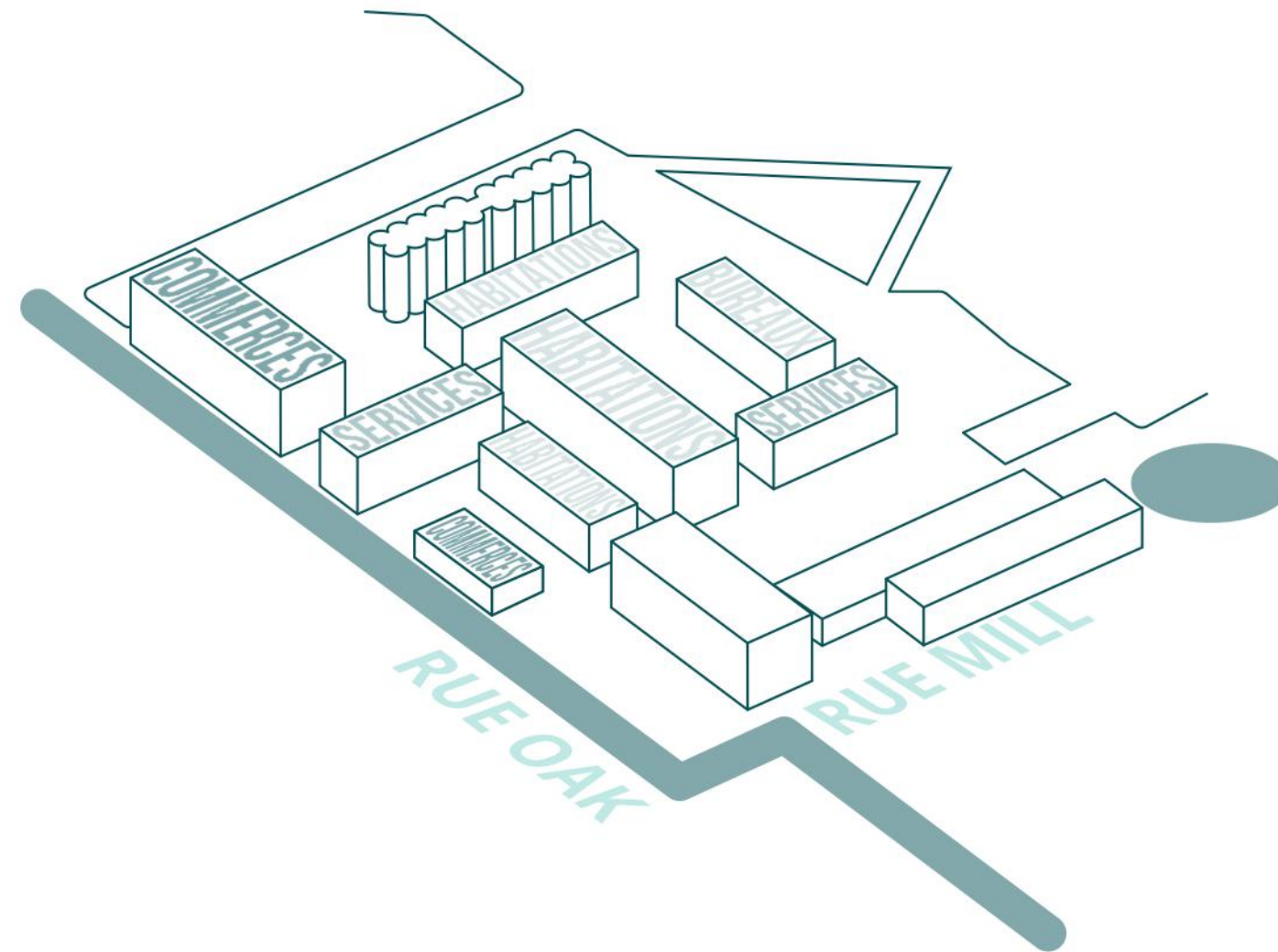
15% bureau, 20% commerce,  
65% habitation.

**95 hab. / ha.**

20% social, 80% abordable.

**375 unités**

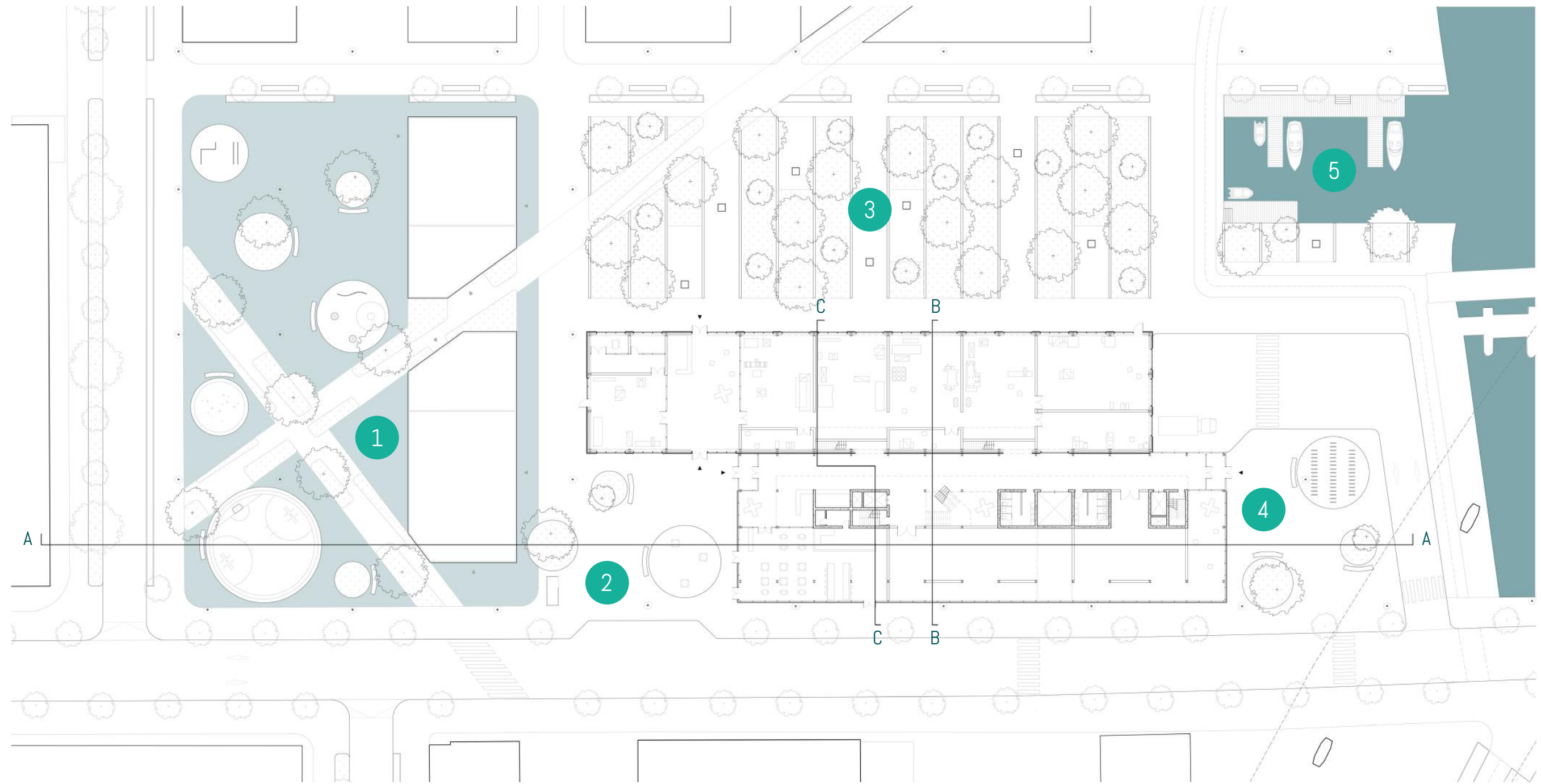
4.5 = compacité absolue



Un nouveau développement avec des rez-de-chaussée actifs.



# Espaces publics



1. Place publique

2. Parvis

3. Jardin d'exposition

4. Espace citoyen

5. Débarcadère

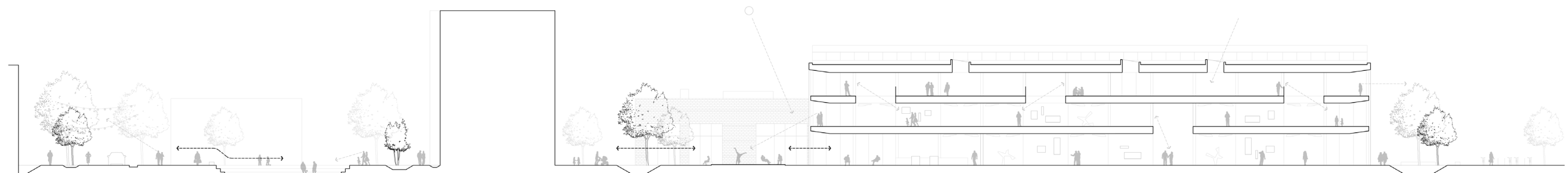
# Espaces publics

100%  
de gestion des eaux de  
ruissèlement in situ.

31%  
d'espaces verts à l'intérieur  
de l'écoquartier Bridge.



Vue du water square



Rue partagée

Water square

Parvis

Espace citoyen

Coupe longitudinale A - A



## Espaces publics

1950m<sup>2</sup>

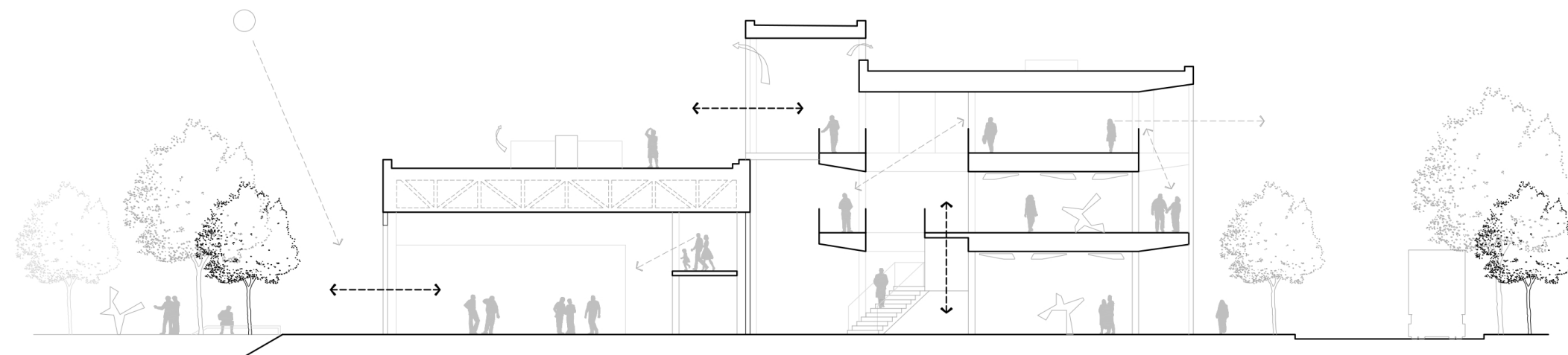
d'espaces extérieurs dédiés  
à la pratique artisanale.

10min

pour la fréquence des bus  
grâce à l'augmentation de la  
densité de l'écoquartier.



Vue du parvis



Jardin d'exposition

Terrasse appropriable

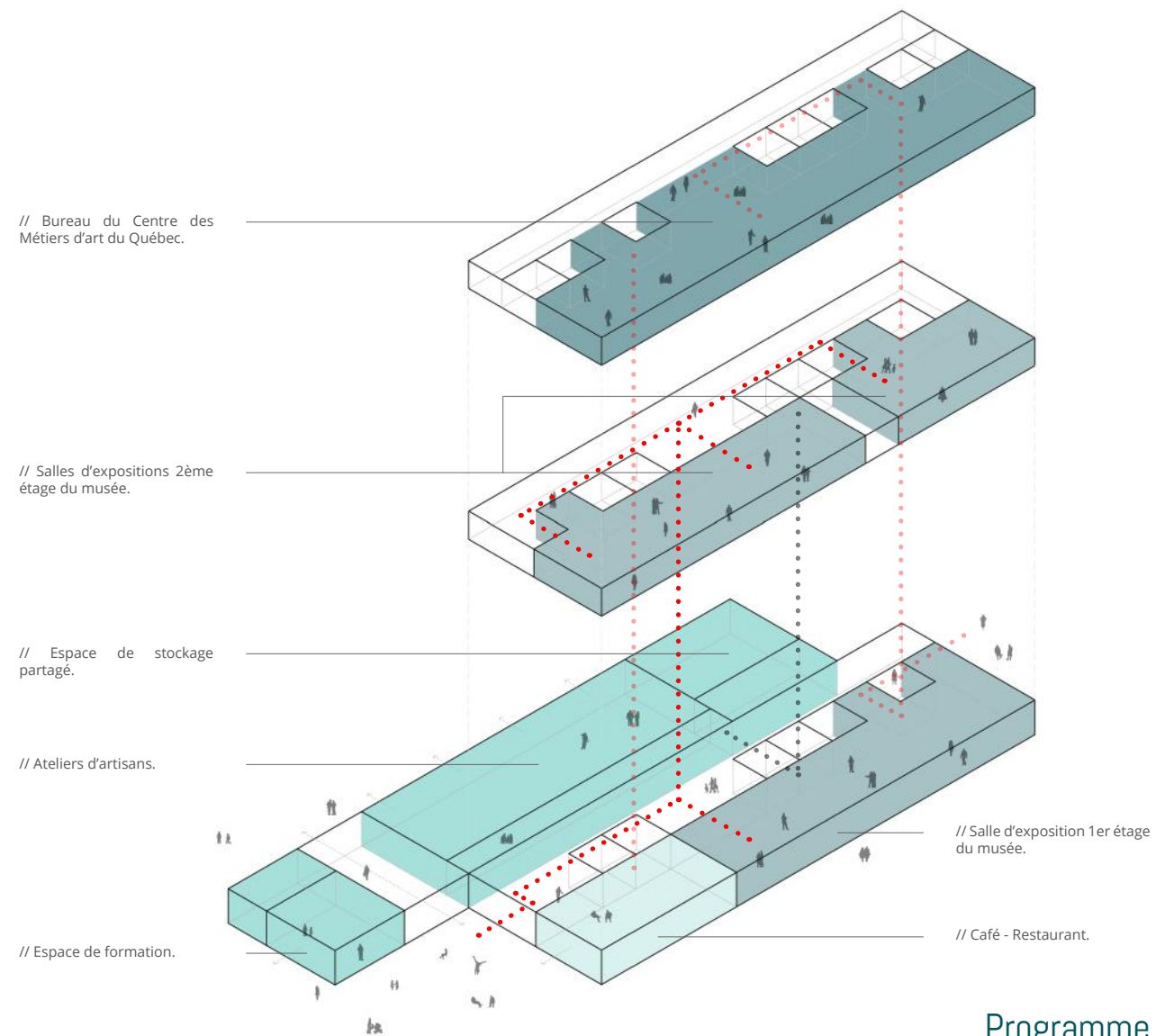
Espace signalétique

Rue Mill

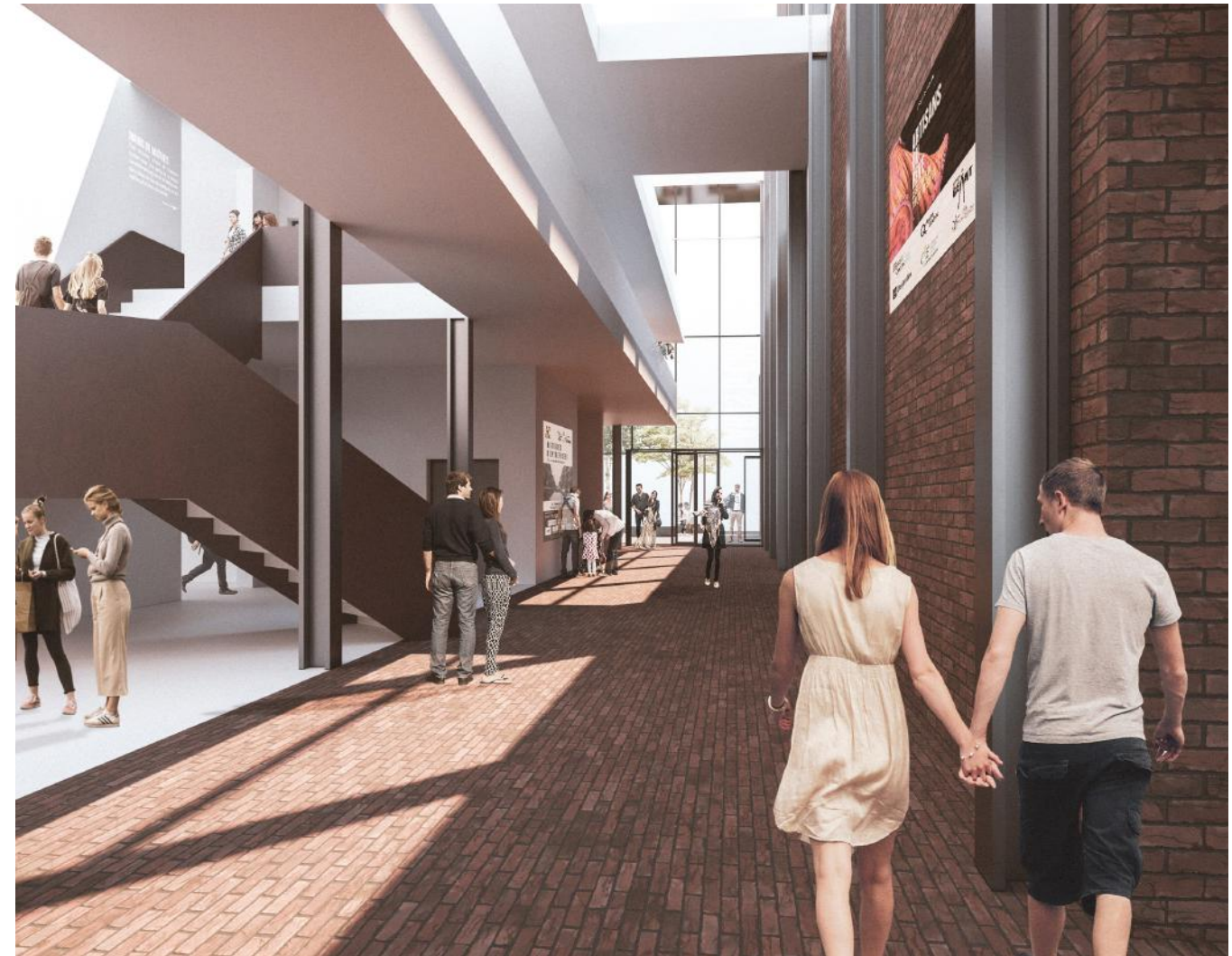
Coupe transversale B - B



# Concept architectural



Programme



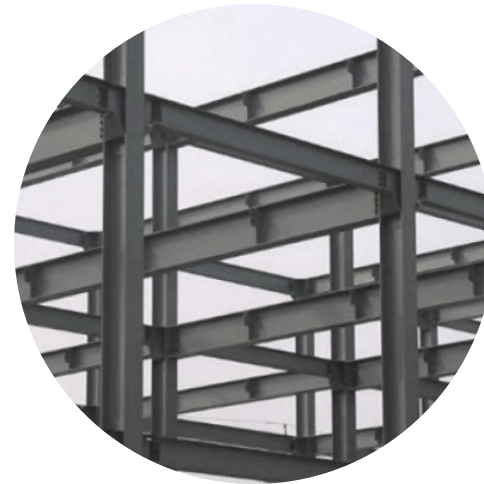
Vue de l'atrium

Un contraste entre la solidité des artisans et la légèreté des ajouts programmatiques.



# Matérialité

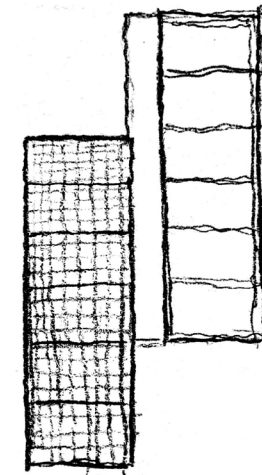
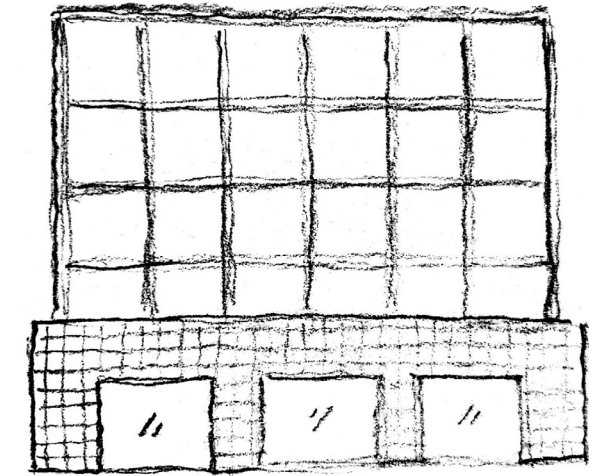
---



La neutralité pour refléter le travail des artisans.

## Forme architecturale

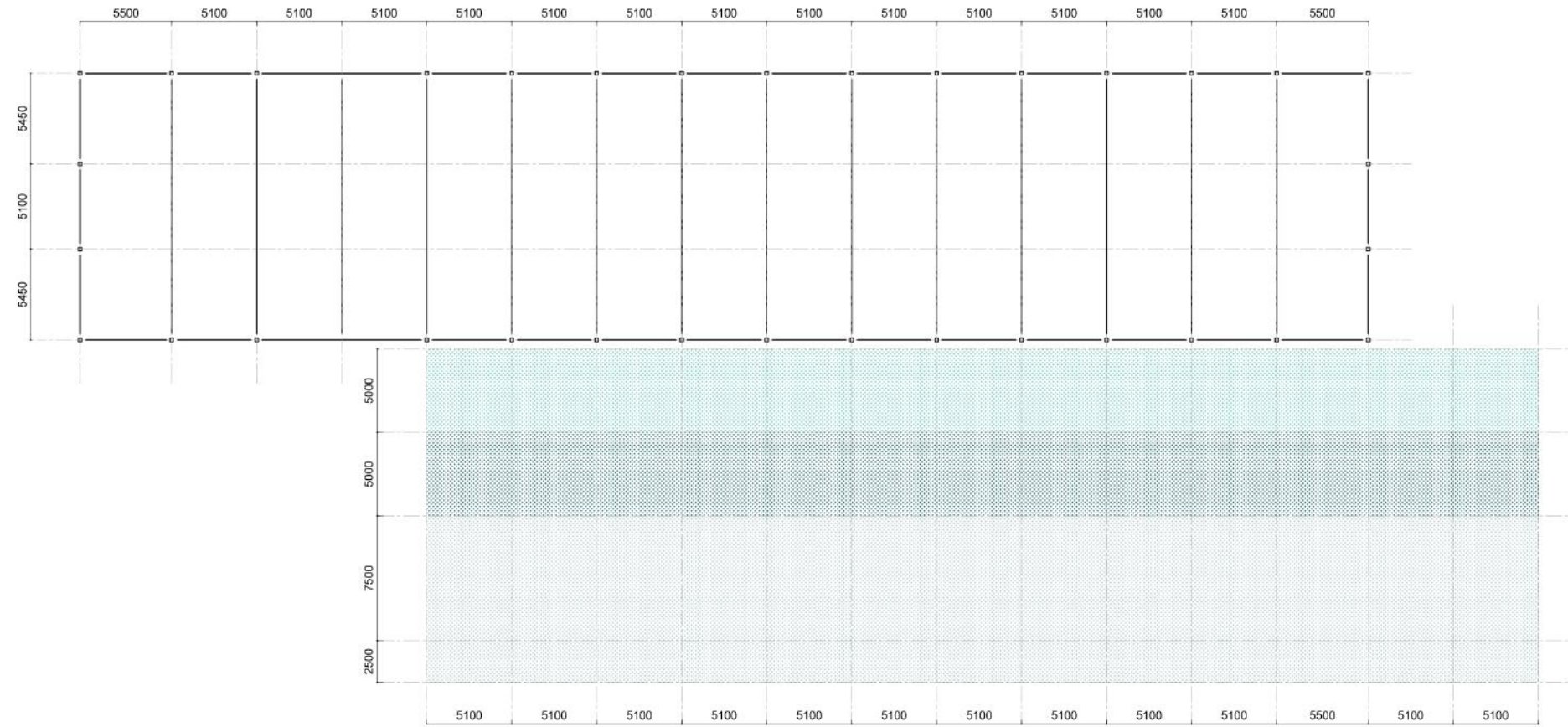
---




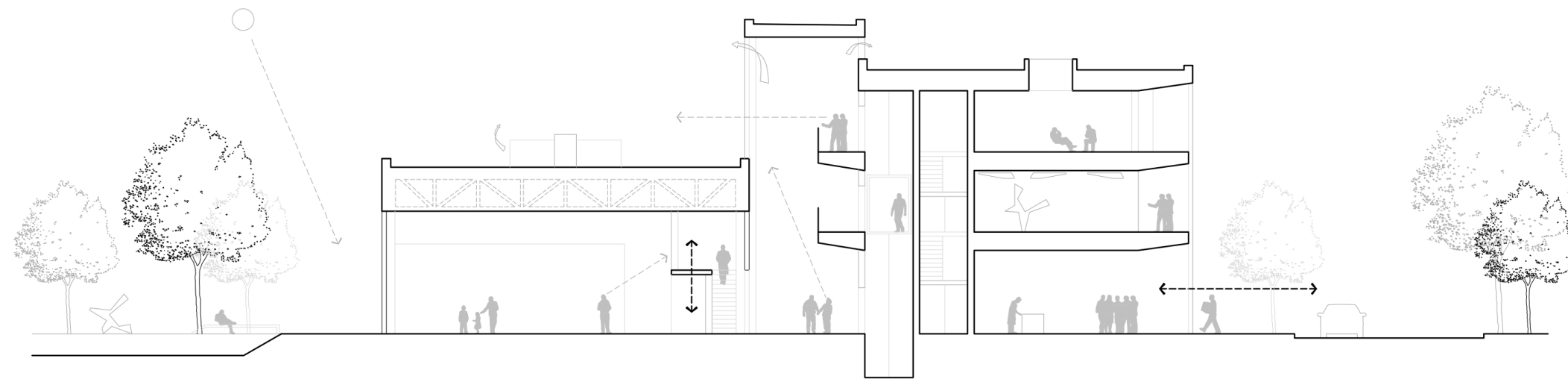
Mettre en avant le caractère industriel en bande et se servir de la structure comme ornementation.



# Structure



-  Atrium (espace tampon)
-  Bande de service (contreventement en béton)
-  Salle d'exposition



Jardin d'exposition

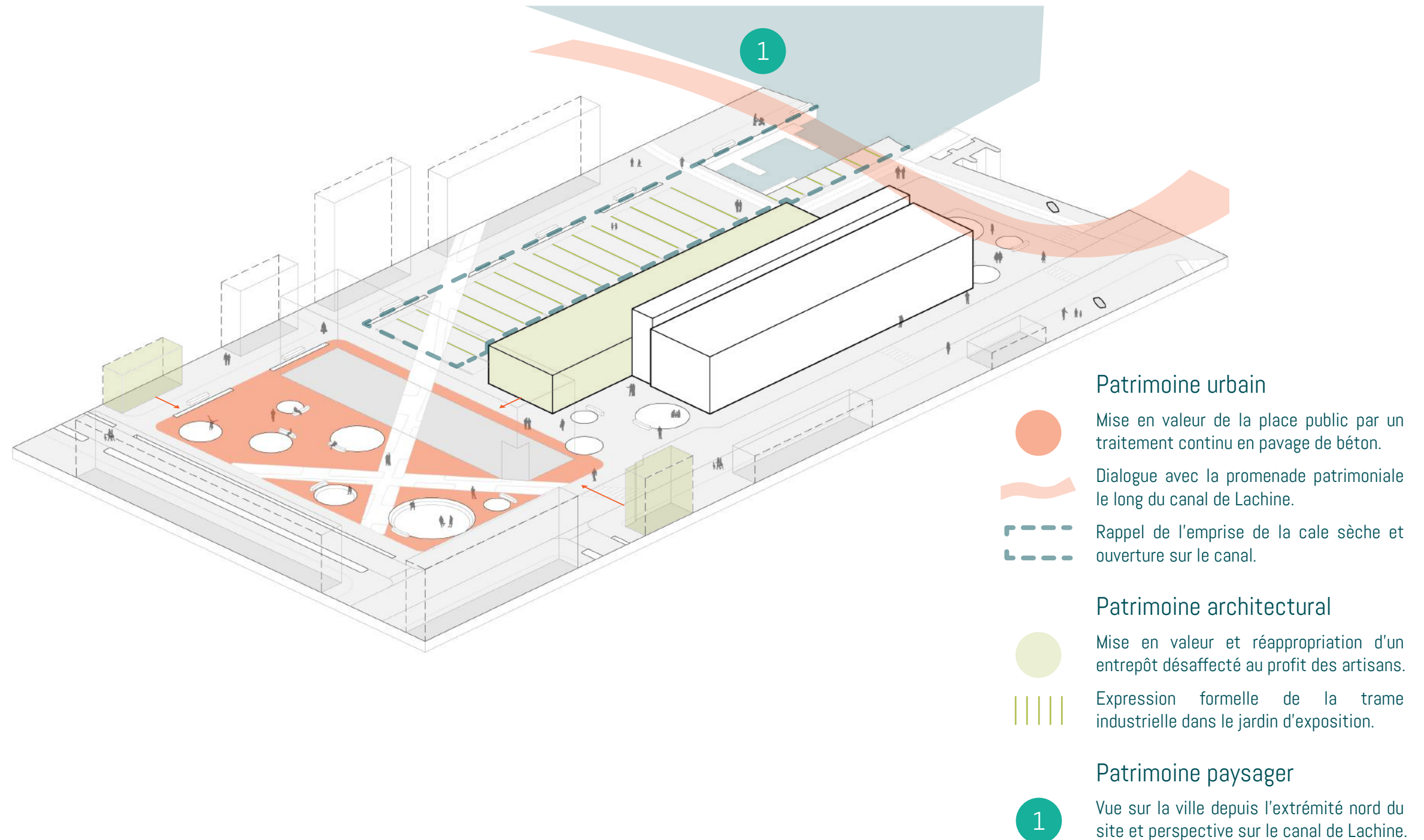
Ateliers d'artisans

Circulation verticale

Rue Mill

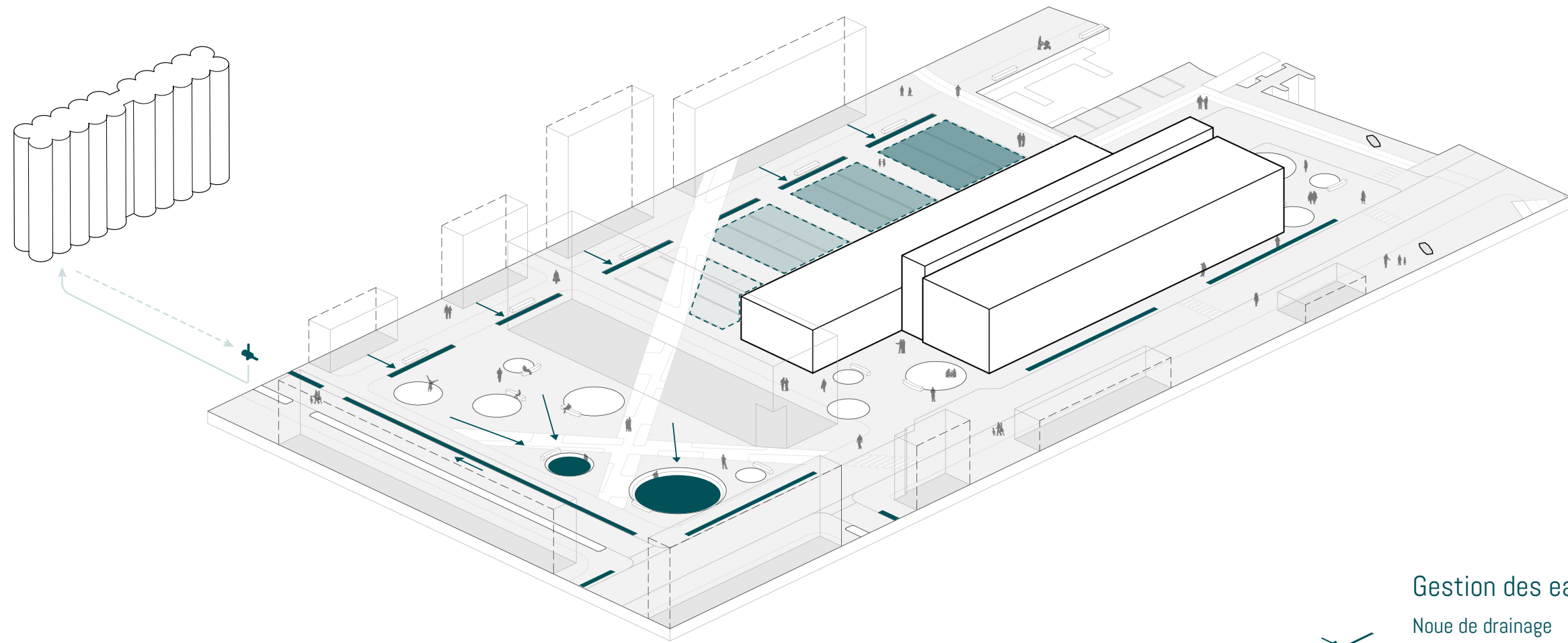
Coupe transversale C - C

# Schémas écosystémiques









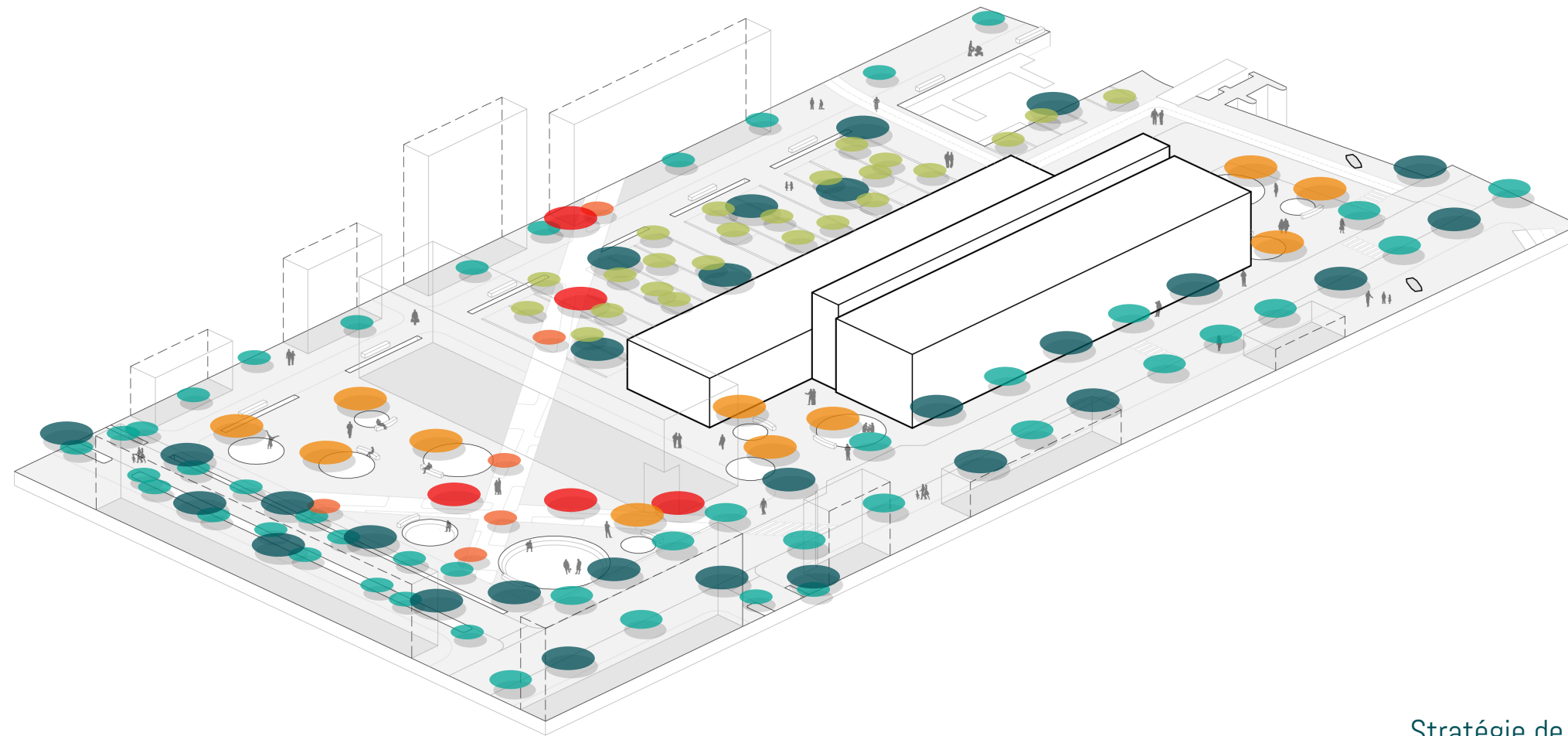
# Schémas écosystémiques







## Gestion des eaux de pluies

-  Noe de drainage  
Percolation des eaux à la nappe.
-  Bassin de biorétention  
Rétention et traitement naturel.
-  Water square  
Accumulation lors de grosse pluie.
-  Réutilisation des silos comme système de stockage / chateau d'eau.

# Schémas écosystémiques



## Stratégie de plantation

-  Arbres à grands déploiement et à moyen déploiement sur les rues.
-  Arbustes et petit arbustes de la ruelle comestible.
-  Arbres d'ombrage dans les places.
-  Conifères et forêt organisée.



## Soutenir l'activité artisanale

---



Vue du jardin d'expo