

ÉCOLE DU CHAINAULT

PROJET D'ARCHITECTURE 1
ARC 3017
AUTOMNE 2019
TUTEUR | LOUIS-PAUL LEMIEUX
PROJET INDIVIDUEL D'UNE DURÉE DE 15 SEMAINES

MANDAT

Situé dans la Commune des Abricots à Haïti, ce projet est une proposition de reconstruction pour l'École du Chainault, détruite suite à l'ouragan Matthew en 2016.

CONCEPT

Cette école propose un programme éclaté sous forme de modules composés à partir d'une trame hexagonale. Le projet se compose d'une bibliothèque et d'un atelier multifonctionnel, accessible à toute la communauté. Il offre une cuisine, un réfectoire et un espace central extérieur. Le projet comporte également 9 classes, articulées en trois modules de trois classes pour chacun des cycles. Chaque classe peut communiquer avec celles qui partagent son module. Elles s'ouvrent toutes sur un potager à l'arrière du module, qui récupère l'eau de pluie grâce aux toitures de bambou. La morphologie du projet permet une liberté dans le développement du système programmatique et offre des espaces plus ludiques et à l'échelle de l'enfant.

Chaque module a sa structure de béton peinte d'une couleur différente afin de différencier leur différents usages et les différents cycles d'apprentissages scolaires, tout en rendant hommage à la culture haïtienne vivante et colorée. Construire l'école avec des matériaux locaux comme le bambou permet un apprentissage du travail de construction avec ces matériaux. Cela pourrait éventuellement se transformer en cours offerts à la communauté dans l'atelier multifonctionnel, permettant de former une main d'oeuvre locale indépendante.

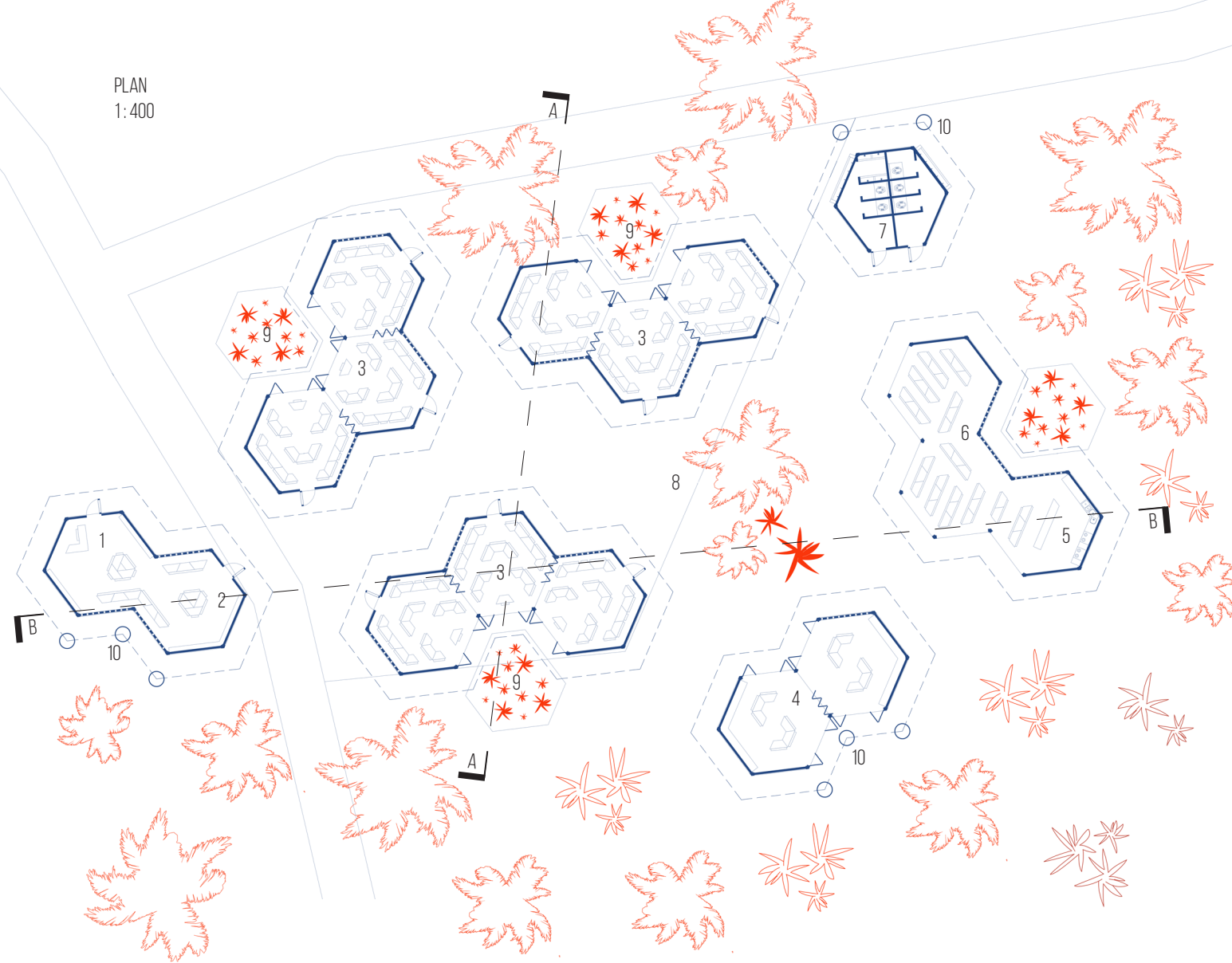


COMMUNE DES ABRICOTS, HAÏTI



ÉLÉVATION GLOBALE
1:400

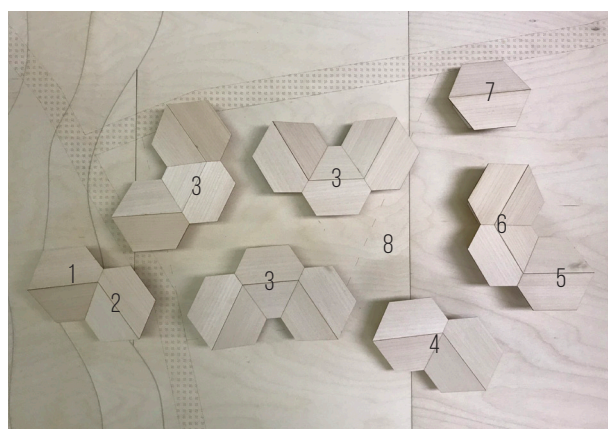
PLAN
1:400



TOUS LES MODULES SONT ORIENTÉS VERS LA COUR CENTRALE.

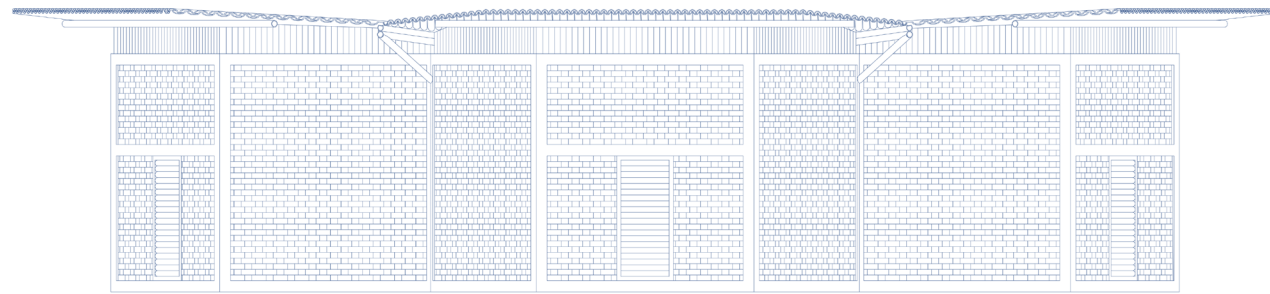


PREMIÈRE VU DU SITE EN ARRIVANT DE LA VILLE. VUE DE LA RUE VERS L'ACCUEIL.

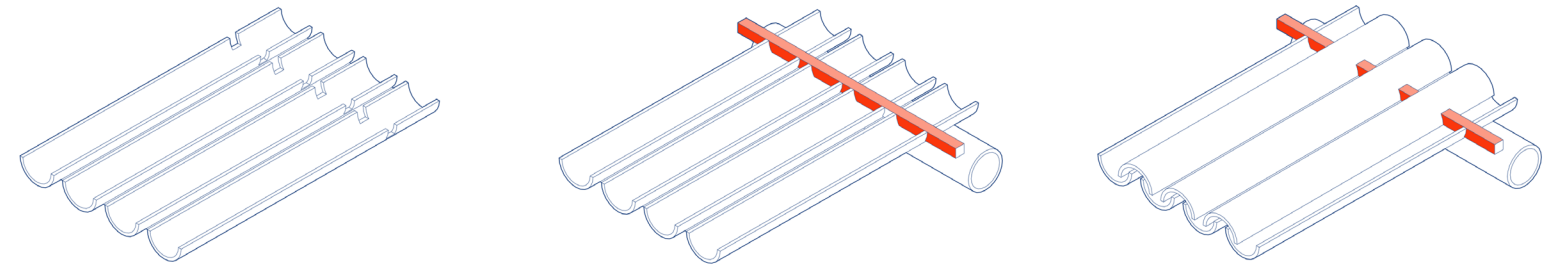


- 1 ACCUEIL
- 2 BIBLIOTHÈQUE
- 3 MODULE DE CLASSES
- 4 ATELIER MULTIFONCTIONNEL
- 5 CUISINE
- 6 RÉFECTOIRE
- 7 LATRINE
- 8 COURS CENTRALE COMMUNE
- 9 JARDINS
- 10 BASSINS DE RÉCUPÉRATION DES EAUX DE PLUIE

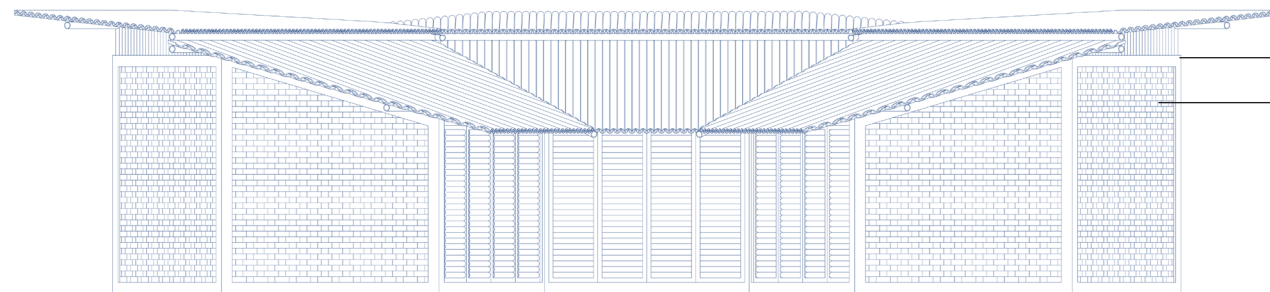




ÉLÉVATION AVANT D'UN MODULE



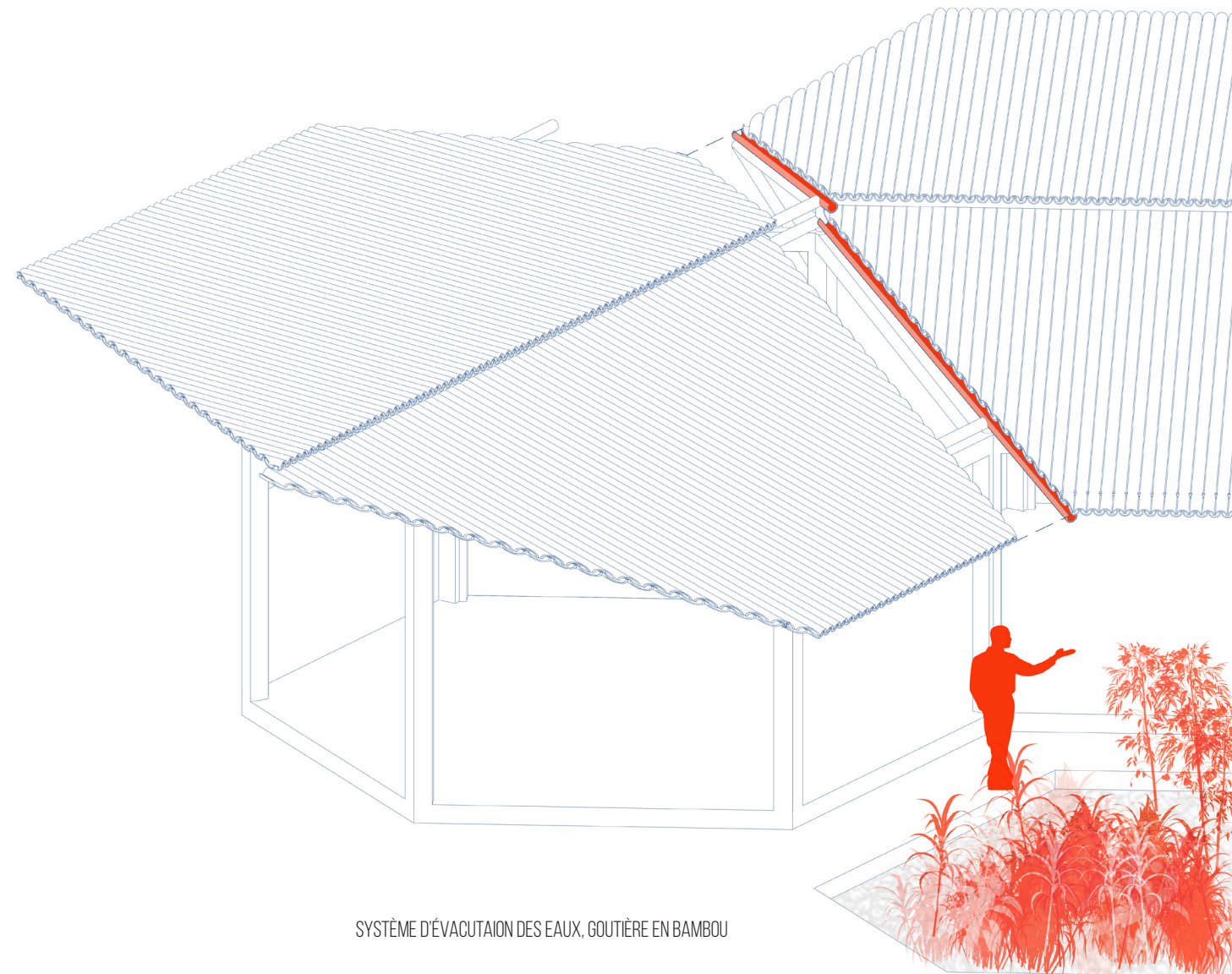
SYSTÈME CONSTRUCTIF DE TOITURE



ÉLÉVATION ARRIÈRE D'UN MODULE

TOITURE EN BAMBOU
 CHÂNAGE EN BÉTON
 BRIQUES DE TERRE CUITE

Les matériaux utilisés sont la brique de terre cuite et le bambou, ressources locales, permettant l'économie de moyen et l'accessibilité.



SYSTÈME D'ÉVACUATION DES EAUX, GOUTIÈRE EN BAMBOU



BRIQUES MOUCHARABIEH LAISSANT PÉNÉTRER LA LUMIÈRE

FRAGMENT D'UN MODULE ÉCHELLE 1 : 25