

# ÉPARS SATELLITES

---

CRÉATION SCÉNOGRAPHIQUE POUR UN OPÉRA  
2019-2020

LOUISE ÈVE VANIER  
SCÉNOGRAPHE

David Beaudoin, librettiste et Pascal Bard, compositeur

Coordination du projet : Ana Sokolovic  
Encadrement : Marie-joséphée Vallée

Université   
de Montréal

# TABLE DES MATIÈRES

---

LE SYNOPSIS	3	LE PROJET	17
LE CADRE THÉORIQUE	5	Le rendu 3D	
L'abstraction et le suprématisme		La volumétrie	
L'emprisonnement et l'expression des limites		La mise en scène	
L'éclairage			
LES PRÉCÉDENTS ET INSPIRATIONS	11	LES DESSINS TECHNIQUES	30
Zaha Hadid		Le plan d'aménagement	
Laszlo Moholy-Nagy		La coupe-élévation	
Richard Serra et Jonathan Knowles		Les détails de construction	
		LES COSTUMES	37
		LA BIBLIOGRAPHIE	46
		LES ANNEXES	49

# LE SYNOPSIS

---

Le mini-opéra met en scène un récit post-apocalyptique se déroulant dans l'espace. Il s'agit d'un opéra tragique prenant la forme d'une fable métaphysique.

L'histoire s'articule autour de deux personnages aux personnalités opposées: la stigmaté au tempérament rationnel et songe-creux au caractère plus émotif.

*Une guerre nucléaire ayant rendu la terre inhabitable, deux survivants sont confinés dans une station spatiale depuis des années. L'opéra débute au moment où le niveau de radiation a suffisamment diminué pour envisager un retour sur la planète.*

*En ouverture, songe-creux observe un panneau de contrôle [...], alors que la stigmaté regarde la terre au loin. La stigmaté annonce le [retour sur terre]. [Songe-creux désire plutôt] s'exiler dans une capsule de survie.*

*Ce dernier rappelle son aversion à l'idée de retourner dans ce lieu de désolation. Il préfère une mort grandiose parmi les astres. En finale, on voit songe-creux dériver dans l'espace émerveillé par les étoiles, alors que la stigmaté détourne le regard vers la terre.*

- David Beaudoin, librettiste

# LE CADRE THÉORIQUE

---

L'ABSTRACTION ET LE SUPRÉMATISME

## L'ABSTRACTION ET LE SUPRÉMATISME

Ce qui a attiré Zaha Hadid vers les oeuvres de Malevitch est le niveau d'abstraction obtenu par les formes. C'est également la déstructuration des plans, la possibilité de percevoir l'espace différemment et la légèreté applicable à l'architecture.

Le mouvement se crée par le positionnement des formes géométriques sur le canvas. Le manque de repères spatio-temporels fait en sorte que l'échelle est indéfinie; Elle peut être macroscopique ou microscopique.

La couleur blanc devient symbole de l'infini. Toute cette ambiguïté suggère deux préceptes qui guideront la conception de l'opéra:

**Flottement et mouvement perpétuel.**

«it is not a teapot  
but the idea of a teapot»  
- Zaha Hadid

# PEINTURE SUPRÉMATISTE - ZAHA HADID

TERMINUS HOENHEIM-NORD STRASBOURG (DATE INCONNUE)



LA LÉGÈRETÉ DE  
L'ARCHITECTURE

LE MOUVEMENT

L'ABSTRACTION  
DE L'ESPACE

# LE CADRE THÉORIQUE

---

L'EXPRESSION DES LIMITES



## “THE PRISON BOUNDARY”

Le livre «The Prison Boundary» explore la notion des limites à travers l'étude du système carcéral. Ainsi, les limites sont d'après l'auteure fluides puisqu'elles s'expriment de manière physique mais également de manière immatérielle.

L'auteure fait le parallèle avec les frontières d'un pays. La globalisation provoque l'érosion des frontières physiques ce qui contraste avec l'intensification des frontières psychologiques (profilage aux douanes par les origines ethniques, le profil biométrique, etc.).

L'emprisonnement n'est donc pas uniquement l'effet de murs ou de barreaux mais bien lié aux frontières imaginaires. Le corps en tant que prison demeure une réalité très actuelle à l'ère de la modernité. Il est le reflet de jugements et d'opinions campées dans la peur des différences.

Ainsi, cette recherche sur les limites permet de nourrir le contraste d'opinion qui existe entre les deux personnages de l'opéra. La question qui a guidé la conception est :

**Comment représenter les limites imaginaires et immatérielles que sont celles de l'esprit ?**

# “THE PRISON BOUNDARY” - JENNIFER TURNER

CONCEPT DE VILLE INTELLIGENTE ET NUMÉRIQUE (IMAGE SHUTTERSTOCK)



L'ÉROSION DES  
FRONTIÈRES PHYSIQUES

LES BARRIÈRES SOCIALES  
ET PSYCHOLOGIQUES

LE MARQUAGE IDENTITAIRE

# LES PRÉCÉDENTS ET INSPIRATIONS

---

## LE PHOTOGRAMME - LASZLO MOHOLY-NAGY

### **Comment la composition à l'aide de formes géométriques peut créer l'espace ?**

Ce photogramme sans titre a été fait à Dessau entre 1925 et 1928. Fait présumément à l'aide de papier et d'objets spiralés, il crée un effet tridimensionnel digne du céleste. Les objets apparaissent tantôt scintillants, tantôt translucides. Deux éléments ressortent qui ont guidé la conception de l'opéra :

**Supperposition des plans et jeu de textures entre translucidité, brillance et mat.**

LE PHOTOGRAMME - LASZLO MOHOLY-NAGY

PHOTOGRAMME SANS TITRE, DESSAU 1925-1928



TRIDIMENSIONNALITÉ  
GÉOMÉTRIE SIMPLE  
TEXTURES

LES LIMITES DE L'ARCHITECTURE -  
JONATHAN KNOWLES & RICHARD SERRA

AIDA, ENGLISH NATIONAL OPERA, 2017

**Comment représenter les limites  
imaginaires et immatérielles que  
sont celles de l'esprit ?**

- Par le faisceau de lumière et la pénombre
- Par le contraste de couleurs
- Par le contraste de textures
- Par la douche de lumière

INTÉRIEUR ET  
EXTÉRIEUR  
LIMITES IMAGINAIRES

LA MATÉRIALITÉ ET LA LUMIÈRE  
STUART LINPPINCOTT / ALTIXTDE

EERIE 3D RENDERING WORK, 2017 /EMERGE, DATE INCONNUE



DICHOTOMIE  
CHAUD/FROID

CONTRASTE  
BRILLANCE ET  
TRANSLUCIDITÉ

LA LUMIÈRE - JORDAN EASTWOOD

ASCENSION I & III, 26" X 46", PASTEL SUR PAPIER



ASCENSION  
TRAINÉE  
LUMINEUSE



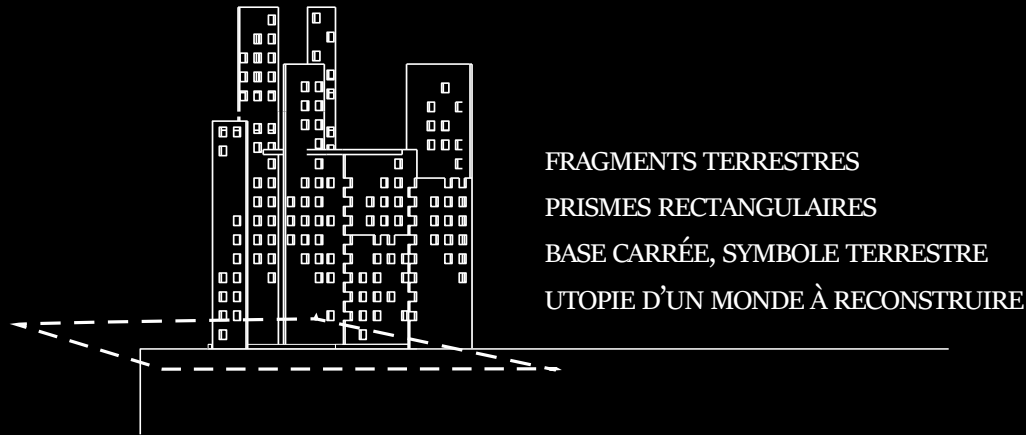


# LE PROJET

---

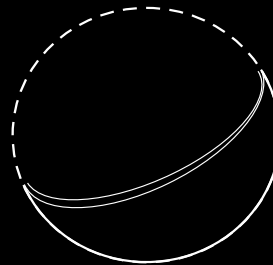


# LA VOLUMÉTRIE

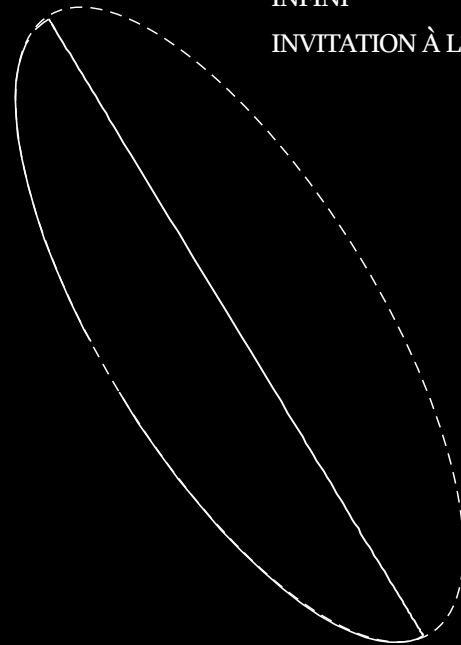


FRAGMENTS TERRESTRES  
PRISMES RECTANGULAIRES  
BASE CARRÉE, SYMBOLE TERRESTRE  
UTOPIE D'UN MONDE À RECONSTRUIRE

FRAGMENT TERRESTRE  
FORME CONCAVE  
FINI  
SYMBOLE DE PERFECTION  
ÉVOCATION DE LA FORME TERRESTRE



COSMOS  
FORME CONVEXE  
INFINI  
INVITATION À L'EXPLORATION





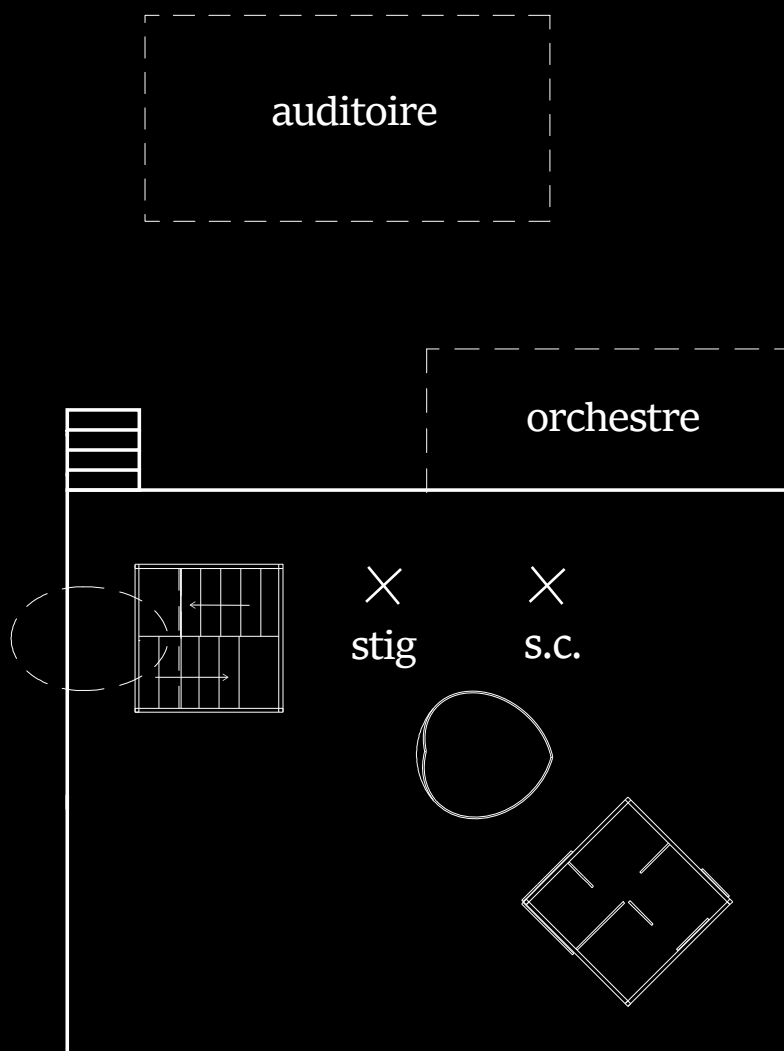
# LE PROJET

---

LA MISE EN SCÈNE

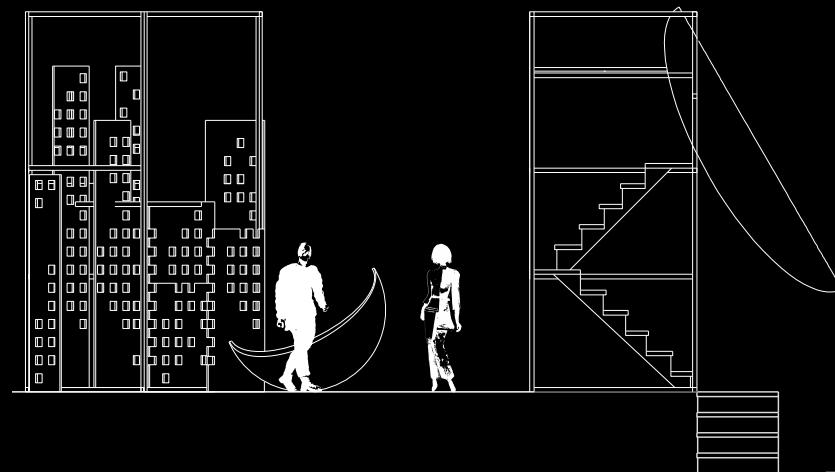
# ÉTAPE 1 - L'INTRODUCTION

## CENTRALITÉ ET CONFINEMENT



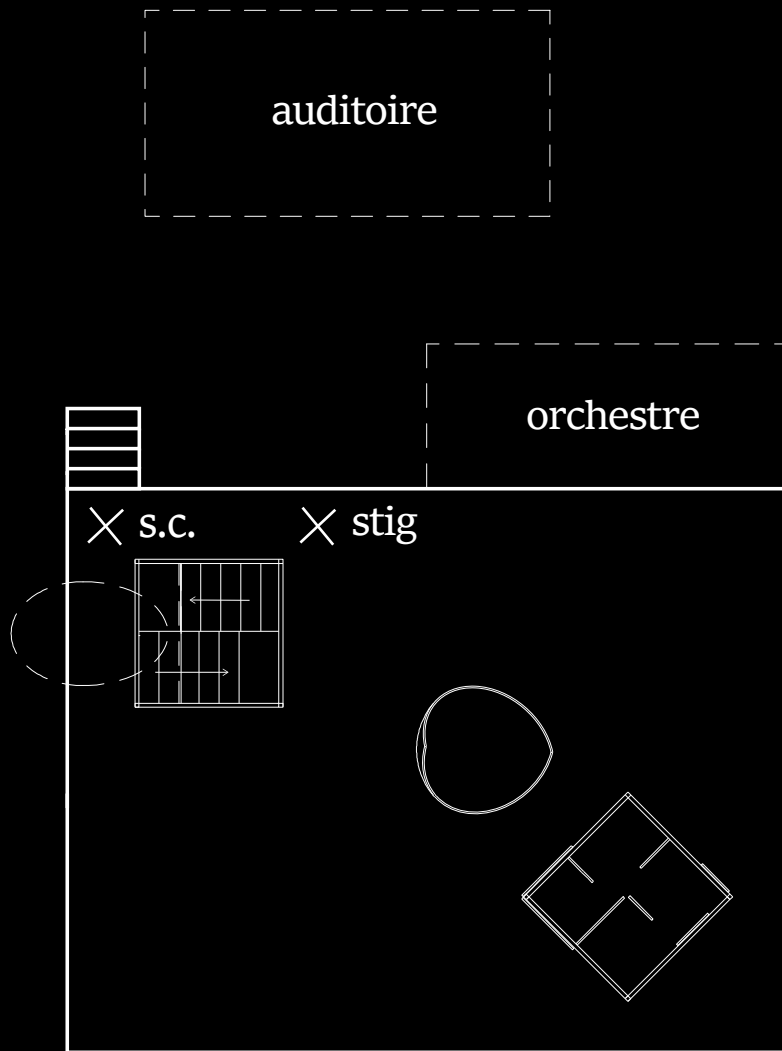
*En ouverture, Songe-creux observe un panneau de contrôle au milieu de la station, alors que La Stigmate regarde la terre au loin.*

- La station est représentée virtuellement par une ambiance lumineuse
- Les personnages sont centraux à l'avant-scène
- La stigmate est positionnée de sorte à regarder le module terrestre à l'arrière scène côté jardin
- Songe creux regarde un point imaginaire situé entre les deux personnages



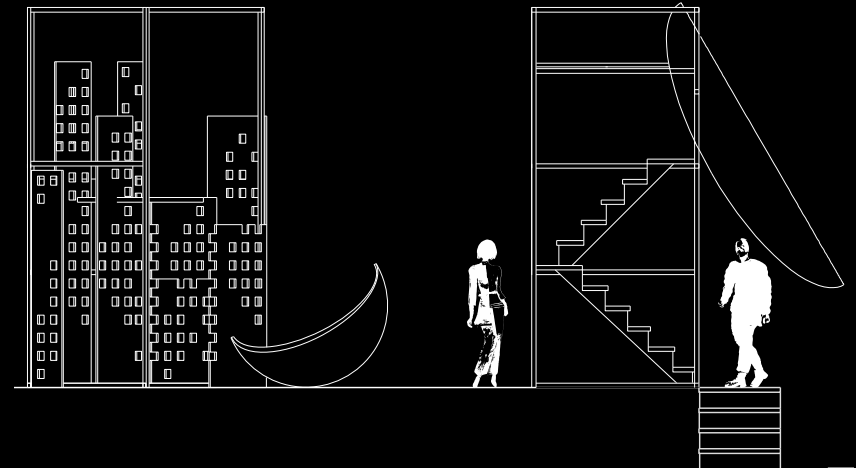
## ÉTAPE 2 - LA CAPSULE

### DÉPLACEMENT



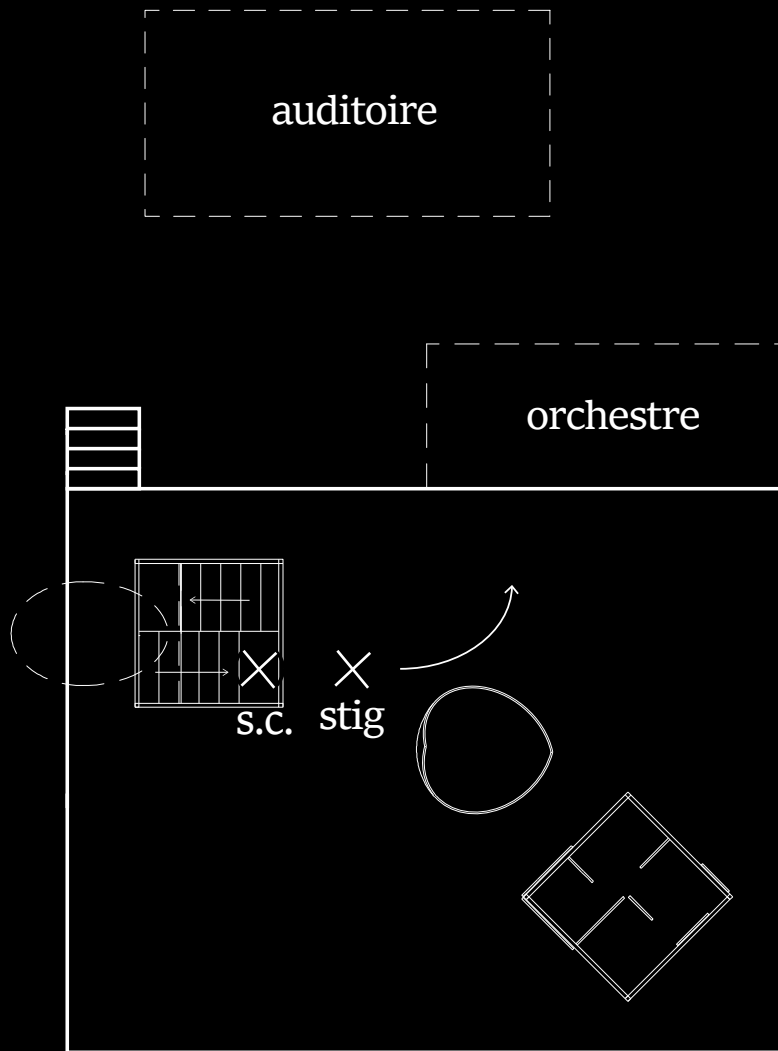
*Songe-creux se dirige vers une capsule de survie.  
Voyant cela, La Stigmatite le rejoint.*

- La capsule est représentée conceptuellement par la tour avec escaliers grimpant vers le cosmos
- Les personnages sont situés de part et d'autre de la tour
- Les personnages dialoguent en se regardant distraitement à travers la structure de la tour via des jeux de déplacement



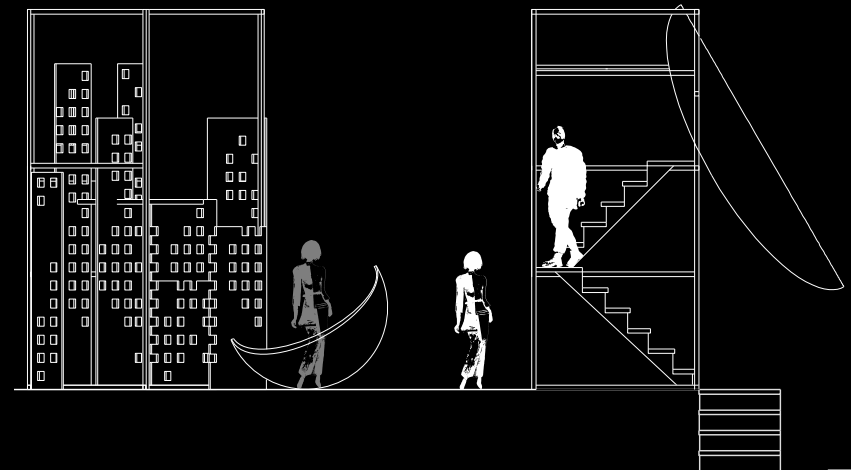
# ÉTAPE 3 - LA SÉPARATION

## OPPOSITION ET DÉBUT D'ASCENSION



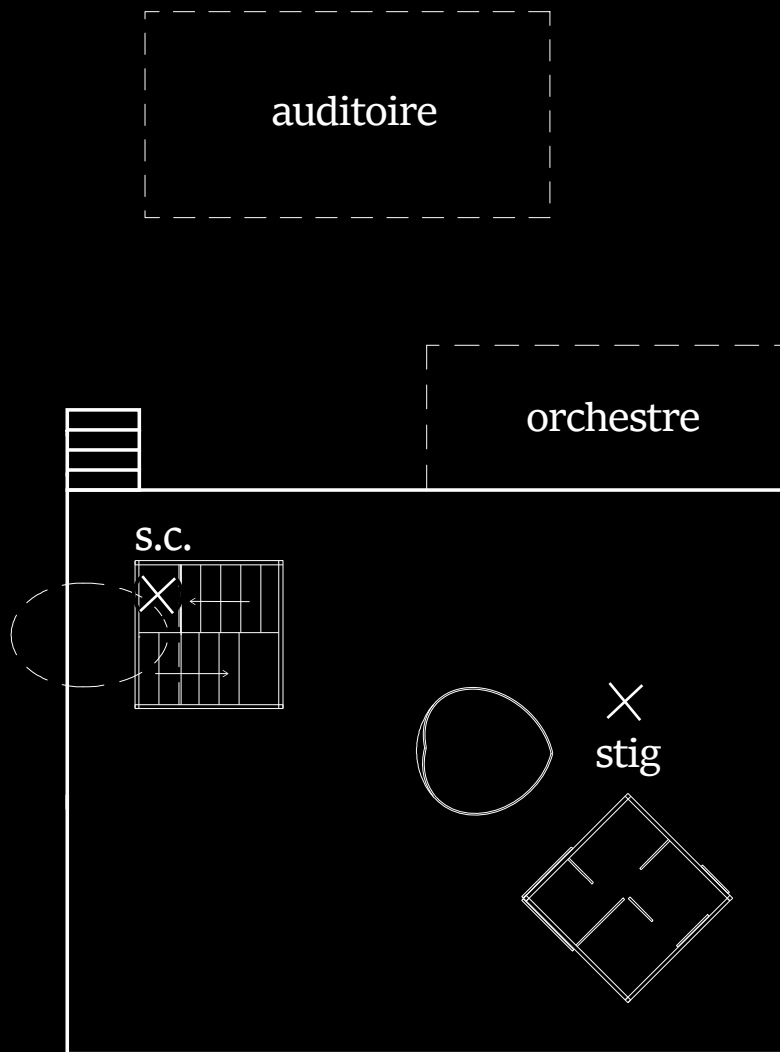
*Songe-creux se tourne vers une immense fenêtre, alors que La Stigmate s'approche du panneau de contrôle.*

- L'opposition des visions est symbolisée par la montée lente de Songe-creux vers le premier pallier alors que La Stigmate reste au niveau du sol
- La fenêtre est symbolisée par les montants de la structure
- La Stigmate se dirige graduellement vers le centre avant de la scène (la station)



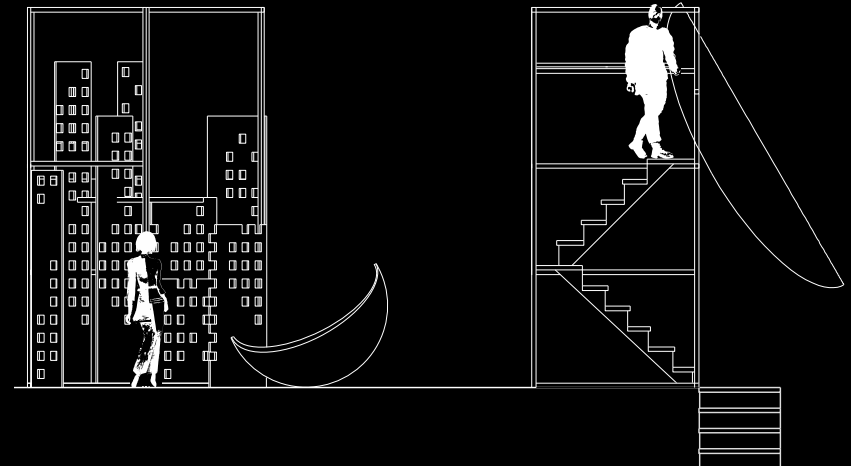
## ÉTAPE 4 - L'ASCENSION

### CHANGEMENT DE NIVEAUX



*Au moment où Songe-creux monte dans la capsule et s'envole dans l'espace, La Stigmatte détourne le regard vers la terre.*

- Le suicide poétique de Songe-creux est symbolisé par la montée vers l'ellipse cosmique
- La Stigmatte recule doucement vers l'arrière-scène entourée des éléments terrestres pour laisser place au monologue de Songe-creux







LE PROJET

---

L'ÉCLAIRAGE

# ÉTAPE 1 - L'INTRODUCTION

## NOIRCEUR ET DOUCHE LUMINEUSE

- douche de lumière au-dessus des personnages
- environnement jeté dans la pénombre
- Cercle et carré lumineux délimitant l'espace de la station



## ÉTAPE 2 & 3 - LA SÉPARATION

### FAISCEAUX LUMINEUX ET DÉSORDRE

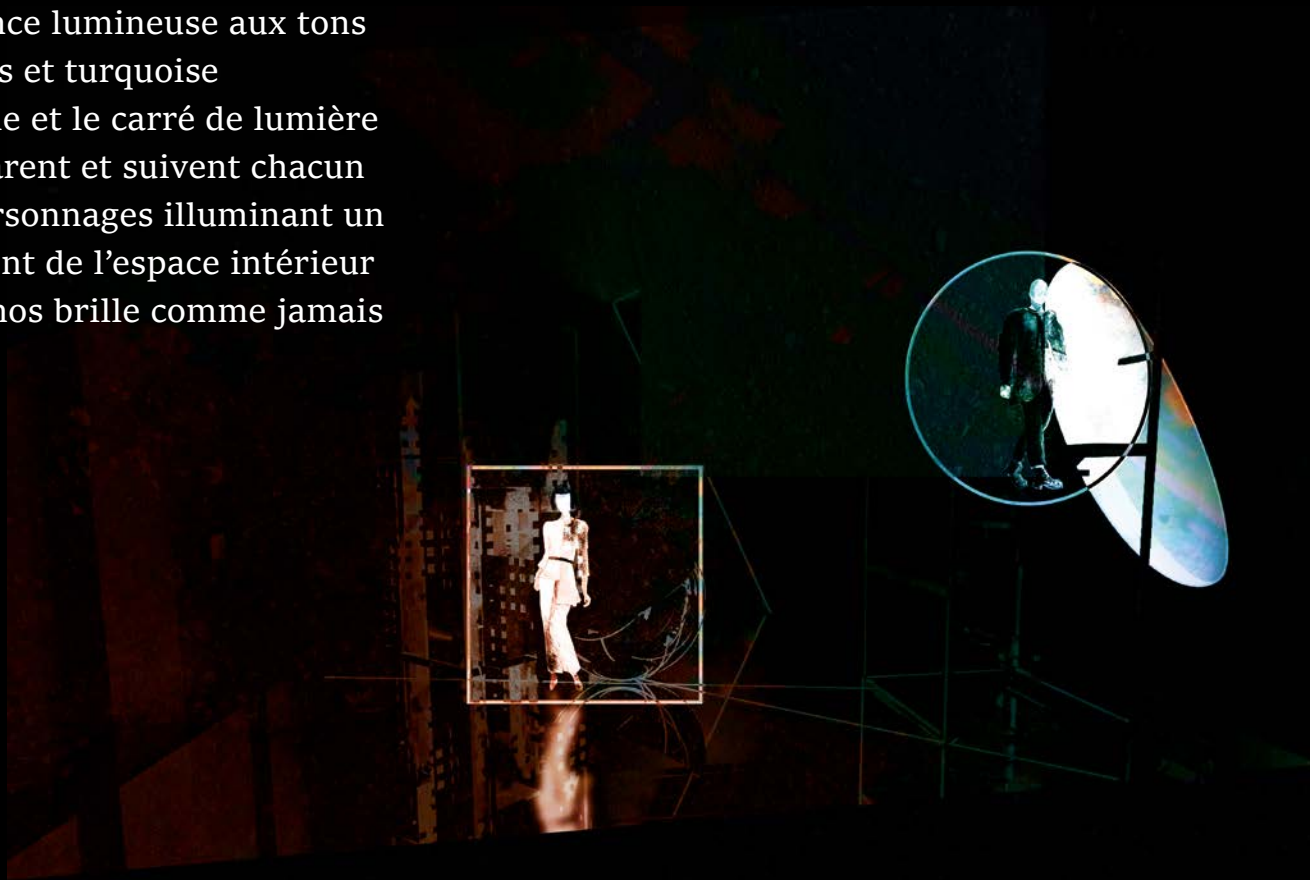


- dévoilement graduel des éléments de décor par des faisceaux dirigés
- éclairage spot sur le cosmos et le fragment terrestre
- Les panneaux terrestres sont éclairés de l'intérieur

## ÉTAPE 4 - L'ASCENSION

### DICHOTOMIE CHROMATIQUE

- ambiance lumineuse aux tons orangés et turquoise
- le cercle et le carré de lumière se séparent et suivent chacun des personnages illuminant un fragment de l'espace intérieur
- le cosmos brille comme jamais

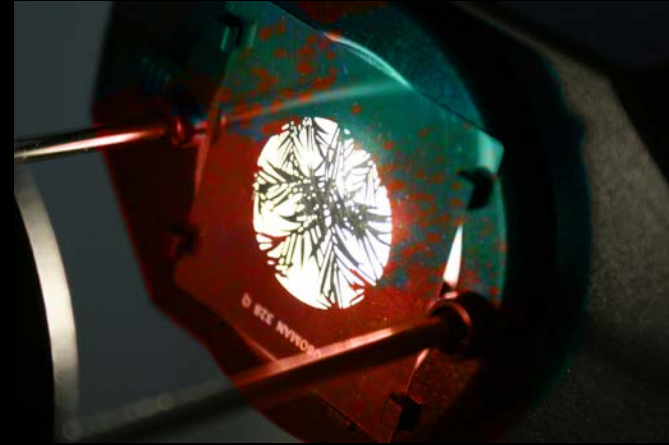


# LES ÉLÉMENTS D'ÉCLAIRAGE

## MATÉRIALITÉ



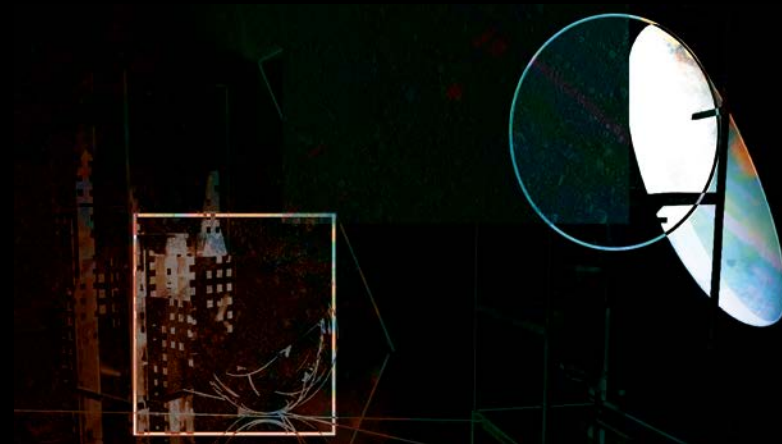
DOUCHE DE LUMIÈRE - 6500 K



EFFET DICHROMATIQUE (GOBO ET GÉLATINES)



FAISCEAUX LUMINEUX - 6500 K (COUTEAUX)



FORMES CARRÉE ET CIRCULAIRE

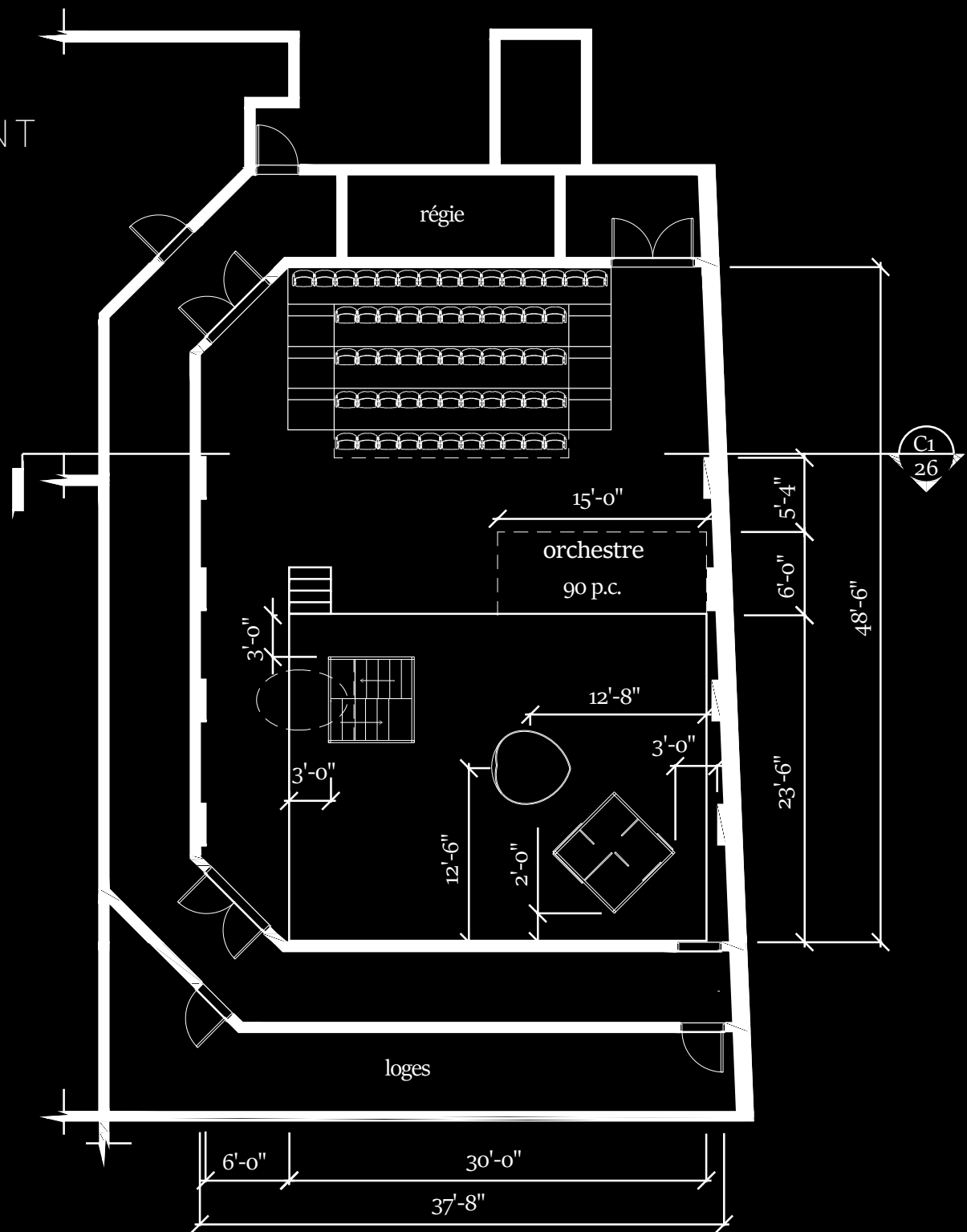
# LES DESSINS TECHNIQUES

---

# LE PLAN D'AMÉNAGEMENT

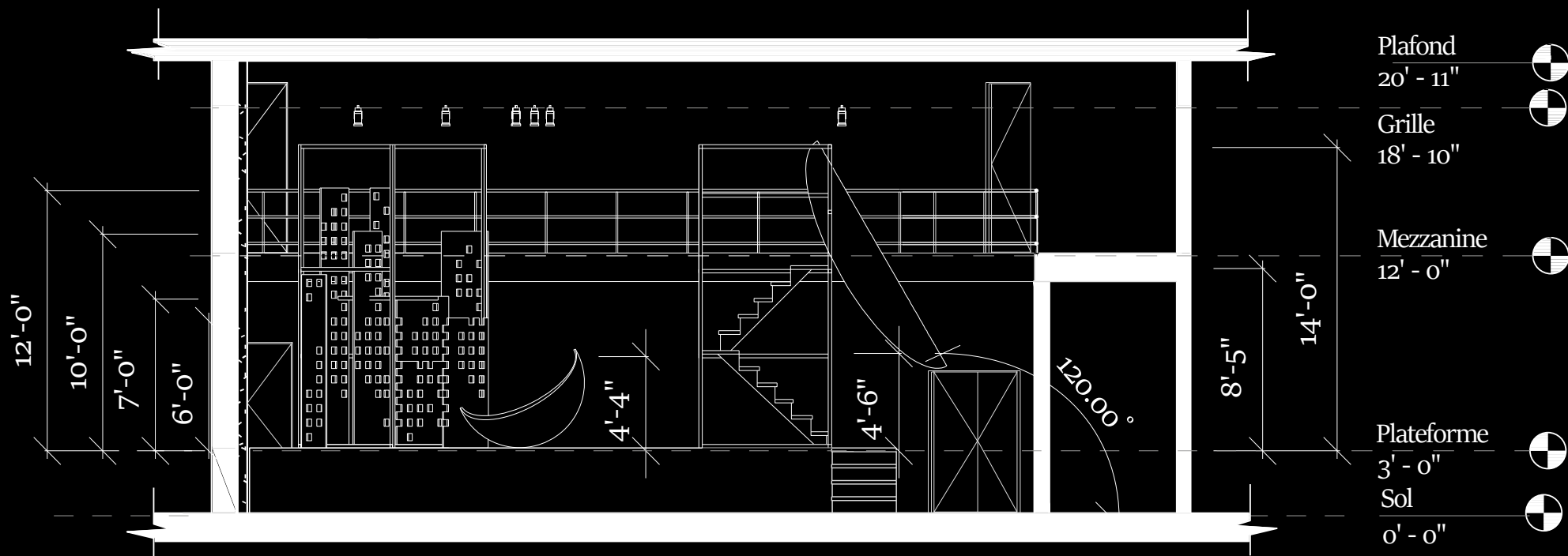
ÉCHELLE 3/32'' = 1'-0''

- Utilisation de praticables pour surélever la scène de 3 pieds
- Condamnation de la porte arrière côté jardin
- Positionnement de l'orchestre à l'avant scène côté jardin



# LA COUPE-ÉLÉVATION

ÉCHELLE 1/8" = 1'0"

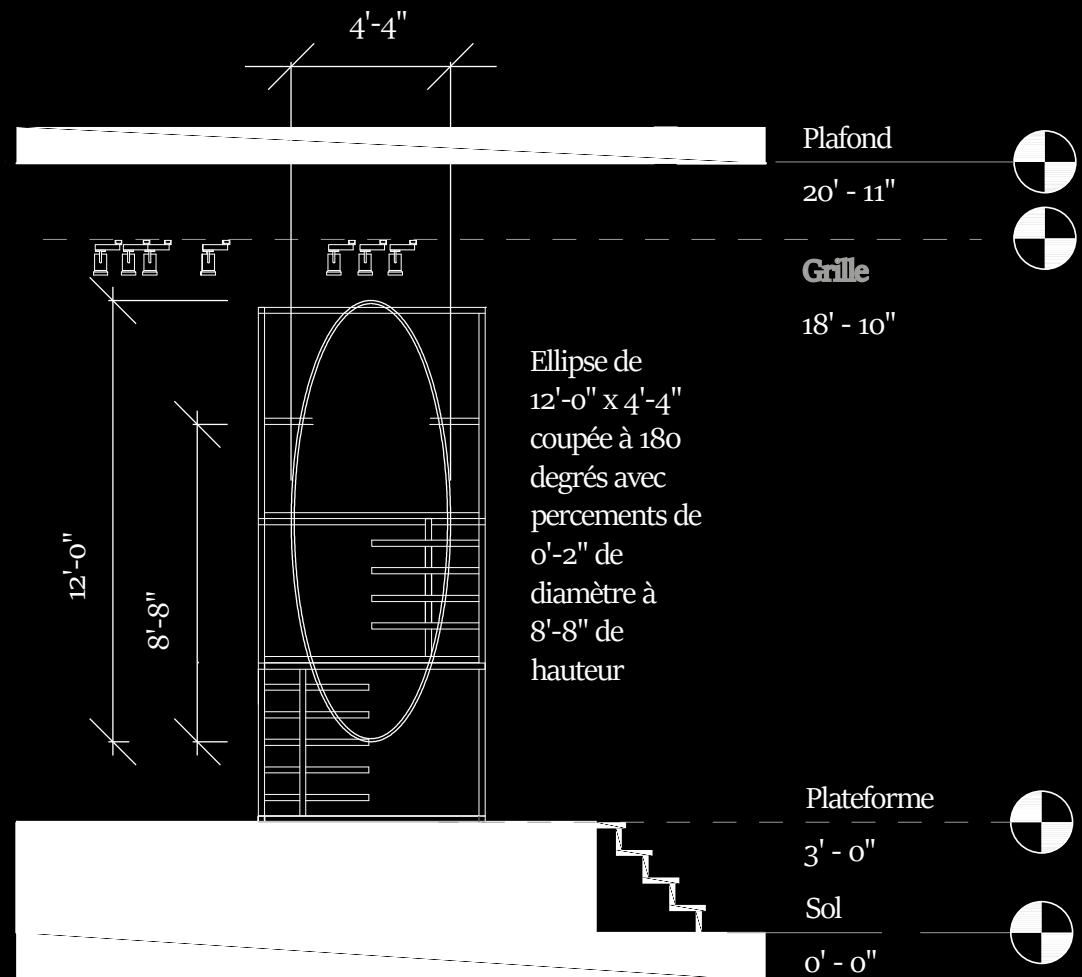




# LA COUPE-ÉLÉVATION DE L'ELLIPSE

ÉCHELLE 3/16" = 1'-0"

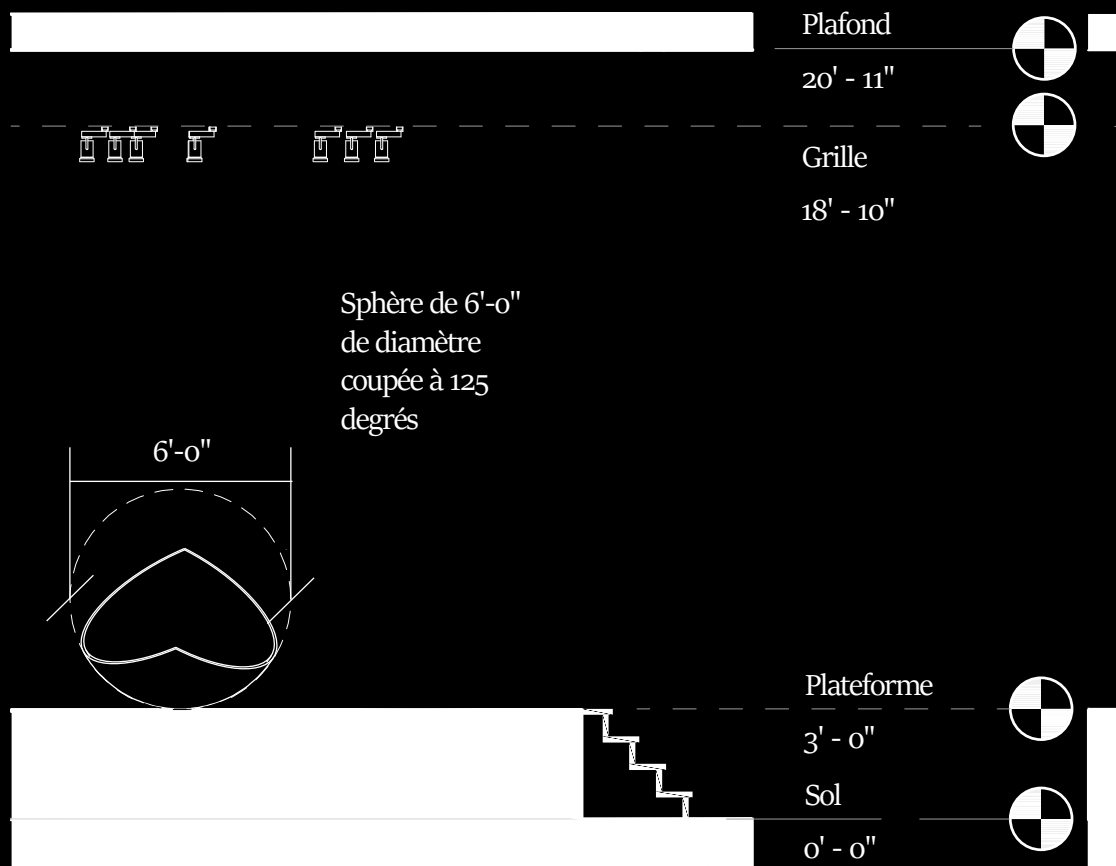
- Demi-ellipse en résine de 0-1" d'épaisseur
- Effet de givrage léger pour translucidié
- Assemblage des parties de l'ellipse par embouvetage (sans quincaillerie apparente)



# LE DÉTAIL DE CONSTRUCTION DE LA SPHÈRE

ÉCHELLE 3/16'' = 1'-0''

- Sphère évidée en résine de 0-1'' d'épaisseur
- Peinture laquée noir jet fini lustré

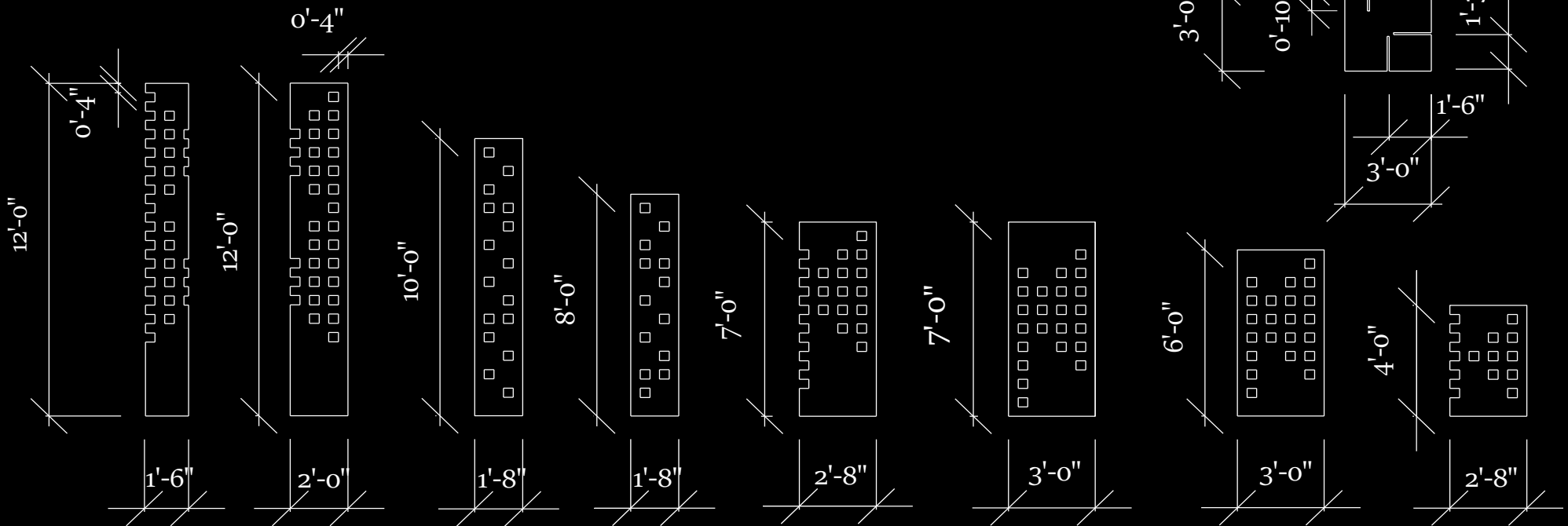


# LE DÉTAIL DE CONSTRUCTION DES PANNEAUX

ÉCHELLE 3/16" = 1'-0"

- 8 panneaux de contreplaqué de 0'-3/4" d'épaisseur à hauteurs et largeurs variables
- Percements de forme carrée de 0'-4" x 0'-4" à intervalles réguliers de 0'-4"
- 3 motifs de perçement différents
- Peinture noir jet fini lustré
- Système d'accrochage à la base de la plateforme et à la structure
- 1 panneau horizontal avec entailles de 0'-7/8" de largeur pour emboîtement

Percements de 0'-4" x 0'-4" à intervalles réguliers de 0'-4"



LES ÉLÉMENTS DE DÉCOR  
MATÉRIALITÉ



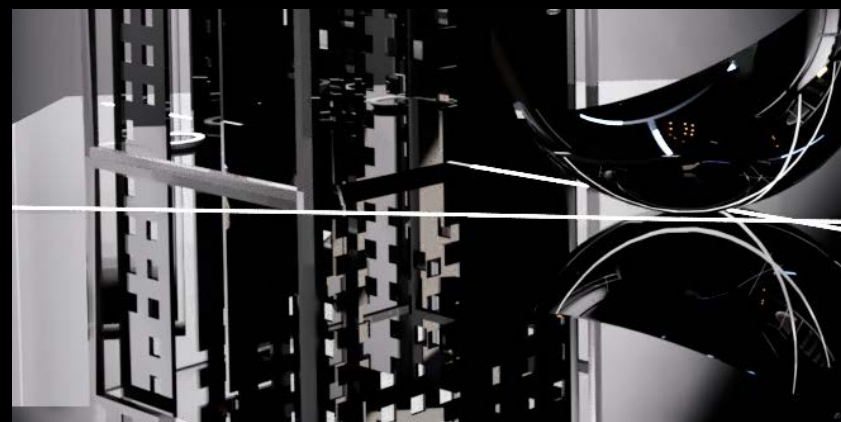
RÉSINE EFFET DE GIVRAGE LÉGER



PANNEAUX DE CONTREPLAQUÉ DE 0'-3/4''  
LAQUÉ NOIR JET FINI LUSTRÉ



SPHÈRE LAQUÉE NOIR JET FINI LUSTRÉ



LE REFLET AU SOL SYMBOLE DE L'ESPOIR ET  
DE L'ILLUSION

# LES COSTUMES

---

## SONGE-CREUX LE RÊVEUR



Songe-creux est celui qui perd contact avec la réalité et préfère vivre dans le rêve que lui procure la proximité des étoiles. Il confond le désenchantement avec la réalité.

- Chemisier fluide
- Pantalons denim décontractés
- Look «streetwear» chic

---

LE RÊVE  
LE COEUR  
L'INTUITION  
LA FLUIDITÉ

SONGE-CREUX  
MATÉRIALITÉ



DENIM NOIR IRIDESCENT



TEINTURE «DIP DYE»



COTON POPELINE

## LA STIGMATE LA SCIENTIFIQUE



La Stigmate est celle qui a espoir en la reconstruction de l'humanité. Elle est la voix de la « raison », si l'on considère que le retour terrestre est le choix sensé.

- Tunique ceinturée avec encoche géométrique
- Pantalons droit
- Look designer « business attire »

---

LE CÉRÉBRAL  
LA RAISON  
LA FERMETURE  
LA RIGIDITÉ



LA STIGMATE  
MATÉRIALITÉ



LAINAGE MERINO



EFFET PATINE



PLIS COUTEAUX

## LES COSTUMES

L'asymétrie du haut agit comme élément unificateur, symbole des origines terrestres des personnages.

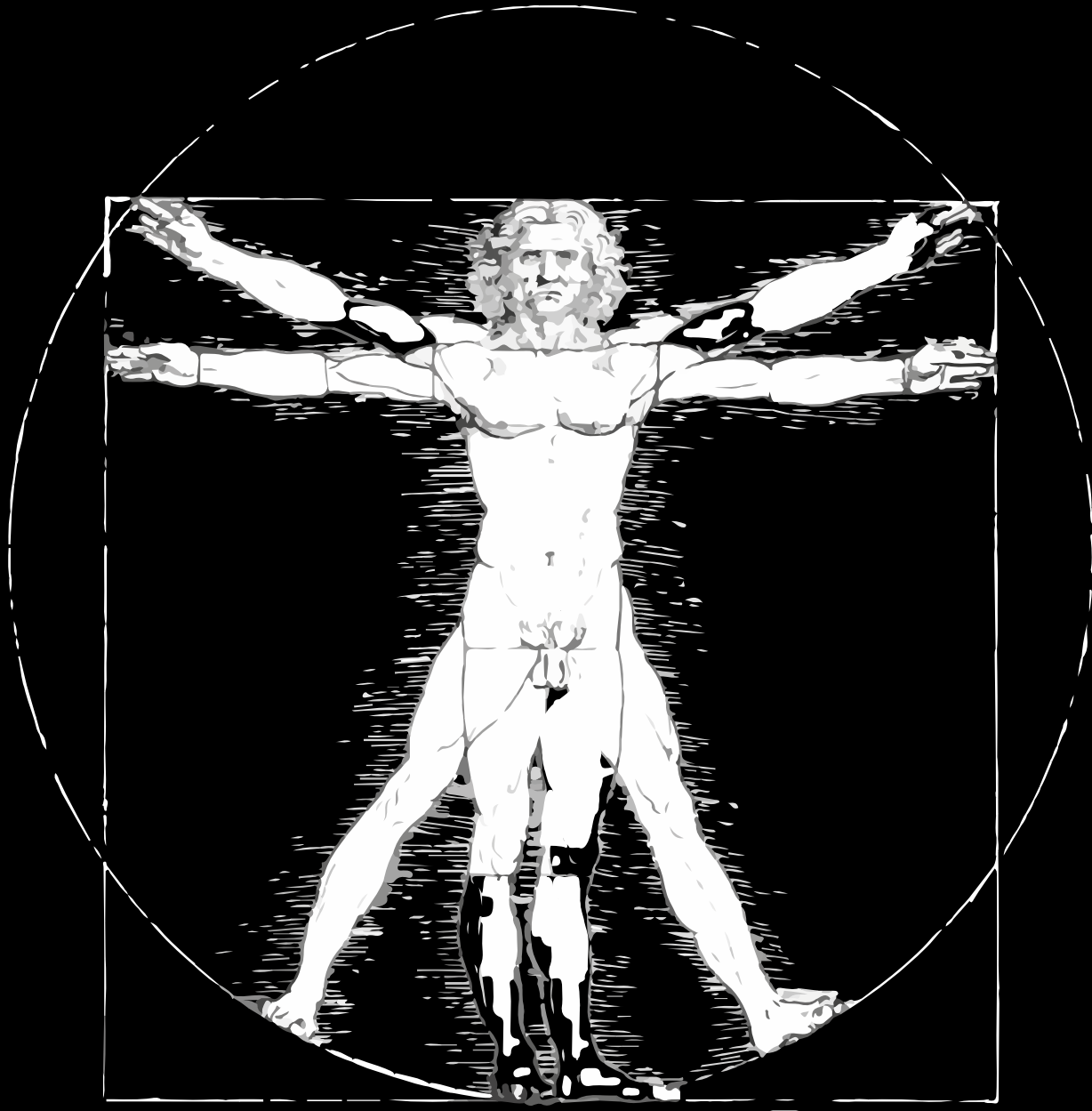
Mais qui détient la vérité ? Chacun à sa manière fait preuve d'utopie. C'est cette dualité interne que le costume exprime par sa matérialité double ainsi que le contraste de couleurs entre les personnages.

Le rôle du scénographe et du metteur en scène étant de complexifier la dramaturgie, les costumes puisent dans le « fashion design » avec de légères touches futuristes afin de provoquer la réflexion du spectateur quant aux préceptes de l'utopie et de la dystopie. Jusqu'où l'industrie de la mode étendra-t-elle son emprise ?



« L'utopie forme un écosystème cohérent qui, pour fonctionner, doit aussi laisser une place au désordre, au chaos. C'est cette tension entre l'ordre et le chaos qui est source de créativité... Il ne faut pas chercher à tout maîtriser, à tout contrôler, mais continuer à se laisser surprendre. »

- Marc Caro, réalisateur (entrevue Mais à quoi sert l'utopie) revue 303 mars 2013.



MERCI !

---

## LA BIBLIOGRAPHIE

Littérature :

2007, c2006

Dada and Existentialism : The Authenticity of Ambiguity (en ligne)

La symbolique du cercle et du carré  
<https://jean-louismaillard.skyrock.com/3145176208-Origine-dans-la-symbolique-du-cercle-du-carre.html>

François Baunez. « Utopies ». 303 : arts, recherches, créations, no 125 (2013)

Précédents:

La dystopie et l'architecture

<https://www.detailsdarchitecture.com/la-dystopie-et-larchitecture/>

Laszlò Moholy-Nagy :

« Moholy-Nagy : the photograms : catalogue raisonné ». Ostfildern : Hatje Cantz c2009

Villes dystopiques du futur

<https://www.humanafterhal.com/villes-dystopiques-du-futur/>

<http://indexgrafik.fr/man-ray-rayogrammes/>

Tzonis, Alexander. « Vers un environnement non-oppressif: essai » traduit par Véronique Lenormand. Bruxelles: P. Mardaga 1976

Felix Robbins :

<https://www.researchgate.net/publication/321326235/figure/fig2/AS:565586767736832@1511857801821/Felix-Robbins-Adverting-Absurdities-2003-2004.png>

Spiller, Neil. "Visionary architecture : blueprints of the modern imagination". New York : Thames & Hudson

Markos Novak :

<https://i.pinimg.com/originals/ca/fo/36/cafo36eb4231401def4a599d14704a04.jpg>

## LA BIBLIOGRAPHIE

### Images :

[https://i.etsystatic.com/11796389/r/il/252509/1916452026/il\\_794xN.1916452026\\_kmq1.jpg](https://i.etsystatic.com/11796389/r/il/252509/1916452026/il_794xN.1916452026_kmq1.jpg)

<https://ak2.picdn.net/shutterstock/videos/23991832/thumb/1.jpg>

<https://i.pinimg.com/564x/e8/6d/oa/e86doac22711819f2bd172538355f143.jpg>

[https://www.aufildemma.com/12653-large\\_default/popeline-de-coton-blanche-a-teindre.jpg](https://www.aufildemma.com/12653-large_default/popeline-de-coton-blanche-a-teindre.jpg)

### Littérature :

Video: Zaha Hadid Discusses the Influence of Kazimir Malevich on her Work : <https://www.archdaily.com/794495/video-zaha-hadid-discusses-the-influence-of-kazimir-malevich-on-her-work>

ArchDaily. The Creative Process of Zaha Hadid, As Revealed Through Her Paintings

<https://www.archdaily.com/798362/the-creative-process-of-zaha-hadid-as-revealed-through-her-paintings>

Jennifer Turner. « The Prison Boundary: Between Society and Carceral Space ». London : Palgrave Macmillan, 2016.

### Précédents :

#### Images

Zaha Hadid : [https://images.adsttc.com/media/images/57eb/dc86/e58e/ce95/d900/ofofo/slideshow/965\\_MAXXI\\_PA\\_03.jpg?1475075187](https://images.adsttc.com/media/images/57eb/dc86/e58e/ce95/d900/ofofo/slideshow/965_MAXXI_PA_03.jpg?1475075187)

Zaha Hadid : [https://images.adsttc.com/media/images/57c5/a5d3/e58e/ce9a/7300/o10c/slideshow/971\\_PA\\_N2.jpg?1472570819](https://images.adsttc.com/media/images/57c5/a5d3/e58e/ce9a/7300/o10c/slideshow/971_PA_N2.jpg?1472570819)

## LA BIBLIOGRAPHIE

Dictionnaire iconographique: <https://i.pinimg.com/564x/ba/19/f2/ba19f2a4b927a74daae8b1c46ccd63ff.jpg>

L'homme de Vitruve: [https://cdn.futura-sciences.com/buildsv6/images/wide1920/6/9/4/6947649900\\_115566\\_vitruve-homme.jpg](https://cdn.futura-sciences.com/buildsv6/images/wide1920/6/9/4/6947649900_115566_vitruve-homme.jpg)

Jordan Eastwood: <https://i.pinimg.com/originals/24/e5/a6/24e5a66e921494b6b565e1c34efa6bcd.jpg>

Gobo :  
[https://1.bp.blogspot.com/\\_lq8or8YCi9k/S7\\_6I0jg9pI/AAAAAAAAANo/AiCpycat3Q4/s1600/Gobo+Lens+003.jpg](https://1.bp.blogspot.com/_lq8or8YCi9k/S7_6I0jg9pI/AAAAAAAAANo/AiCpycat3Q4/s1600/Gobo+Lens+003.jpg)

Fresnels:  
[https://i.ytimg.com/vi/\\_pY33OMiOO4/maxresdefault.jpg](https://i.ytimg.com/vi/_pY33OMiOO4/maxresdefault.jpg)

Douche:  
<https://s3.amazonaws.com/pbblogassets/uploads/2020/03/05121048/leko-light-cover.jpg>



# LES ANNEXES

## LE TABLEAU SYNTHÈSE

CONTEXTE		THÈMES			CHAMPS D'ÉTUDE	DICTIONNAIRE LEXICAL	
TEMPORALITÉ	LIEU	LEITMOTIV	THÈME PRINCIPAL	SOUS-THÈMES	CHAMPS D'ÉTUDE	MOTS	IMAGES
Dans un avenir post-apocalyptique	L'espace Le cyberspace	L'emprisonnement (physique et psychologique)	Société utopique / dystopique	L'espoir Le désenchantement	Courant humaniste	Le cosmos La terre	Dichotomie chromatique
		Les limites		La liberté L'inconnu La peur	Environnement suprématiste	Le chaos Le renouveau	Faisceaux lumineux

# LES ANNEXES

LE LIVRET - DAVID BEAUDOIN

*Une guerre nucléaire ayant rendu la terre inhabitable, deux survivants sont confinés dans une station spatiale depuis des années. L'opéra débute au moment où le niveau de radiation a suffisamment diminué pour envisager un retour sur la planète. En ouverture, Songe-creux observe un panneau de contrôle au milieu de la station, alors que La Stigmaté regarde la terre au loin.*

## *La Stigmaté*

- *La fin du monde est terminée.  
Avions-nous rêvé d'une issue semblable ?  
De me l'imaginer, mon cœur s'emballe.  
Le cauchemar de notre exil s'achève enfin.  
Au loin surgit l'écho de notre destin.  
Ne sens-tu pas ce vent d'espoir qui souffle soudain ?*

## *Songe-creux*

- *Depuis ce jour maudit, la peur ne me quitte plus.  
Tous les jours, je revoie les images dans ma tête.  
Elles défilent jour et nuit, et mon crâne résonne.  
La folie m'envahie, et ma tête bourdonne.  
Tous les jours, enragé, toutes les nuits, aliéné.*

## *La Stigmaté*

- *Encore quelques jours, quelques heures peut-être.  
Les secondes accélèrent leur envolée.  
Après tout ce temps passé, enfermés, isolés.  
Toutes ces années fanées, collés à la fenêtre.  
La terre sera bientôt prête à nous revoir.*

## LES ANNEXES

LE LIVRET - DAVID BEAUDOIN

*Songe-creux*

- *J'aurais souhaité qu'elle conserve son éclat,  
ces couleurs vives et définies.  
Ces océans d'un bleu limpide et ces forêts à l'infini.  
Ces couleurs maintenant fardées d'un brun sépia  
Déguisées, dépossédées, désillusionnées.*

*La Stigmate*

- *Nous allons enfin pouvoir rentrer.*

*Songe-creux*

- *Nous n'avons pas su la protéger.*
- 

*Songe-creux se dirige vers une capsule de survie. Voyant cela, La Stigmate le rejoint.*

*La Stigmate*

- *Tu lorgnes encore cette capsule maudite.  
Tu fièvre reprend et ton délire persiste.*

*Songe-creux*

- *Ma décision est prise depuis longtemps déjà.  
Sur la terre, je ne retournerai pas.*

## LES ANNEXES

LE LIVRET - DAVID BEAUDOIN

### *La Stigmaté*

- *Ton esprit divague vers la folie, le suicide.  
Ces lointaines étoiles, dont le charme scintille,  
jamais tu ne les atteindras.*

### *Songe-creux*

- *L'histoire certainement se répétera.  
Les villes s'enflammeront, et le ciel s'enfumera.  
Cette vision m'est devenue insupportable.*

### *La Stigmaté*

- *Donne-moi plutôt la main.  
Ce mauvais rêve est sur le point de prendre fin.  
La terre redeviendra celle que nous avons connue.*

### *Songe-creux*

- *Il ne reste plus rien là-bas,  
rien d'autre que la cendre des disparus.*

# LES ANNEXES

LE LIVRET - DAVID BEAUDOIN

---

*Songe-creux se tourne vers une immense fenêtre, alors que La Stigmate s'approche du panneau de contrôle.*

*Songe-creux*

- *Ne vois-tu pas la beauté qui nous entoure ?  
Ces étoiles sublimes ! Ces créations divines !  
Lumières d'un paradis céleste.*

*La Stigmate*

- *Il faudra tout reconstruire,  
bâtir des serres et des jardins.  
Lui redonner ces couleurs vives comme autrefois.*

*Songe-creux*

- *L'infini est juste là, au bout des doigts.  
Laissons-nous bercer par sa noirceur.*

*La Stigmate*

- *Un monde glacial qui t'attend derrière cette fenêtre.  
Comment peux-tu baisser les bras ?*

## LES ANNEXES

LE LIVRET - DAVID BEAUDOIN ET LA MUSIQUE - PASCAL BARD

---

*Au moment où Songe-creux monte dans la capsule et s'envole dans l'espace, La Stigmaté détourne le regard vers la terre.*

*Songe-creux*

- *Ne sois pas triste de nos adieux.  
Ce départ couronne ma délivrance*

*La Stigmaté*

- *Je révèrai la terre une dernière fois,  
moi la témoin de ton péril, de ta folie.*

*Songe-creux*

- *Ici au moins tout est paisible,  
loin du bruit des hommes, loin de la fin du monde.*

*La Stigmaté*

- *La terre renaîtra, j'en suis certaine.  
Et très bientôt, ce ne sera plus la fin du monde.*
- 

Pour écouter l'extrait musical de l'opéra, veuillez consulter le lien suivant :

<https://1drv.ms/u/s!AqTsCrtIPzcBjz68iq4plXxudrE4?e=MPoIOv>