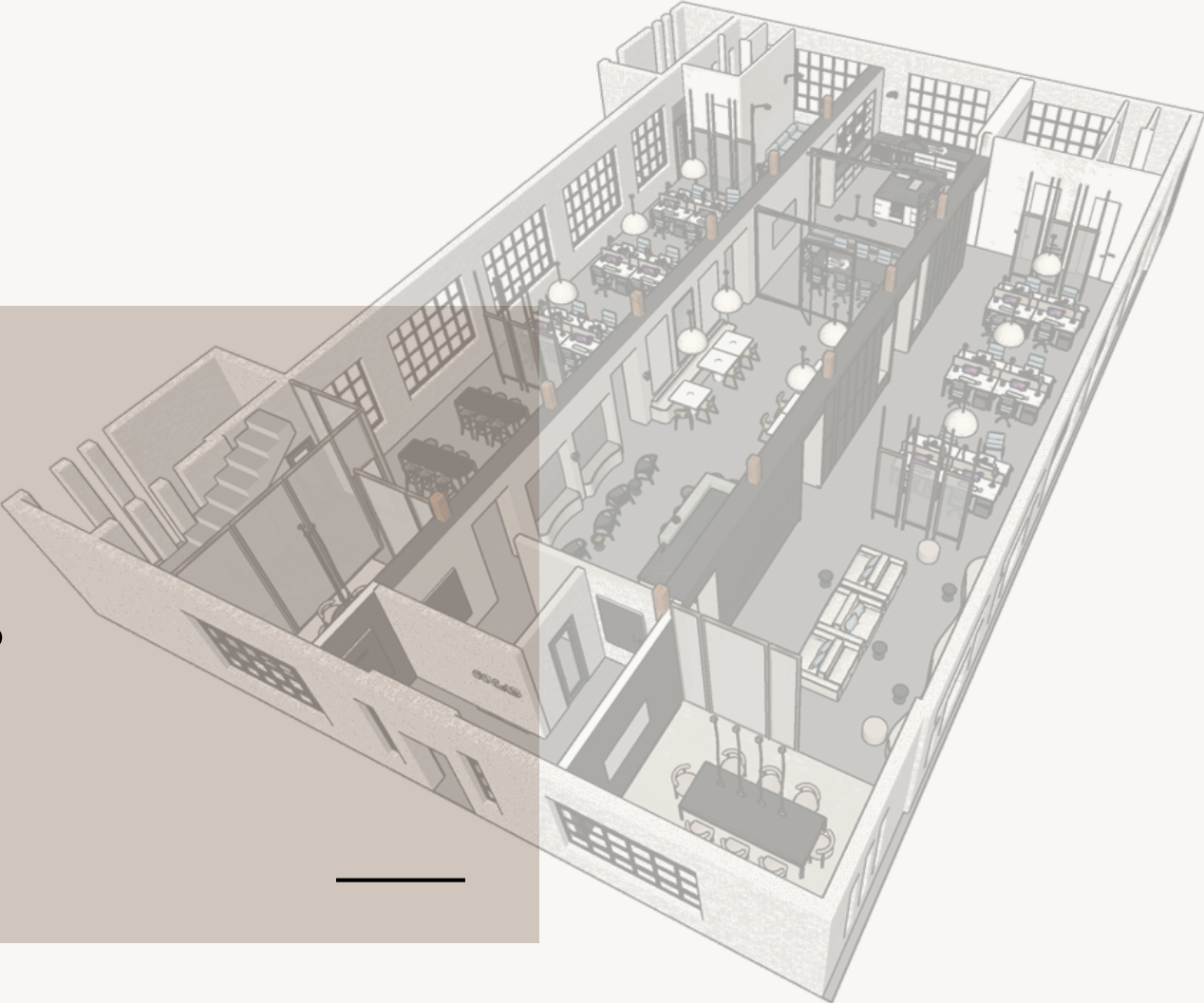


CO.LAB



.MANDAT
.PROBLÉMATIQUES & ENJEUX
.USAGERS
.IDENTITÉ & PRÉSENCE

.MANDAT

CONCEVOIR UN ESPACE DE TRAVAIL
ACCEUILLANT POUR LES DESIGNERS
ENTREPRENEURS AYANT BESOIN DE
RESSOURCES ET D'OUTILS POUR L'ÉVOLUTION
DE LEURS PROJETS & ENTREPRISE. CET ESPACE
SERA LA RÉFÉRENCE IDENTITAIRE DU DESIGN
INTÉRIEUR.

.PROBLÉMATIQUES & ENJEUX

SANS TITRE INDICATIF

SANS PRATIQUE PROTÉGÉE

IGNORANCE DE LA SOCIÉTÉ

ANGLE SUPERFICIEL (PRODUCTION
TÉLÉVISUELLE)

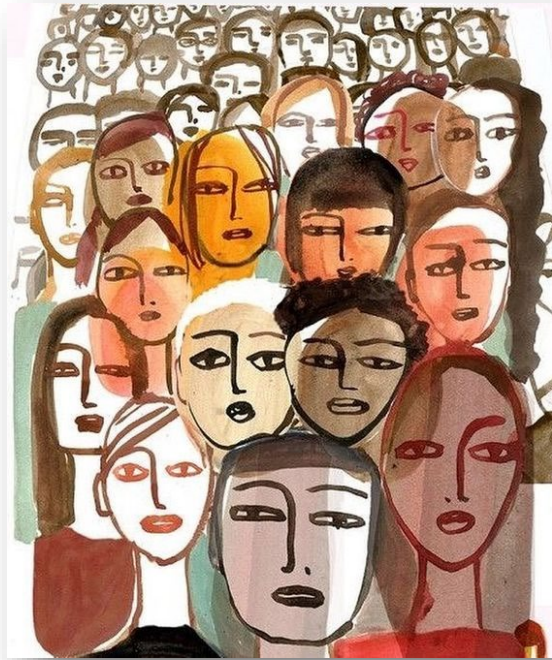
MANQUE DE RESSOURCES POUR
LES PROFESSIONNELS

PERTE IDENTITAIRE

ATTÉNUANCE DE LA
NOTORIÉTÉ

EFFETS BÉNÉFIQUES
DISSIMULÉS

.USAGERS



Société



Designers

.IDENTITÉ



“ COMMUNAUTÉ DU DESIGN ”

AIDE À L'ÉVOLUTION DES DESIGNERS

LA RÉFLEXION DE L'IDENTITÉ DU
DESIGN ET SA CONNAISSANCE

SIMPLICITÉ

RAFFINEMENT

.PRÉSENCE

MUSÉES DU DESIGN

MATÉRIAUTHÈQUES

ESPACES COWORKING

ÉVÉNEMENTS DE DESIGN

RASSEMBLER LES FONCTIONS

.ANALYSE DU LIEU

.ENSOLEILLEMENT

.QUARTIER

.ANALYSE DU LIEU



.EMPLACEMENT

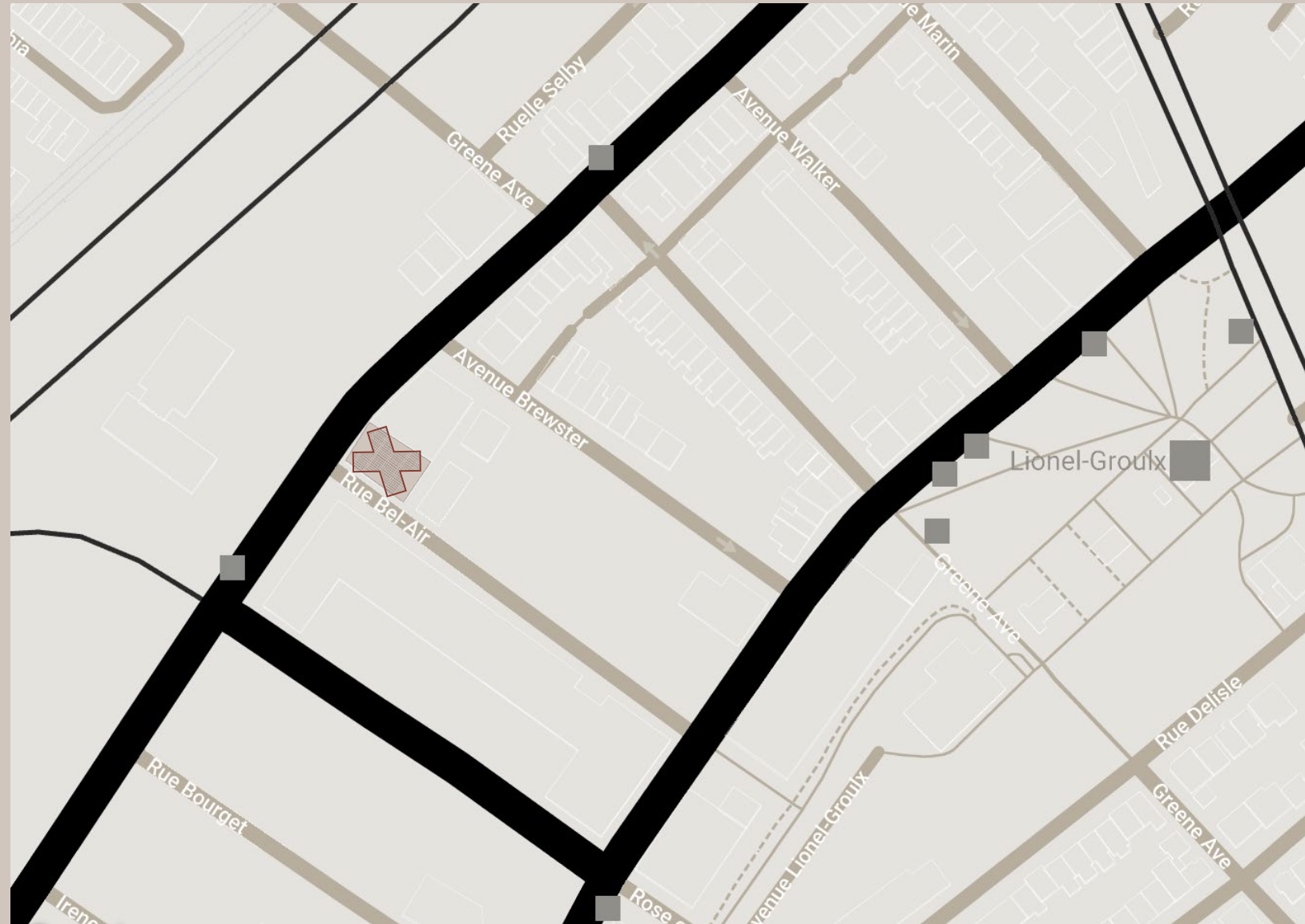
QUARTIER SAINT-HENRI

SECTEUR INDUSTRIEL EN
DÉVELOPEMENT

PRÈS DE PLUSIEURS TRANSPORTS

LIEU D'EXPOSITION – DEVENU UN
BUREAU D'ARCHITECTURE

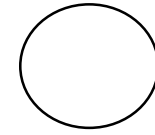
ACCUEIL ENTRE AUTRES DES
ÉVÉNEMENTS DE DESIGN



.ENSOLEILLEMENT



E



S



N



N

.PROGRAMMATION

.DIAGRAMME À BULLES

.ZONAGES

.PROGRAMMATION

EXPOSITION PERMANENTE / ACCEUIL

288 PI.CA

LOUNGE

165 PI.CA

ESPACES DE CONSULTATIONS

437 PI.CA

STATION BISTRO / EXPO TEMPORAIRE

885 PI.CA

MATÉRIAUTHÈQUE

420 PI.CA

SALLE DE CONFÉRENCE

215 PI.CA

ZONES TRAVAIL RÉSERVÉES

1590 PI.CA

ZONES TRAVAIL LIBRE

865 PI.CA

IMPRIMERIE / PAPETERIE

175 PI.CA

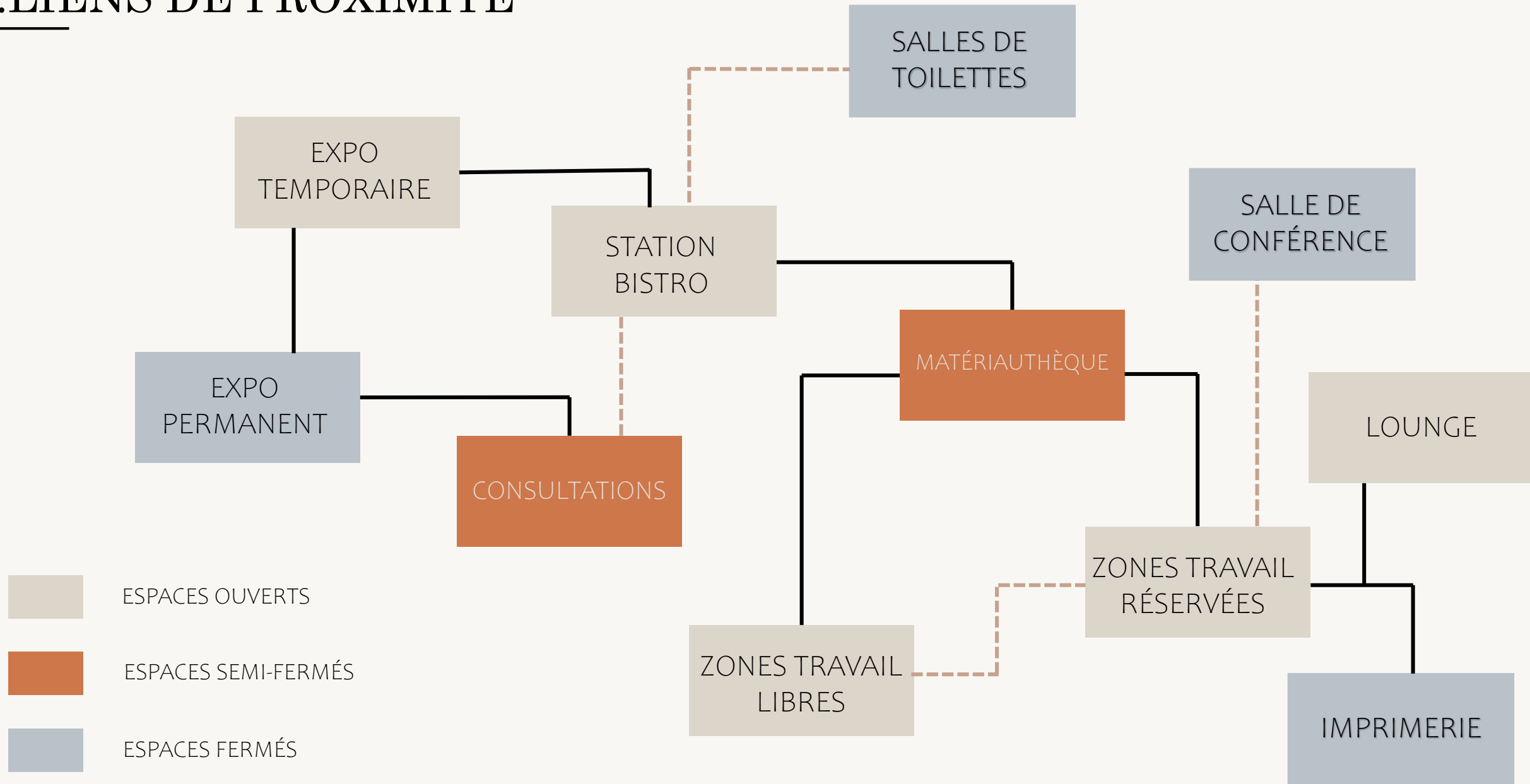
SALLES DE TOILETTES

±430 PI.CA

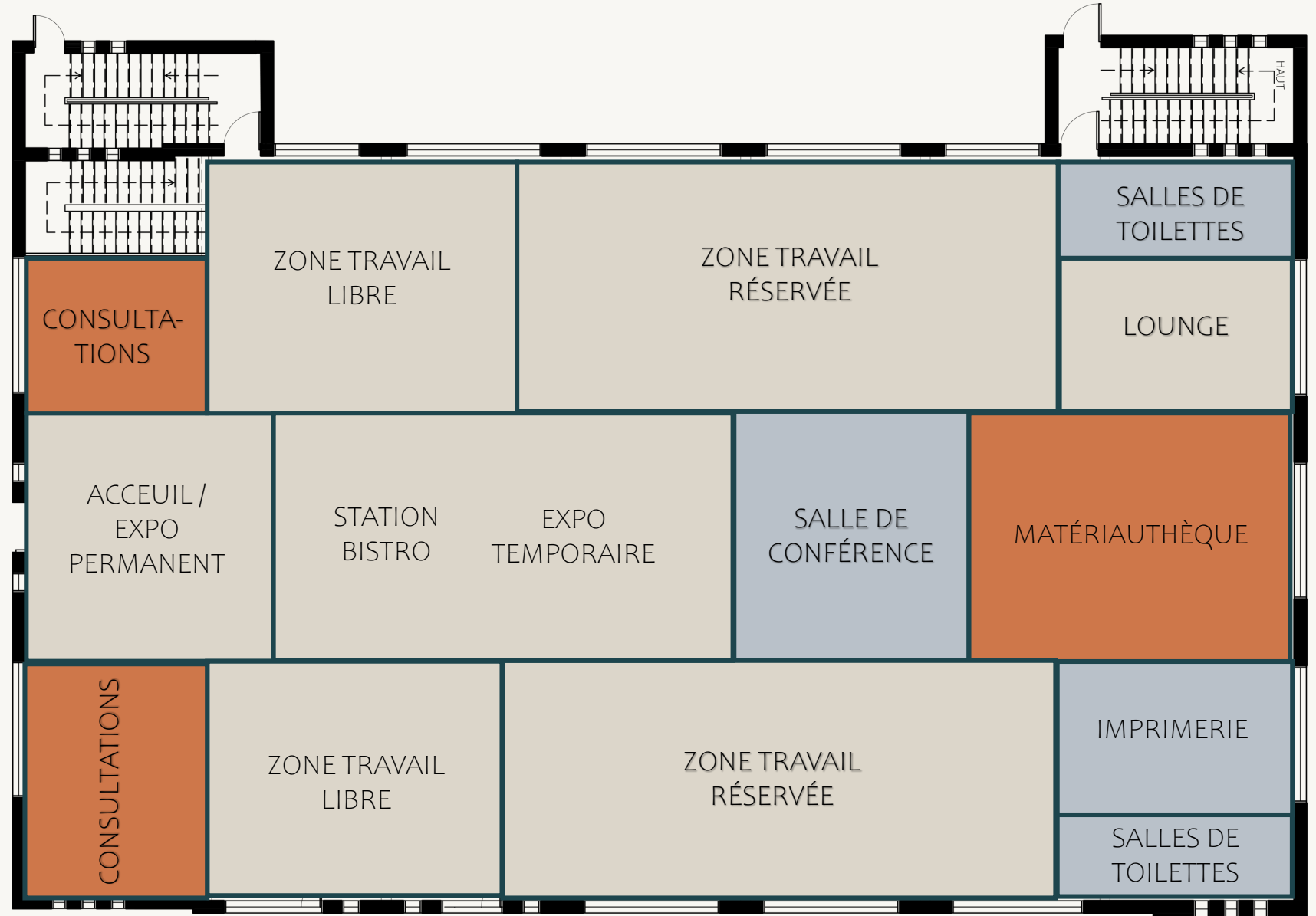
TOTAL DE LA SUPERFICIE

5470 PI.CA

.LIENS DE PROXIMITÉ



.ZONAGE



ESPACES OUVERTS

ESPACES SEMI-FERMÉS

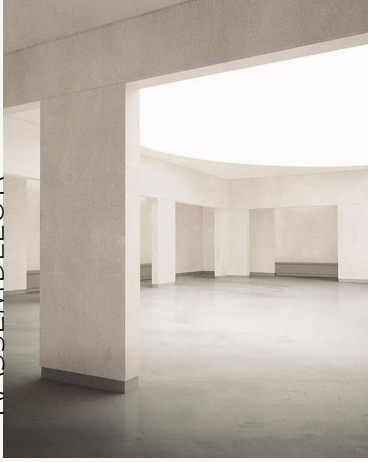
ESPACES FERMÉS

.CONCEPT

IDENTITÉ



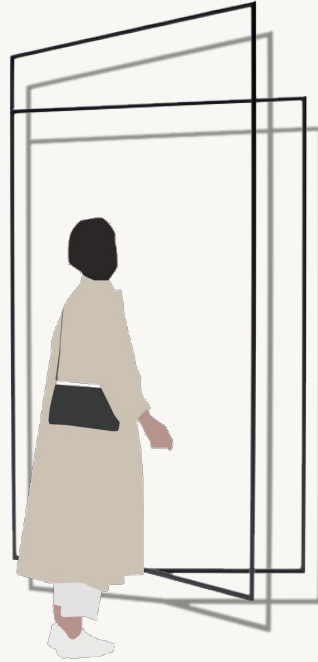
RASSEMBLEUR



PASSAGE



“À TRAVERS”



RENCONTRE



.AMÉNAGEMENT

.PLAN D'AMÉNAGEMENT



.PLAFONDS RÉFLÉCHIS

.MATÉRIALITÉ

. MOBILIER

.ÉCLAIRAGE

.MATÉRIAUX



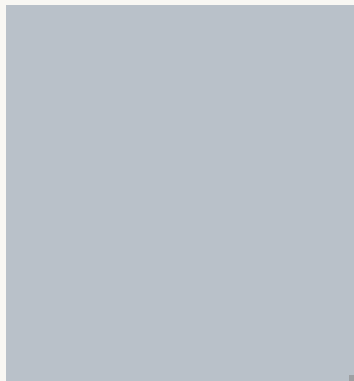
FORMICA-STRATIFIÉ
INFINITI ANTI-TRACES
DE DOIGTS



DEKTON –
KELYA



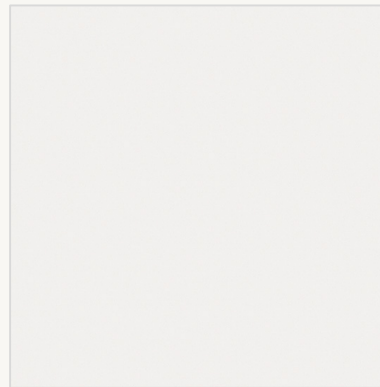
FORMICA-
STRATIFIÉ
CHÊNE PÂLE



COULEUR D'ACCENT



TISSU DE LIN
MÉLANGÉ



FORMICA-STRATIFIÉ
FOG



BÉTON POLI
(EXISTANT)



BRIQUE EXISTANTE
BLANCHIE

.MOBILIER



HAY -
TULOUE TABLE
À CAFÉ



HAY -
ABOUT A STOOL
38



FREDERICIA-
EVE CHAIR



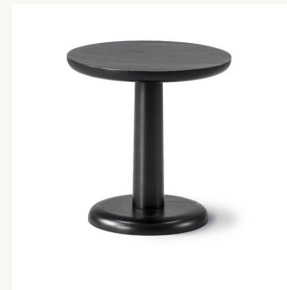
D VISION-
Q40 DESK



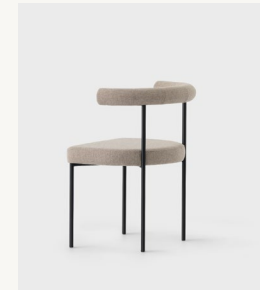
FREDERICIA-
MESSA TABLE



HERMAN MILLER-
EAMES SOFT PAD
CHAIR



FREDERICIA-
PON TABLE



RESIDENT-
KASHMIR CHAIR



ARKIMERA-
ISOLAGIORNO

.ÉCLAIRAGE



LUMINAIRE
AUTHENTIK-
DOME 36-LA00



LAMBERT & FILS -
WARLDOF
SUSPENSION
TRIPLE



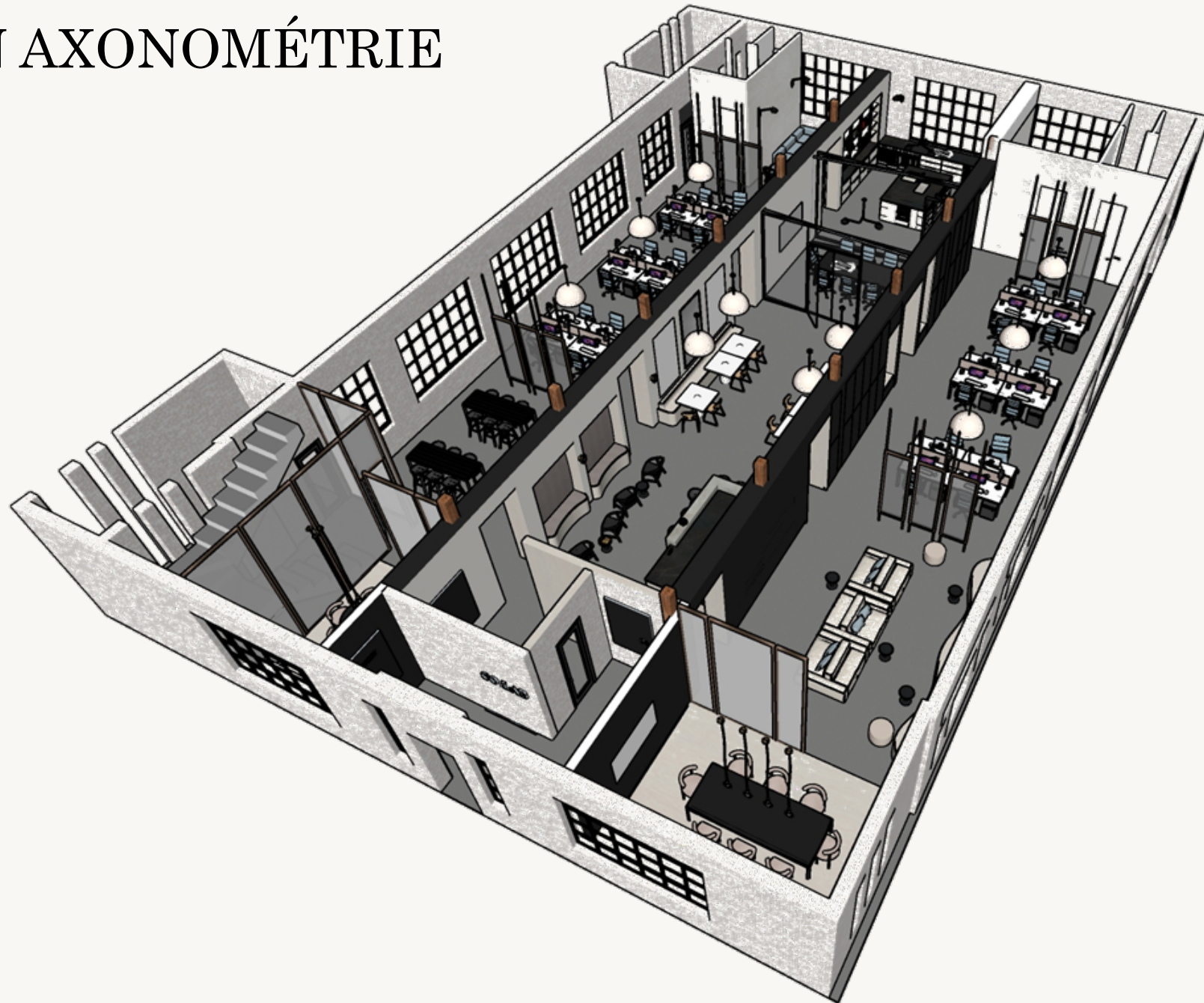
NEON BLEU



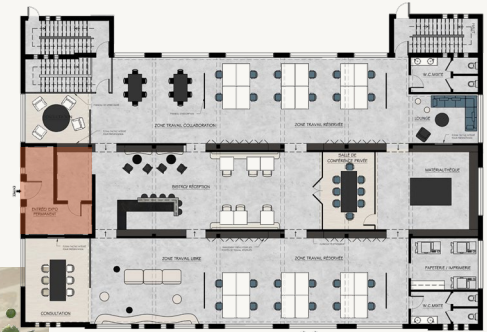
LUMINAIRE
AUTHENTIK-
COQUELICOT 11 -
LA40

.PERSPECTIVES

.PERSPECTIVE EN AXONOMÉTRIE



.PERSPECTIVE ENTRÉE / EXPO PERMANENT



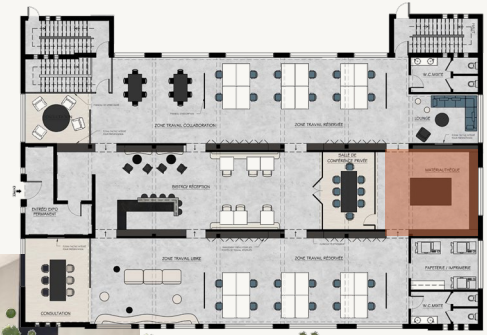
.PERSPECTIVE ENTRÉE / EXPO PERMANENTE



.PERSPECTIVE À LA SORTIE DE L'EXPO PERMANENTE



.PERSPECTIVE DE LA MATÉRIAUTHÈQUE



.PERSPECTIVE DE LA ZONE DE TRAVAIL RÉSERVÉ + LOUNGE



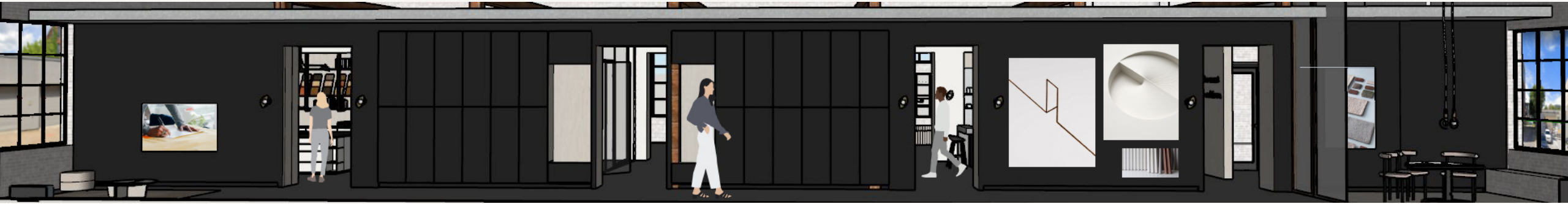
.PERSPECTIVE DE LA ZONE DE TRAVAIL RÉSERVÉ



.PERSPECTIVE DE LA ZONE DE TRAVAIL LIBRE



.ÉLÉVATION TRANSVERSALE DU VOLUME CENTRAL



.PERSPECTIVE D'UN ESPACE DE CONSULTATION



CO.LAB
