

espace de travail + co-travail + garderie

l'entredeux





L'entre deux

Entre le travail et la maison, cette coopérative de travail servira autant aux étudiants cherchant un endroit stimulant et chaleureux pour étudier que pour des travailleurs et parents cherchant un espace de travail afin de collaborer et faire de nouvelles rencontres.

les usagers



étudiants

Besoins:

multitudes d'espaces de travail
espace stimulant, chaleureux et favorable à
la concentration



parents et professionnels

Besoins:

espace de travail stimulant et propice aux
rencontres à proximité de leurs enfants à la
garderie



enfants

Besoins:

un lieu amusant et sécuritaire



éducateurs et employés

Besoins:

espace de travail sécuritaire
espace de retrait réservé aux employés

comment ça fonctionne ?



avant d'arriver...

1.

se créer un compte sur l'application de **l'entre deux** en indiquant ses préférences dans son profil d'utilisateur.

2.

réserver sa place sur l'application afin d'assurer un espace de travail adéquat pour une période désirée.



sur place ...

3.

accéder à **l'entre deux** grâce au code QR disponible sur l'application.

4.

utiliser le code QR afin de s'acheter pour toutes consommations, ainsi que pour personnaliser le réglage de son espace de travail.

avant de quitter...

5.

réserver sa place pour sa prochaine visite.

6.

numériser son code QR afin de libérer la place de travail et quitter **l'entre deux**

situation existante





rue Saint_Denis

rue de Castelnau

rue Saint-Laurent

rue Jean_Talon O

rue Clark

rue Saint_Zotique

situation existante



40 rue Jean-Talon
Ouest, Montréal

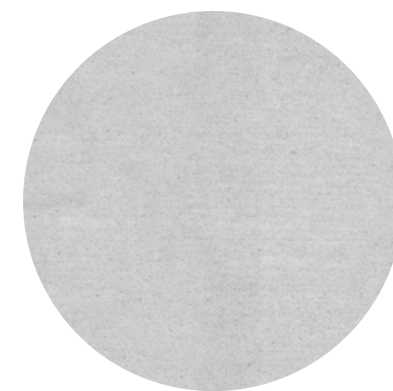
accès



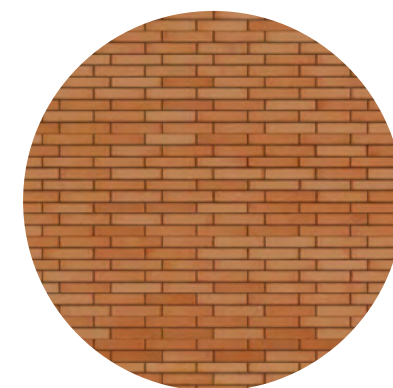
accès principal de la rue Jean-Talon



matérialité existante



béton



brique



verre

étude d'ensoleillement



traffic



forte circulation vers l'est sur la rue Jean-Talon direction le quartier Villeray, Petite Italie et Rosemont la petite Patrie.

Stm: ligne 92 & 93 vers la station Jean-Talon de la ligne bleue et orange

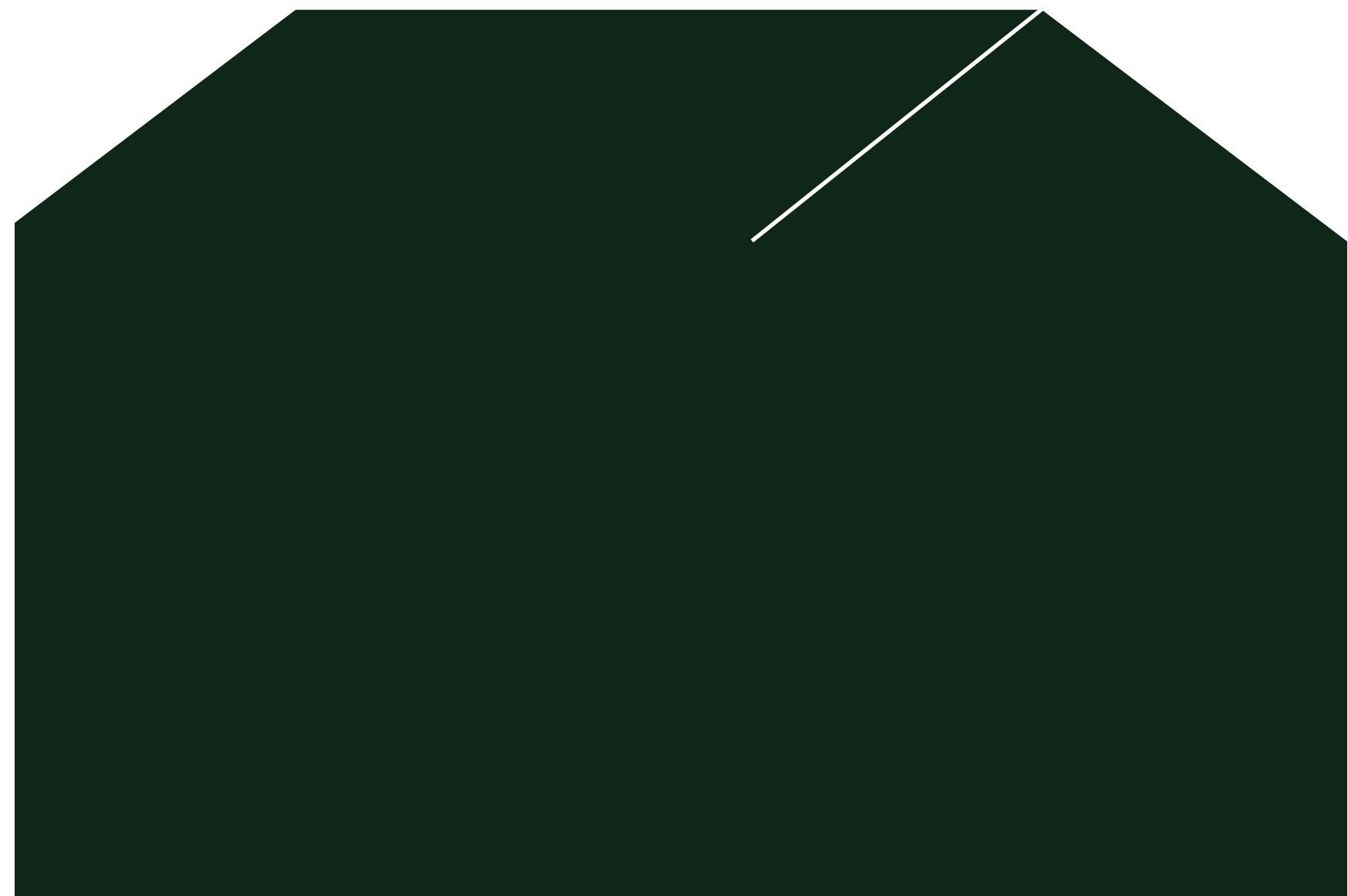
circulation sur la rue Clark vers le centre ville de Montréal.

Stm: ligne 55

forte circulation vers l'ouest sur la rue Jean-Talon direction le quartier Parc Extension.

Stm: ligne 92 & 93 vers la station Parc de la ligne bleue

concept



l'entre deux



frontière

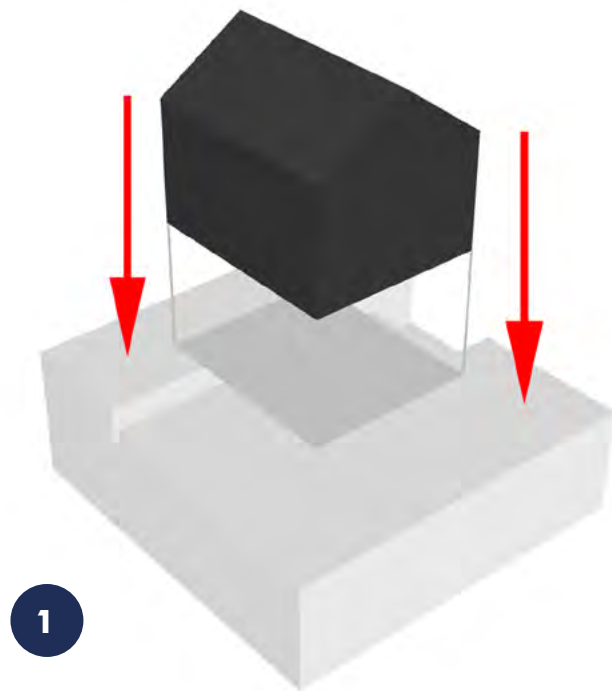


emboitement



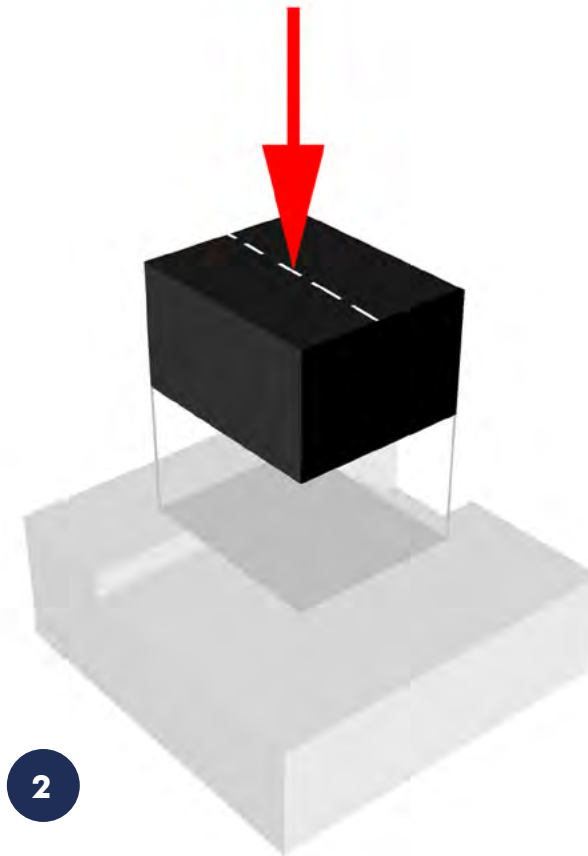
interaction

concept architectural



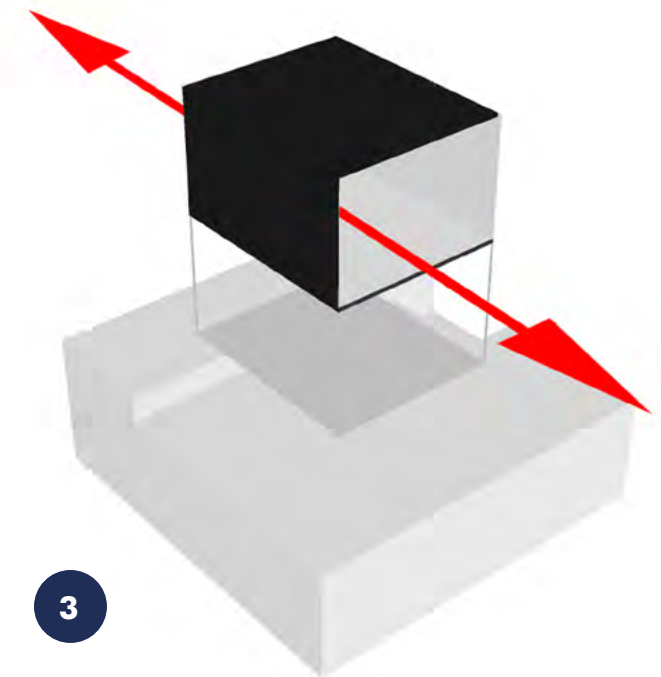
emboitement d'un volume de maison au bâtiment existant

se situant entre la maison et l'espace de travail, l'entre deux part de la maison, espace chaleureux et rassembleur qui viendra unir tous les types d'usagers au coeur de la coopérative de travail.



épuration du toit du volume de la maison pour en devenir qu'un prisme rectangulaire

le prisme rectangulaire se situant au centre de l'espace contraste avec les appartements typiquement Montréalais où l'on retrouve habituellement un corridor central et les pièces le long de celui-ci.



création d'un vide dans le prisme afin de créer des percées visuelles entre les deux bâtiments

étant sur plusieurs niveaux, les liens visuels entre les espaces se feront par quelques percées visuelles à la frontière de la garderie et des espaces de travail.

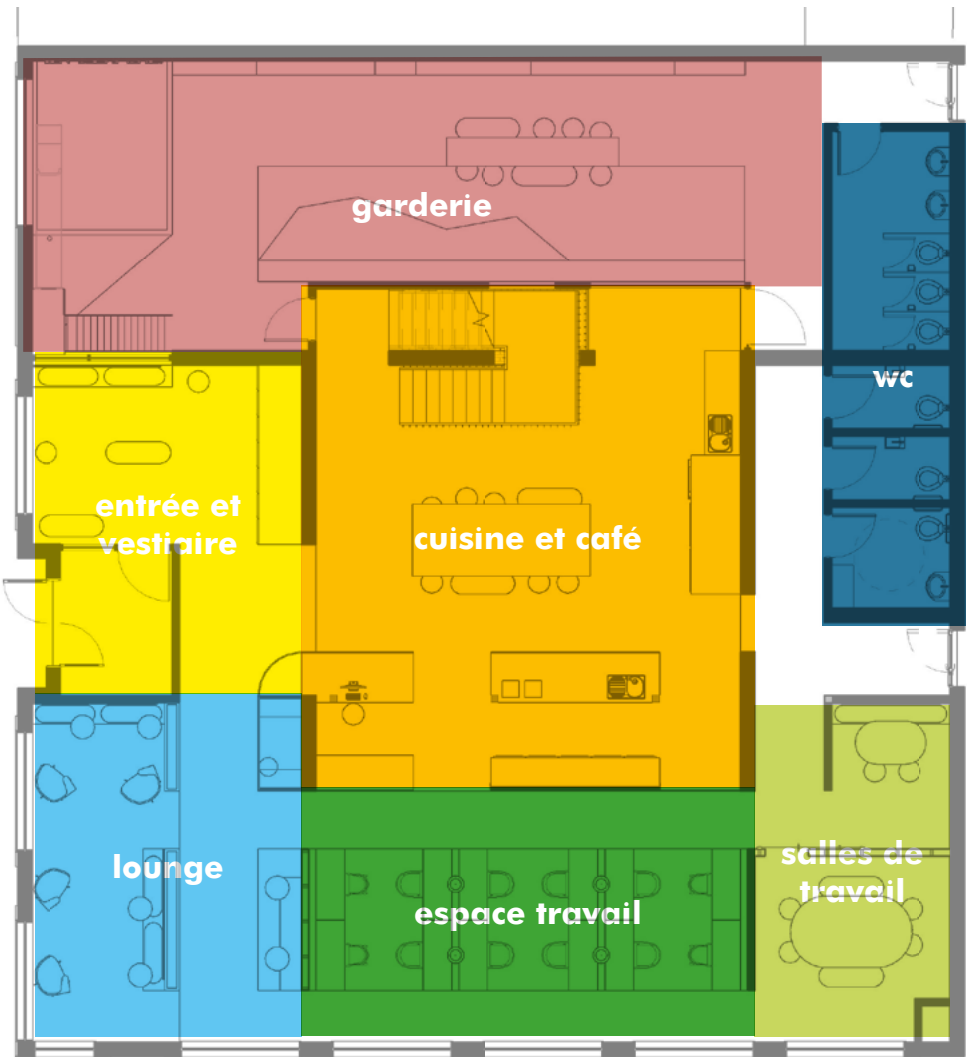
maquette volumétrique



plans + perspectives



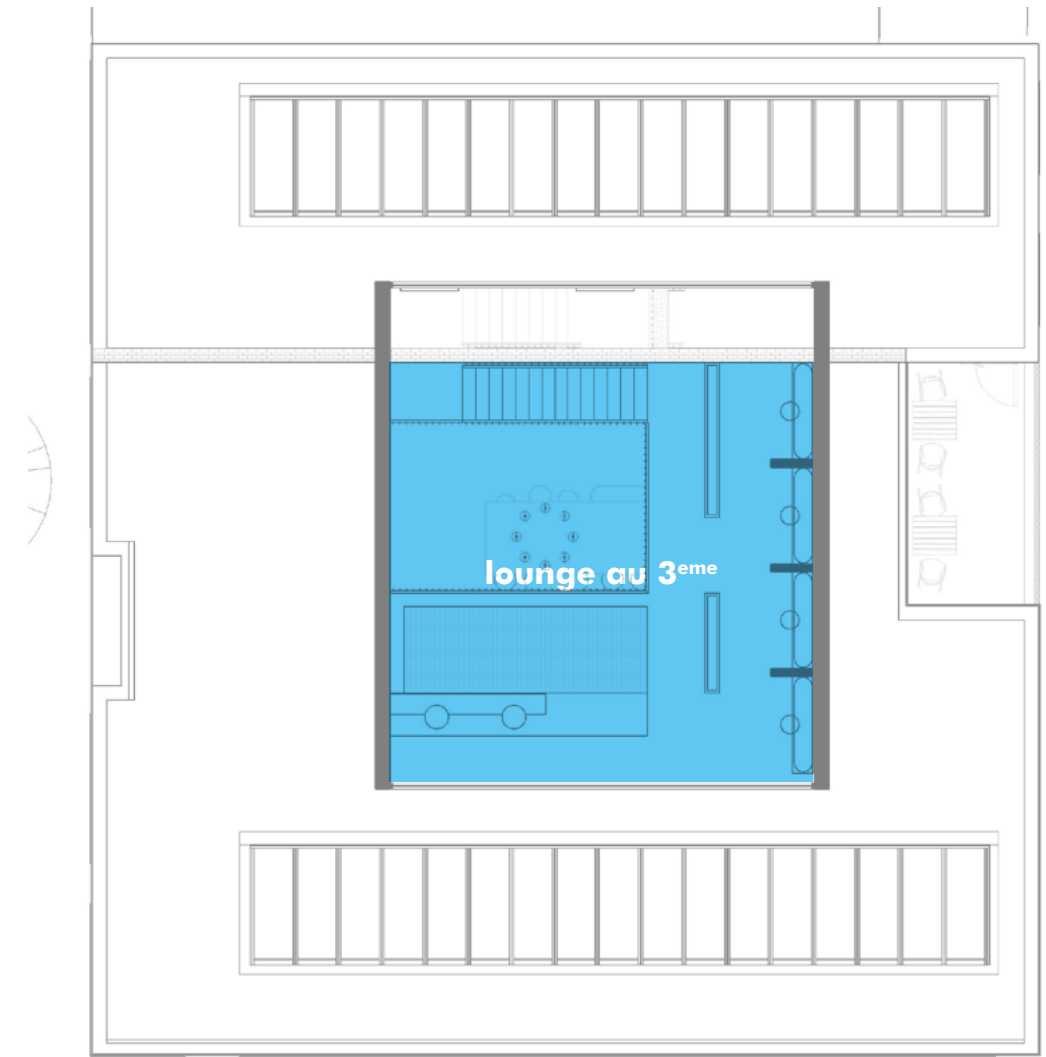
zonage



niv.01



niv.02



niv.03

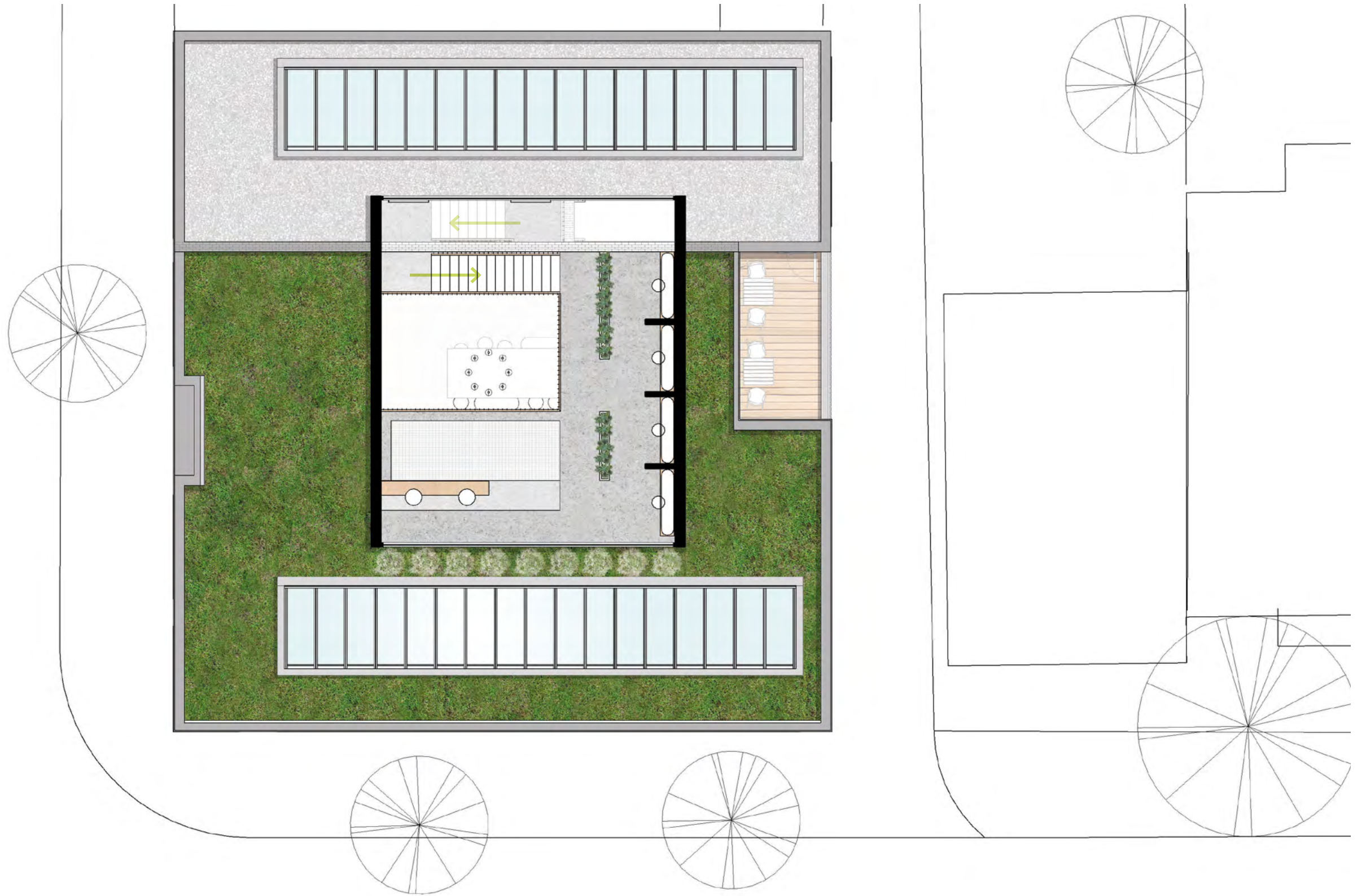
plan niv.01



plan niv.02

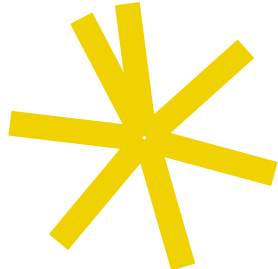


plan niv.03

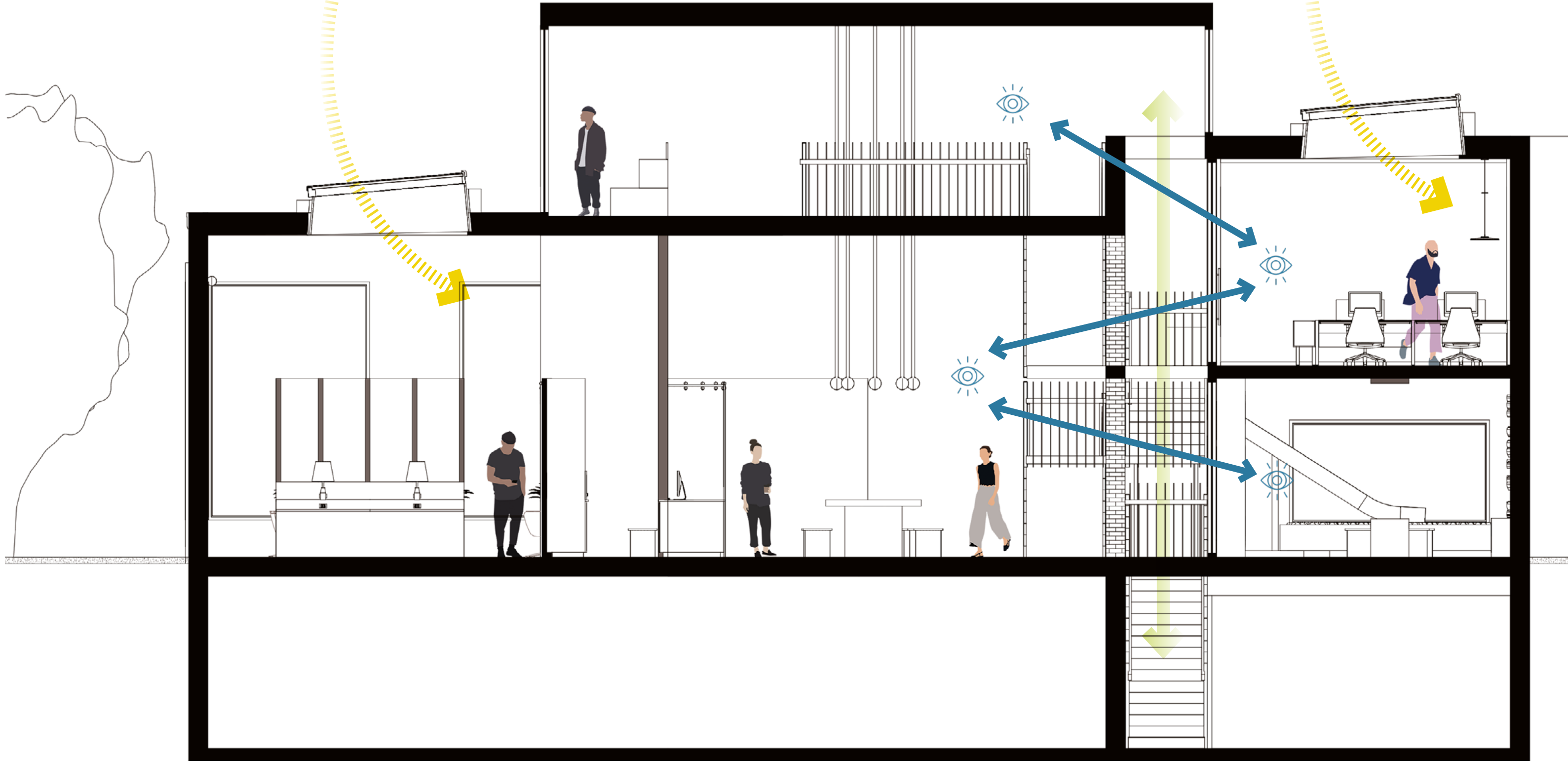


coupe

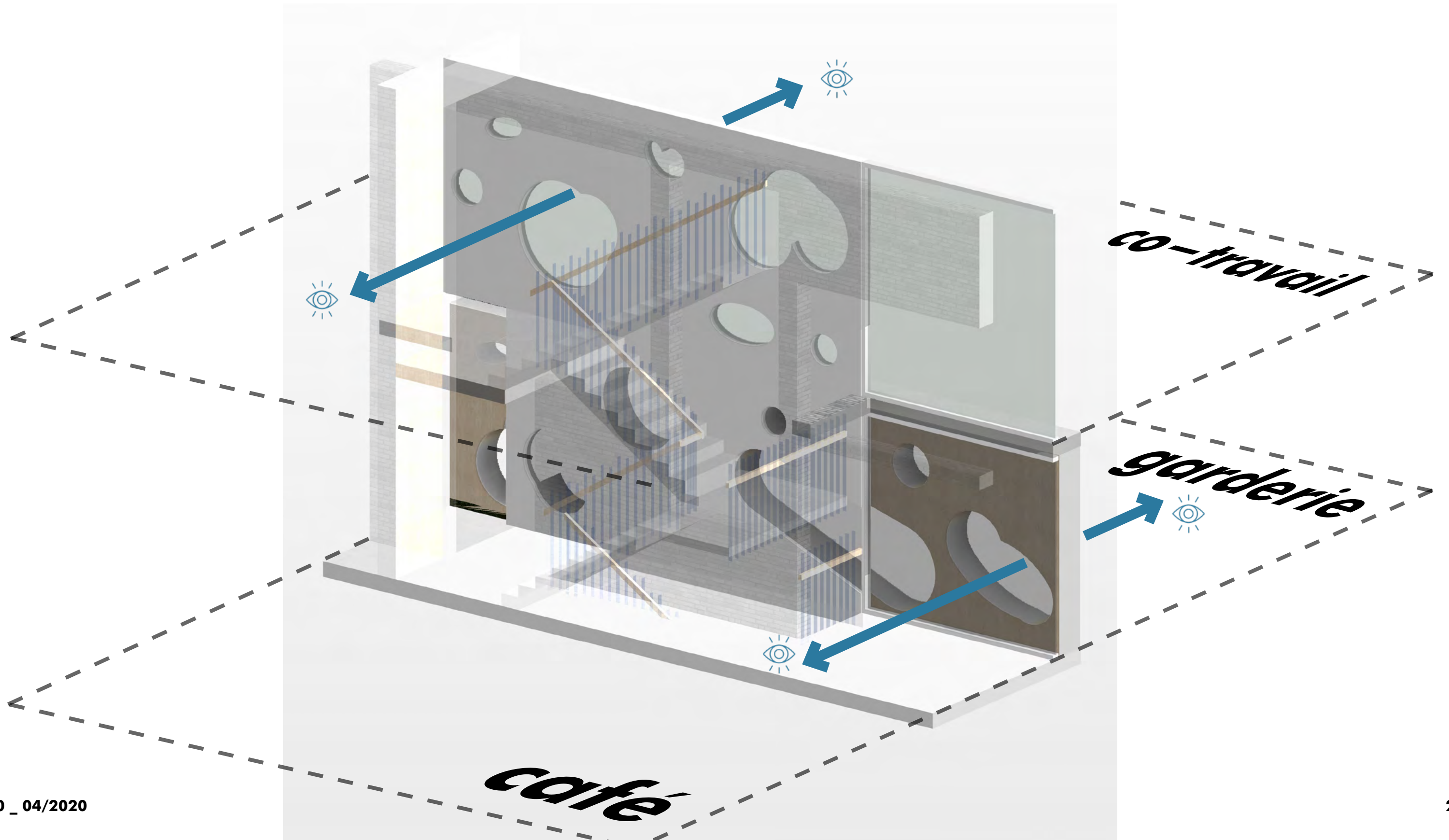




coupe



connexion par des percées visuelles

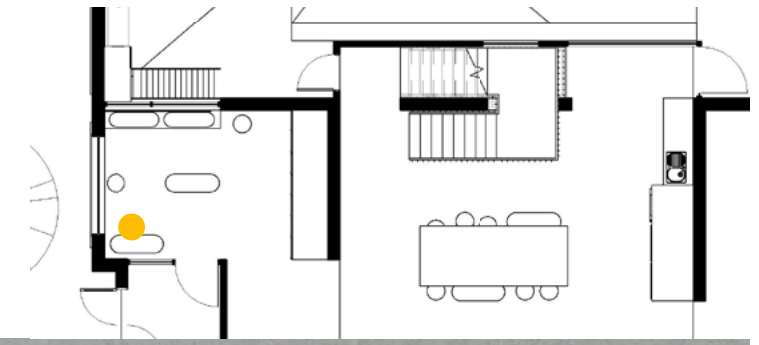


maquette virtuelle

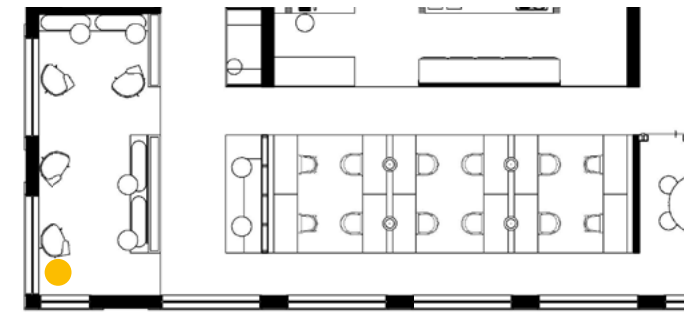


numérise moi !

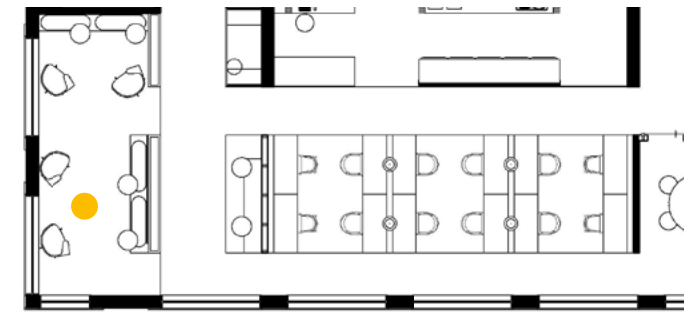
vestiaire



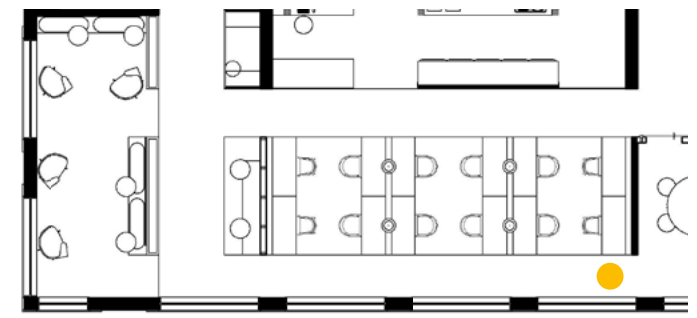
lounge + café



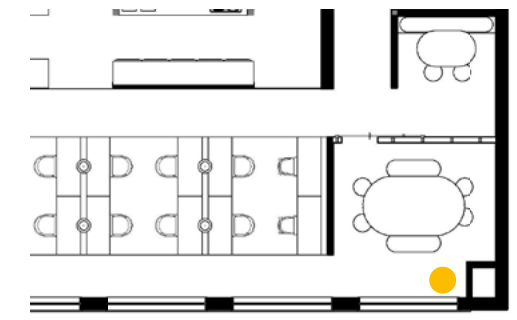
lounge + café



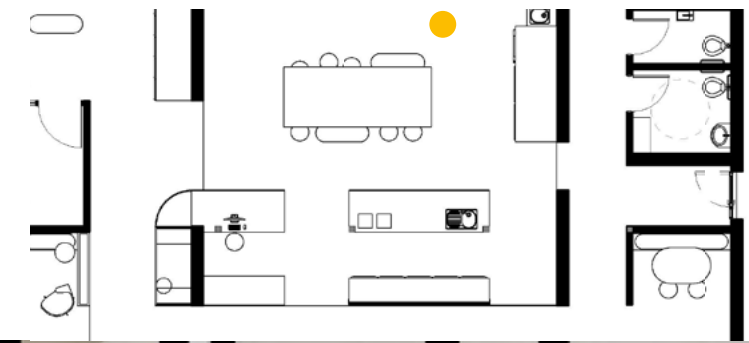
espace de travail



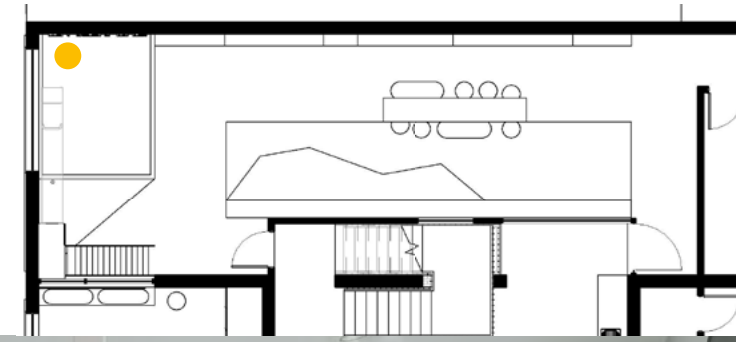
recontre + travail



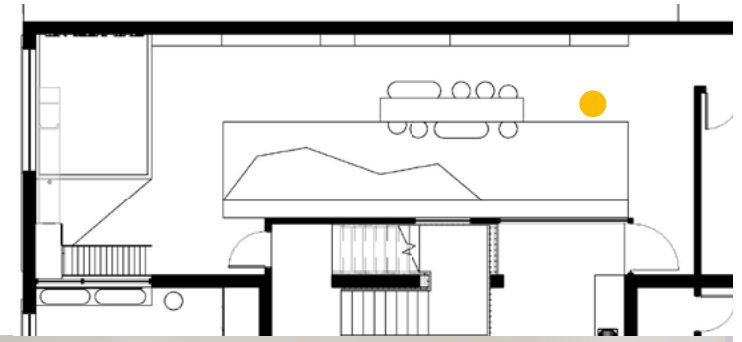
cuisine + café



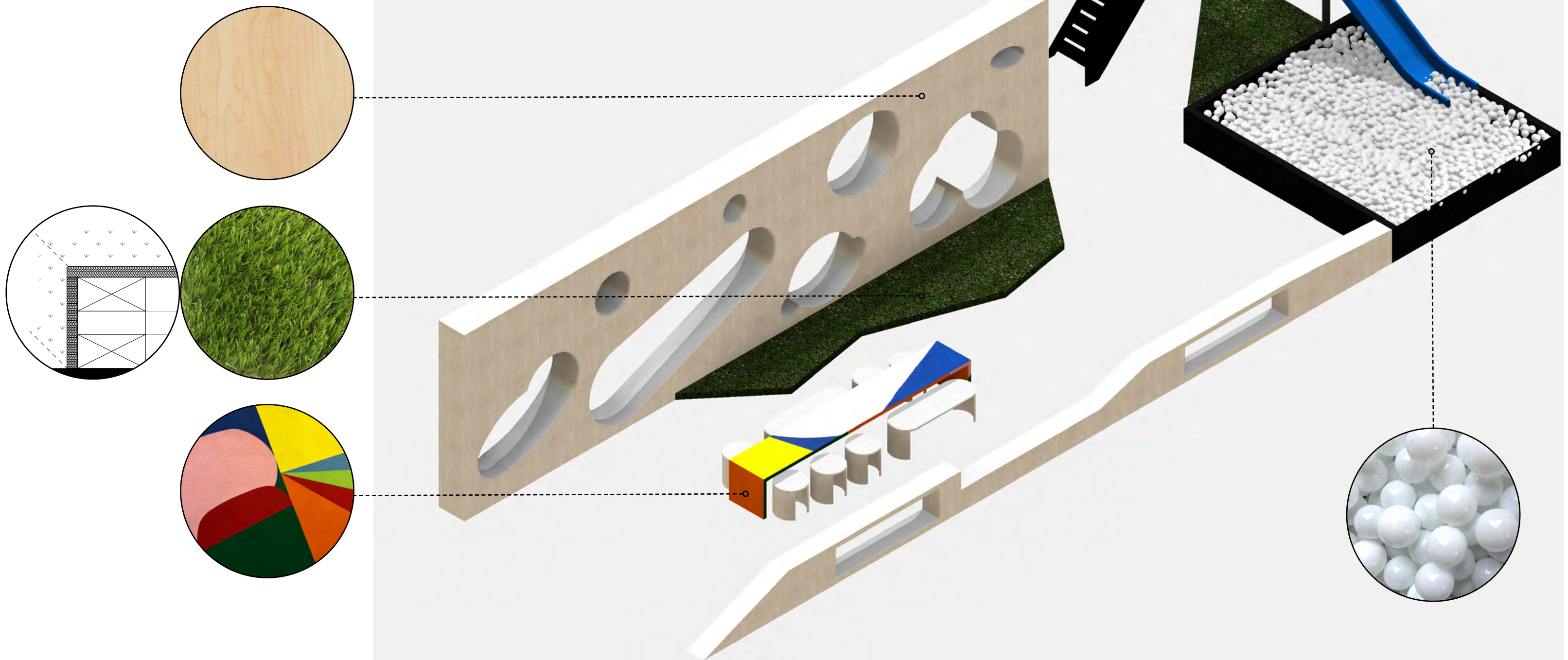
garderie



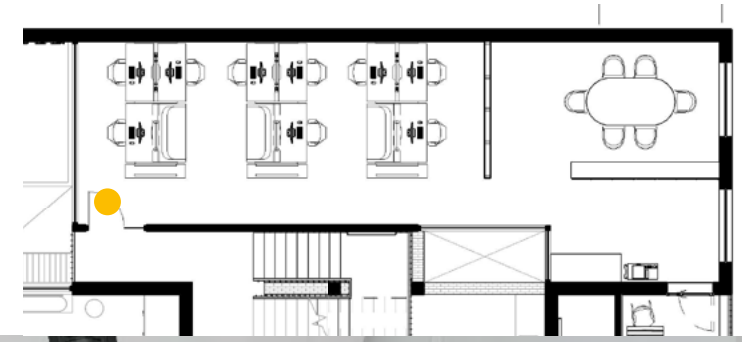
garderie



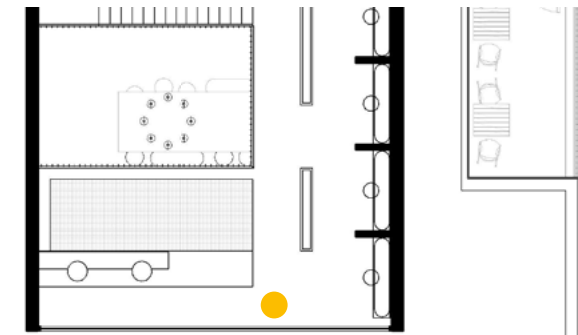
garderie



co-travail



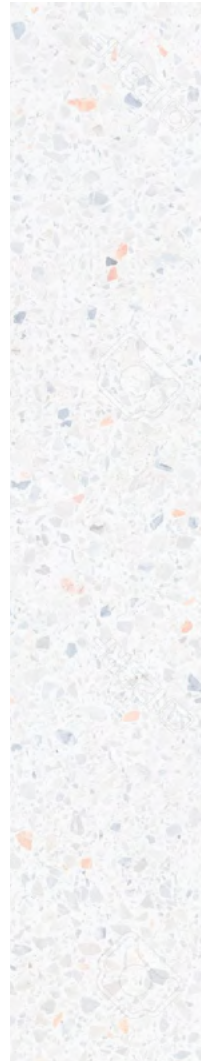
3^{eme}



matériaux



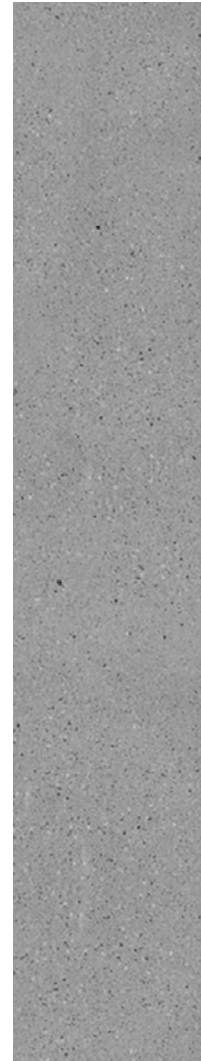
**contre
plaqué
russe**



**terrazzo
blanc**



**panneaux
alvéolaire
en acrylique**



béton



aluminium



**plastique
stratifié**

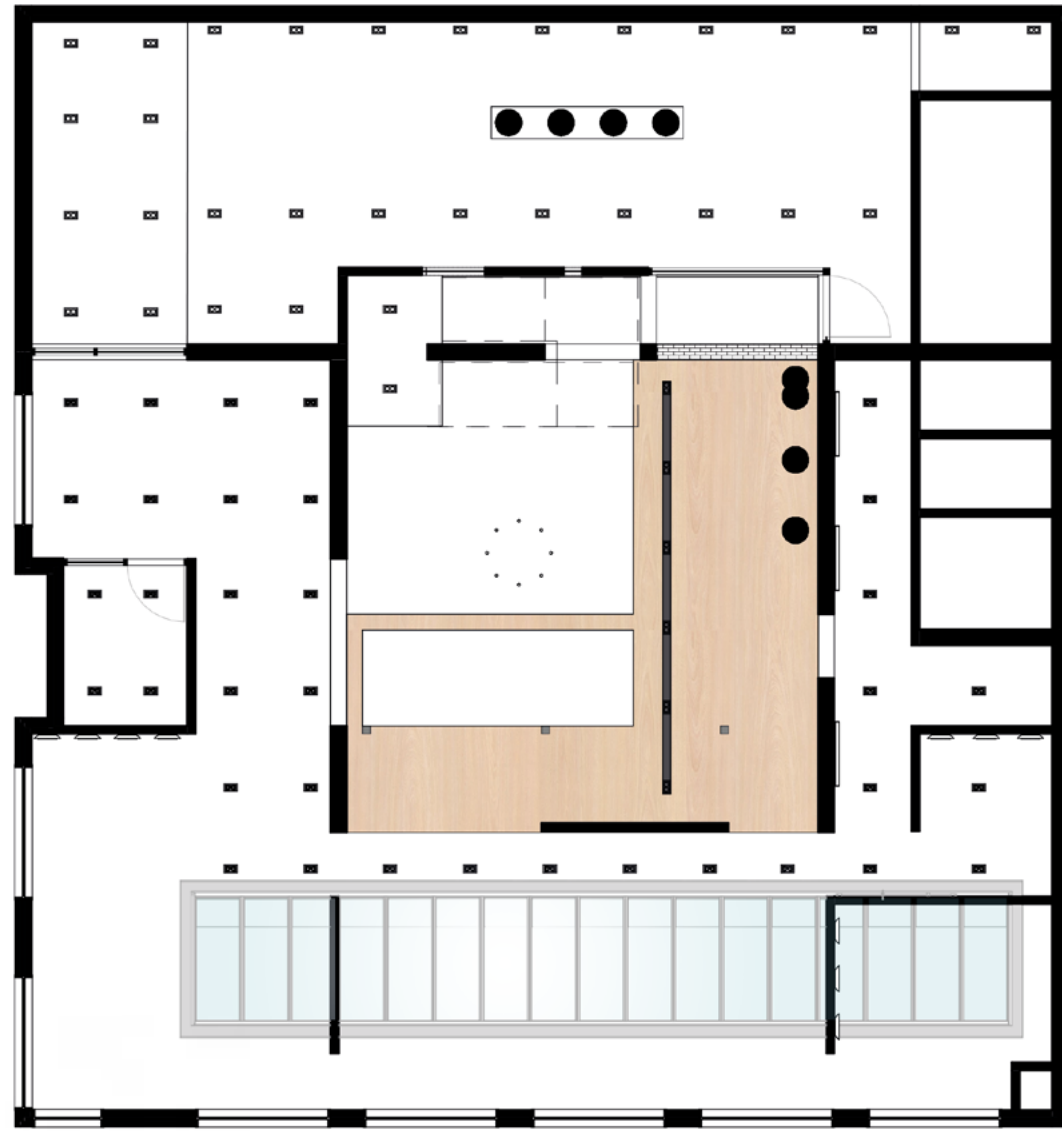


murale

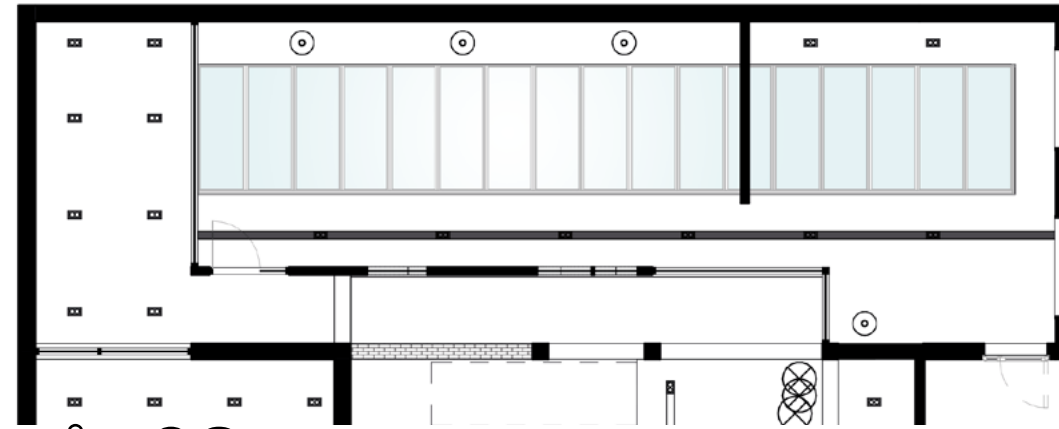


**céramique
2x2**

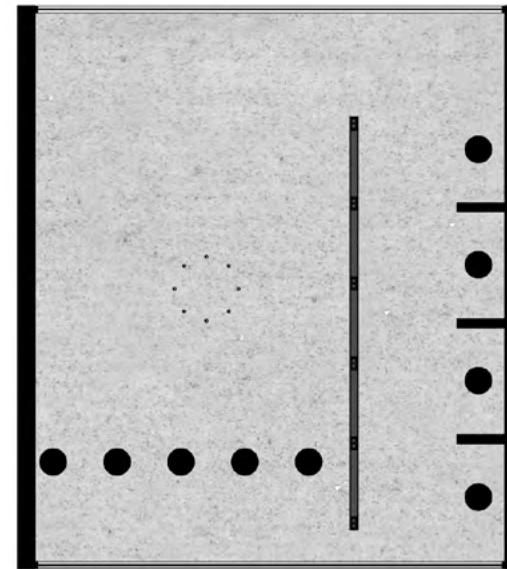
Luminaires



niv.01



niv.02



niv.03



suspension Mika
Eureka
4230-RAQ



applique Empress
Eureka
3035-22



encastré Bass
Eureka
12540-2X1

L'entre deux

