

Mont | SPA | Royal

Catherine Naggar

Table des Matières.

Qu'est-ce qu'un SPA?	3
Les SPA a Montréal.	4
Le Mont-Royal.	5
Photos du site.	6
Accès a l'endroit.	7
Usagers.	8
Connection.	9
Zonages.	10
Concept.	12
Forme extérieur.	14
Forme dans la nature.	15
Plan.	16
Perspectives.	17
Elévation.	30
Plan de plafond.	32
Luminaires.	33
Matériaux.	34
Mobilier.	35

Qu'est ce qu'un SPA?

S P A

Mouvement holistique de santé et du bien du corps, du style de vie équilibré, de nutrition, de pleine conscience et du bien-être

C'est un établissement de soins esthétiques ou de remise en forme à l'aide de l'hydrothérapie.

Un centre de beauté et de remise en forme, dans un cadre luxueux.

Les méthodes utilisées comprendront:

- Le bain et la douche d'hydromassage,
- Le bain de boue,
- Le bain de vapeur,
- Le sauna,
- La gymnastique aquatique



Les SPA existants à Montréal.

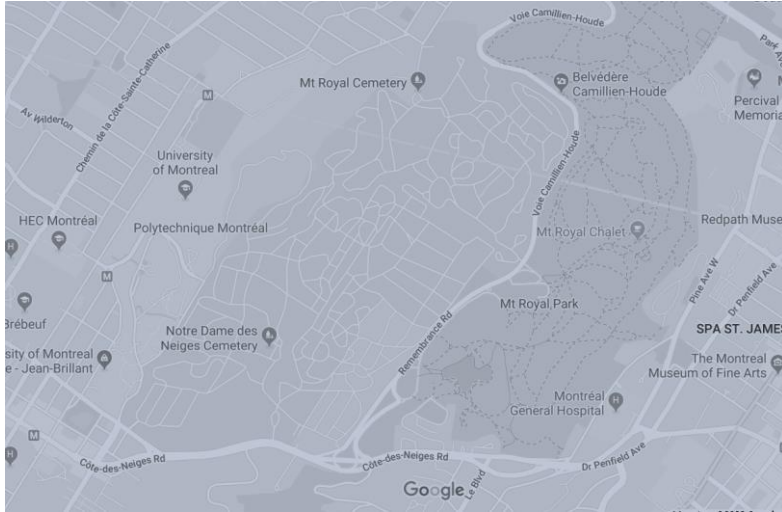


Nous pouvons remarquer que la majorité des SPA à Montréal sont regroupés dans un seul endroit.

C'est la zone du Centre ville bien sûr, puisque c'est la plus peuplée et urbaine.

C'est le centre d'affaires et de cultures de Montréal.

Le Mont-Royal.



Voici le Mont royal et ses alentours, une montagne qui domine la ville de Montréal.

C'est une marque déposée pour les montréalais.
Non seulement un endroit touristique, mais où les locaux font leur randonnées, leurs promenades, leurs excursions.
C'est un endroit très naturel, en conséquence très calme et serein.

Souvent utilisé pour se changer les idées.

Le Mont-Royal a une hauteur de 764 pieds.
Un des atouts de cette montagne est d'avoir une vue sur la ville urbaine, de tous les cotés.

L'endroit choisi est assez haut pour nous permettre d'avoir une vue vers la ville du côté Laval.

De même avoir une belle expérience de nature, puisqu'on est plongés dans les arbres et la forêt.

L'endroit est à la proximité de la voie Camille-Houde, donc accessible pour les voitures.

C'est à la proximité d'une route pour piétons, au cas où en marchant on décide d'y rentrer.

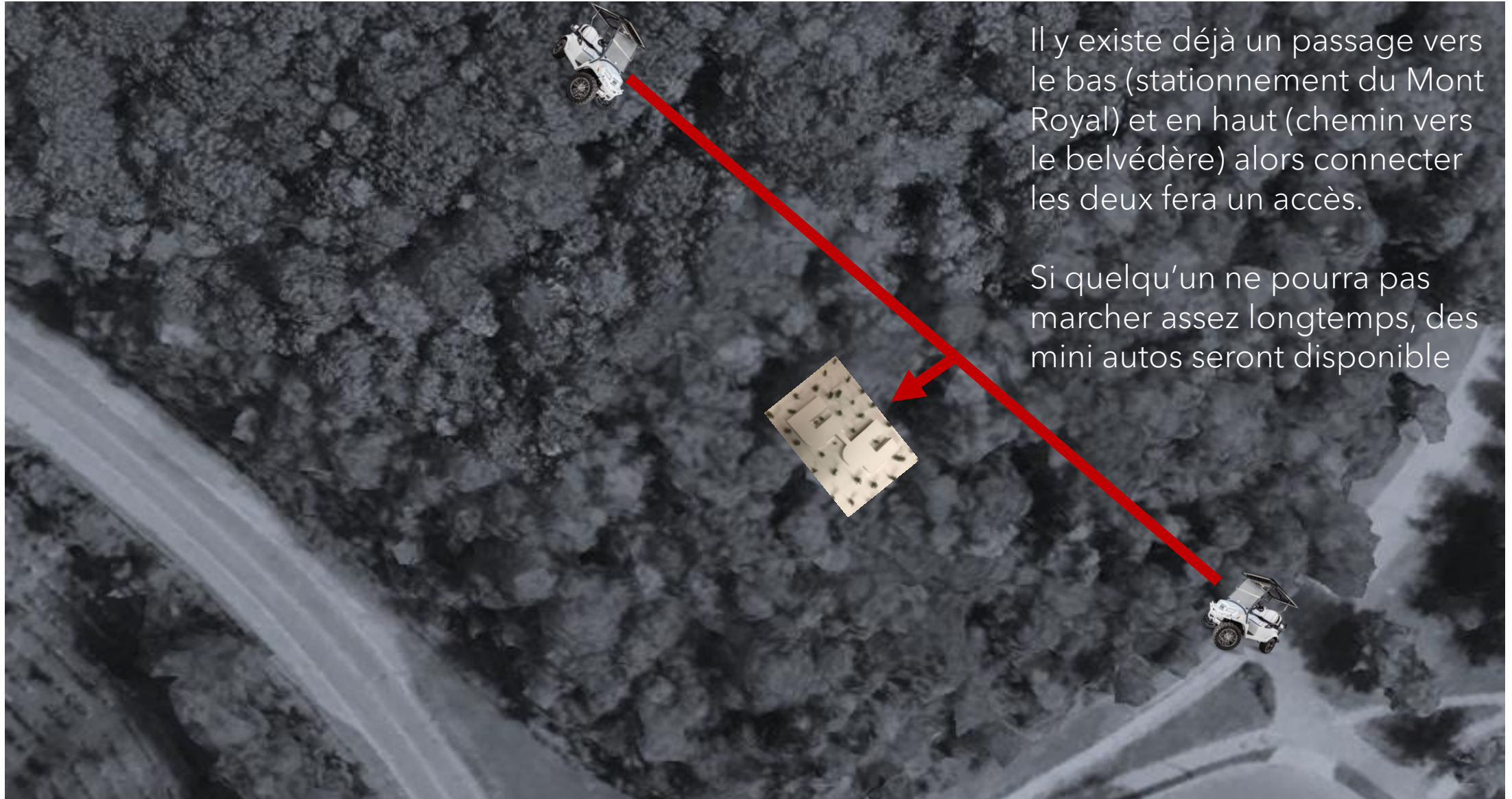
C'est aussi à la proximité du garage du Mont Royal.

Entre la voie C-H et la rue piétons il y a environ 29 m de hauteur. 88 m de largeur.

Photos du site.



Accès à l'endroit.

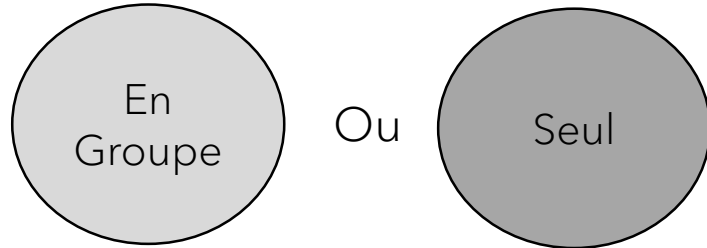


Il y existe déjà un passage vers le bas (stationnement du Mont Royal) et en haut (chemin vers le belvédère) alors connecter les deux fera un accès.

Si quelqu'un ne pourra pas marcher assez longtemps, des mini autos seront disponible

Usagers.

On peut aller à un SPA pour plusieurs raisons... Et pour plusieurs activités...



Entre amis
Pour essayer
Entre famille
Pour méditer
Pour une célébration
Pour changer les idées
Pour des raisons de santé
Pour être dans un espace calme
ETC.



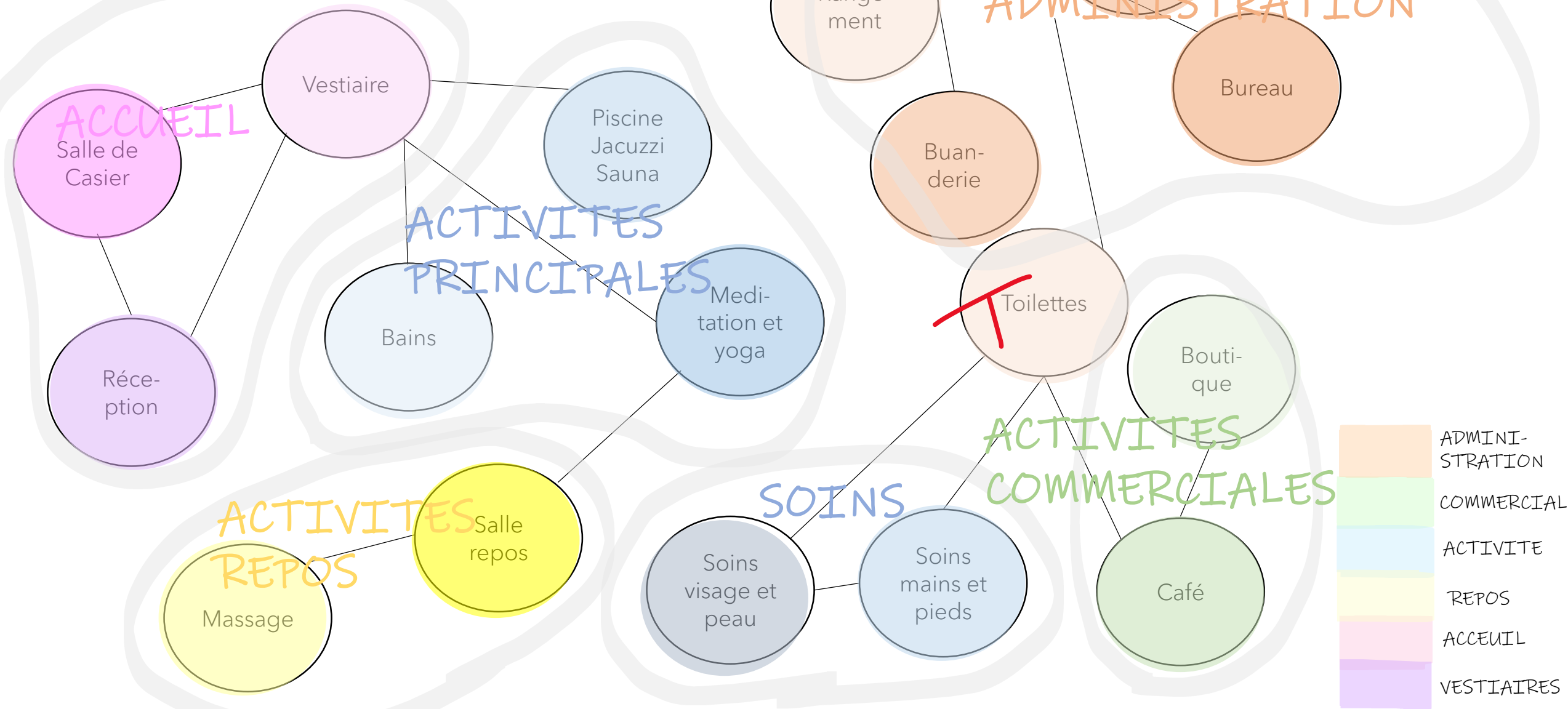
Shopping de soins
Soins de mains et de pieds
Soins de visage
Massage
Bain de boue
Bain de vapeur
Douche

Sauna
Piscine
Jacuzzi
Yoga
Gymnastique aquatique
Méditation
Café

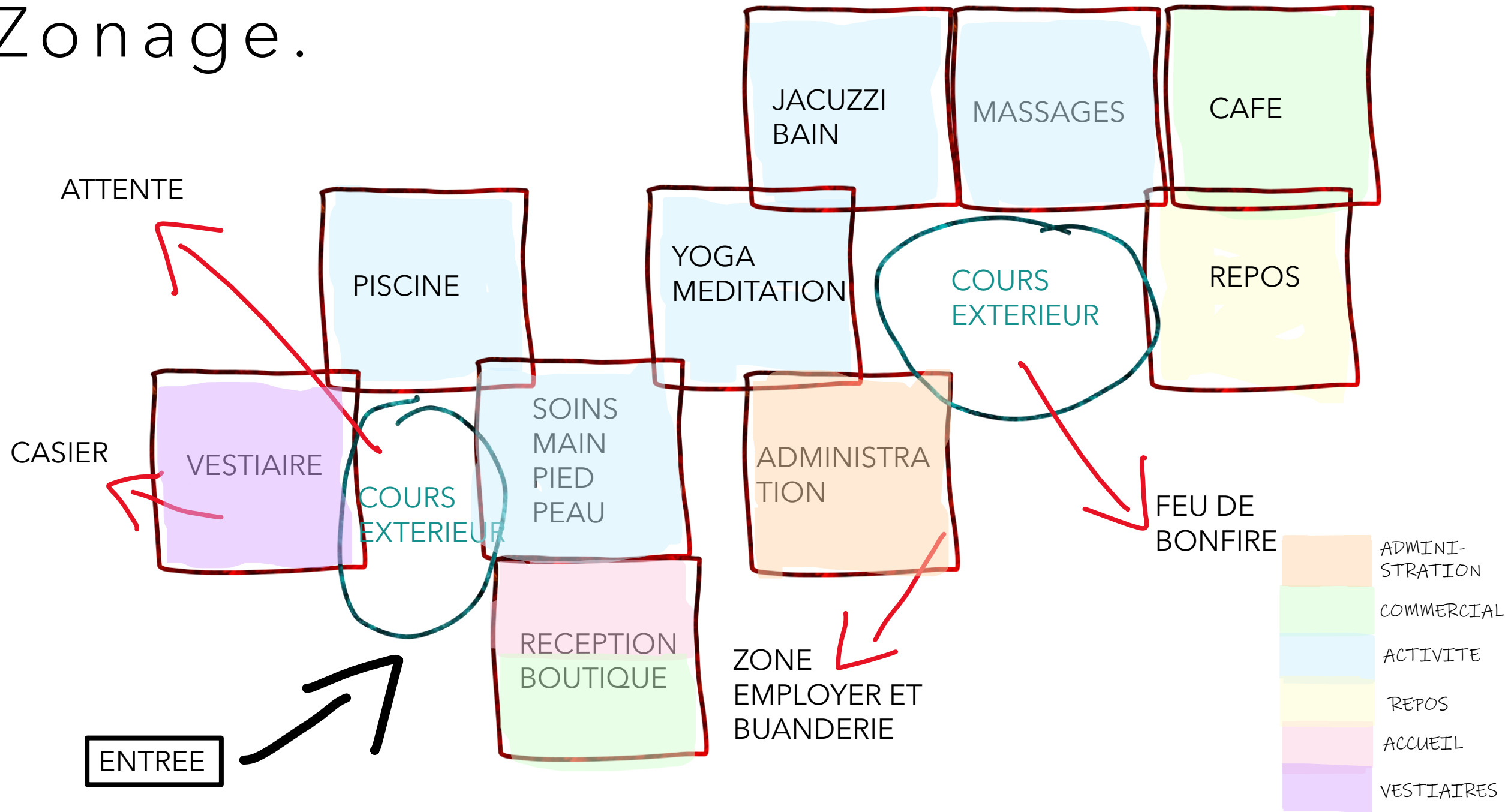


Il y a beaucoup de raison dans laquelle ils peuvent aller, ce qui montre que nous pouvons avoir n'importe qui et de n'importe quel **âge, sexe, incapacité**

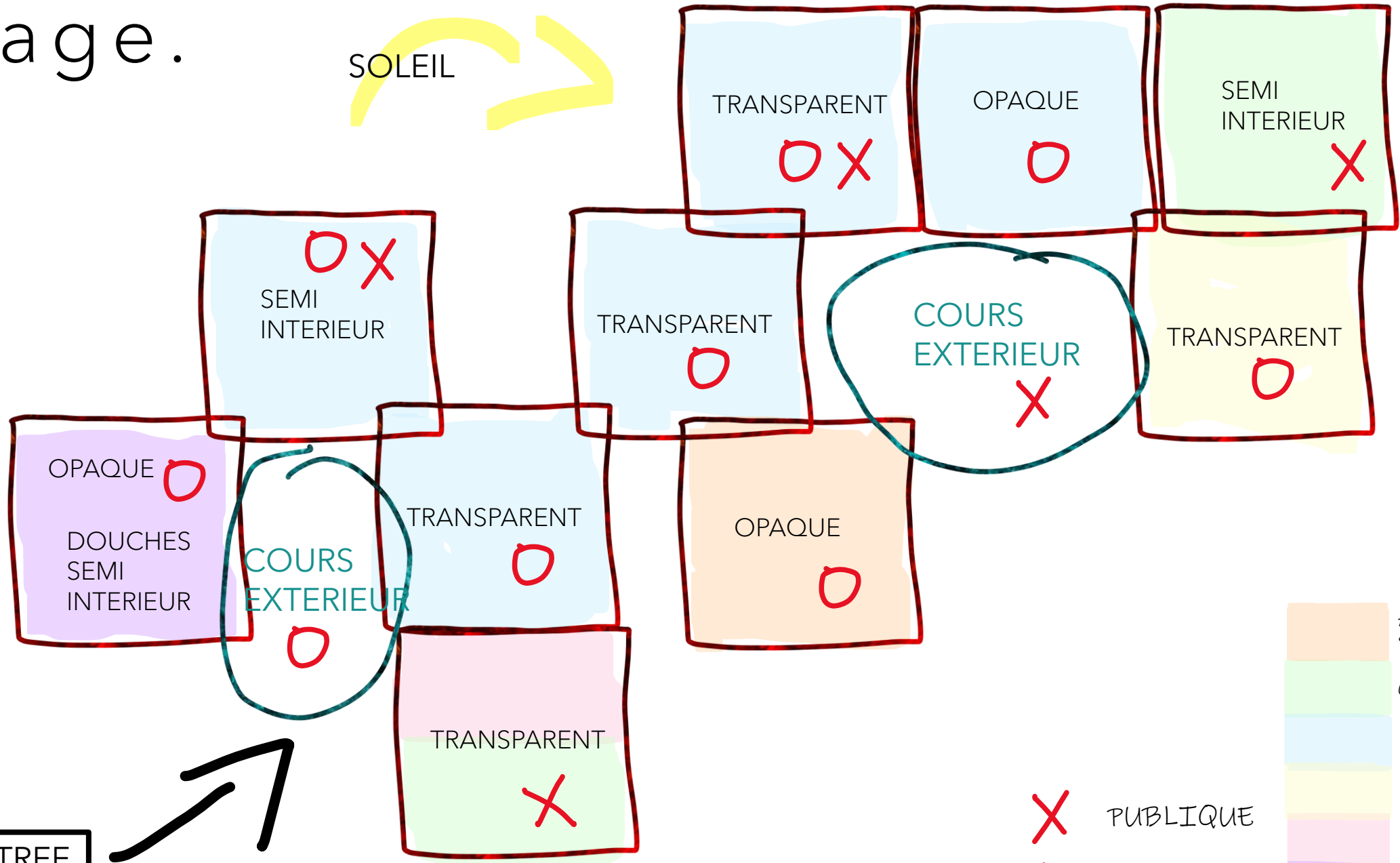
Connection.



Zonage.



Zonage.



- ADMINISTRATION (orange)
- COMMERCIAL (light green)
- ACTIVITE (light blue)
- REPOS (yellow)
- ACCUEIL (pink)
- VESTIAIRES (purple)

ENTREE ↗

Concept.

Le but de ce spa, comme tous les autres est de mettre le client dans un environnement de paix, et de sérénité. Nous savons les avantages des activités et des soins luxueux, mais qu'est ce qui rend ce spa en question « spécial »?

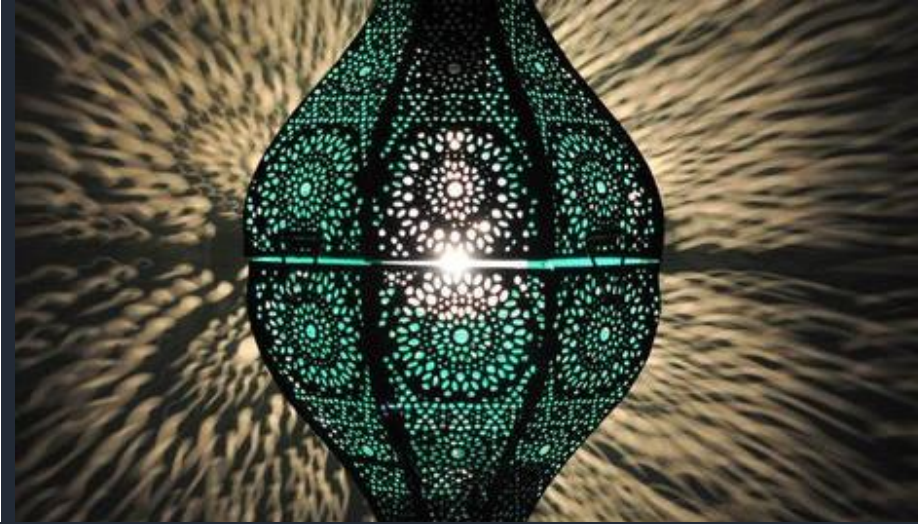
Dans ce spa nous avons le thème de la nature et de la forêt, ce qui nous mène a des matériaux naturels tel que le bois.

Il faut profiter de la nature puisqu'elle est la clef de la sérénité.

Avoir les avantages des services tout en restant dans un endroit naturel, sans changer l'environnement naturel. Des fois on a envie d'aller dans un camp, ou de faire une escalade ou une promenade dans la nature en restant confortable et sans subir les conséquences du naturel (eau propre, lit, ...).



Concept.



- Avoir des corridors en verre qui nous permettent de sentir qu'on faisait une promenade dans les bois

- Ces corridors nous permettent la transition de lieu à lieu (chambre a chambre).

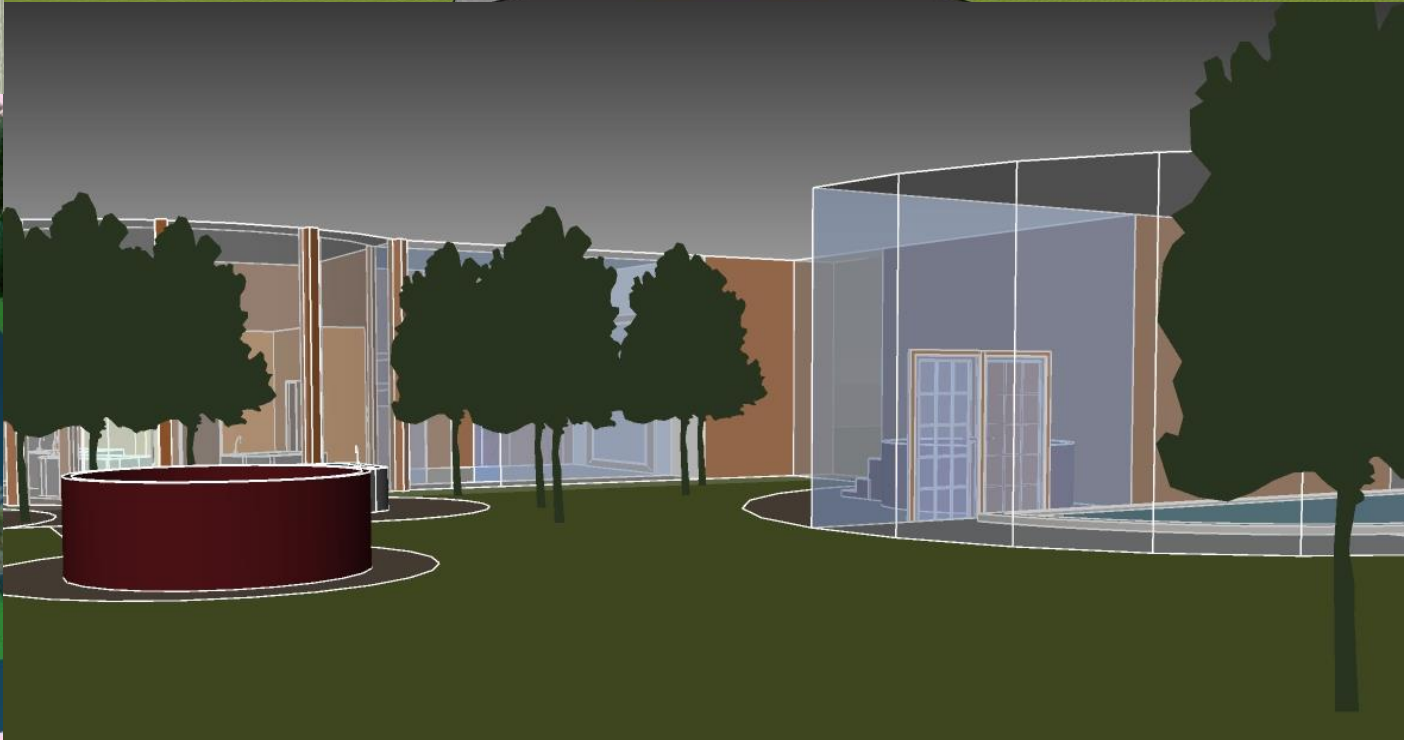
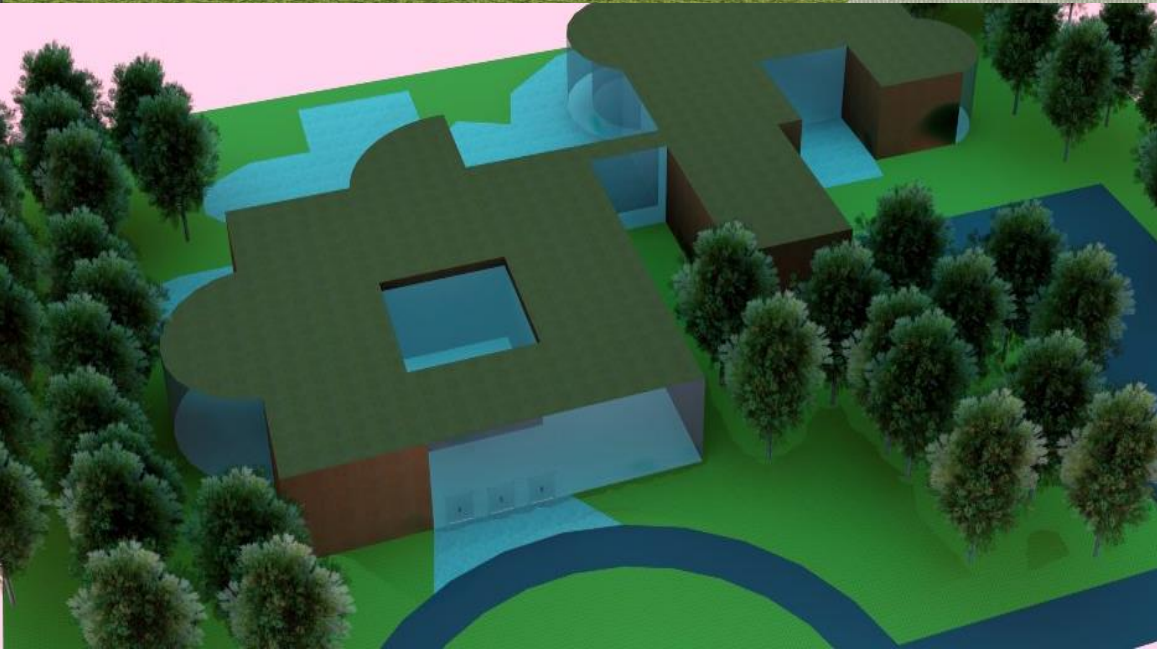
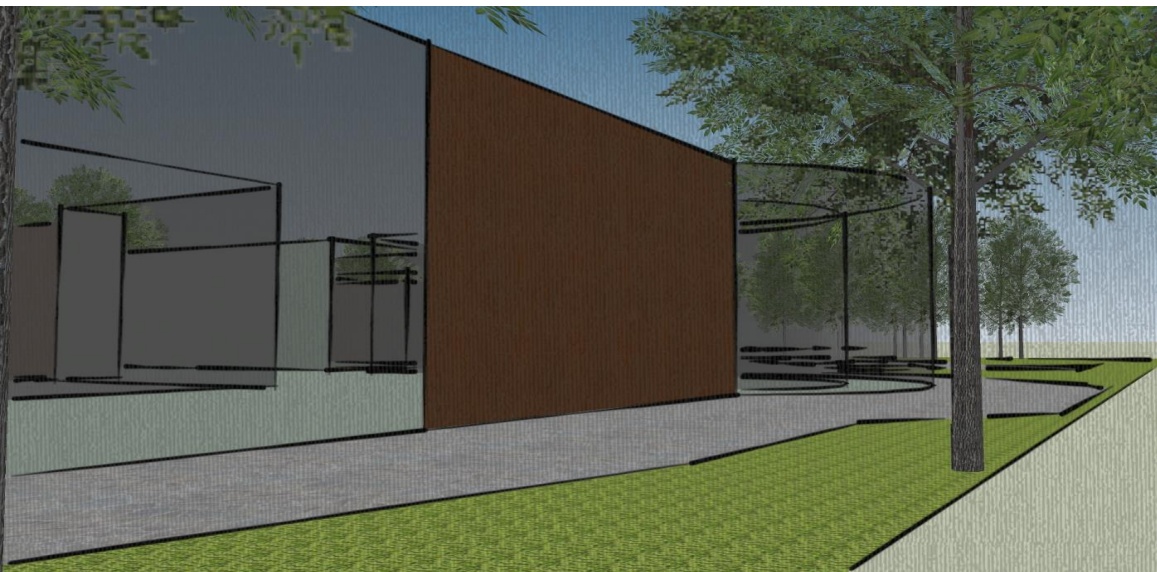
- J'ai rajouté des lames de bois pour former le sentiment de marcher entre les arbres.

- Environnement comme la forêt mais avec des rappels de mur de couleur beige pour former un contraste.

- J'ai mis en place un style arabe/indien avec les luminaires, pour donner des motifs avec les ombres, ce qui fait rappel aux motifs de feuilles d'arbres, et c'est le pattern pour méditation



La Forme Extérieure.



Forme dans la Nature.

De même que le concept intérieur, j'ai décidé de faire en sorte que la forme extérieure de mon bâtiment fasse un rappel à l'environnement qui l'entoure.

Il y a des murs de forme organique, comme des murs de forme droite. Cela fait rappel aux différentes formes que l'on trouve dans la nature.

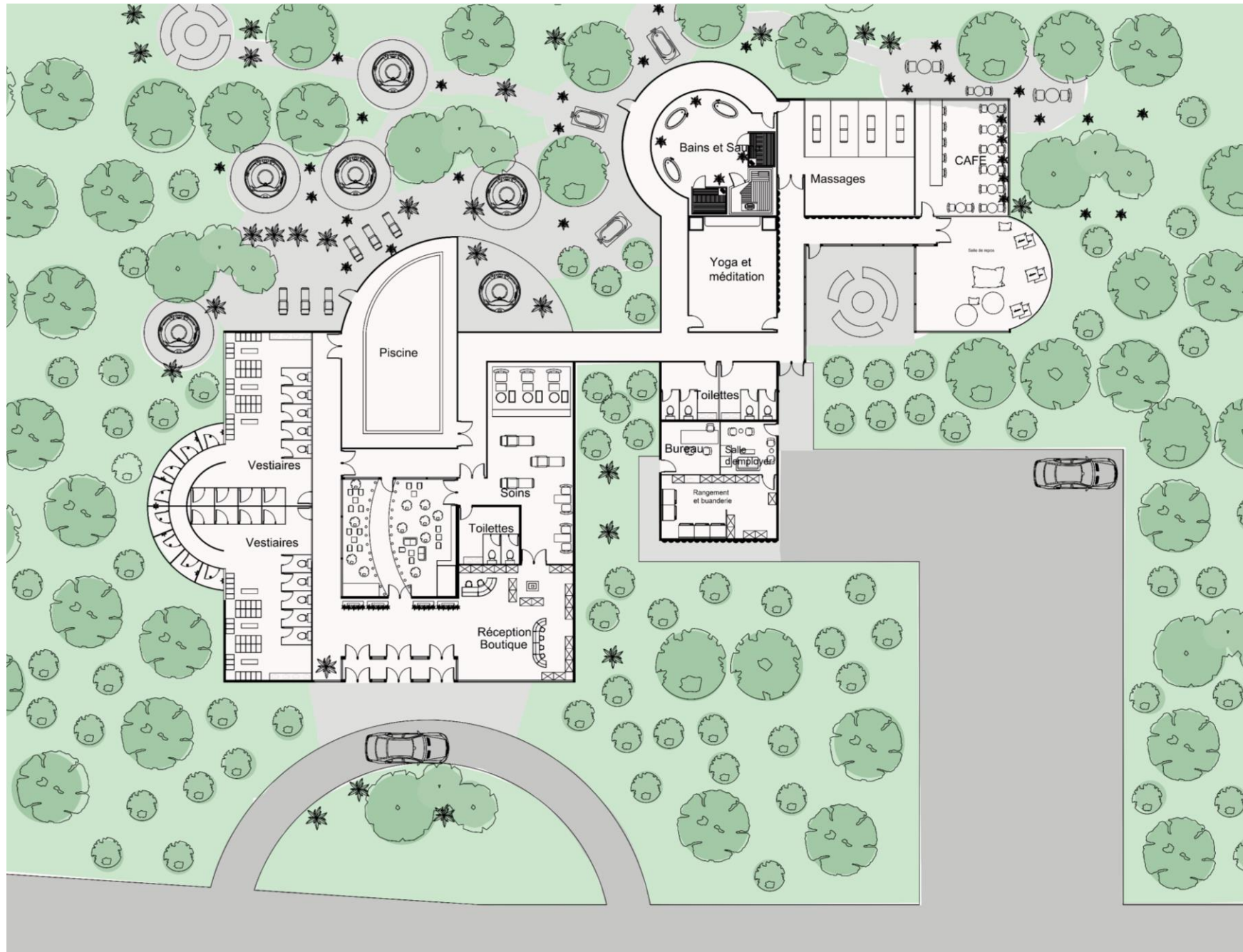
J'ai choisi de mettre des matériaux naturels tels que des sortes de bois, et du verre qui permettent que les couleurs et les lumières de l'extérieur rayonnent à l'intérieur. Egalement que les clients qui sont à l'intérieur se sentent à l'extérieur, tout en profitant des activités reposantes.

Les bains et les jacuzzis sont dispersés de manière indépendante entre les arbres pour l'intimité, ce qui est complémentaire aux bâtiments.

Nous pouvons dire que les salles sont dispersés de façon lointaine pour montrer l'effet d'un monde serein luxueux.



Plan.



Entrée.



Accueil.



Réception/Boutique.



Réception/Boutique.



Jardin intérieur.



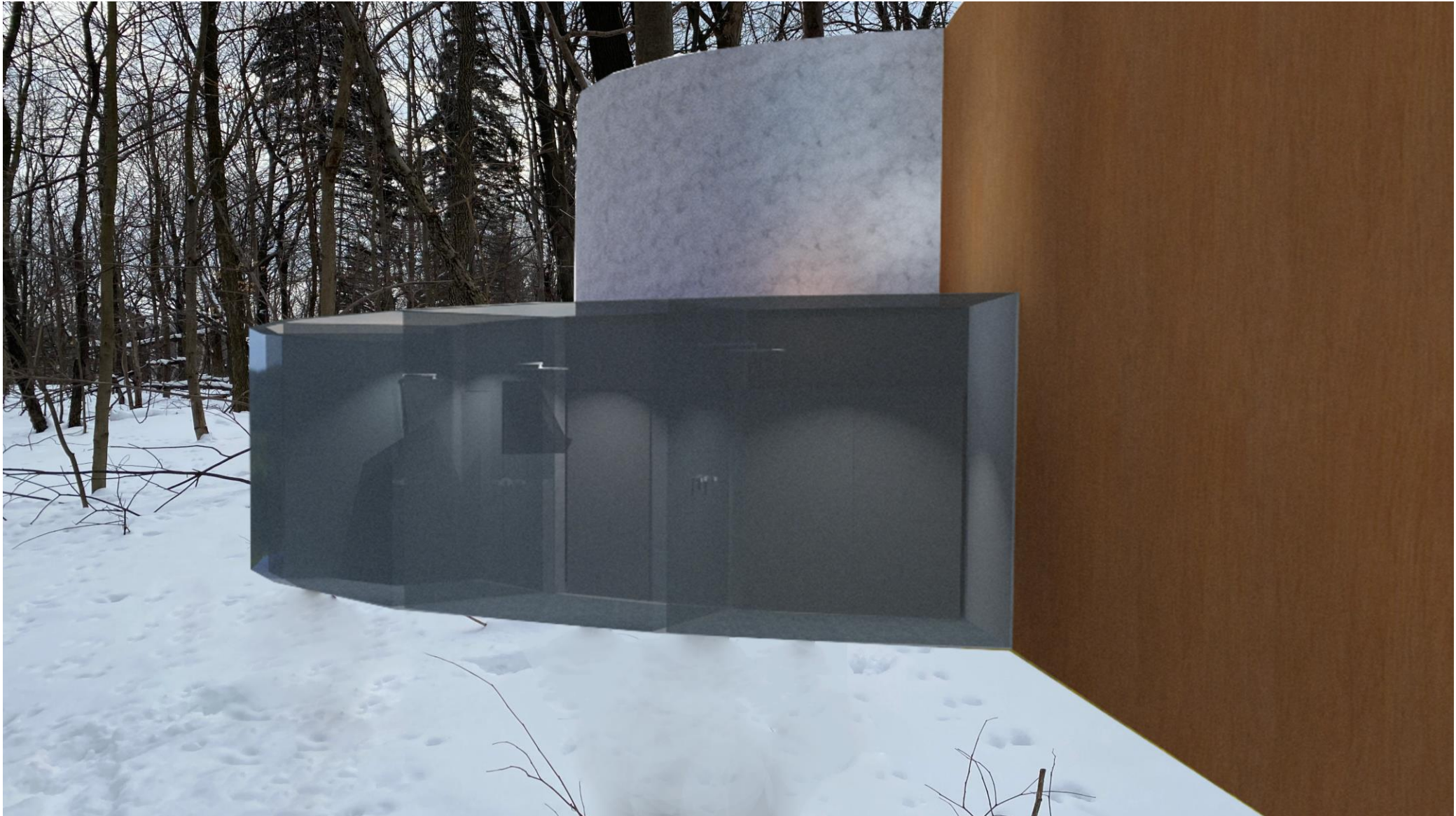
Vestiaires.



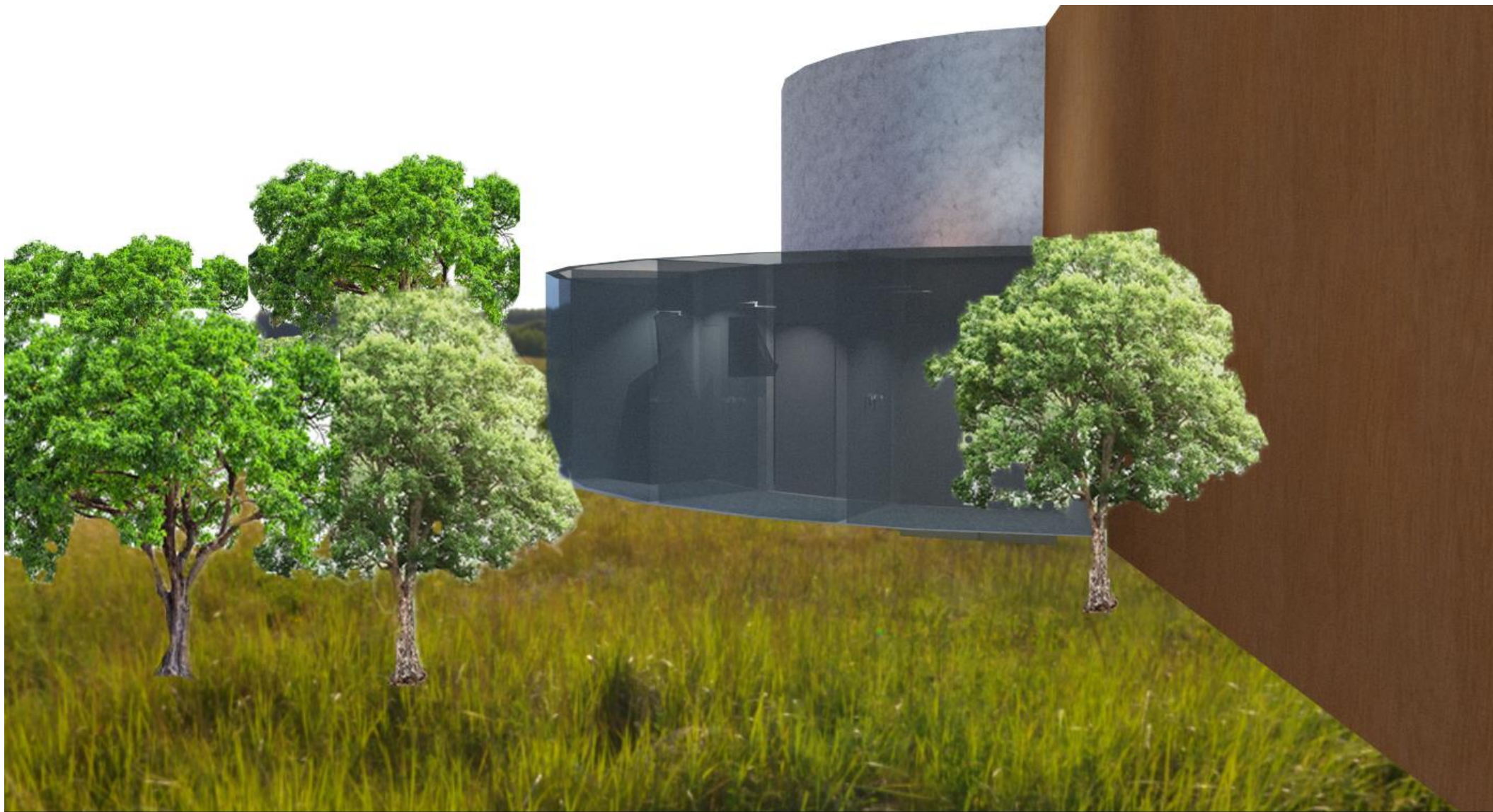
Vestiaires.



Vestiaire vue extérieure hiver.



Vestiaire vue extérieure été.



Couloir vue extérieure.



Couloir vue intérieure.



Bains vue extérieure hiver.

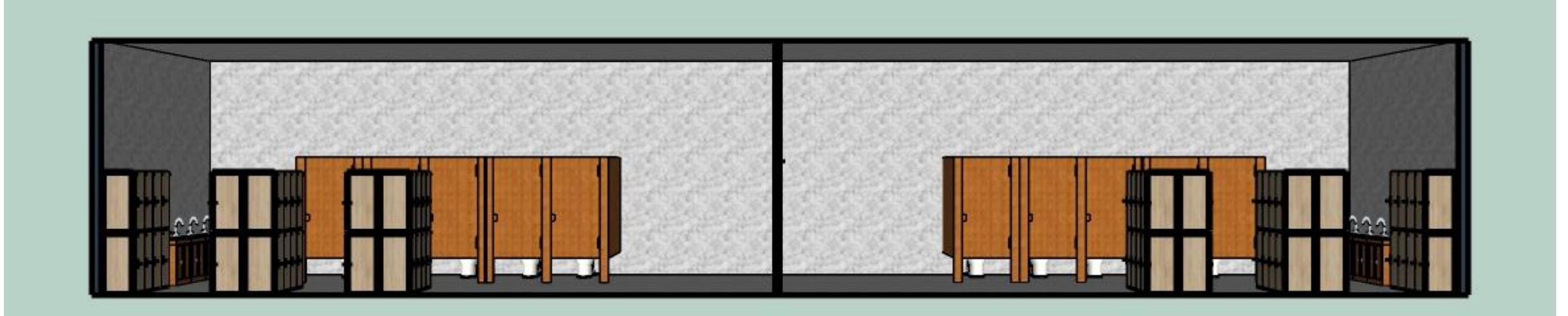


Bains vue extérieure été.

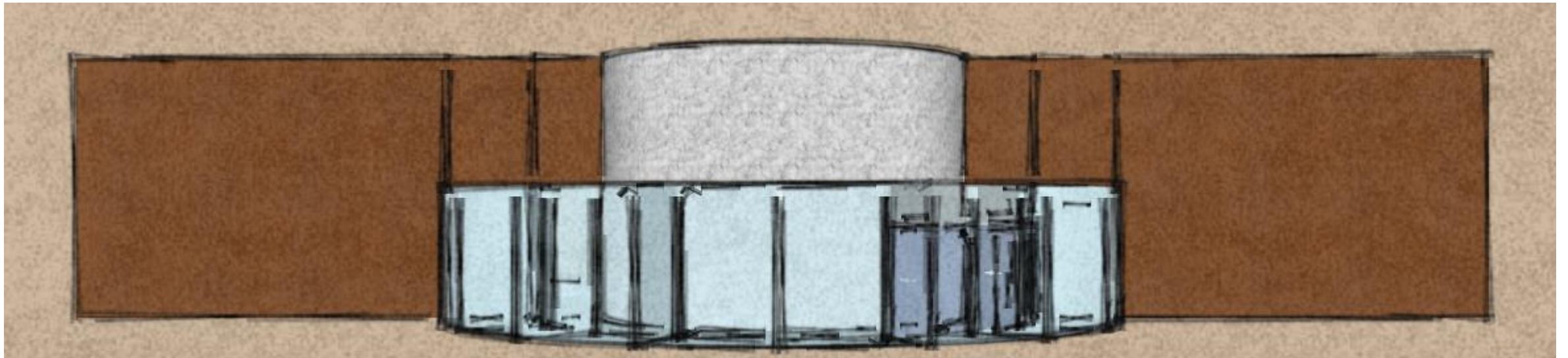


Elévations.

vestiaire



Vestiaire extérieur



Elévations.

Accueil de face



Accueil de cote



Plan de plafond.

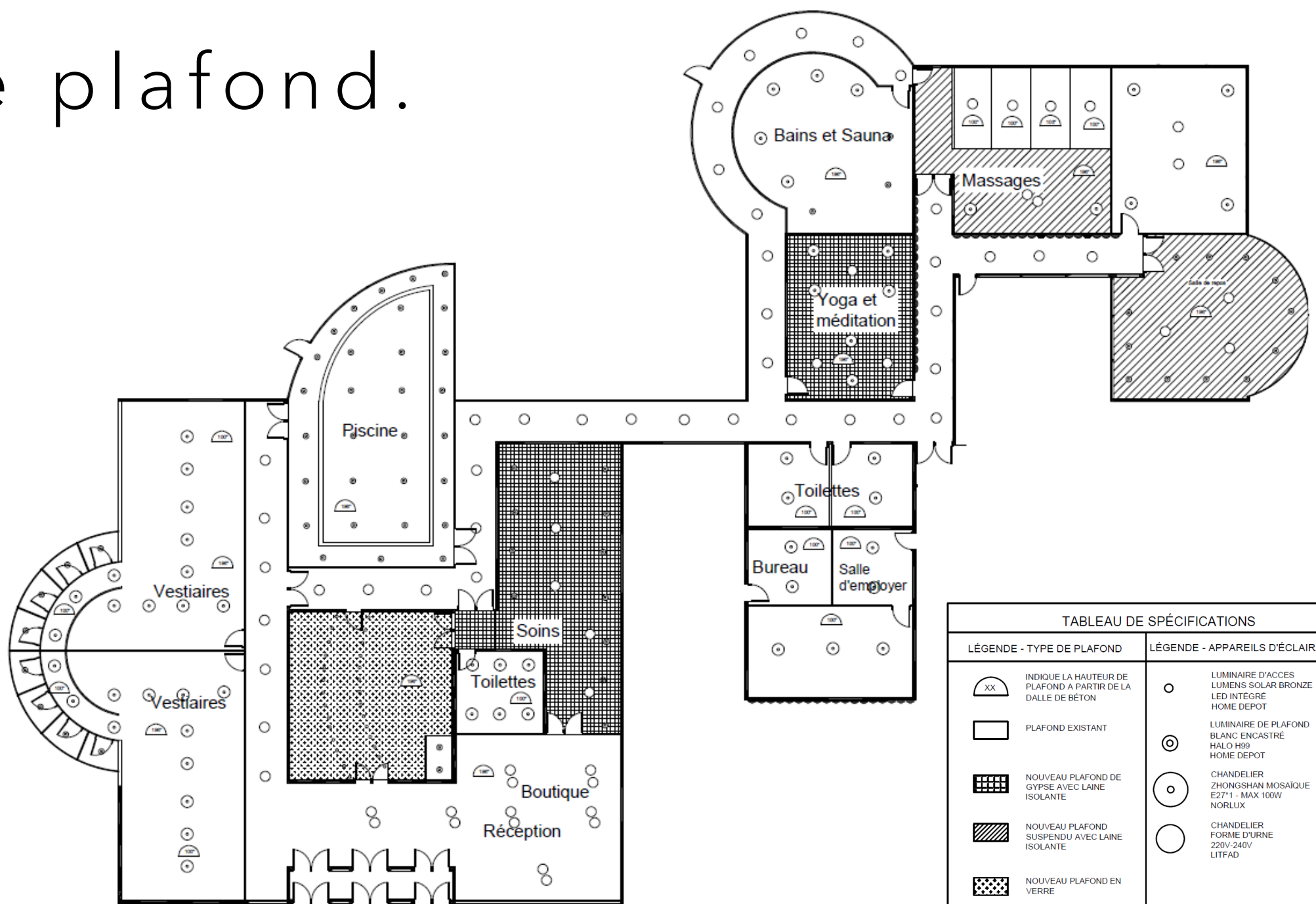


TABLEAU DE SPÉCIFICATIONS	
LÉGENDE - TYPE DE PLAFOND	LÉGENDE - APPAREILS D'ÉCLAIRAGE
 INDIQUE LA HAUTEUR DE PLAFOND A PARTIR DE LA DALLE DE BÉTON	 LUMINAIRE D'ACCES LUMENS SOLAR BRONZE LED INTÉGRÉ HOME DEPOT
 PLAFOND EXISTANT	 LUMINAIRE DE PLAFOND BLANC ENCASTRÉ HALO H90 HOME DEPOT
 NOUVEAU PLAFOND DE GYPSE AVEC LAINE ISOLANTE	 CHANDELIER ZHONGSHAN MOSAÏQUE E27*1 - MAX 100W NORLUX
 NOUVEAU PLAFOND SUSPENDU AVEC LAINE ISOLANTE	 CHANDELIER FORME D'URNE 220V-240V LITFAD
 NOUVEAU PLAFOND EN VERRE	

Luminaires.



Matériaux.



Mobilier.



Mobilier.



MERCI !