



Boutique Womance

Audrey-Anne Paquin
28 avril 2020

DEI 3040 Atelier thématique avancée
Université de Montréal

Sommaire



- 1* Womance
- 3* Critères de conception
- 4* Besoin des usagers
- 5* Lieu d'implantation
- 7* Concept
- 10* Zonage avec superficie
- 11* Plan aménagement
- 13* Vues 3D
- 24* Matériaux
- 25* Mobiliers
- 26* Appareils d'éclairage

Image de marque boutique de vêtements

WOMANCE ENTREPRISE LOCALE

BOUTIQUE EN LIGNE POUR JEUNES FEMMES

VÊTEMENTS DE TOUS LES JOURS

RELATION SERRÉE ENTRE ENTREPRISE ET CLIENT

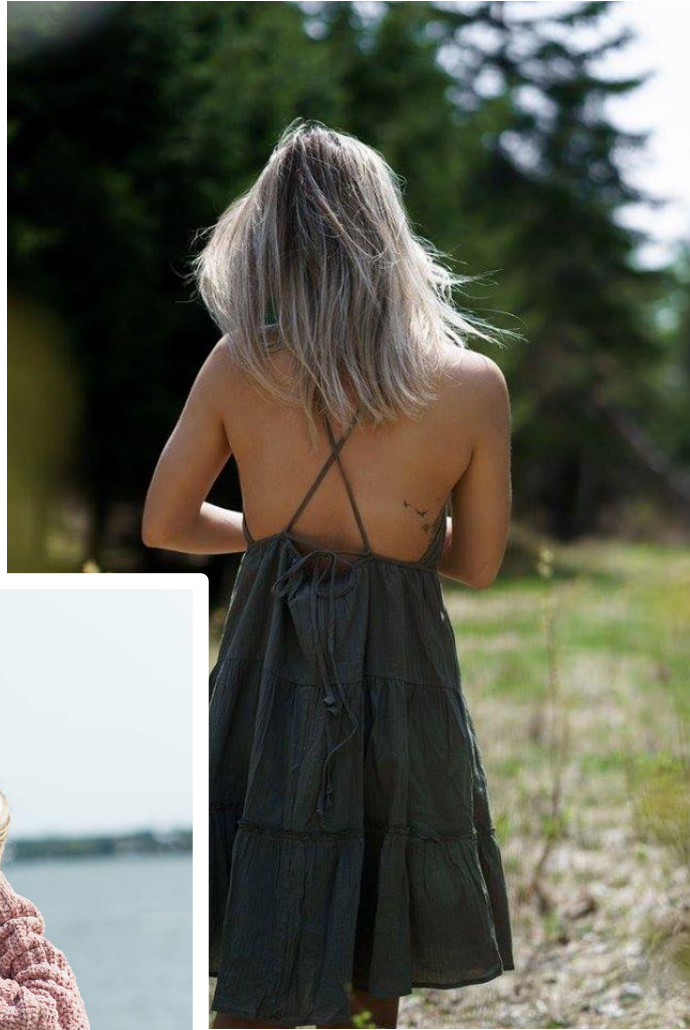
« Girl power »

Entraide

Bien-être



FONDÉ PAR
ANDRÉANNE MARQUIS
À QUÉBEC EN 2015



BE THE
GIRL
WHO DECIDED
TO GO FOR IT.

WOMANCE



Comment transposer cette image dans la boutique?



Critères pour la conception

WOMANCE = BOUTIQUE EN LIGNE



Pourquoi se déplacer en
succursale?

Vivre une expérience (5 sens interpellés)

Être plus qu'un simple magasin
(multifonctionnel)

Tester le produit (essayer, voir, toucher)

Besoins des usagers

JEUNES FEMMES

Choix service client ou non

Se repérer facilement dans le magasin

Grandes espaces de circulation

Cabines d'essayage confortable

Éclairage qui rend honneur à la marchandise

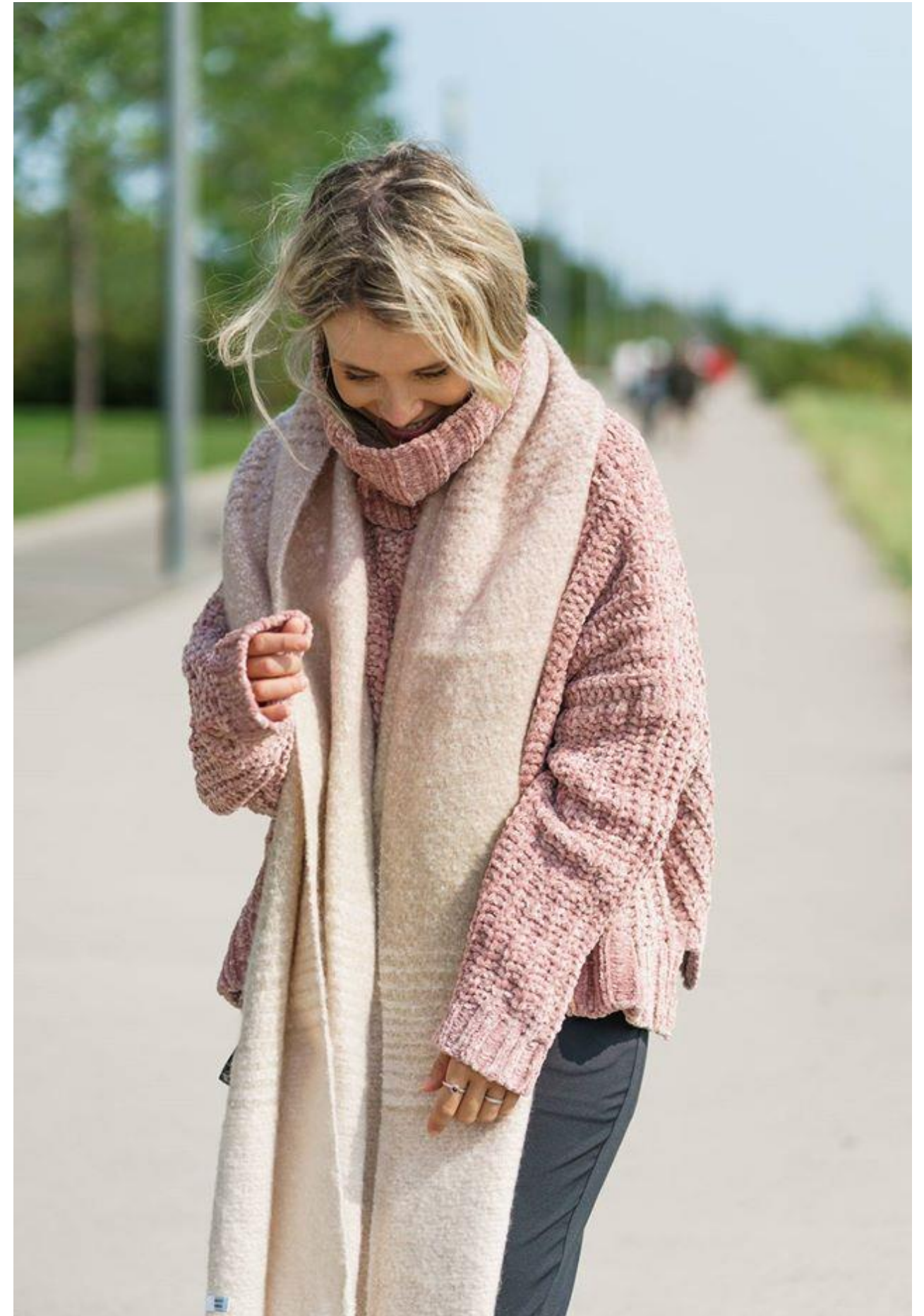
EMPLOYÉS

Rien en haut de 8 pieds

Grandes espaces circulation

Avoir suffisamment de rangement

Avoir une salle pour les pauses





Lieu d'implantation

POURQUOI AVOIR CHOISI CE LIEU?

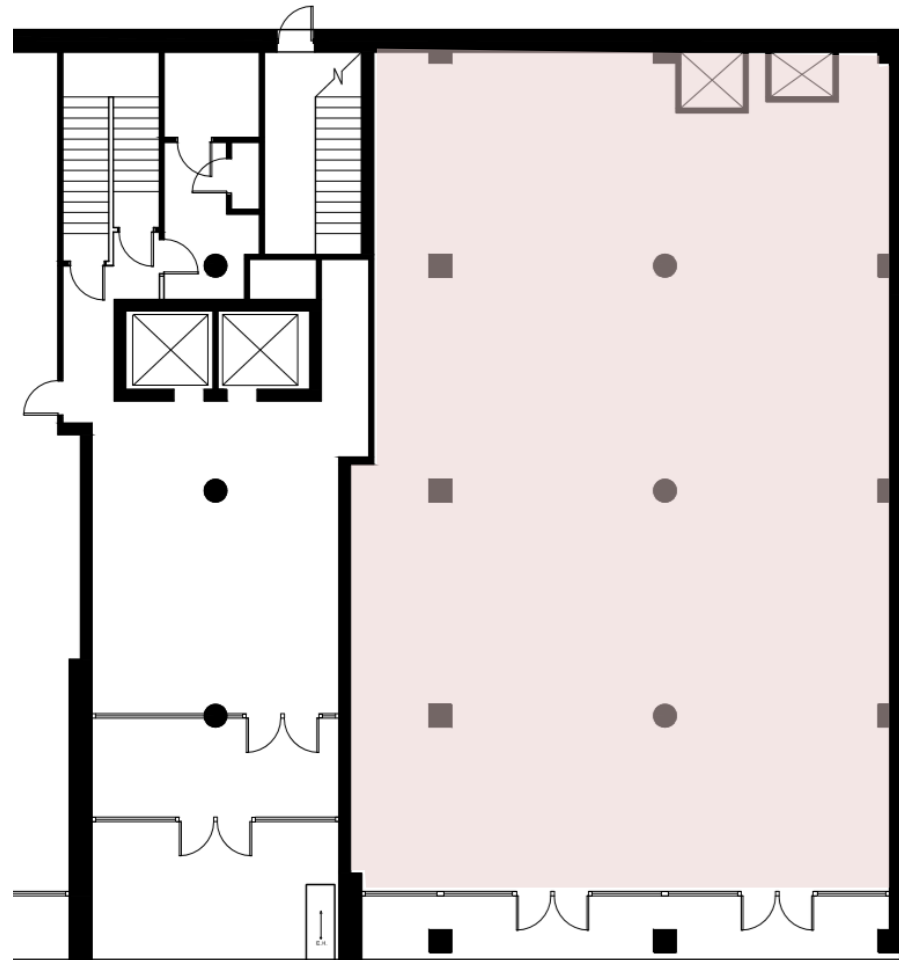
Superficie raisonnable
3600 pieds carrés

Visibilité
Coin de rue boul. St-Laurent

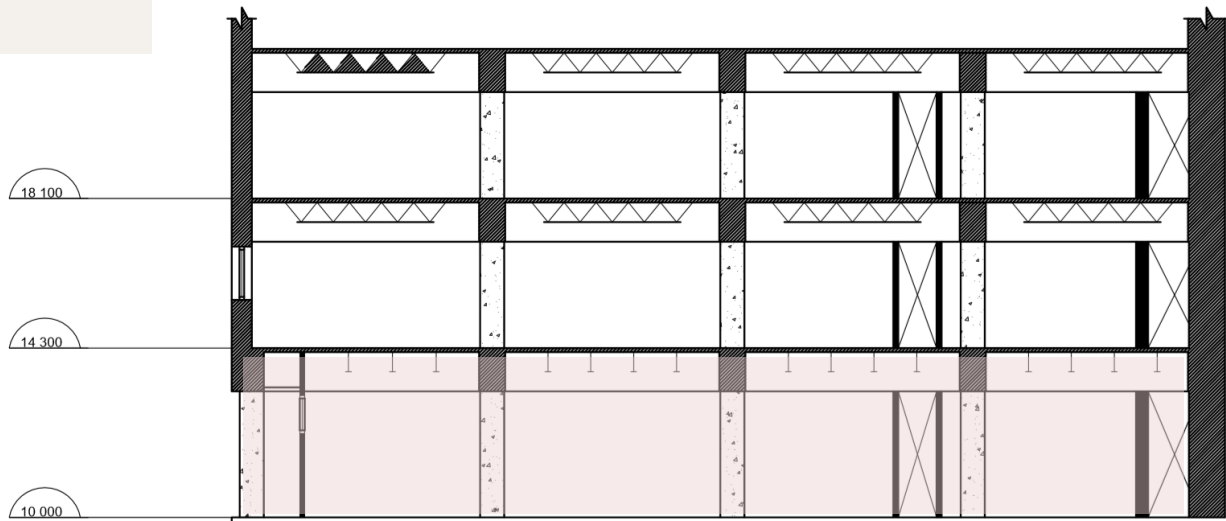
Attractions environnantes
Beaucoup restaurants, boutiques, etc.

Facile d'accès
Métro, autobus, etc.

Visuel du lieu



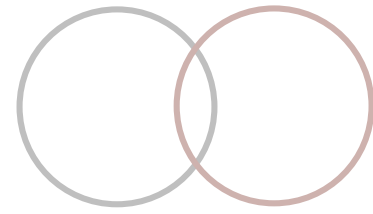
Plan du bâtiment



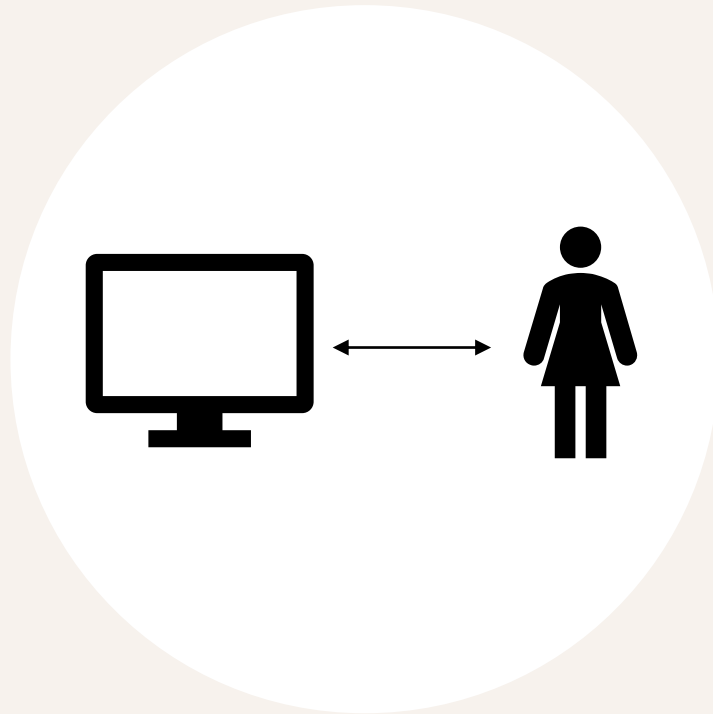
Coupe transversale



Concept



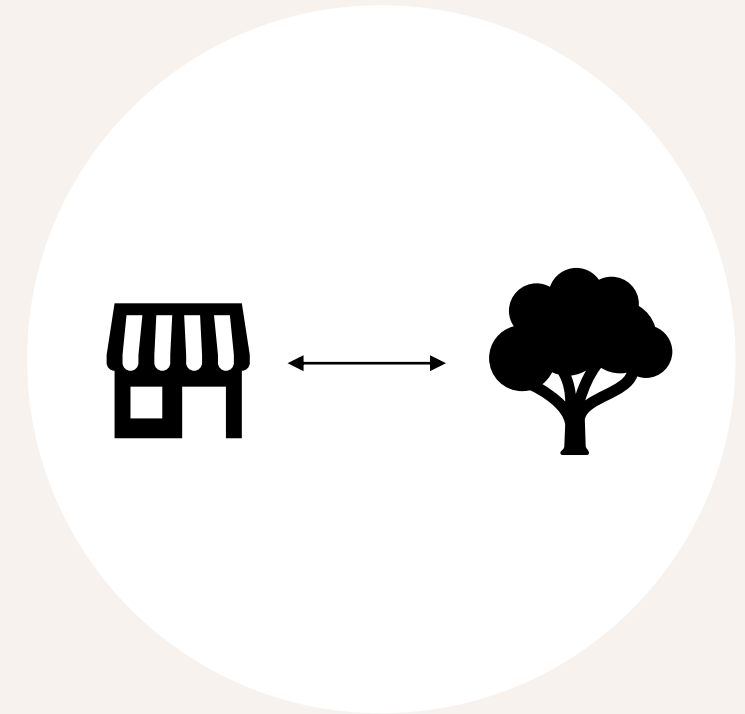
JONCTION | RENCONTRE | LIEN



UNIR BOUTIQUE EN LIGNE
AVEC CLIENTE

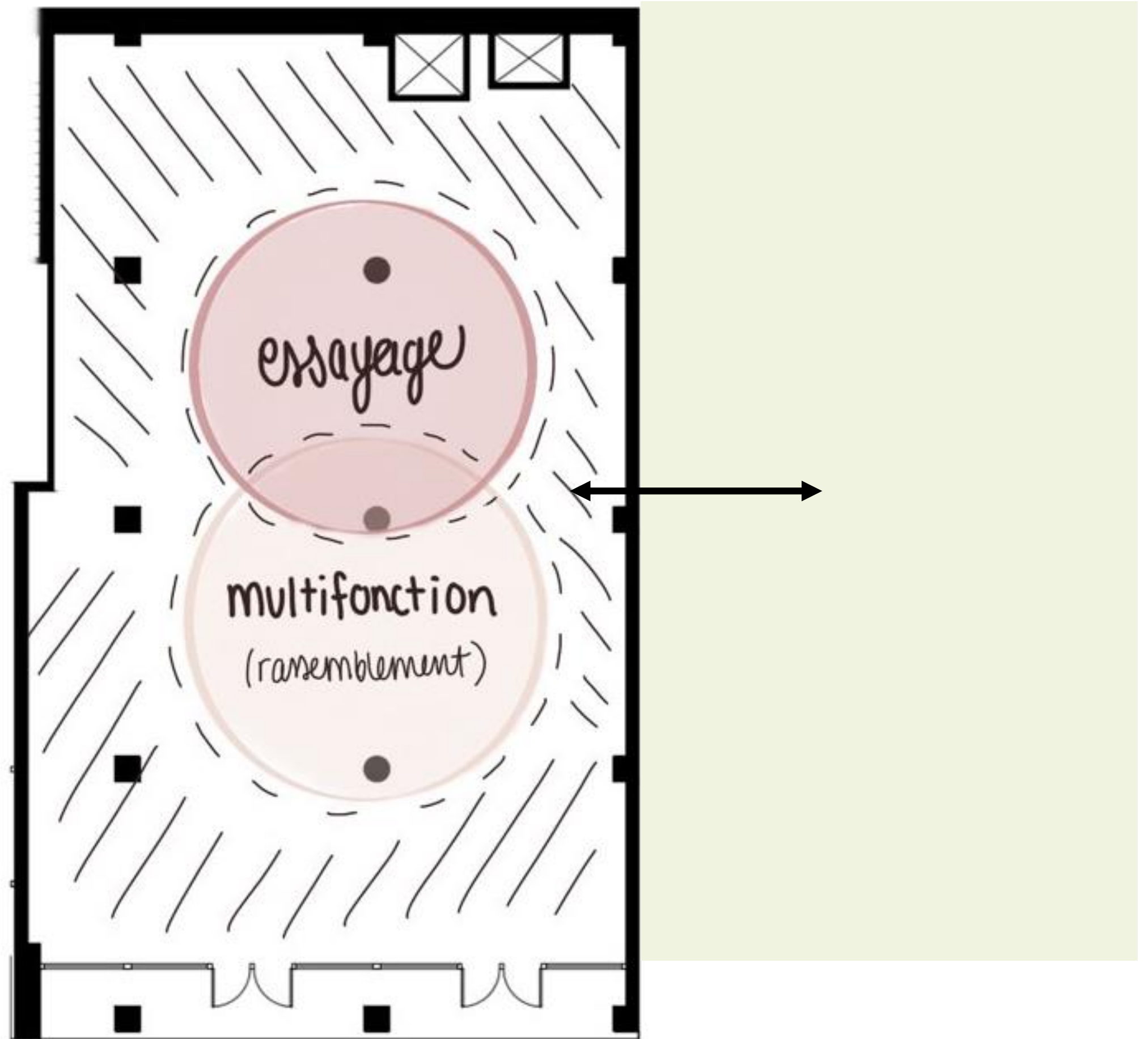


ÊTRE PLUS QU'UN MAGASIN
(MULTIFONCTIONNEL)



LIER L'EXTÉRIEUR AVEC
L'INTÉRIEUR

*Transposition
du concept en
plan*



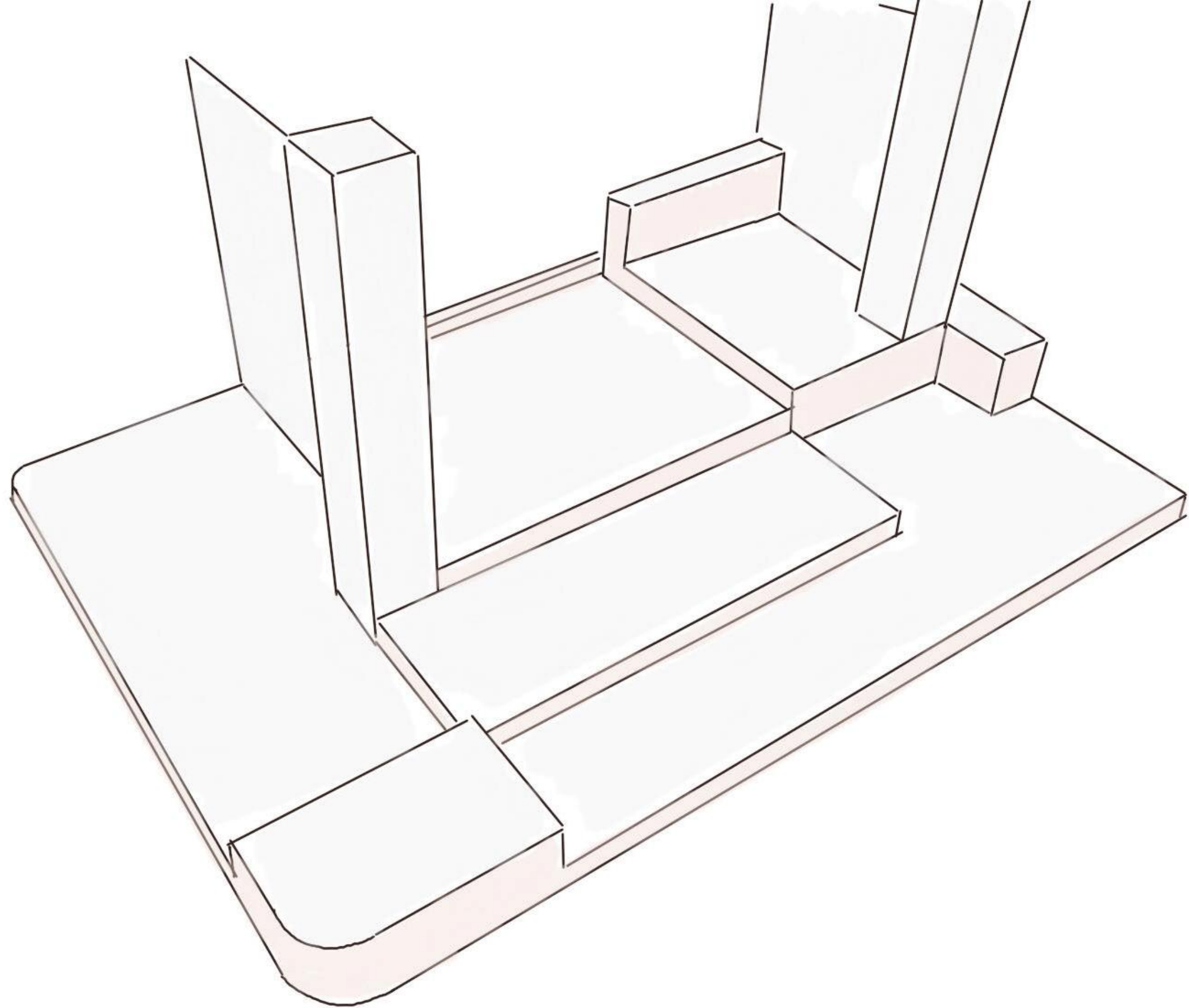
Création d'un bloc central

Cœur du projet

Rassemblement

Multifonctionnel

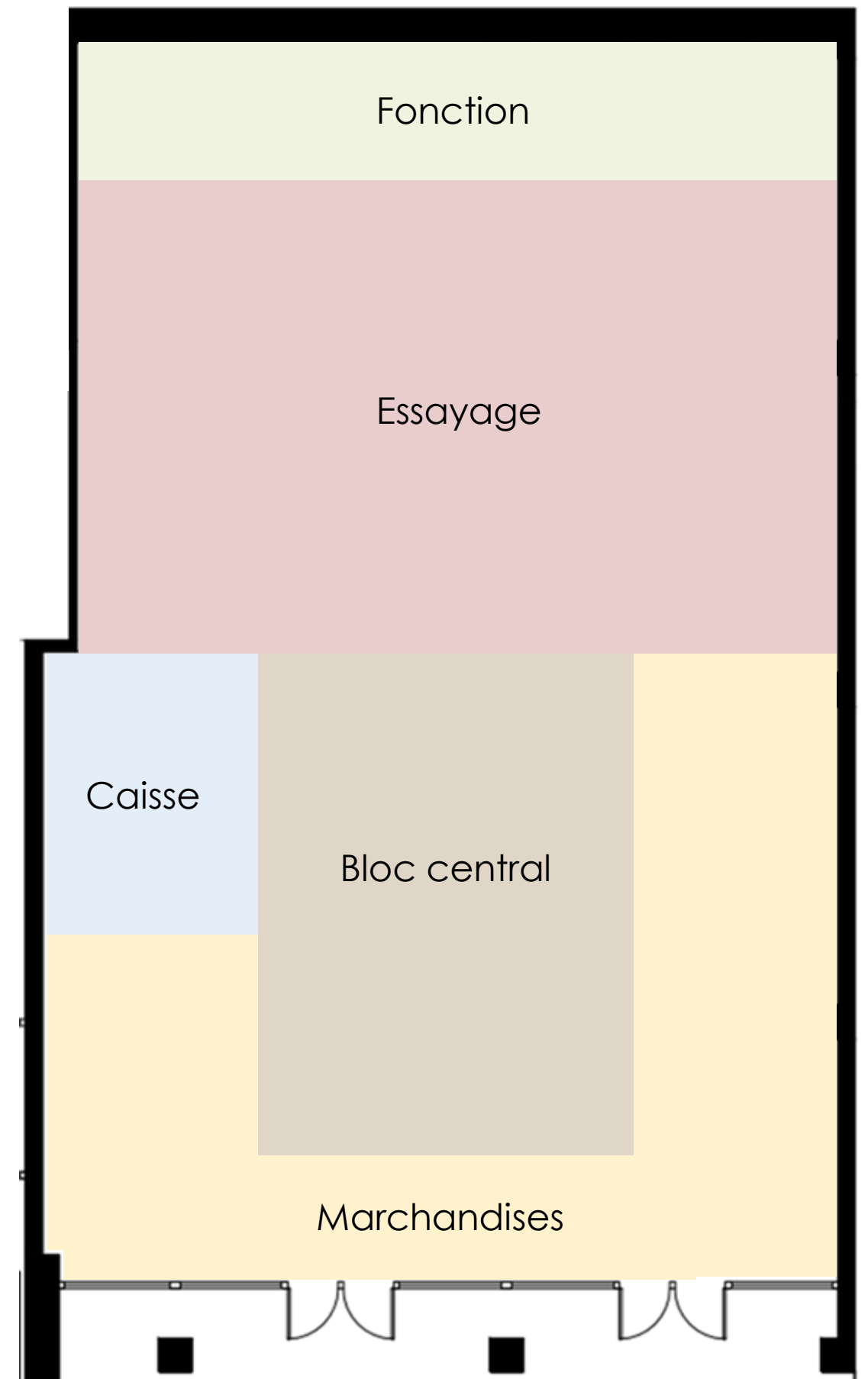
(présentation marchandises, événements,
conférence, etc.)



Zonage avec superficie

Zone	Superficie (p2)
Fonction	360
Essayage	1260
Bloc central	720
Marchandises	1080
Caisse	180

Total 3600 pieds carrés





Plan d'aménagement

Scénarios possibles de magasinage

MAGASINAGE

1. Traditionnel
2. Service client
3. Inspiration
4. Express

ESSAYAGE

- A. Cabines d'essayage
- B. Salons d'essayage
Sur rendez-vous ou non si dispo





Façade extérieure



Perspective de l'accueil



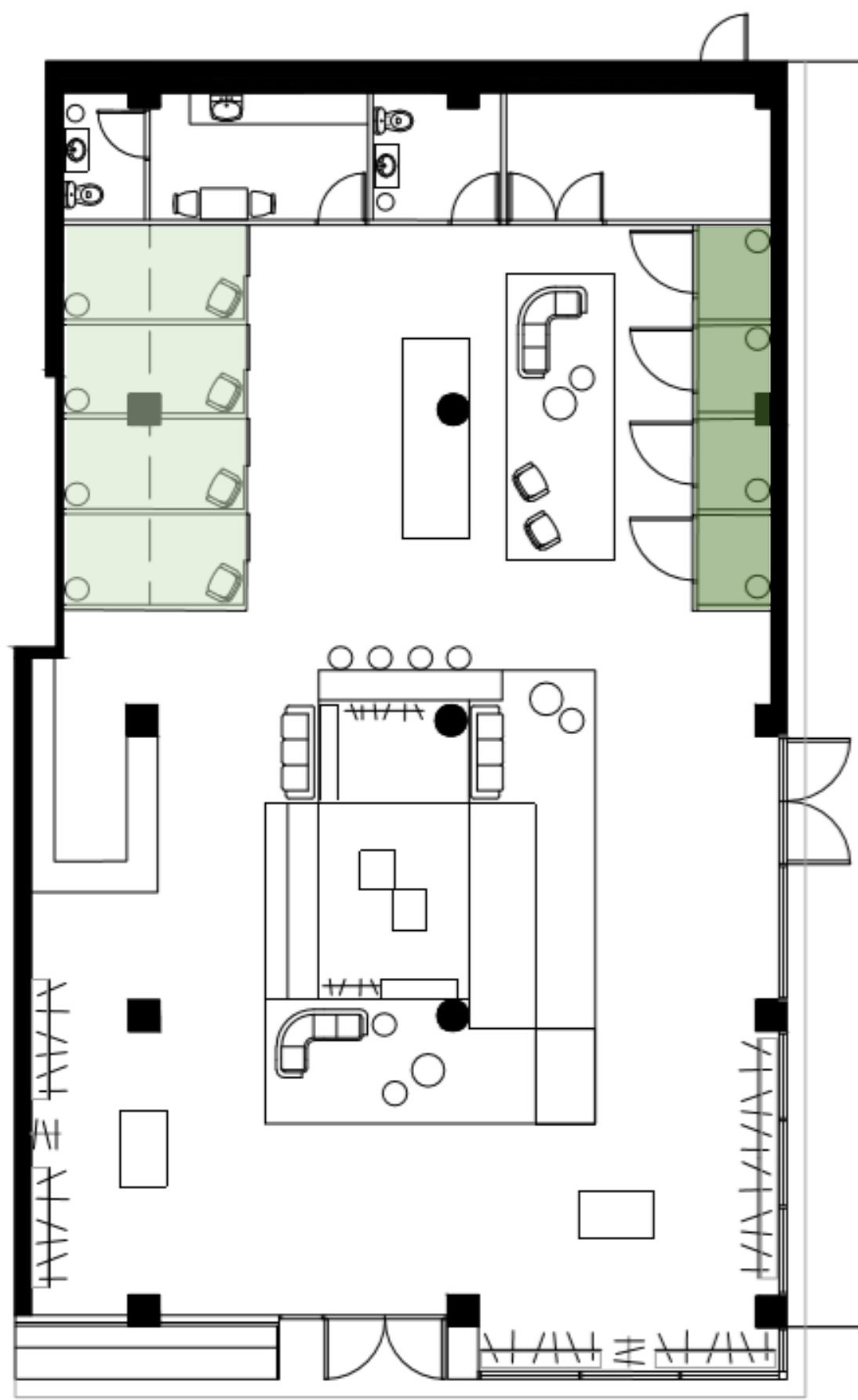
Perspective du bloc central

version magasinage



Perspective du bloc central

version événement

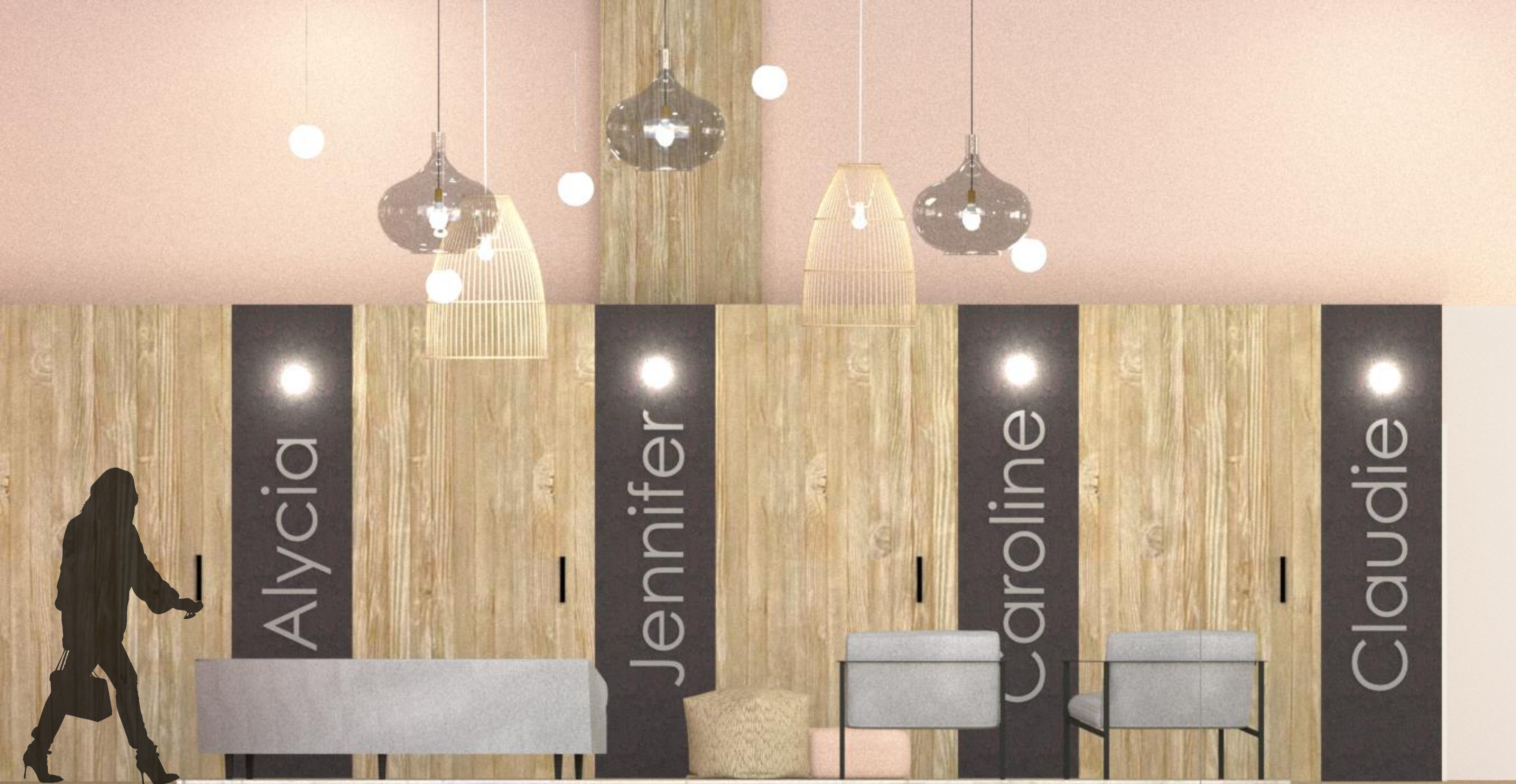


Zonage

Espace d'essayage

LÉGENDE

- Salons d'essayage
- Cabines d'essayage



Élévation des cabines d'essayage



Perspective d'un salon d'essayage



Contrôler
intensité/couleur
lumière



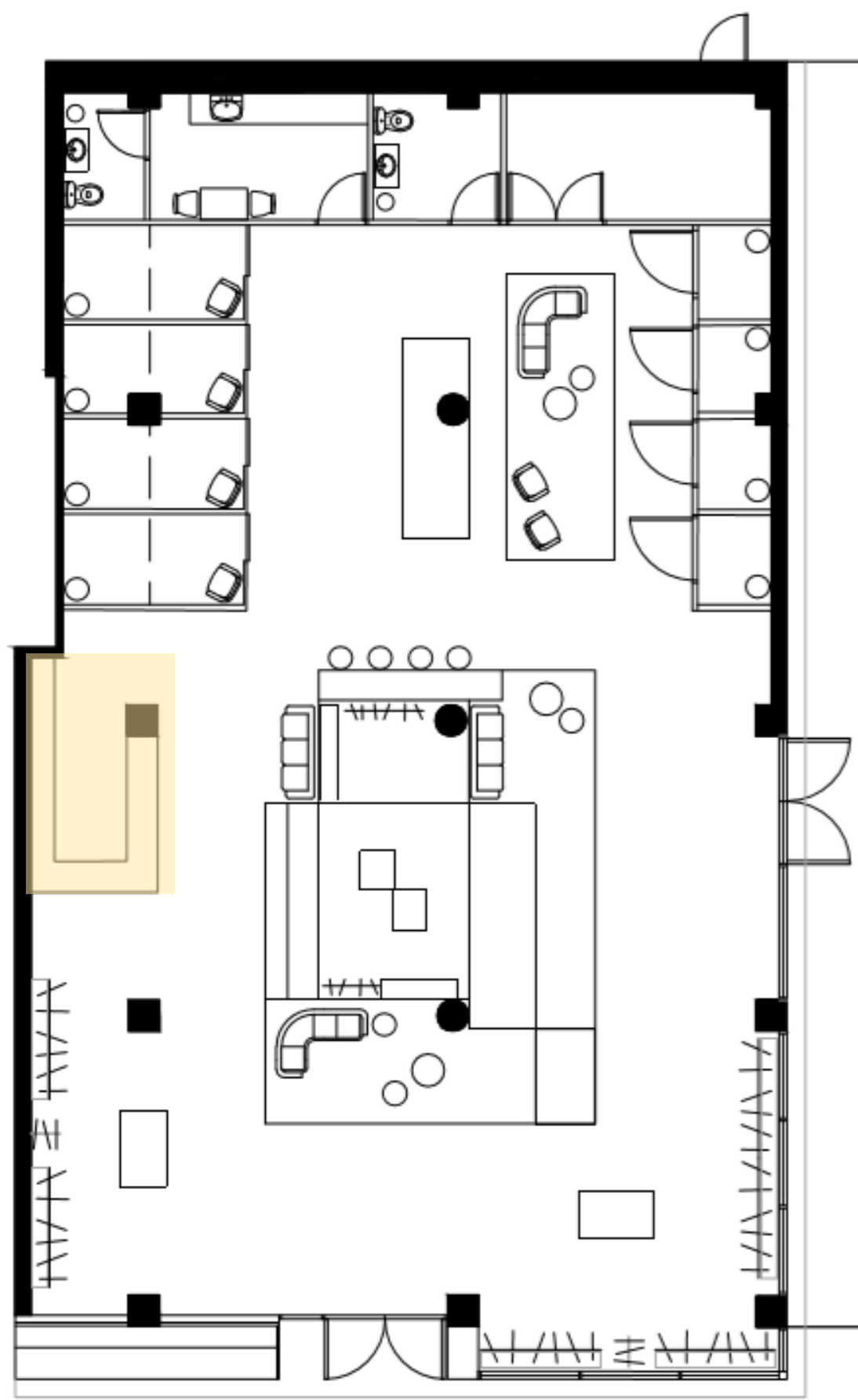
Choix de la
musique



Avoir un
breuvage



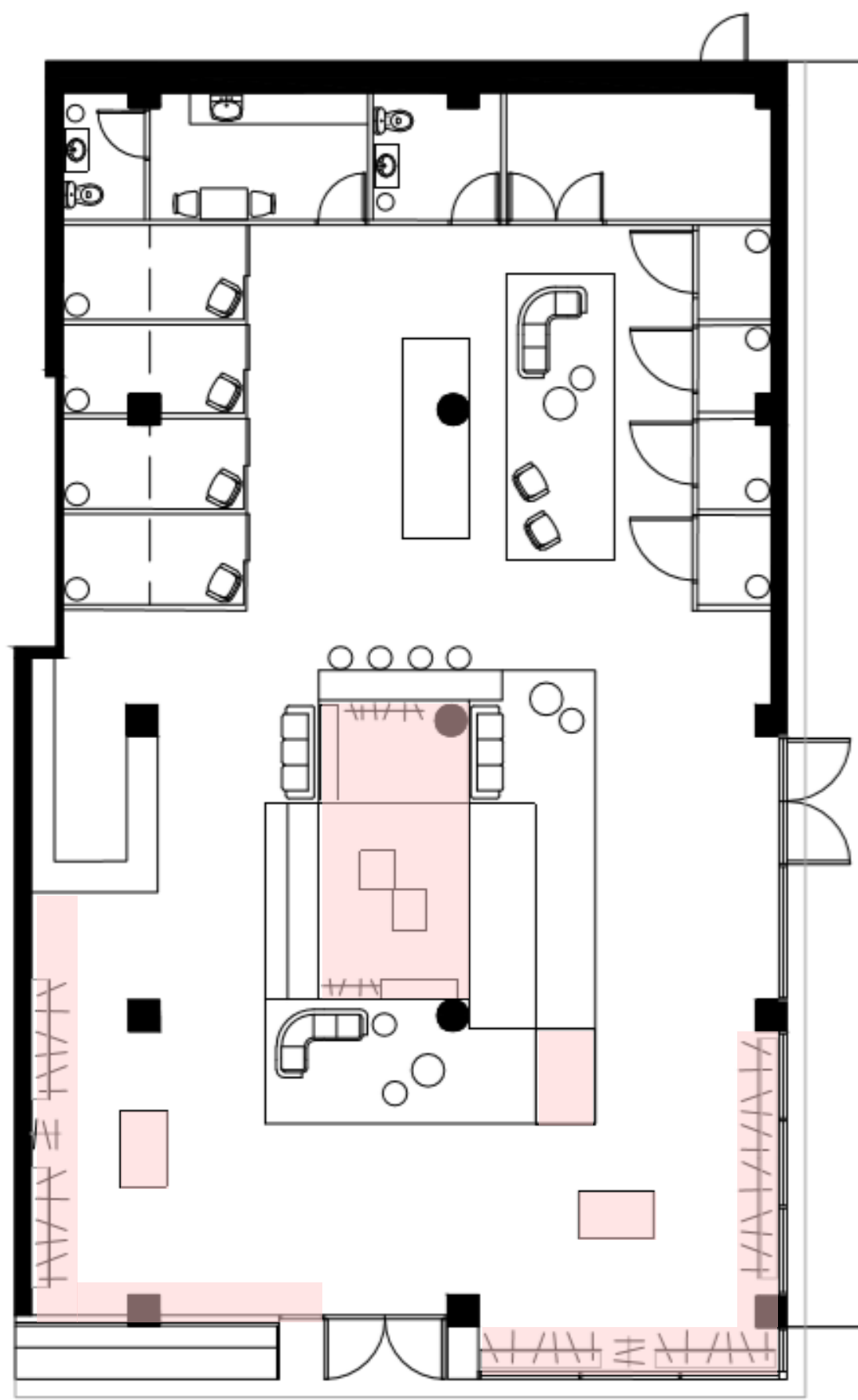
Bouton pour
demander service



Zonage caisse



Perspective de la caisse



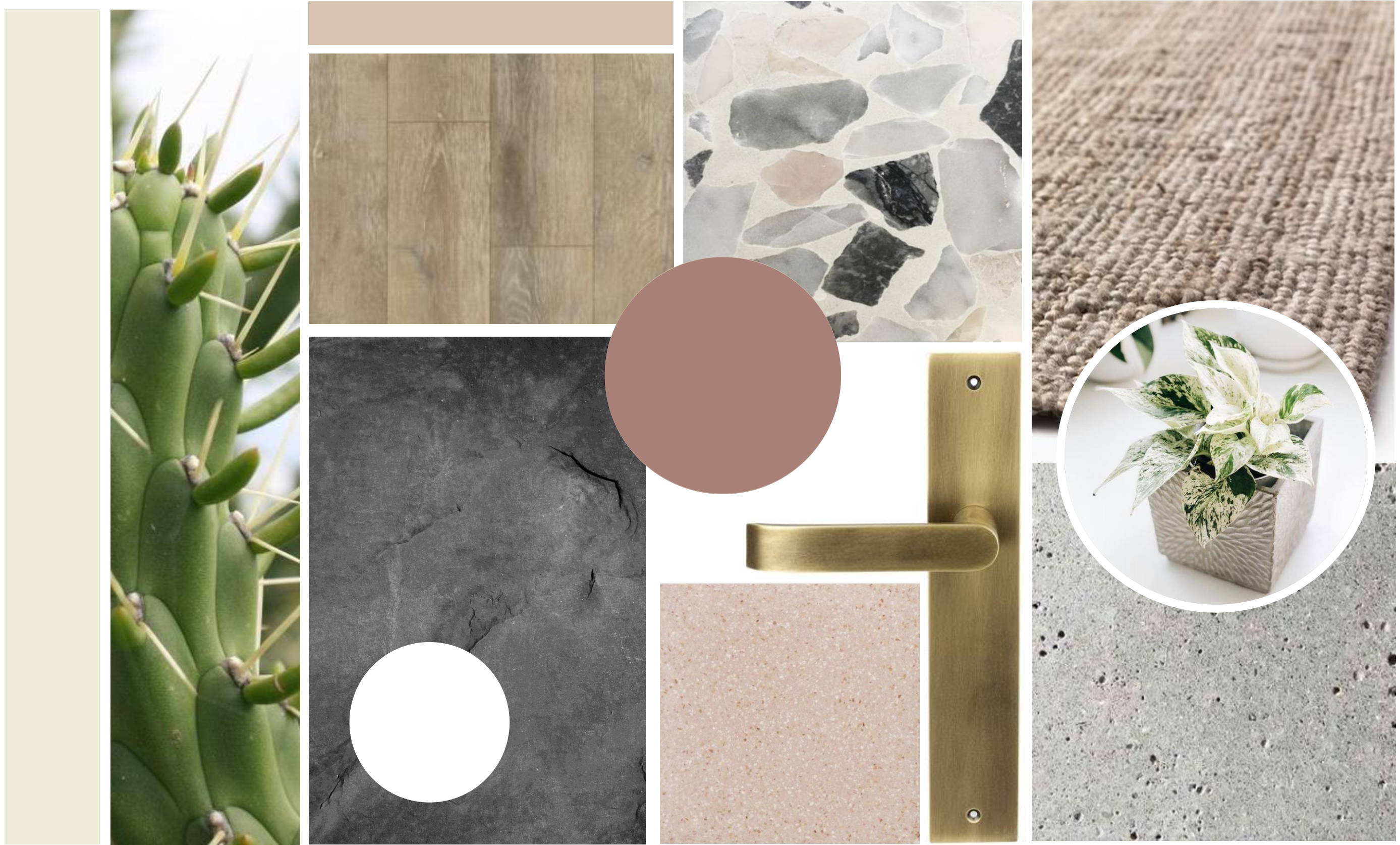
Zonage marchandise

* SUJET À CHANGEMENT SELON LES DIFFÉRENTES COLLECTION ET ÉVÉNEMENTS *



BE THE
GIRL
WHO GO
FOR IT

Élevation présentation merchandise



Matériaux



Mobiliers

GÉNÉRAL



ACCENT/TÂCHE



AMBIANCE



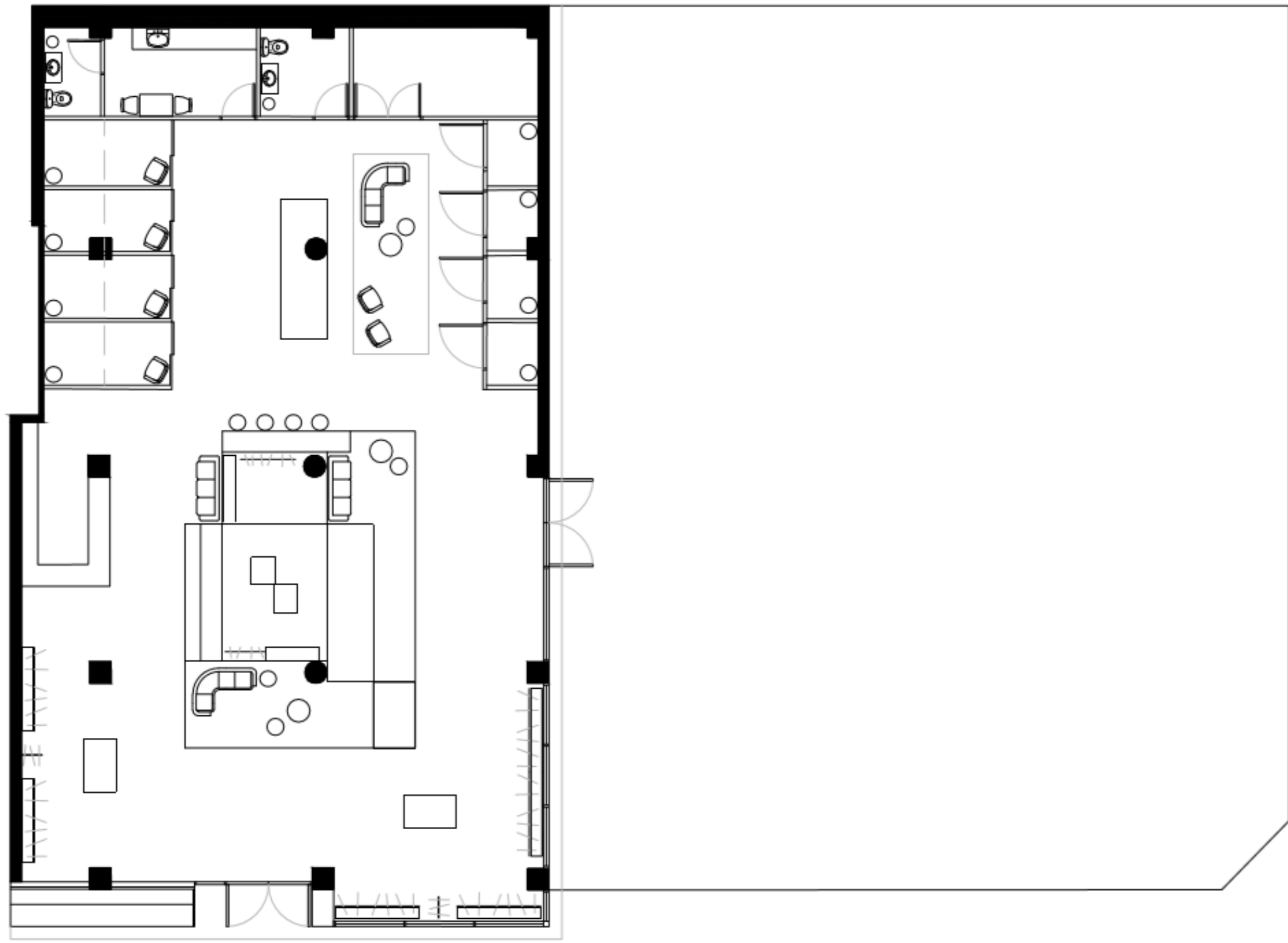
Appareils d'éclairage



Sources

- <http://www.tecturadesigns.com/search-by-color>
- <https://www.lumen.ca/fr/articles/expertises/eclairage-d-un-commerce-ou-d-une-boutique>
- <https://www.google.com/maps/place/Boul+St-Laurent+%26+Avenue+du+Mont-Royal+E,+Montr%C3%A9al,+QC+H2T+1N4/@45.5200362,-73.5861592,3a,75y,178.17h,82.81t/data=!3m6!1e1!3m4!1skZV5w2byJJAd1LcOJEag!2e0!7i16384!8i8192!4m13!1m7!3m6!1s0x4cc91bd30f949877:0xd428290f92f4e204!2sBoul+St-Laurent+%26+Avenue+du+Mont-Royal+E,+Montr%C3%A9al,+QC+H2T+1N4!3b1!8m2!3d45.5201135!4d73.5864023!3m4!1s0x4cc91bd30f949877:0xd428290f92f4e204!8m2!3d45.5201135!4d-73.5864023>
- <https://womance.ca/>
- MESHER, Lynne. Design commercial. Pyramyd.
- Dress up, promopress
- Powershop, new japanese retail design, birkhauser,
- Ultimate shop design, teneues
- Boutiques et showrooms 2, motta
- <https://www.boomerangpaint.com/catalog/>
- <https://www.ecohabitation.com/guides/2949/produits-a-privilegier-du-point-de-vue-environnemental-mr-22/>
- <https://pro.ceratec.com/FR/tuiles#/sFilters=22!276;31!148>
- <https://www.lumen.ca/fr/articles/expertises/eclairage-d-un-commerce-ou-d-une-boutique>

ANNEXE



PLAN D'AMÉNAGEMENT

3/32" = 1'-0"

TITRE DU PROJET

BOUTIQUE WOMANCE

ÉCHELLE

3/32" = 1'-0"

DESSINÉ PAR

AUDREY-ANNE PAQUIN

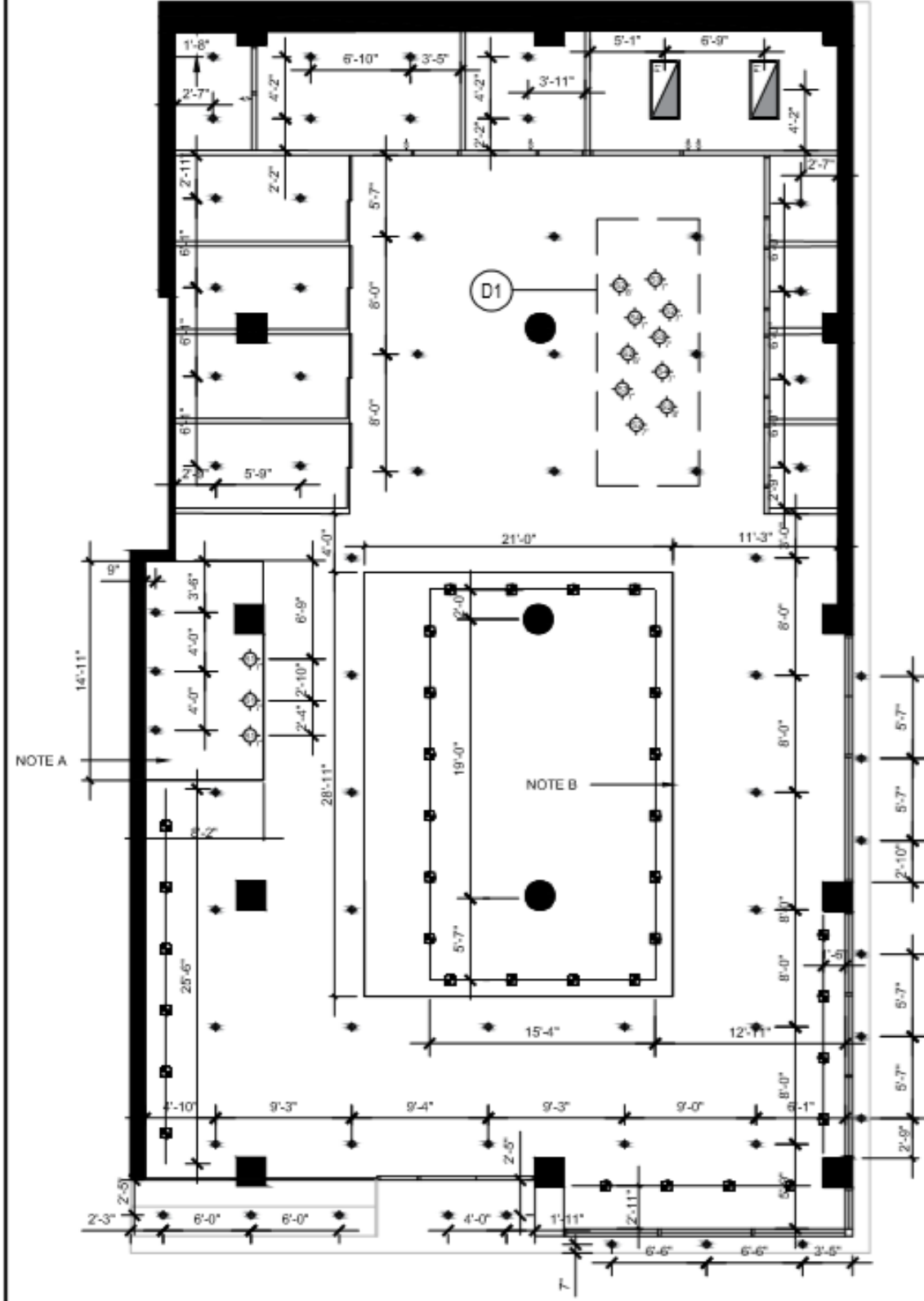
TITRE DU DESSIN

PLAN D'AMÉNAGEMENT

DATE

27-04-20

1/1



PLAN PLAFOND RÉFLÉCHI

ÉCHELLE 3/32" = 1'-0"

LÉGENDE D'APPAREILS D'ÉCLAIRAGE

SYMBLES	TYPES	DESCRIPTION
	TUILE LUMINEUSE	PHILIPS 46 EVOKIT 2X4 30L22W84020-107G4 3000 LUMENS/TUILE
	ENCASTRÉ	ENCASTRÉ LED PRILUX #PR1R20-G01-72 600 LUMENS MULTILUMINAIRE
	SUSPENDU	SUSPENDU SIMPLE PLEASANT FIELDS #156566 245 LUMENS LUMENCO
	SUSPENDU	SINNERLING #703.150.30 22W IKEA
	SUSPENDU	ROLLSBO GOTHEN #793.204.09 300 LUMENS MULTILUMINAIRE
	SUSPENDU	EGLO 204078A #162171 CORRETO 60W MULTILUMINAIRE
	SPOTLIGHT SUR RAIL	LAZER TRACK LIGHTNING #LZR308 100W COOPER LIGHTNING

NOTES GÉNÉRALES

1. DALLE DU PLANCHER SUPÉRIEUR (PLAFOND) RECOUVERT DE GYPSE À HAUTEUR LIBRE DE 12'
SAUF SI INDICATION CONTRAIRE.

NOTES SPÉCIFIQUES

A. RETOMBÉ DE PLAFOND À 8' DU SOL
B. RETOMBÉ DE PLAFOND À 10' DU SOL

TITRE DU PROJET

BOUTIQUE WOMANCE

ÉCHELLE

3/32" = 1'-0"

DESSINÉ PAR

AUDREY-ANNE PAQUIN

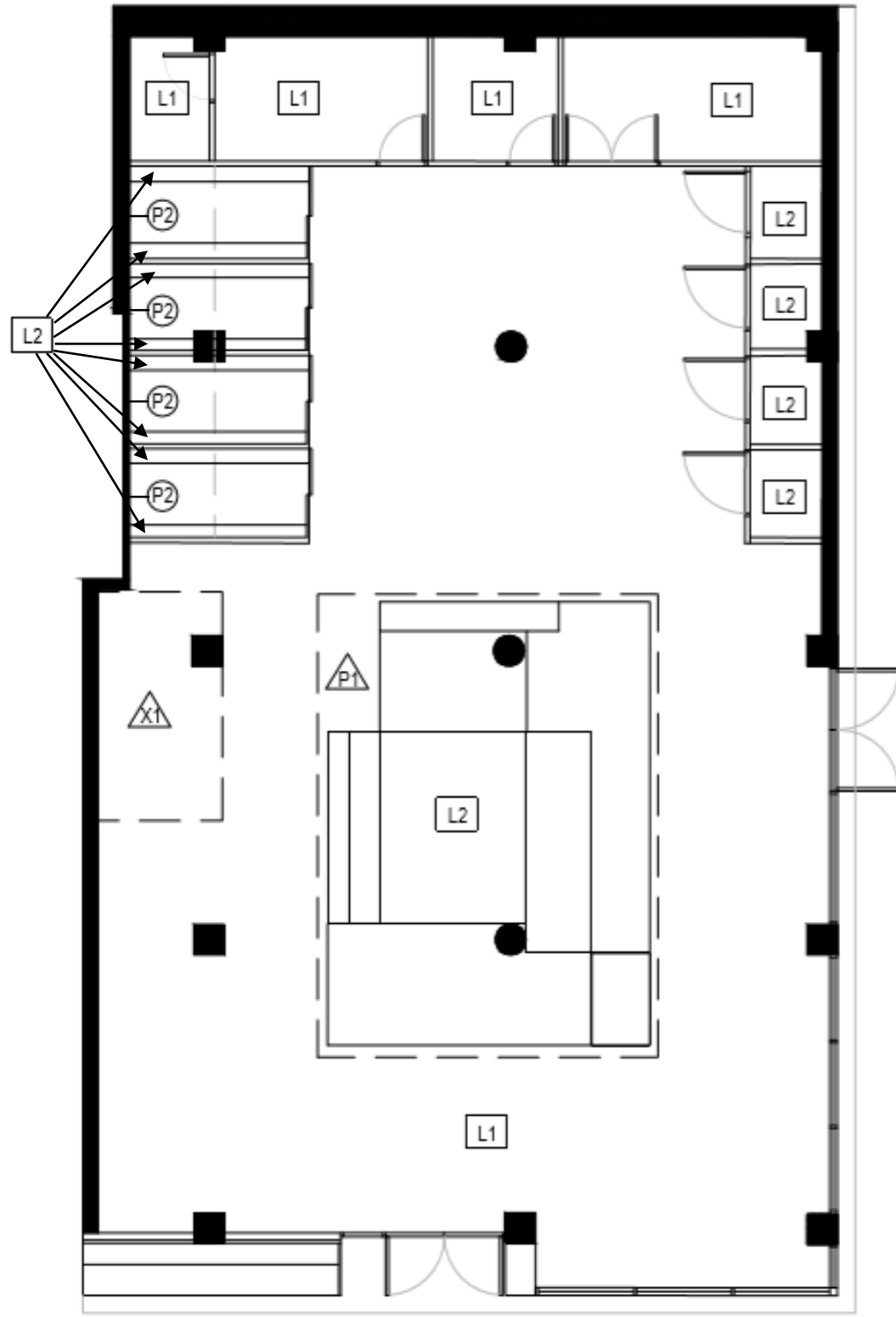
TITRE DU DESSIN

PLAN PLAFOND RÉFLÉCHI

DATE

27-04-20

1/1



PLAN DES FINIS

3/32" = 1'-0"

LÉGENDE DES FINIS

(X1) FINITION DES MURS	(X1) FINITION DE PLAFOND
(P1) PEINTURE FARROW & BALL JAMES WHITE FINI VELOUTÉ NO. 2010	(P1) PEINTURE FARROW & BALL JAMES WHITE FINI MAT NO. 2010
(P2) PEINTURE FARROW & BALL SETTING PLASTER FINI VELOUTÉ NO. 231	(P2) PEINTURE FARROW & BALL SETTING PLASTER FINI MAT NO. 231
(X1) FINITION DE PLANCHER	
(L1) LINOLÉUM ARMSTRONG BRUSHED OAK TAN PC014 PRYZM 167MM X 1208MM X 6,5MM	
(L2) LINOLÉUM ARMSTRONG ROSE	

NOTES GÉNÉRALES

1. TOUS LES MURS SONT PEINTS AVEC LE FINI P1 DU SOL JUSQU'À 8 PIEDS DU SOL.
2. À PARTIR DE 8 PIEDS DU SOL JUSQU'AU PLAFOND, LE FINI P2 COUVRE LES MURS.
2. L'ENTIÈREMENT DU SOL EST RECOUVERT AVEC LE FINI L1 SAUF AUTREMENT INDIQUÉ.

TITRE DU PROJET

BOUTIQUE WOMANCE

ÉCHELLE

3/32" = 1'-0"

DESSINÉ PAR

AUDREY-ANNE PAQUIN

TITRE DU DESSIN

PLAN DES FINIS

DATE

27-04-20

1/1

Sources des matériaux



JAMES WHITE

No. 2010



SETTING PLASTER

No. 231

Peinture

<https://www.farrow-ball.com/en-us/paint-colours>



M 969



PELLE D'ANGELO

Terrazo

<https://www.moruzzi.com/terrazzo-pelle-d-angelo>



Brushed Oak Tan

PC014

PRYZM

167 mm x 1208 mm x 6.5 mm

Plancher linoléum

<https://www.armstrongflooring.com/commercial/fr-ca/products/rigid-core/pryzm/item/PC014.html>

Sources des accessoires



<https://www.bouclair.com/en/decor-and-pillows/greenery/artificial-aralia-tree-9397635M.html>



<https://www.bouclair.com/en/decor-and-pillows/greenery/ficus-in-rattan-pot-9398870M.html>



<https://www.bouclair.com/en/kids-and-baby/kids-decor/decorative-hourglass-with-coloured-sand-9397533M.html>



<https://www.bouclair.com/en/sale/decor-and-pillows/garrett-faux-suede-decorative-pillow-22-x-22-9392107M.html>



<https://www.bouclair.com/en/decor-and-pillows/greenery/plant-on-a-wood-stand-9399308M.html>



<https://www.bouclair.com/en/bed-and-bath/bed/decorative-pillows/chita-decorative-pillow-20-x-20-9389523.html>

Sources du mobilier



<https://www.bouclair.com/en/furniture/ottomans-and-benches/round-fabric-ottoman-with-handles-9396908M.html>



<https://www.westelm.com/products/cotton-canvas-poufs-t4900/?pkey=s%7Ccanvas%20pouf%7C1>



<https://www.cb2.com/curvo-light-grey-velvet-sofa/s684448>



https://us.hay.com/furniture/seating/stools/about-a-stool-32-counter-stool/100128012.html?lang=en_US&mrkgcl=1231&mrkgadid=3325128414&adpos=1o3&creative=308994804850&device=m&matchtype=&network=g&gclid=Cj0KCQiAn4PkBRCDA RIsAGHmH3czG0N9cPqSRCY DyMI-VZ-4me6GFtADklo frUleR8CIVWkJL8BQMaApCVEALw wcb



<https://www.huppe.net/product.asp?Lg=En&ProduitID=657>

<https://www.huppe.net/product.asp?Lg=En&Product=SOFA&ProduitID=658>



<https://www.huppe.net/product.asp?Lg=En&Product=ARM%20CHAIR&ProduitID=660>

Sources des luminaires



<https://www.multiluminaire.ca/e-glo-204078a-162171>



<https://www.ikea.com/ca/fr/p/rollsbo-gothem-suspension-avec-ampoule-s79320409/>



<https://www.multiluminaire.ca/elk-31643-1-156566>



<https://www.lumenco.ca/contrast-prilux-prir20-g01-72.html>



http://www.cooperindustries.com/content/dam/public/lighting/products/documents/halo/spec_sheets/adv990372.pdf



<https://www.ikea.com/ca/fr/p/sinnerlig-suspension-bambou-70315030/>

Assemblage gypse sur béton

