

DEI 3040: Atelier thématique avancé



PROJET DE FIN D'ÉTUDE

HÔTEL-BOUTIQUE

INSPIRÉ DE

LA CULTURE & L'ARCHITECTURE

ÉGYPTIENNE ANTIQUE



Réalisé par: MARY FAWZY

École de design

Faculté d'aménagement

Université de Montréal

CONTEXTE & IDENTITÉ

VALEURS

- Luxe
- Exotisme
- Subtilité

OBJECTIFS

- Créer une marque unique
- Promouvoir le tourisme
 - Instruire
 - Charmer
 - Évader

DÉFIS

- Sortir des clichés
- Doser & équilibrer
- Éviter le déjà-vu



PROGRAMME

Parcours
2 200 Pl²

Espace pour le personnel
790 Pl²

Suites d'hôtel
4 040 Pl²

Café- Bar
2 290 Pl²

Salon de bain au lait
1 650 Pl²

Réception

Salles d'employés

4 Suites avec lit King

Spectacle & festività

Réception du salon

Zones d'exposition

Rangement

4 Suites avec 2 lits doubles

Jeux de société

Bain au lait à la Cléopâtre

Superficie totale: 10 680 Pl²

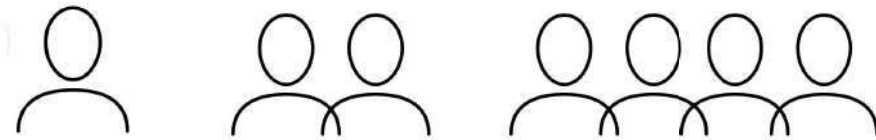
Inspirations



USAGERS

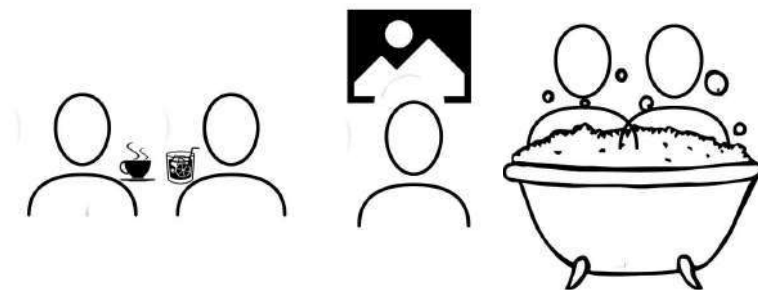
Usagers primaires

- Clients passant la nuit dans l'hôtel



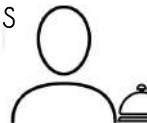
- Client passant un "Day-use"

- Client venant uniquement pour les services de l'hôtel




Usagers secondaires

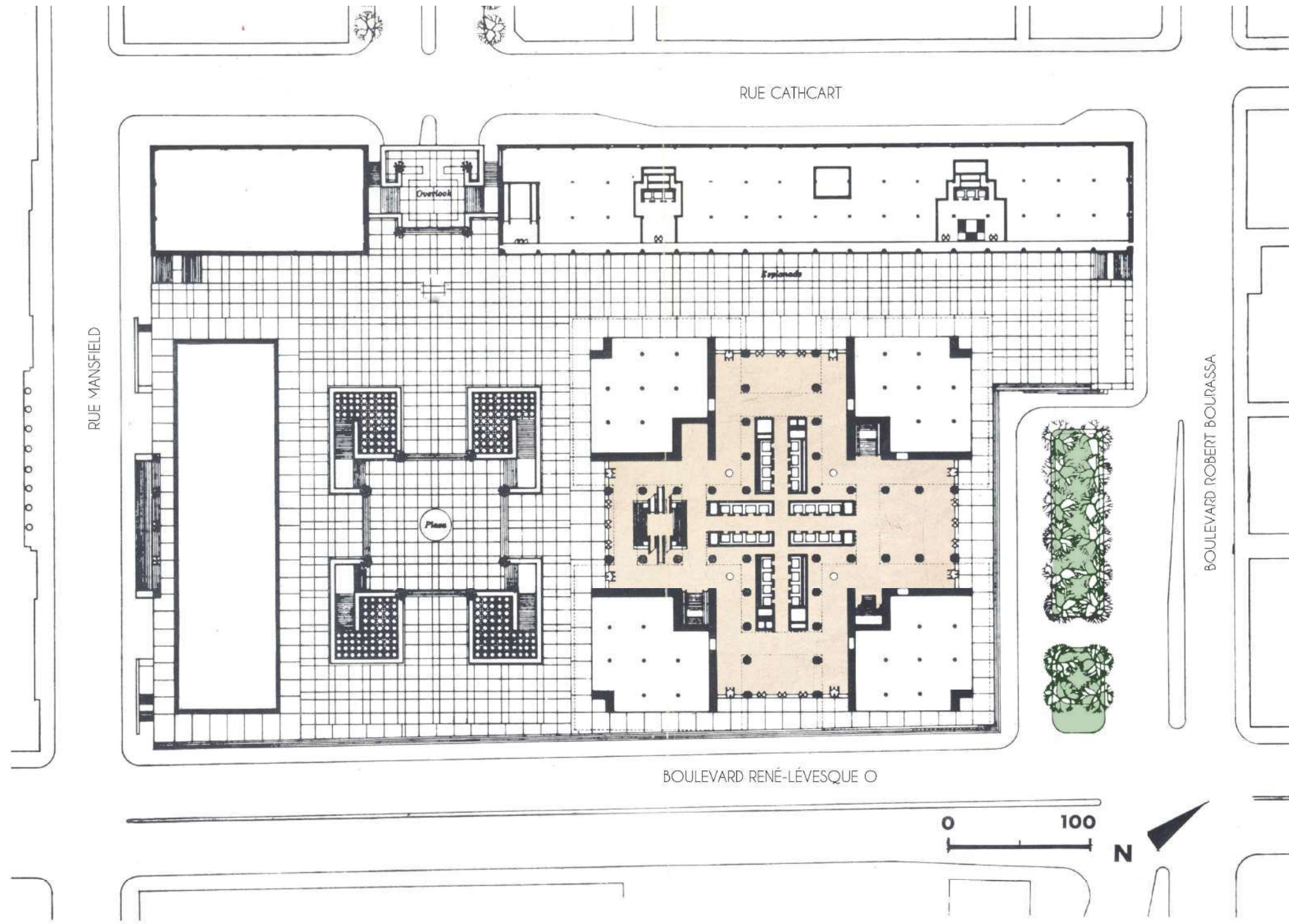
- Les serveurs 

- Les réceptionnistes 

- La conciergerie 

- Les personnes d'entretien 

IMPLANTATION

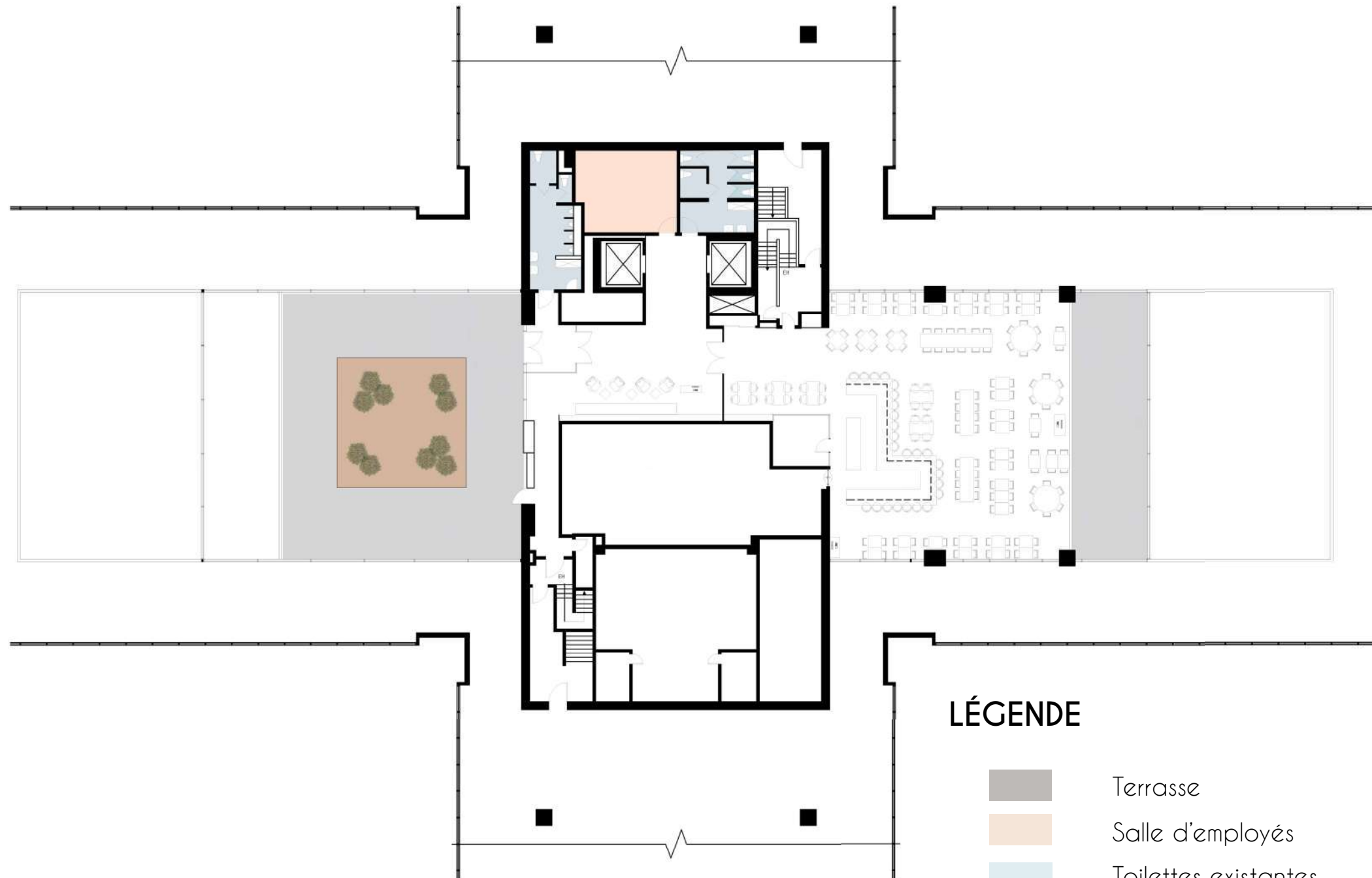


PLAN D'IMPLANTATION



PLACE VILLE-MARIE

ANALYSE DE L'EXISTANT



LÉGENDE

- Terrasse
- Salle d'employés
- Toilettes existantes
- Jardin



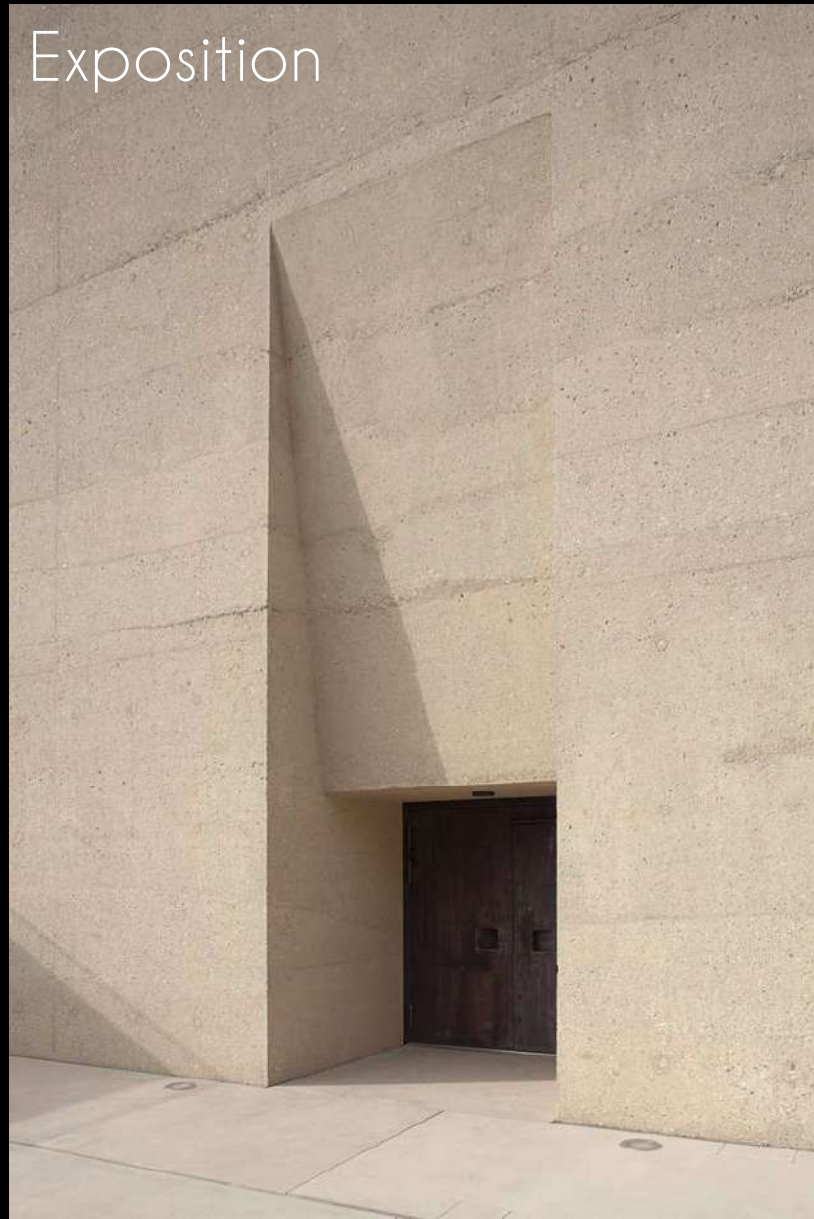
Lumière Zénithale



Facade vitrée



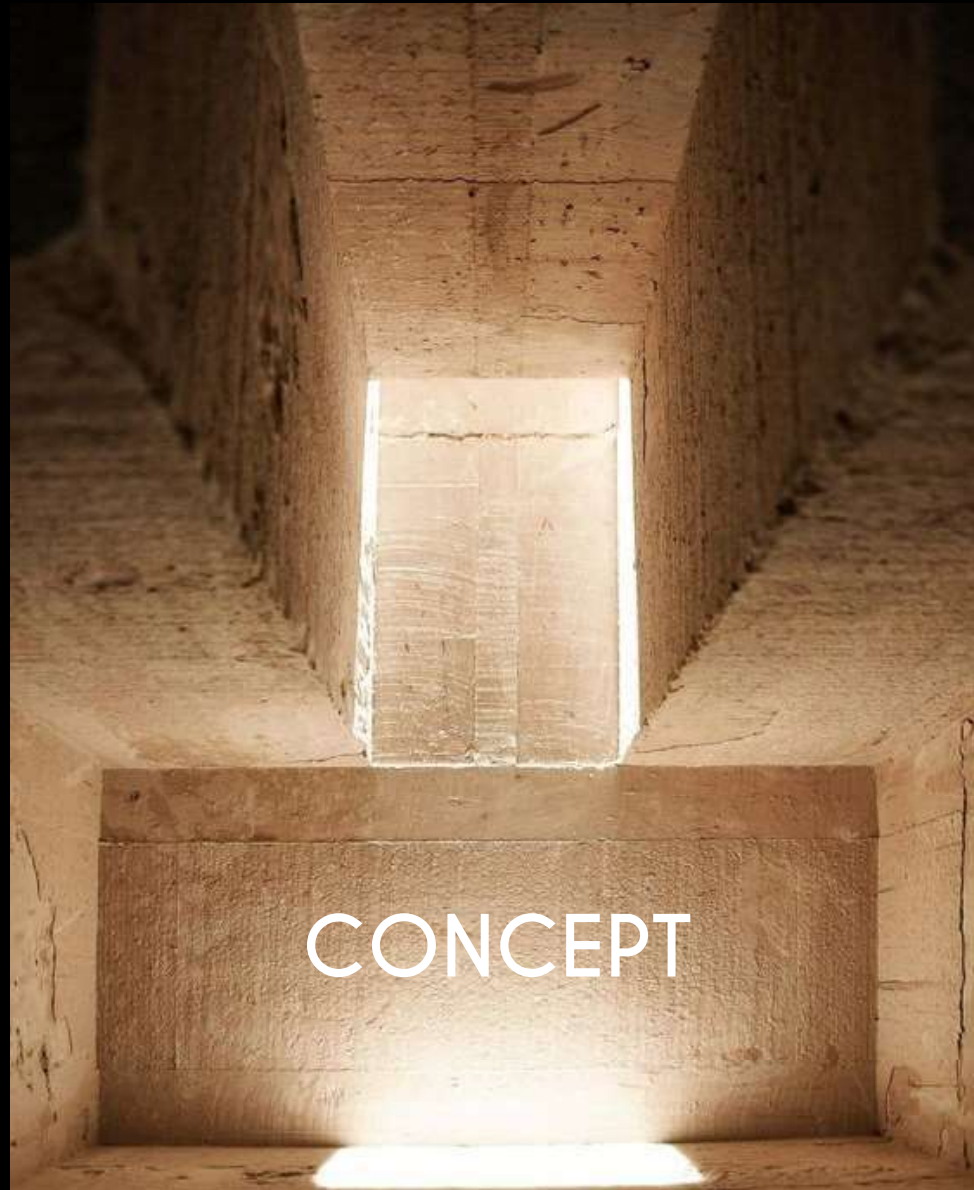
Exposition



Évasion



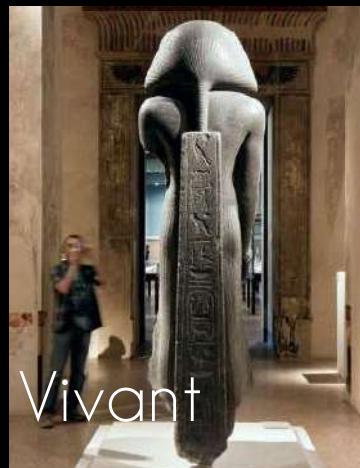
CONCEPT



Voyage



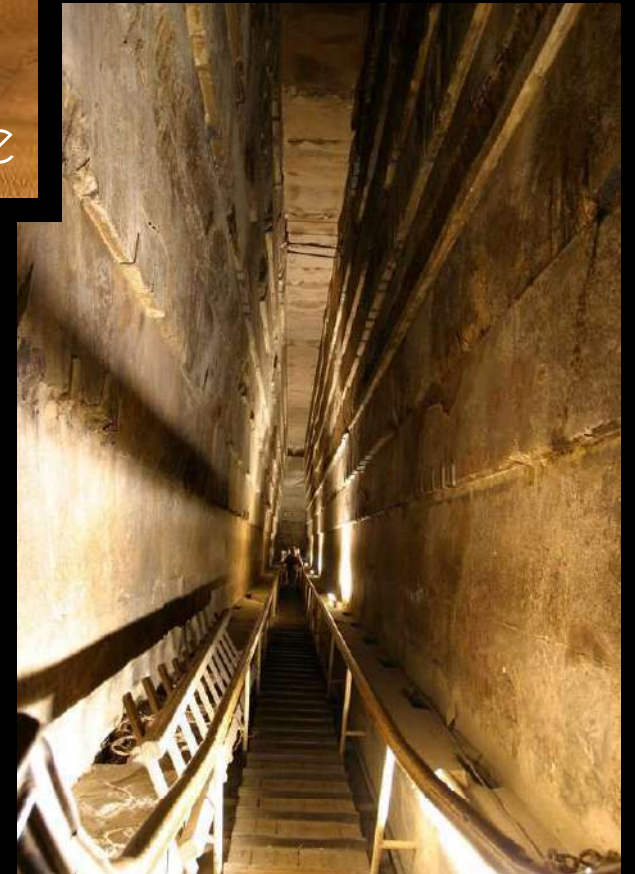
Musée

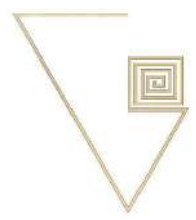


Vivant



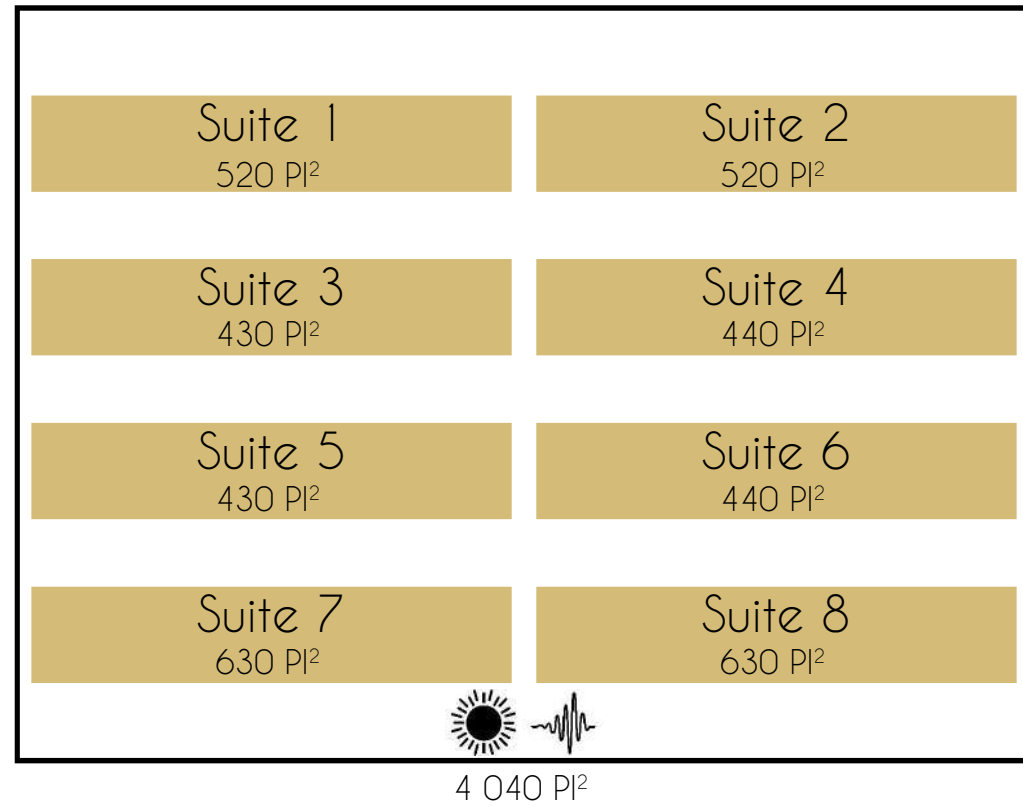
Contemplation





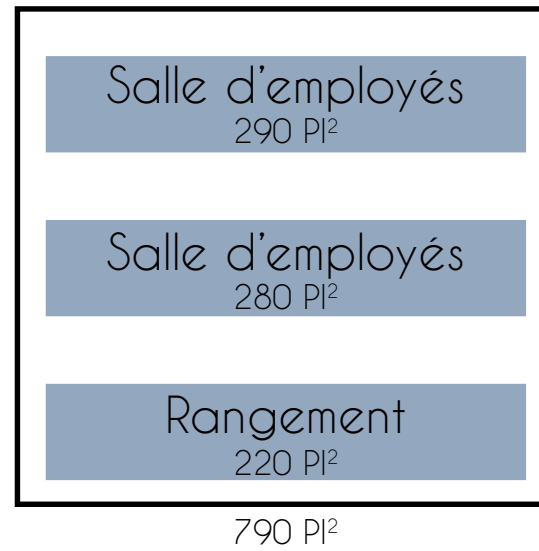
ORGANIGRAMME DE PROXIMITÉ

Espaces privés

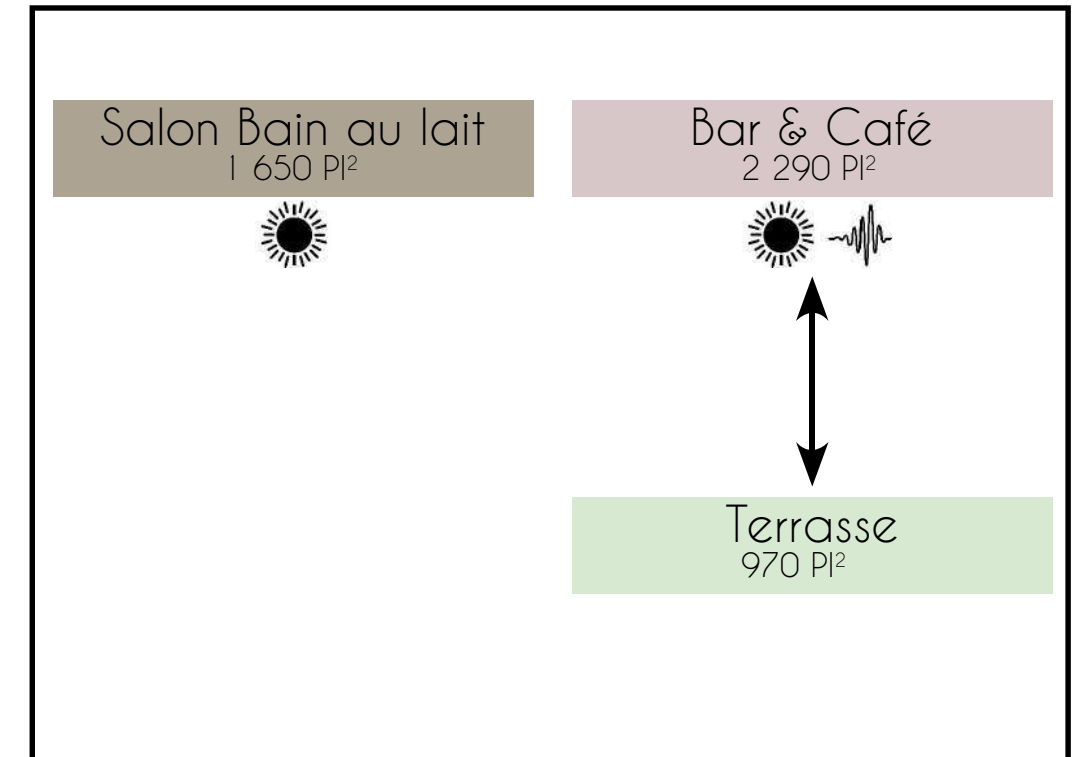


Superficie totale: 10 680 PI²

Espace pour le personnel



Espaces publics



LÉGENDE



Accès



Espace ouvert & Parcours



Types d'espace



Espaces fermés



Accès à la lumière naturelle






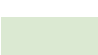


Isolation phonique



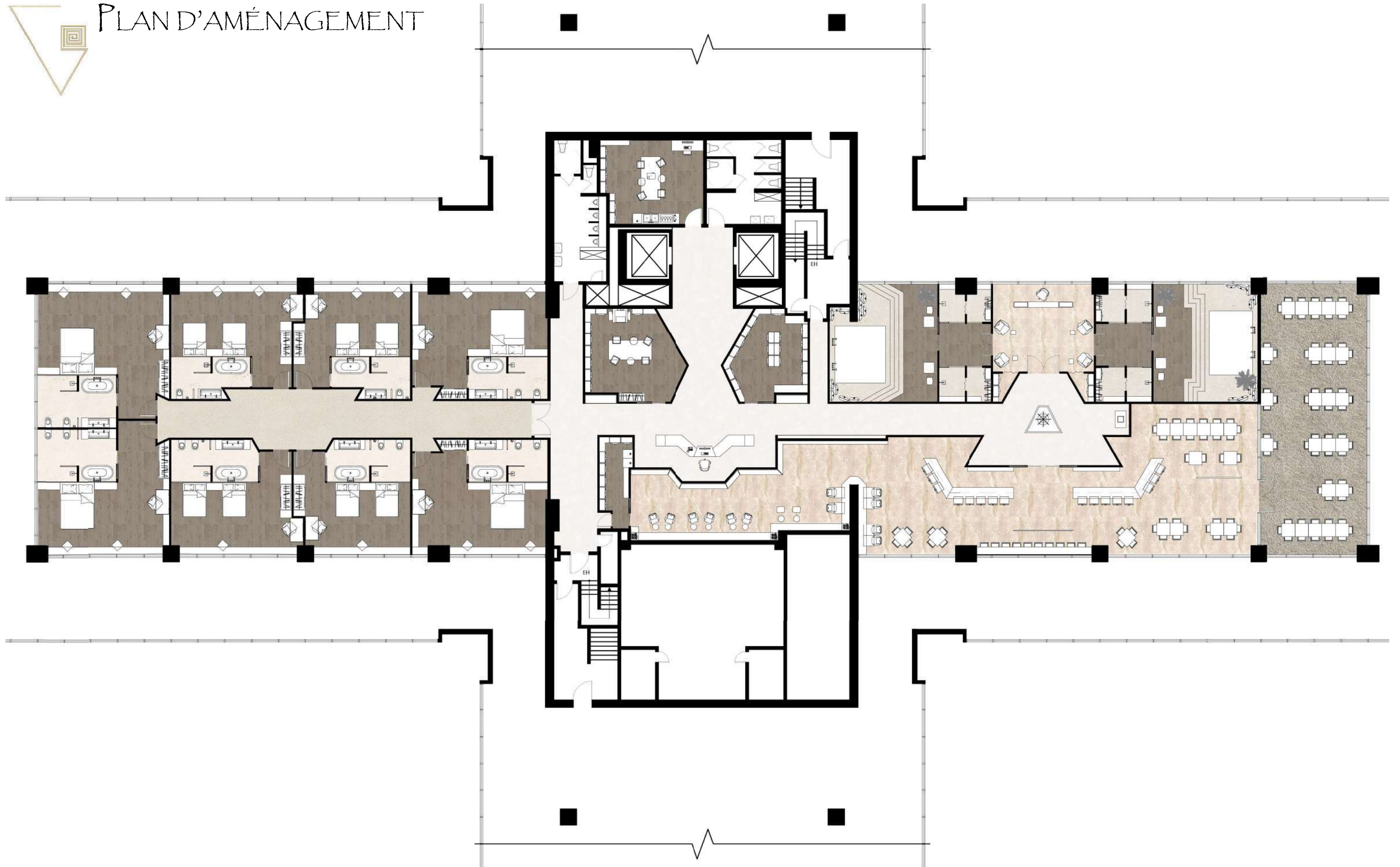
Superficie totale: 10 680 PI²

LÉGENDE

- | | |
|--|--|
|  Réception & Parcours |  Salon Bain au lait |
|  Salle d'employés & rangement |  Café/Bar |
|  Suites |  Terrasse |



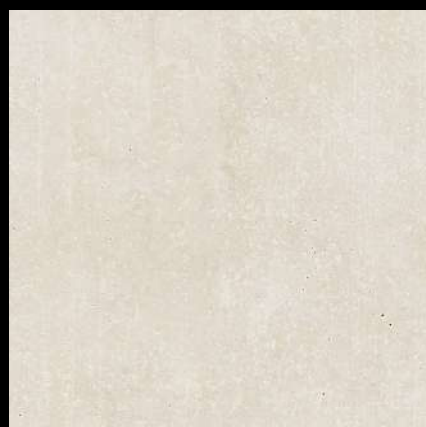
PLAN D'AMÉNAGEMENT



Revêtement mural



Pierre naturelle
Breccia Sarda

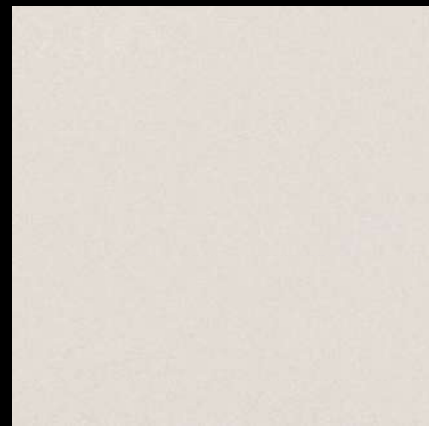


Béton calcaire



Mosaïque en Pierre polie
Luxor Bianco Dolomiti

Revêtement de plancher



Silestone
Yukon



Moquette
Louvre beige



Bois
Vieux chêne gris

Matériaux d'accent



Métal doré



Cuir rouge Bordeaux



Pierre artisanale sculptée





Réception

Temple

Mystère

Ambiance mystique



RECEPTION

Accueil

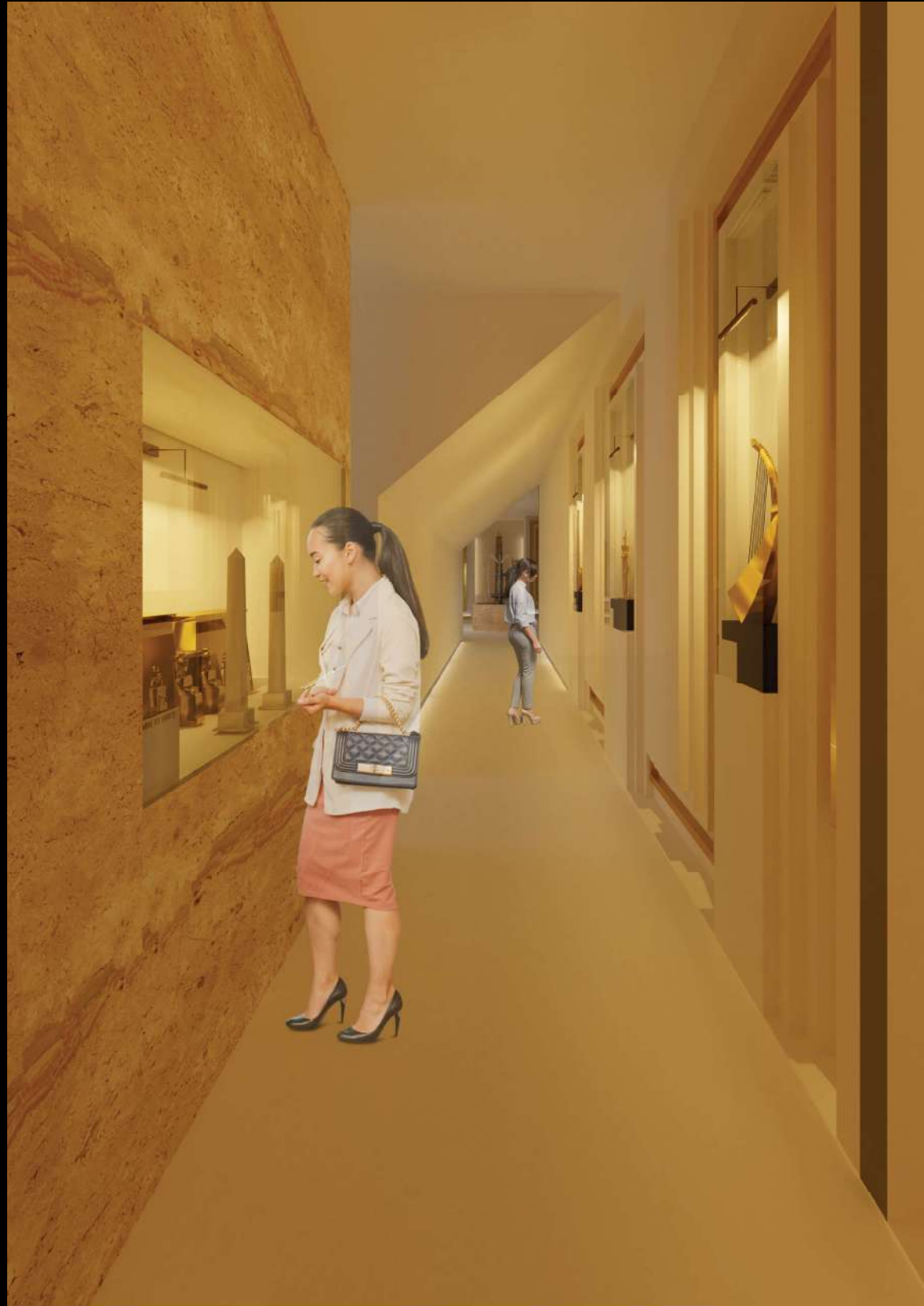
Logo

Image de marque

Pylône

Construction massive



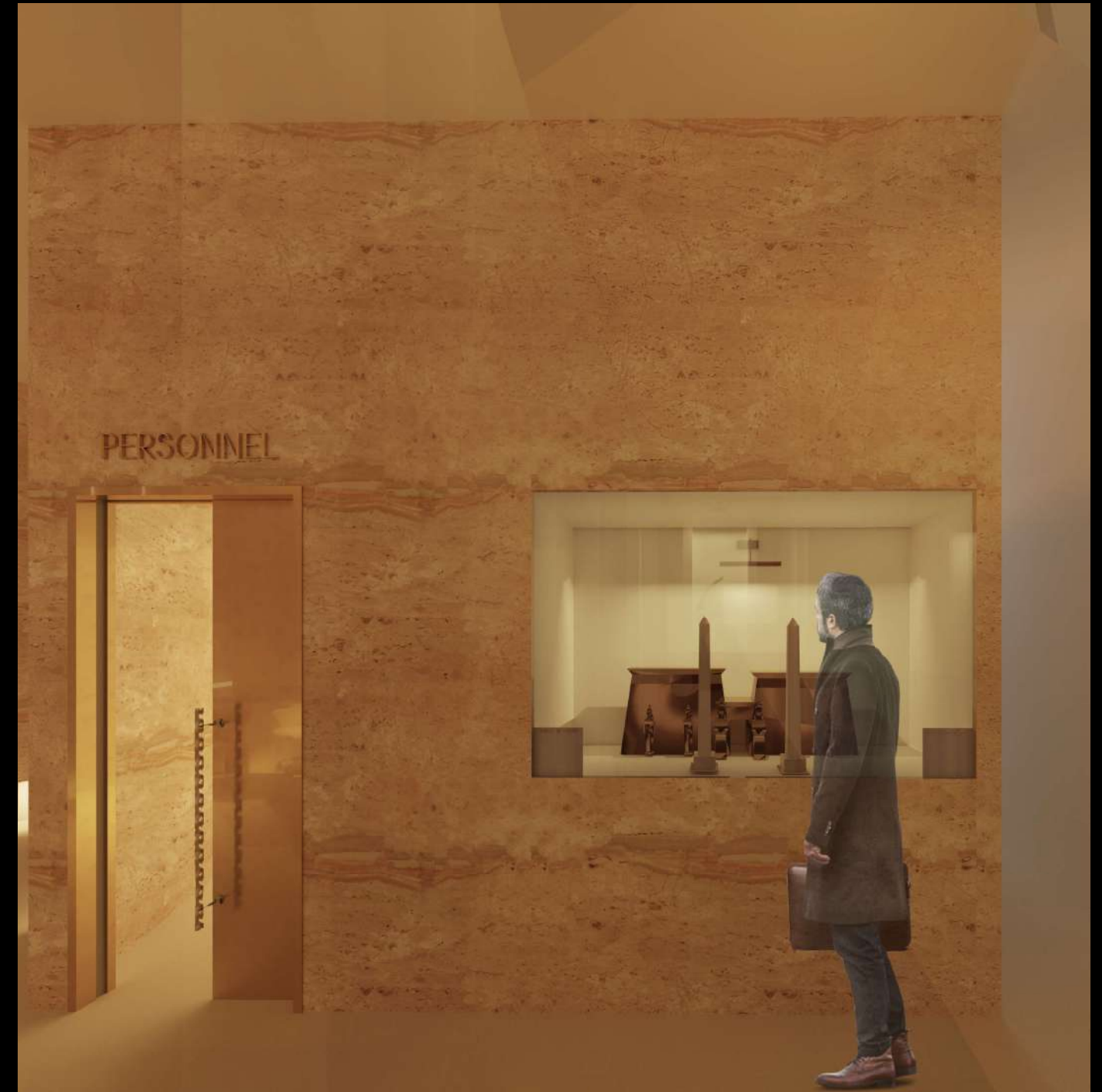


PLAN D'EXPOSITION





EXPOSITION SUR LES PYRAMIDES



EXPOSITION SUR LE TEMPLE DE LUXOR



EXPOSITION SUR HATHOR



EXPOSITION SUR L'OBÉLISQUE

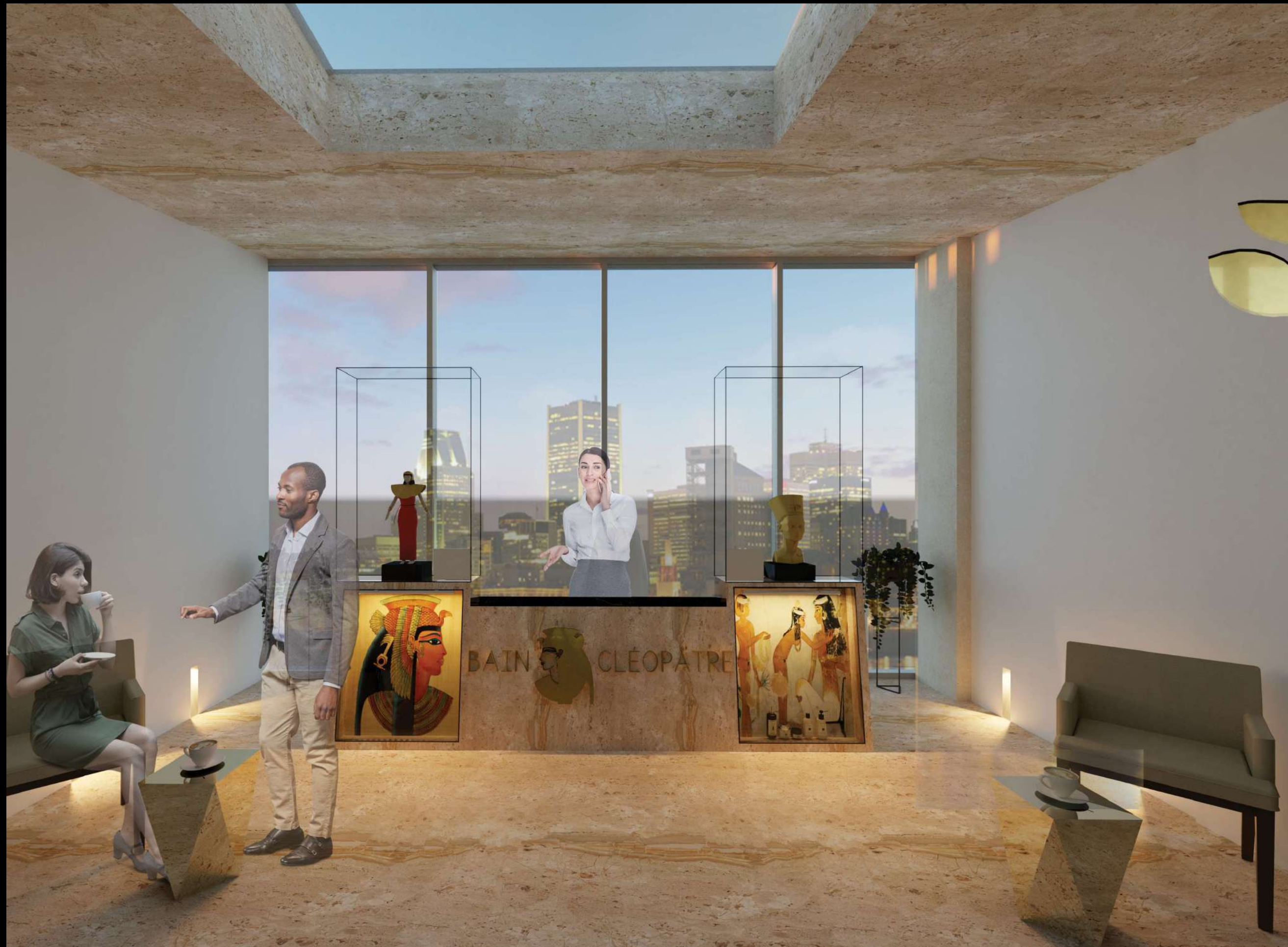


LE CARREFOUR



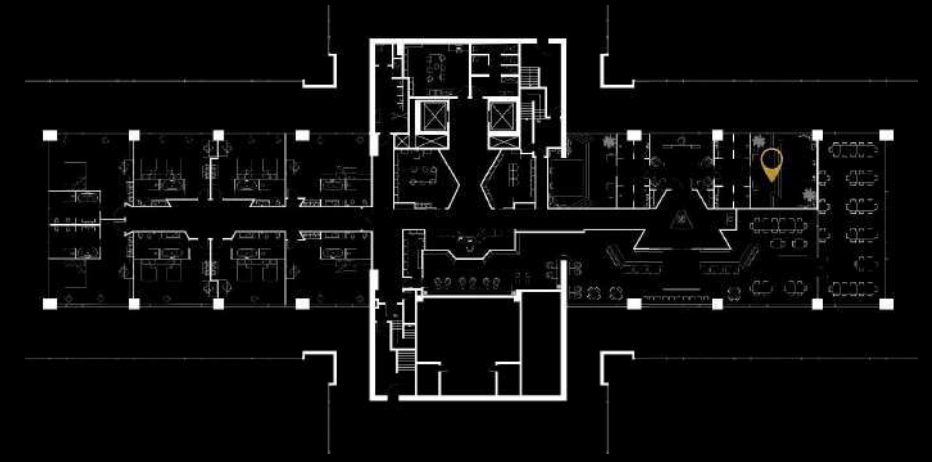
RÉCEPTION DU BAIN À LA CLÉOPÂTRE







BAIN À LA CLÉOPÂTRE



VUE DE FACE



VUE DE CÔTÉ





Ambiance tamisée

Relaxation

VUE VERS L'EXTÉRIEUR





Ambiance de matin

Mur d'accent

Jeu d'ombrage



VUE DU BAR



AMBIANCE DE SOIR



ZONE LOUNGE





VUE DU
LOUNGE
& BAZAR



VUE DU LOUNGE



ÉLÉMENTS INTÉRIEURS



Marbre Noir/doré



BOOK | Lampe de table par fambuena



SALICE | Applique en verre par Siru



WINK | Suspension par Houtique



COALESSE | Chaise CH24 de Steelcase



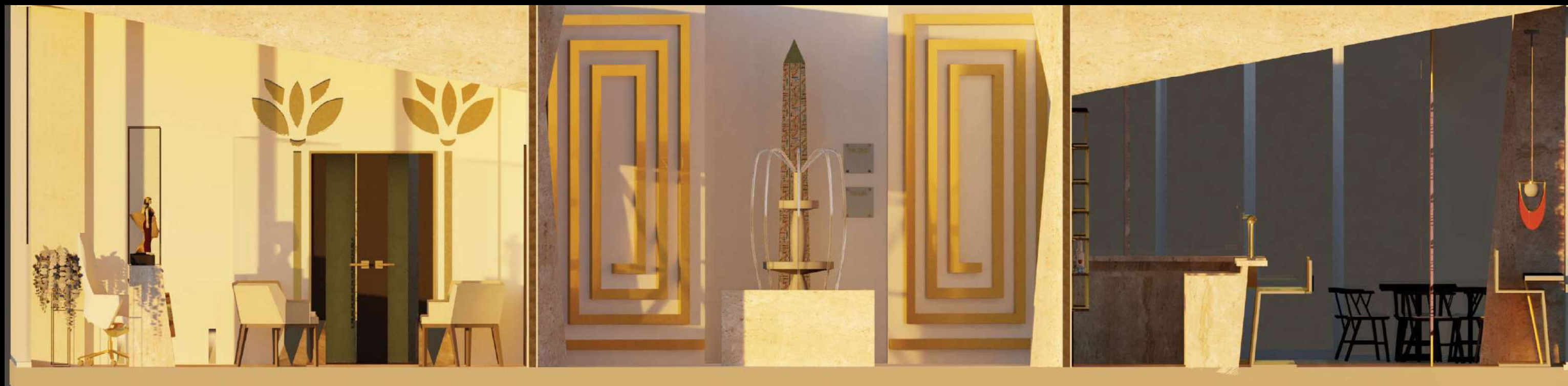
COALESSE | Tabouret CH53 de Steelcase



WEST ELM WORK NOLAN | Table d'appoint de Steelcase

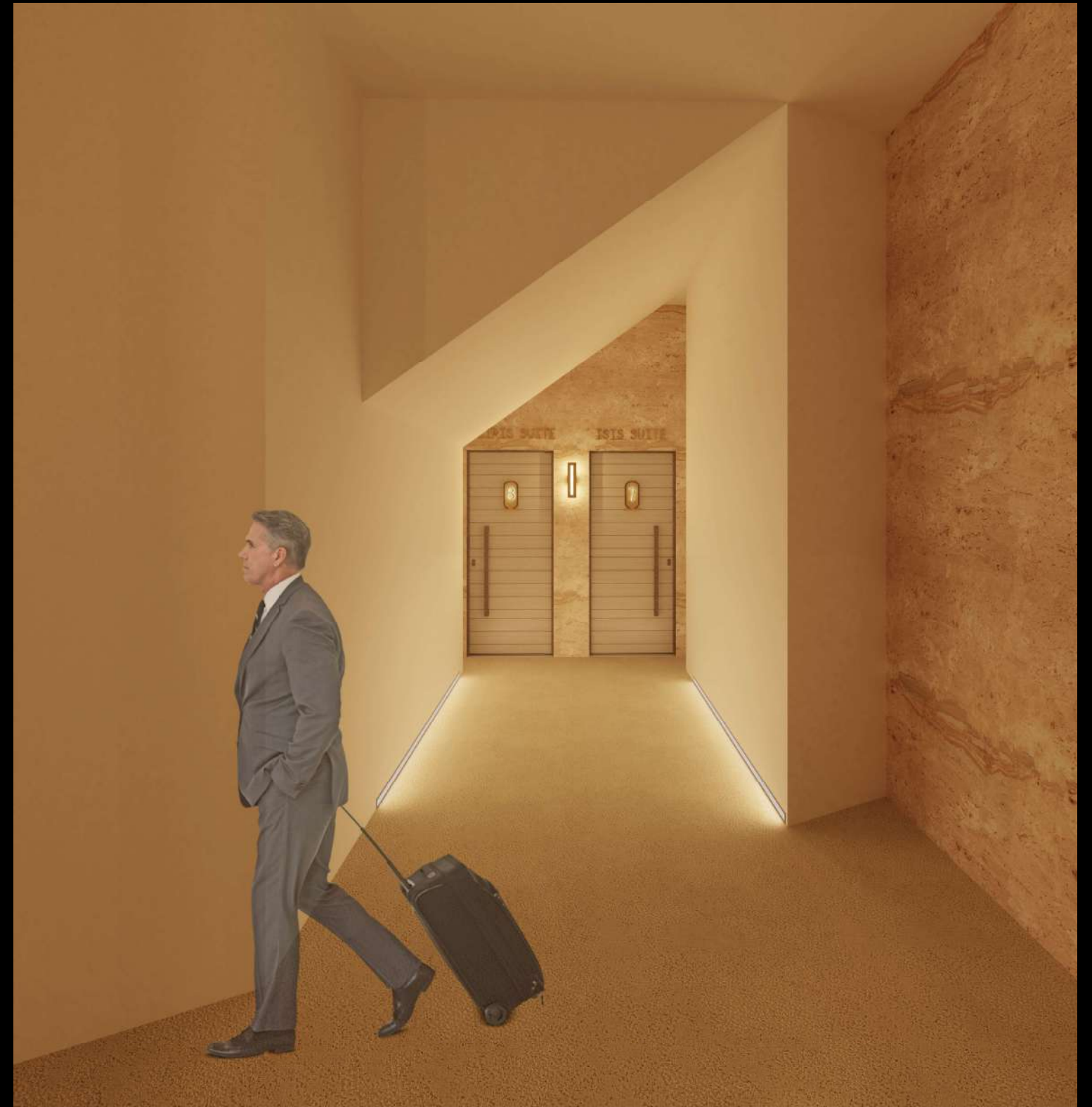


ARCO | Chaise avec accoudoirs par Houtique



VUE GÉNÉRALE EN COUPE

 COULOIR DES SUITES





ENTRÉE
DE LA SUITE





SUITE ISIS



VUE GLOBALE DE LA SUITE



VUE À L'ENTRÉE DE LA SUITE



VUE SUR L'EXPOSITION D'ISIS





Bois de chêne blanc



ADDA | Lavabo rectangulaire par Salvatori



Mosaïque en marbre



Tapis rouge Bordeaux



BASKET | Fauteuil par Kettal



KOPPAR | Lit en bois massif par KARPENTER





TEMPLE DUNIL