

# L'atelier Watier

Université de Montréal

Atelier final 2020

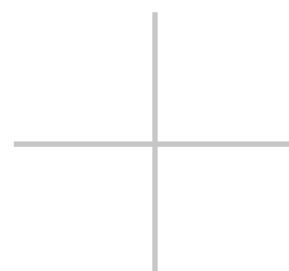
Par Ariane Lamy

# LES ENJEUX



Femmes actives débordées par les tâches et par leur rôle social

Perte de temps et de priorité de prendre soin d'elles, alors perte d'estime de soi



Dévalorisation de la marque haut-de-gamme par la vente en pharmacie

Difficulté à modifier l'image de la marque plutôt associée aux "madames" qu'à tout le monde, même les plus jeunes

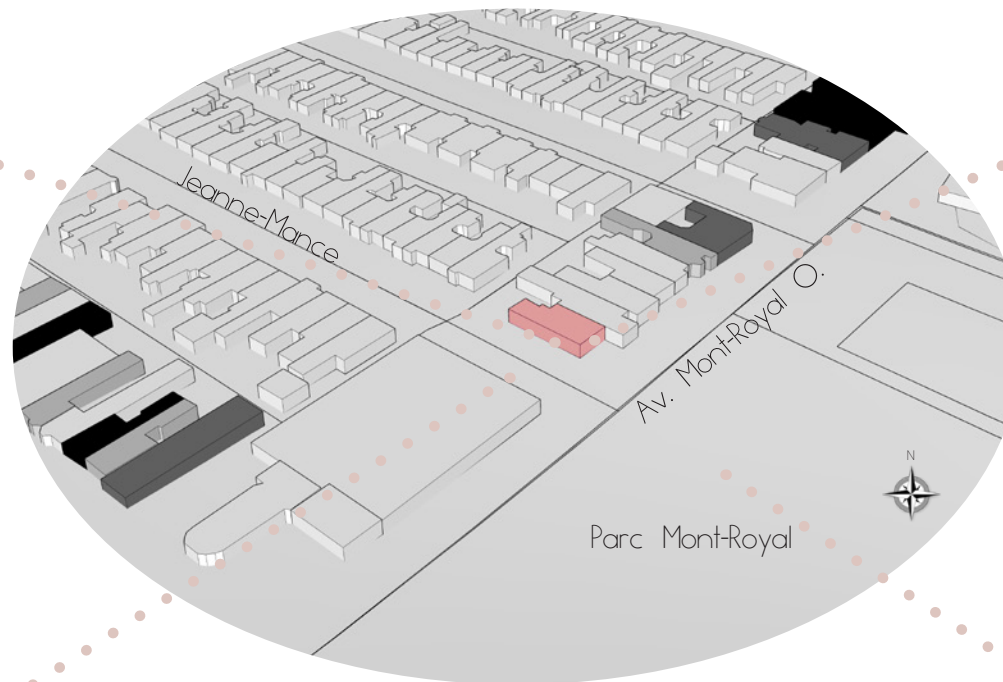
## Le mandat

Création d'un atelier proposant la redécouverte des cosmétiques haut-de-gamme Watier tout en incitant la femme à prendre du temps de qualité pour elle.

# L'IMPLANTATION



243 Avenue Mont-Royal Ouest



11h30 à 14h30 (été) :  
Les 2 façades sont éclairées



10h00 à 12h30 (hiver) :  
Les 2 façades sont éclairées

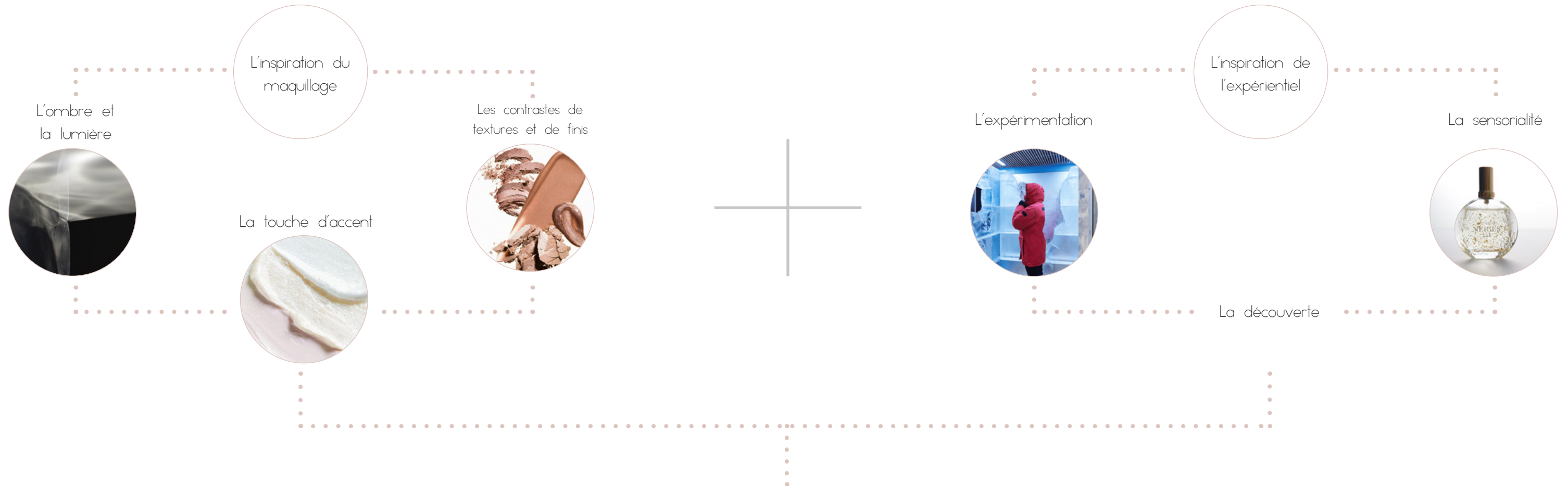


14h30 à 20h00 (été) :  
La façade du devant est ombrée



12h30 à 15h00 (hiver) :  
La façade du devant est ombrée

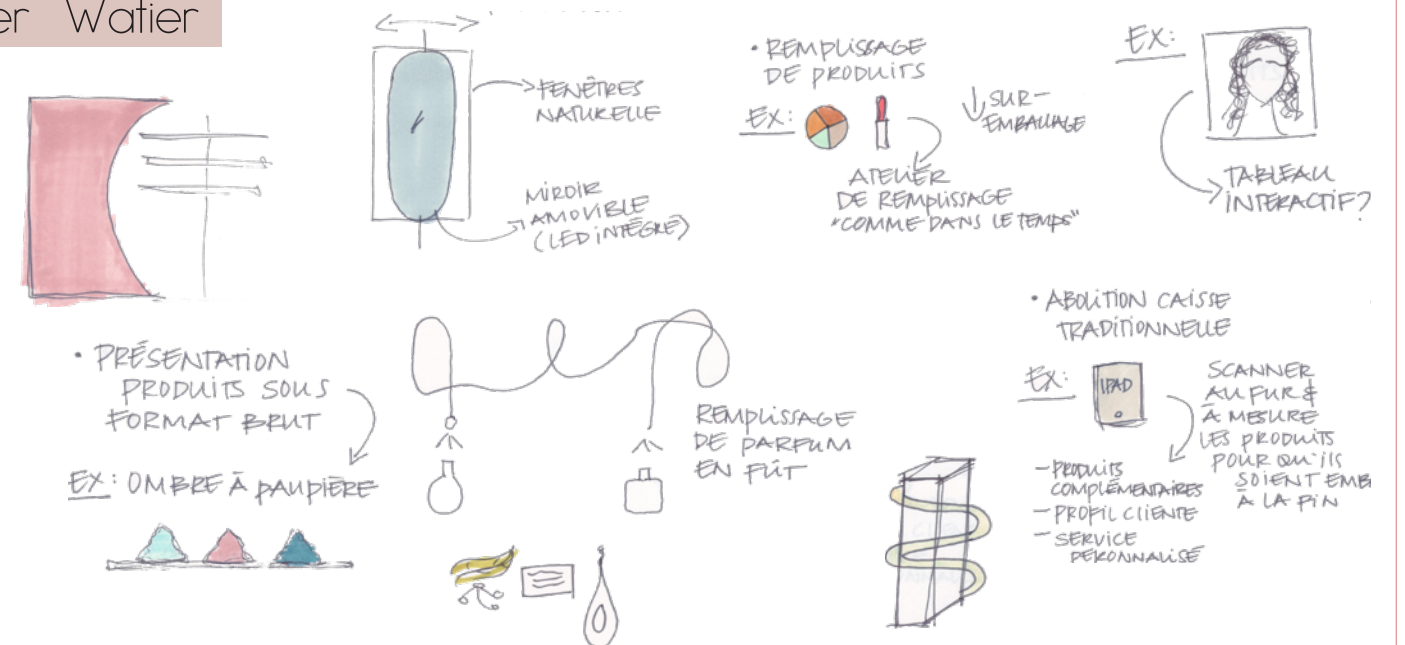
# DES INSPIRATIONS AU CONCEPT



## Le concept de l'atelier Watier

-  Mettre de l'avant le côté local par la matérialité
-  Promouvoir la réutilisation des emballages par le remplissage des produits
-  Promouvoir le faire soi-même, l'implication et le sentiment d'appartenance à la marque grâce à l'atelier

-  Mettre de l'avant une matérialité contrastée, à l'image du maquillage
-  Favoriser la transparence des produits envers la clientèle (ingrédients exposés, produits présentés sous formats bruts)
-  Favoriser la prise de temps de qualité de la femme par l'expérience sensorielle et par l'apprentissage des techniques et des produits



# LES USAGERS



- Femmes actives 16 ans et plus
- Besoins clientes 2020 :



Produits de qualité



Produits faits au Québec



Produits non testés sur les animaux



Ingrédients à base de plantes ou vegans



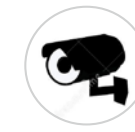
Prix compétitifs



Sentiment d'appartenance à la marque et implication sociale



- Agent de sécurité 18 ans et plus
- Fonction :



Empêche les vols



- Esthéticiennes 18 ans et plus
- Fonctions :



Démaquille, effectue des facials



Conseille sur les soins de peaux



Effectue les transactions



- Cosméticiennes 18 ans et plus
- Fonctions :



Maquille



Conseille, offre des cours à l'atelier

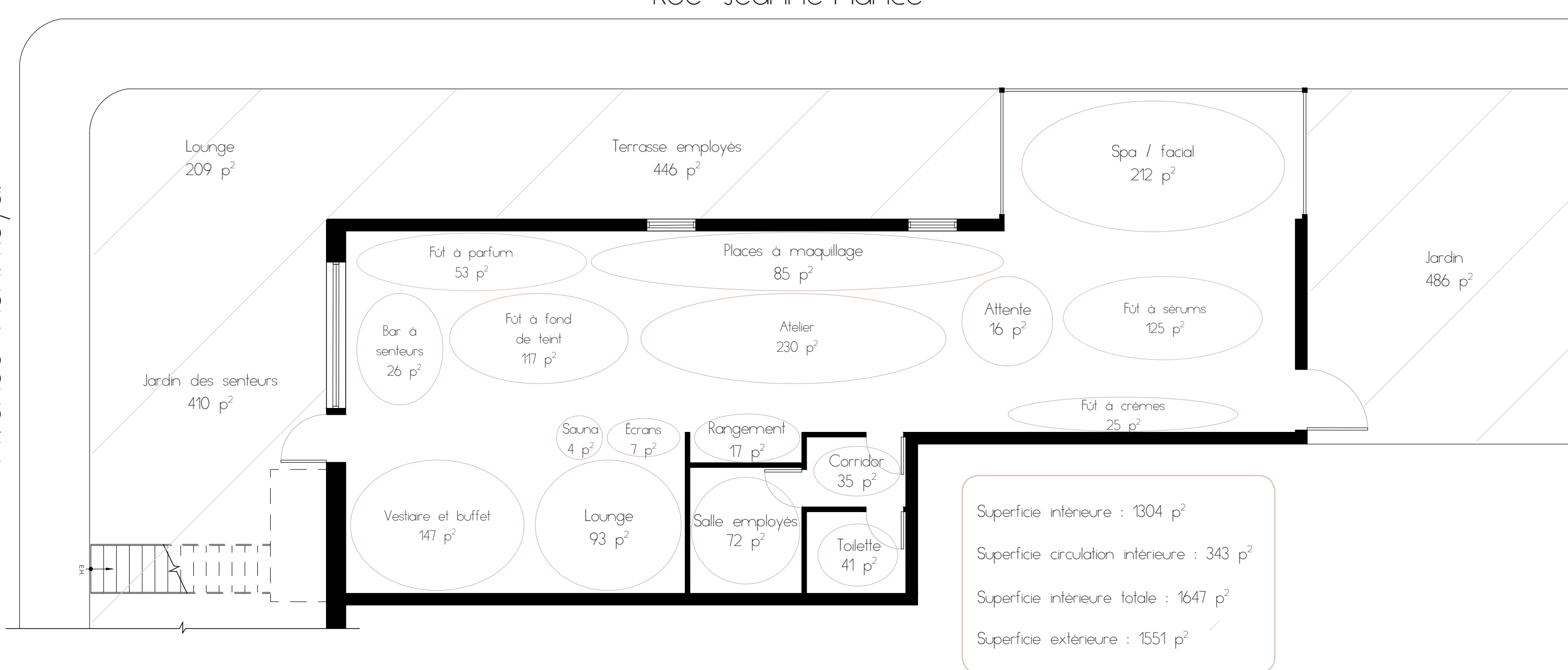


Effectue les transactions

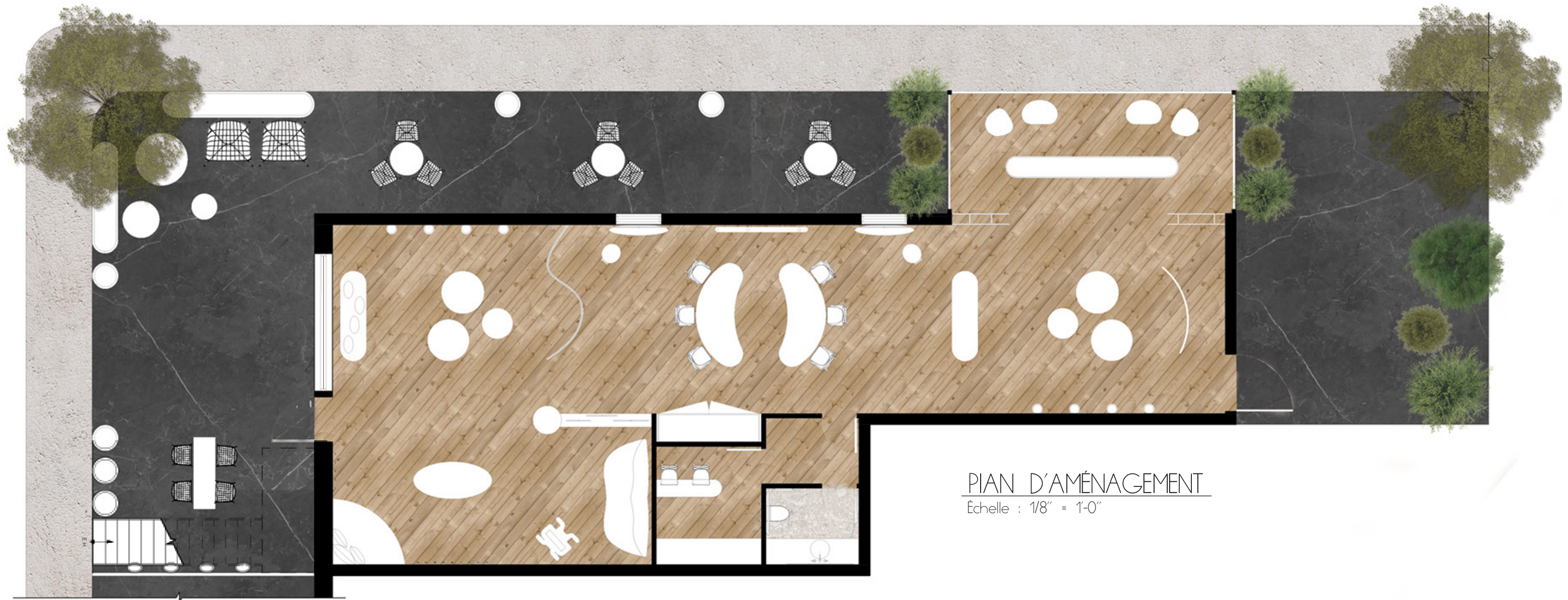
# LE ZONAGE

Rue Jeanne-Mance

Avenue Mont-Royal

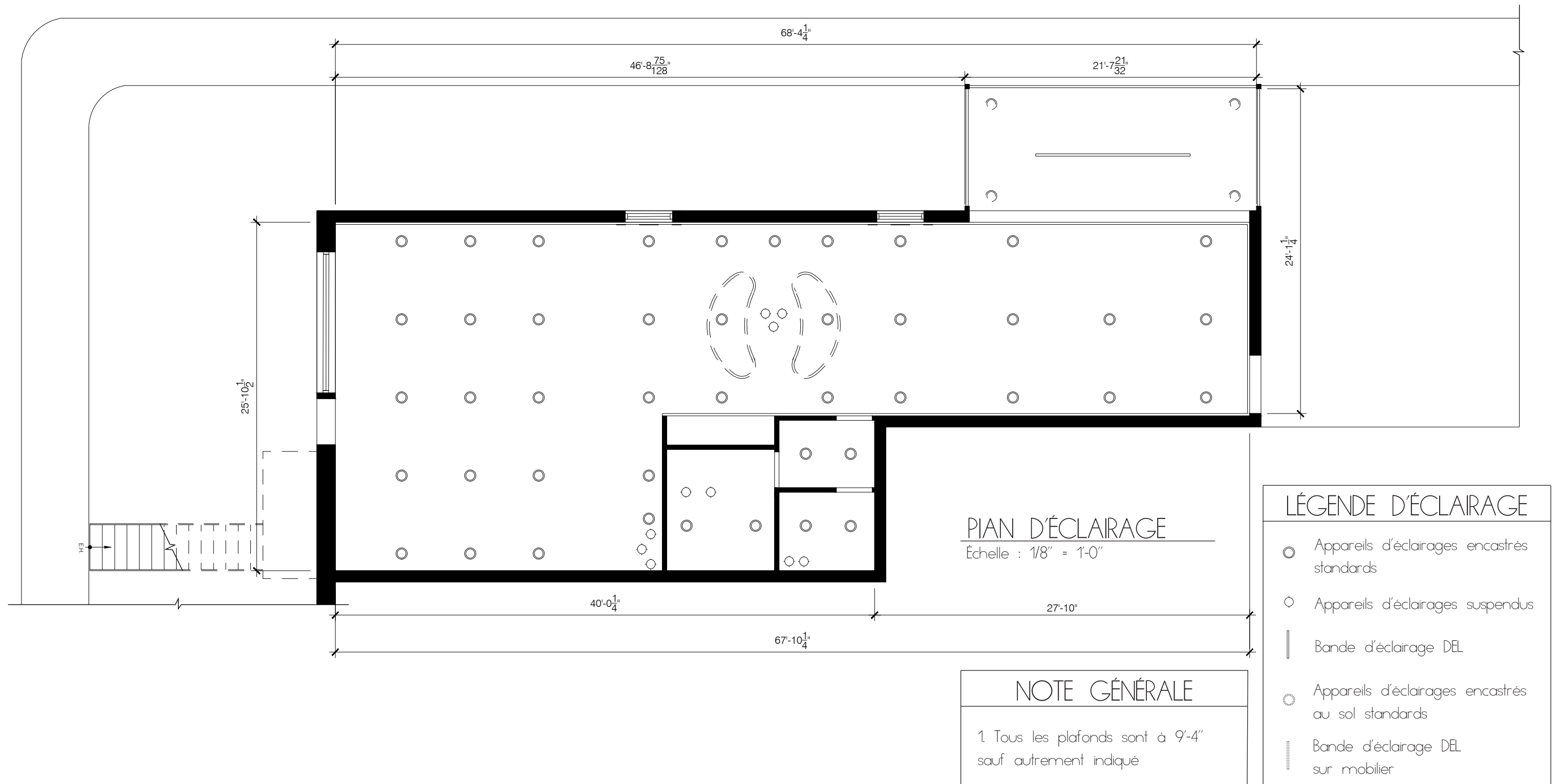


# LE PLAN D'AMÉNAGEMENT



PLAN D'AMÉNAGEMENT  
Échelle : 1/8" = 1'-0"

# LE PLAN D'ÉCLAIRAGE





# LES MATÉRIAUX DU QUÉBEC

## Une matérialité noble



Bois naturel  
Langevin Forêt  
Teint  
Fini mat



Bois naturel  
Langevin Forêt  
Teint  
Fini mat



Bois naturel  
Chêne blanc  
Langevin Forêt  
Fini mat

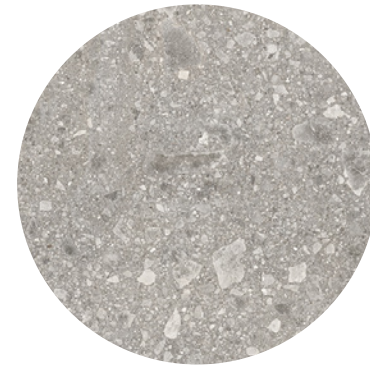


Lambris de bois  
Érable blanc  
Langevin Forêt  
Vernis  
Fini semi-gloss

## Une matérialité brute



Brique actuelle peint  
Benjamin Moore  
Dentelle délicate 2121-70  
Fini mat



Pierre naturelle Lombarda  
Ceragres  
Couleur Bianco  
Fini poli  
Carreaux rectifiés 24" x 24"  
Joint 2mm



Pierre côtelée/ciselée  
Gris foncé



Plâtre de stucco  
Gris pâle

## La touche Watier



Copper  
Fini poli



Alluminium  
Fini poli



Toile tendue  
Inf concept  
Couleur blanc  
Fini gloss



Verre coloré  
Vitrerie des Experts  
Couleur rose pâle

# LE MOBILIER

Le lounge



L'atelier



Le spa



L'extérieur



# L'EXTÉRIEUR

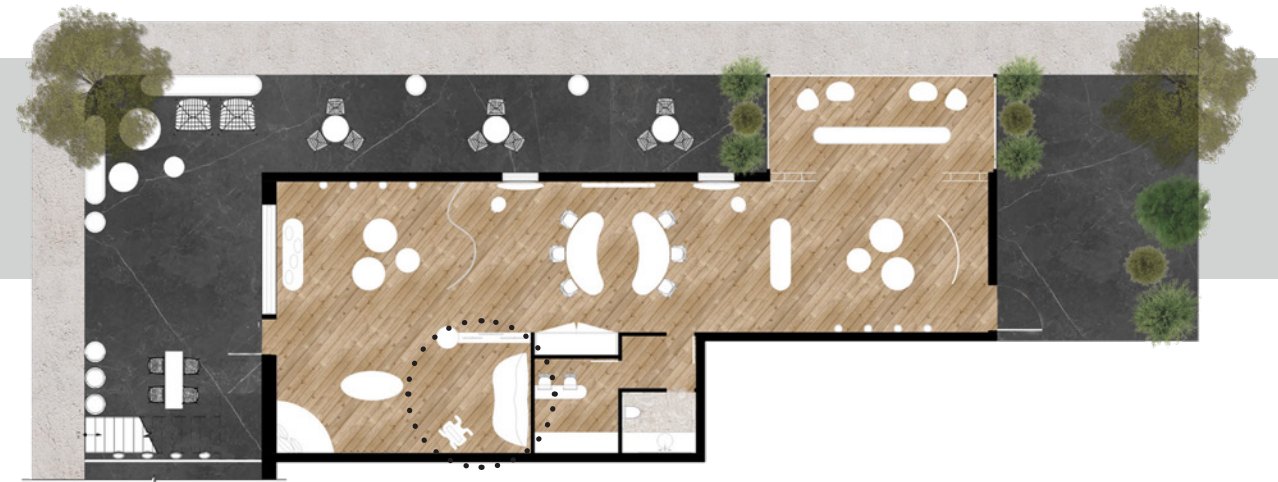


Les rituels de cette zone :

- Terrasse employés ou pour événements V.I.P.
- Jardins des senteurs
- Atelier extérieur pour cours



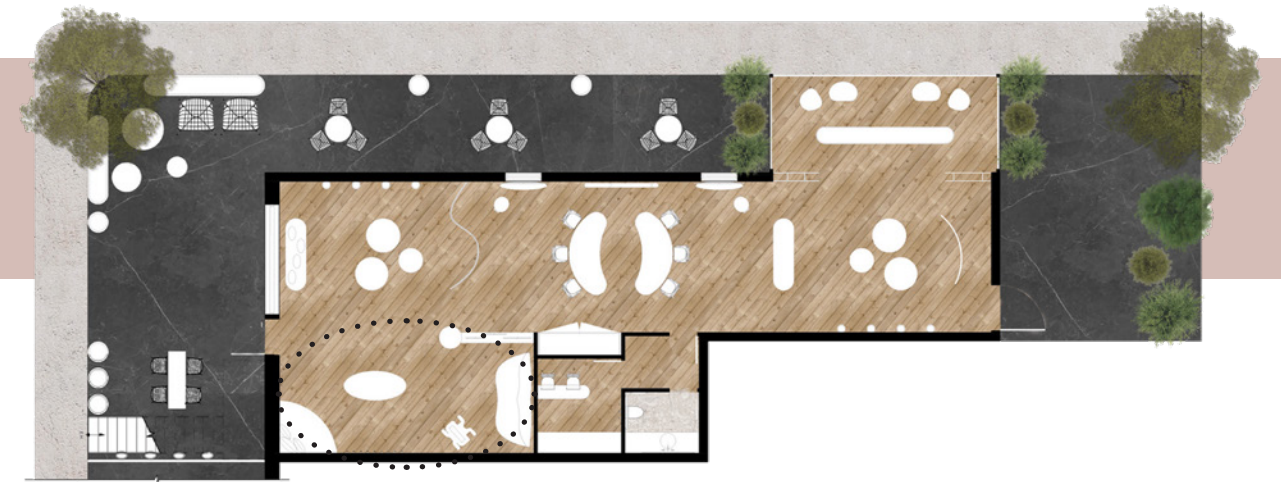
# LE LOUNGE



Les rituels de cette zone :

- Attente pour accompagnateurs
- Attente pour temps de séchage de la fabrication des produits à l'atelier
- Attente pour rendez-vous de maquillage

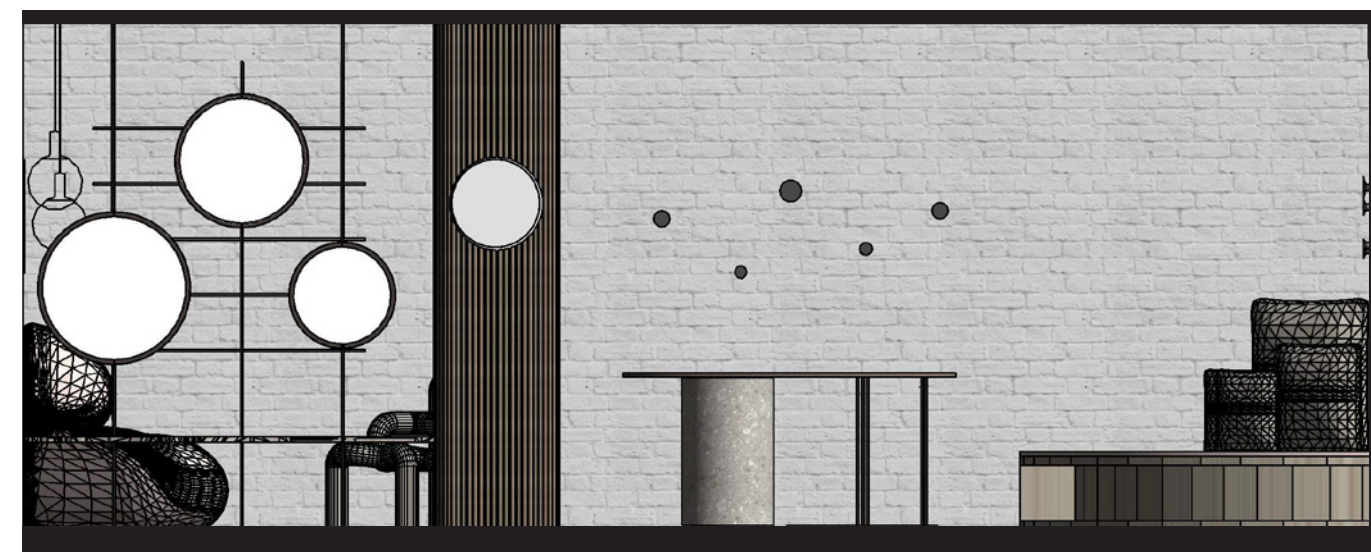
# LE SAUNA



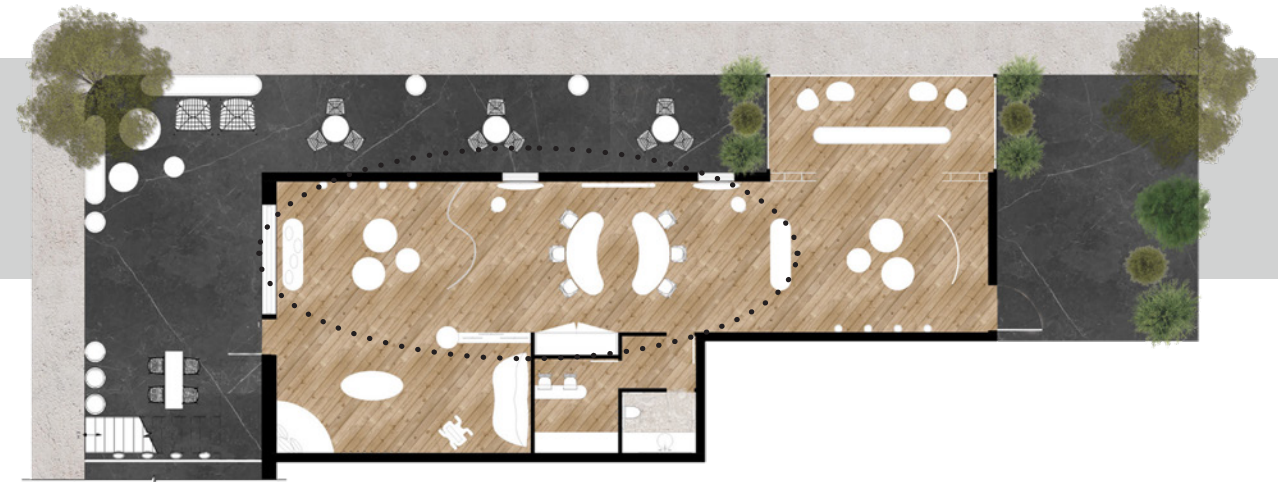
Les rituels de cette zone :

- Testage tenue du maquillage par le sauna pour le visage
- Écrans interactifs (profil client, suggestions maquillage et produits)

Élévation lounge, sauna, buffet et vestiaire :



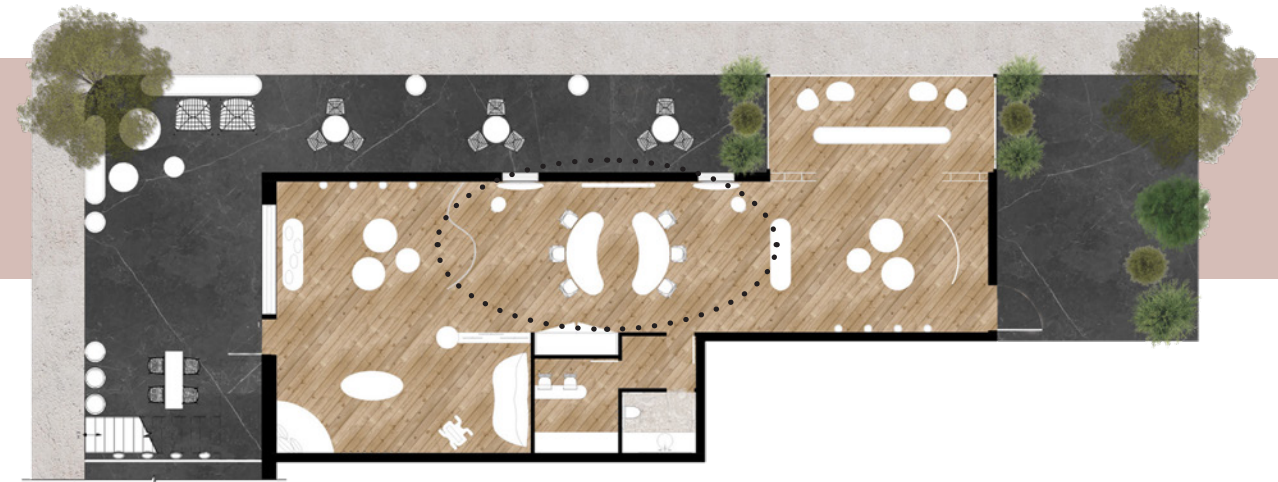
# LE REMPLISSAGE



Les rituels de cette zone :

- Bar à senteurs des parfums
- Fût de remplissage à parfums
- Fût de remplissage à fonds de teint et à bases de teint

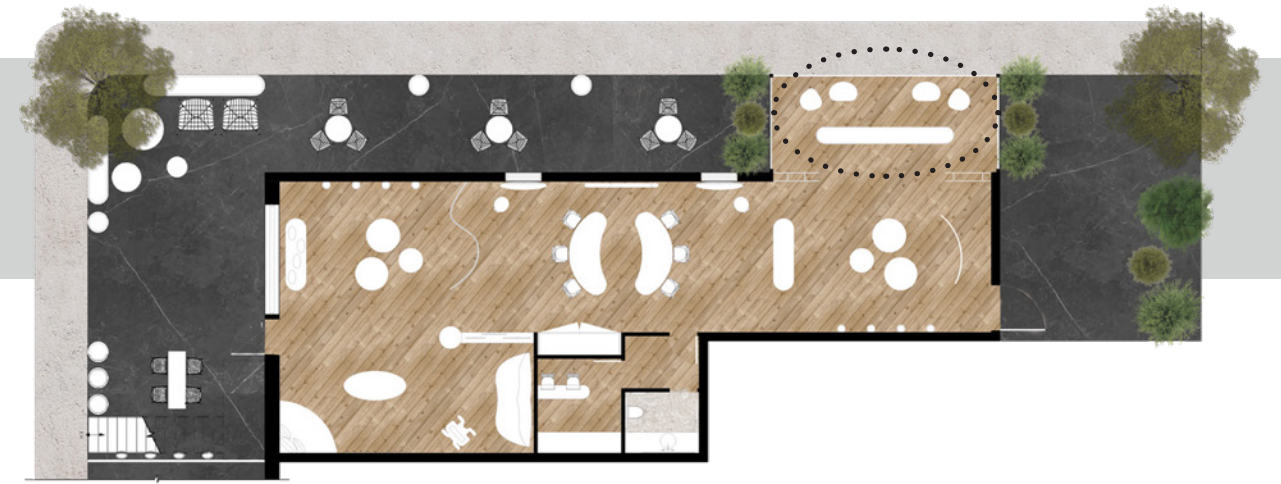
# L'ATELIER



Les rituels de cette zone :

- Places à maquillage
- Mur de pigments de couleurs pour la fabrication autonome des rouges à lèvres, des crayons à lèvres et des ombres à paupières
- Fabrication autonome des produits, cours de maquillage et remplissage des rouges à lèvres, des crayons à lèvres et des ombres à paupières

# LE SPA



Les rituels de cette zone :

- Démaquillage express
- Soins faciaux complets



# LA COUPE/ÉLÉVATION

