

**Seuil**





## Zone de transition

Née d'un désir architectural d'acclimater l'utilisateur entre l'extérieur et l'intérieur, la zone consiste en un **espace recouvert** à l'abri des intempéries

## Zone de contraste

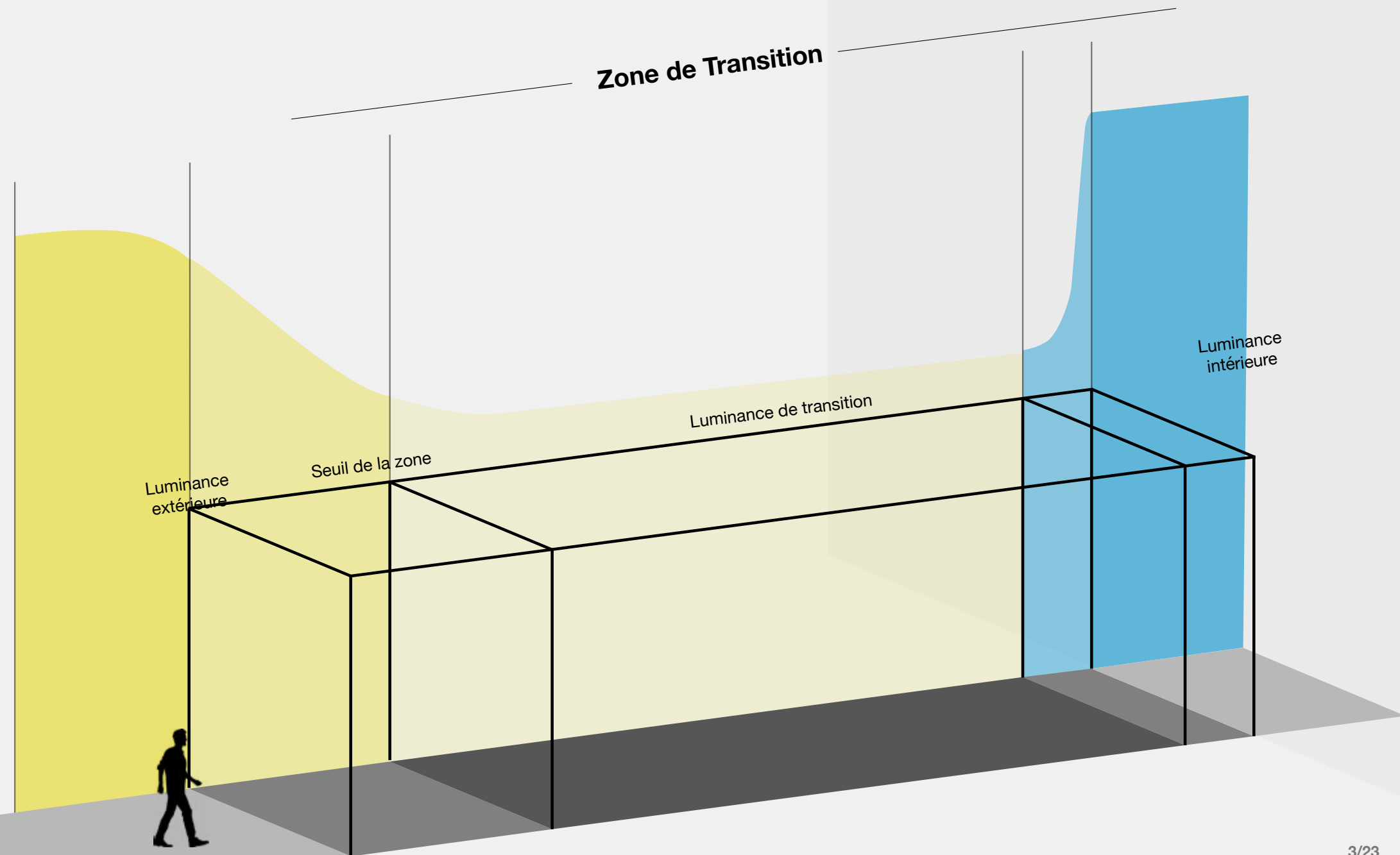
- **passage intérieur-extérieur**
- **lumière naturelle et artificielle**
- **niveaux lumineux inconstants**

# Problématique

La zone de transition a chez l'utilisateur un effet **engouffrant** et **insécurisant**

## Besoins de l'utilisateur

- sentiment de sécurité
- confort visuel
- visibilité
- repère visuel des entrées



# Contexte institutionnel

des besoins particuliers

- **sécurité**
- **s'agencer à l'architecture**
- **passage efficace**

# Mon approche

- mettre de l'avant le confort visuel
- donner une impression de grandeur à l'environnement
- contribuer à une impression de sécurité au travers de la lumière
- permettre la continuité visuelle de l'extérieur à l'intérieur
- s'adapter aux différentes configurations d'espace

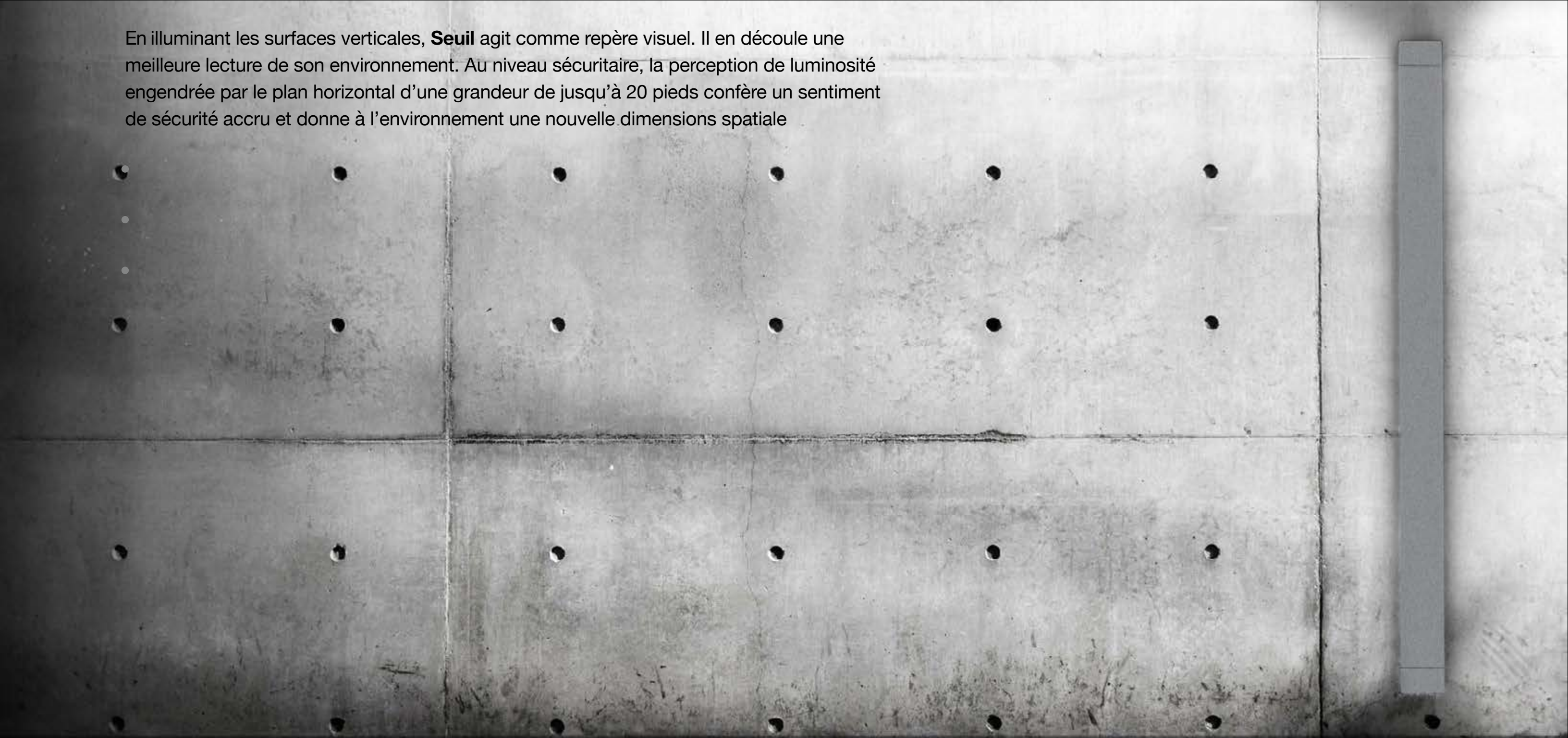


À mi-chemin entre l'intérieur et l'extérieur, **Seuil** crée un intermédiaire lumineux pour une transition plus graduelle



# Une applique murale à lumière rasante

En illuminant les surfaces verticales, **Seuil** agit comme repère visuel. Il en découle une meilleure lecture de son environnement. Au niveau sécuritaire, la perception de luminosité engendrée par le plan horizontal d'une grandeur de jusqu'à 20 pieds confère un sentiment de sécurité accru et donne à l'environnement une nouvelle dimensions spatiale



## Famille d'embout



- Grandeur sur mesure selon l'environnement
- Embouts pour différentes configurations d'espace
- Adapté aux variations de connection électrique

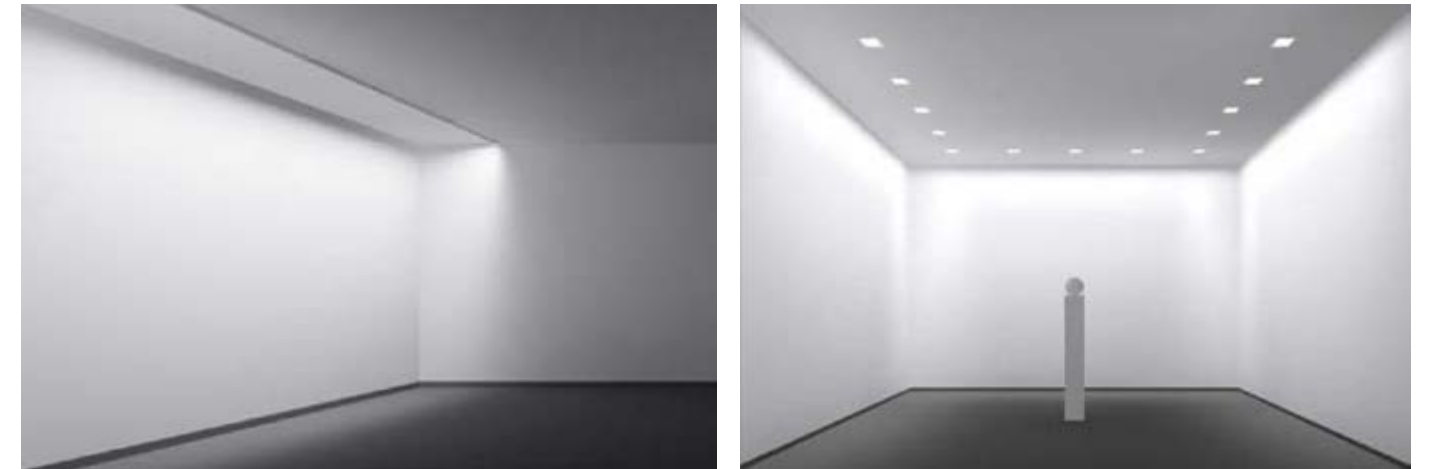






# Une applique murale distincte

Contrairement aux autres produit sur le marché, Seuil illumine une surface complète à partir du mur lui-même



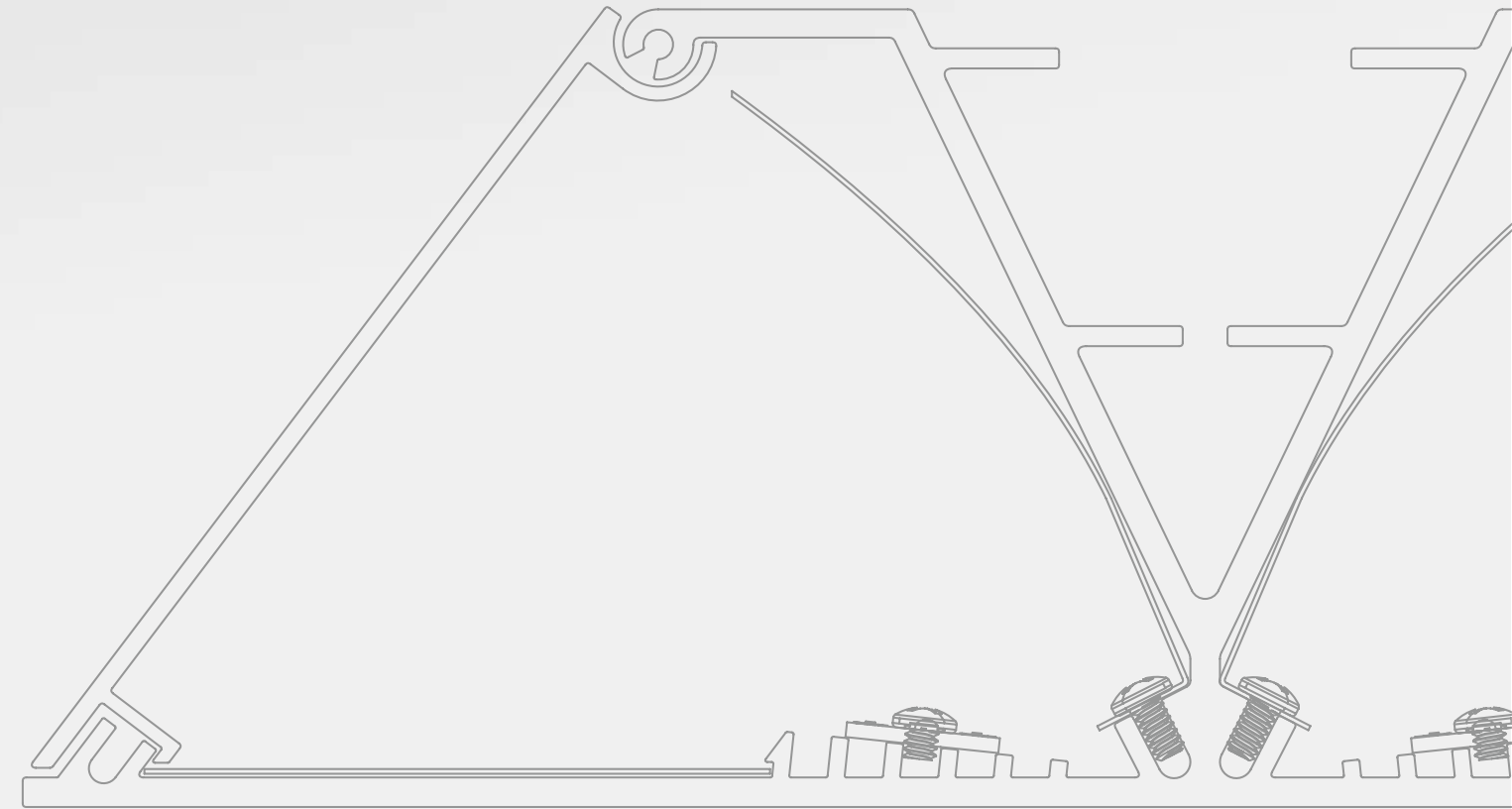
Le modèle actuel est soit linéaire sur une surface adjacente ou une combinaison de plusieurs projecteurs encastrés

Les luminaire se voulant illuminer une surface complète présentement sur le marché ont certaines caractéristiques qui causent problème :

- **Ils sont difficile à implémenter dans un espace déjà existant**
- **Ils n'éclairent qu'une surface à la fois**
- **Ils nécessitent une surface adjacente**

## La pièce maitresse

Conçue pour minimiser l'éblouissement, l'extrusion principale intègre un optique spécifique pour un faisceau lumineux très étroit en direction du mur



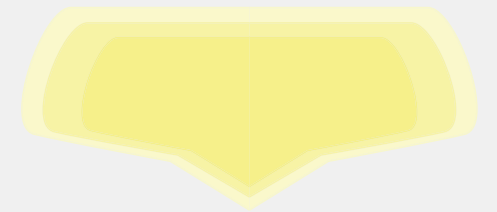
- Sa largeur de 10 pouces agit comme angle de coupure de la lumière
- Les diffuseurs sont en angles pour dissimuler la source lumineuse
- Les réflecteurs camouflent les leds individuels et dirigent le rayon lumineux
- Les diffuseurs sont très légèrement opaques pour maximiser la transmission



# Embout projecteur

Lumière d'appoint agencée stratégiquement à l'espace

- LEDs haute puissance
- Optique d'éclairage routier très grand angle
- Projection asymétrique vers l'avant
- Éclairage une surface adjacente
- Pivot à friction



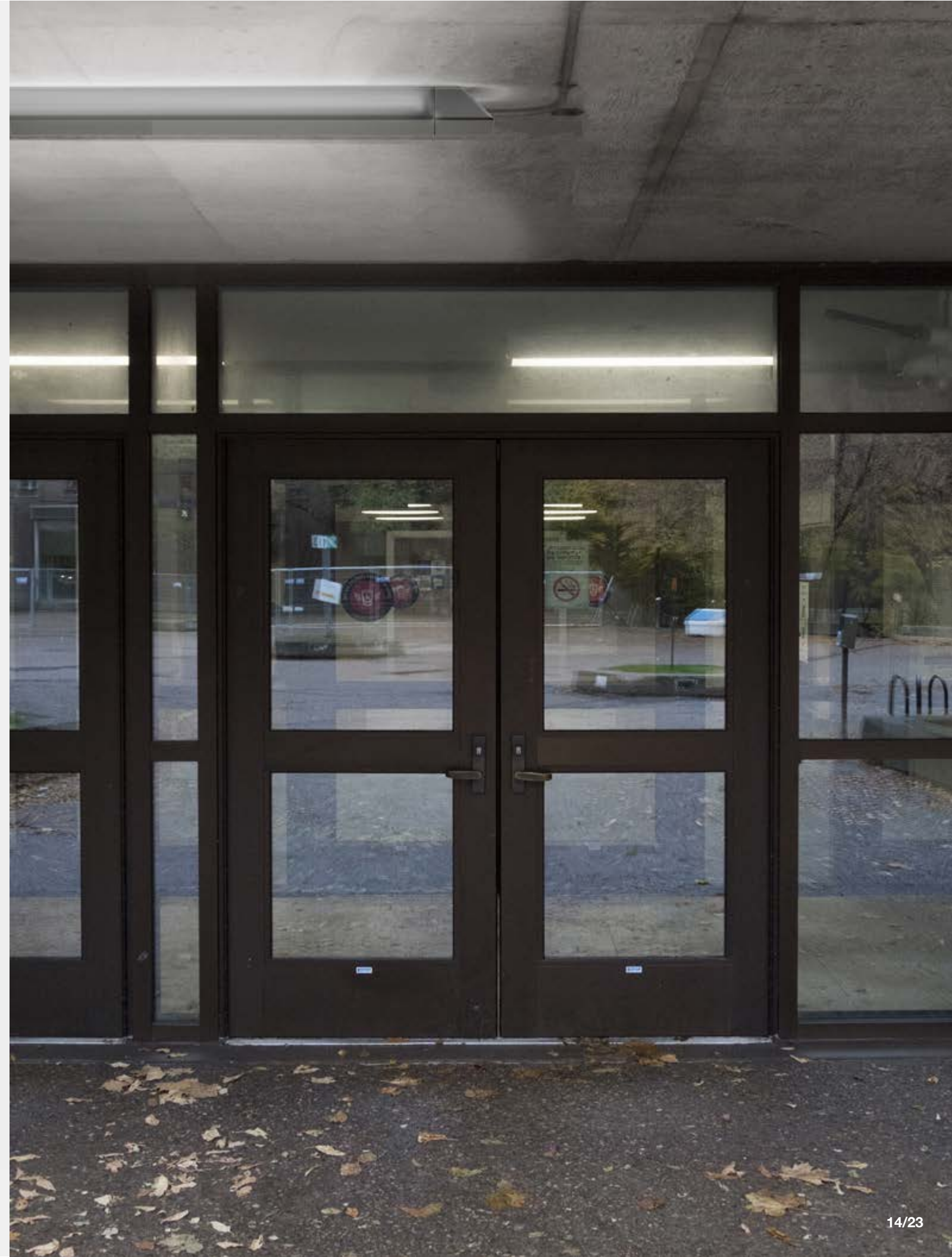
## Embout câble BX

- Entrée de connection étanche aux câbles BX
- Permet une installation du sol au plafond



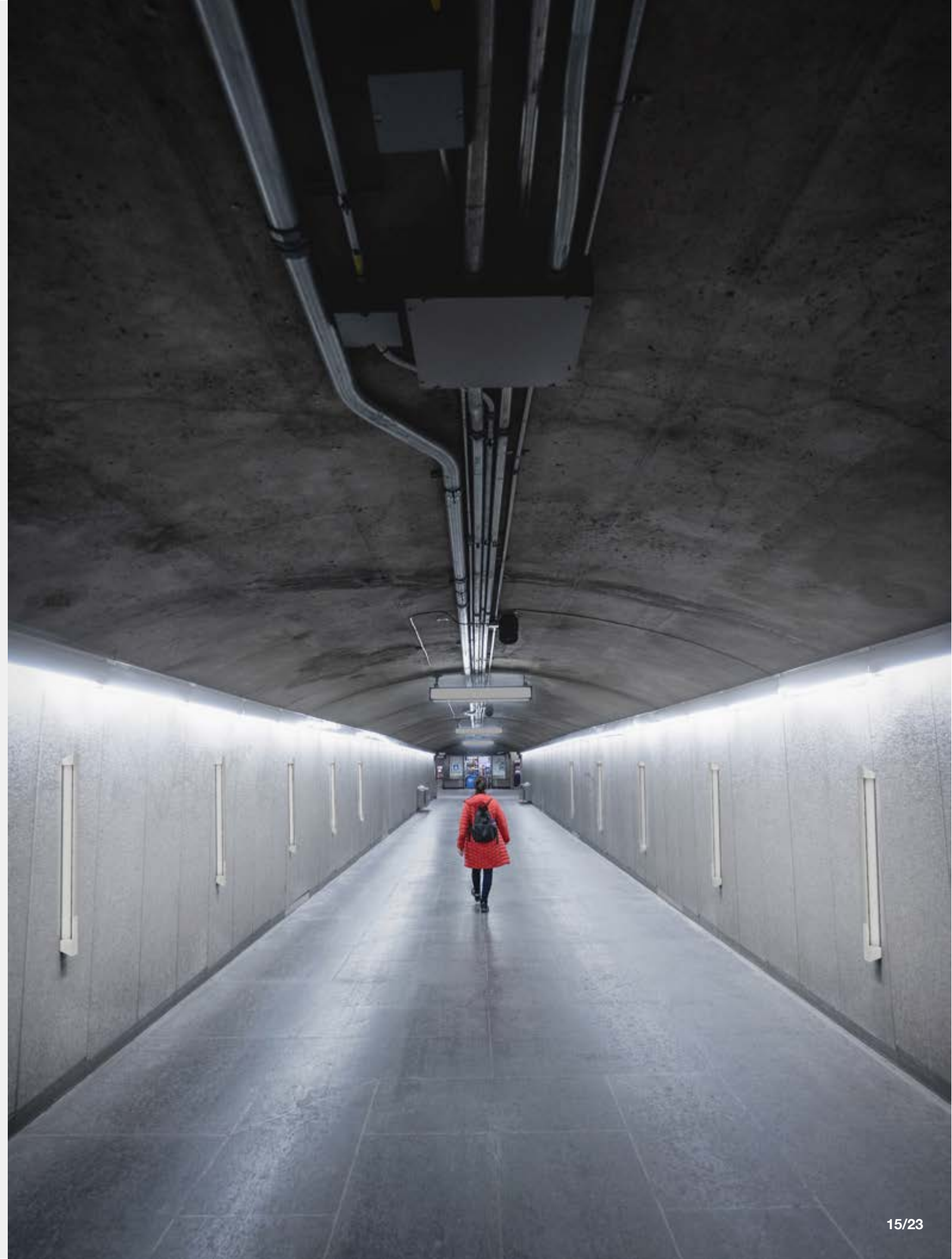
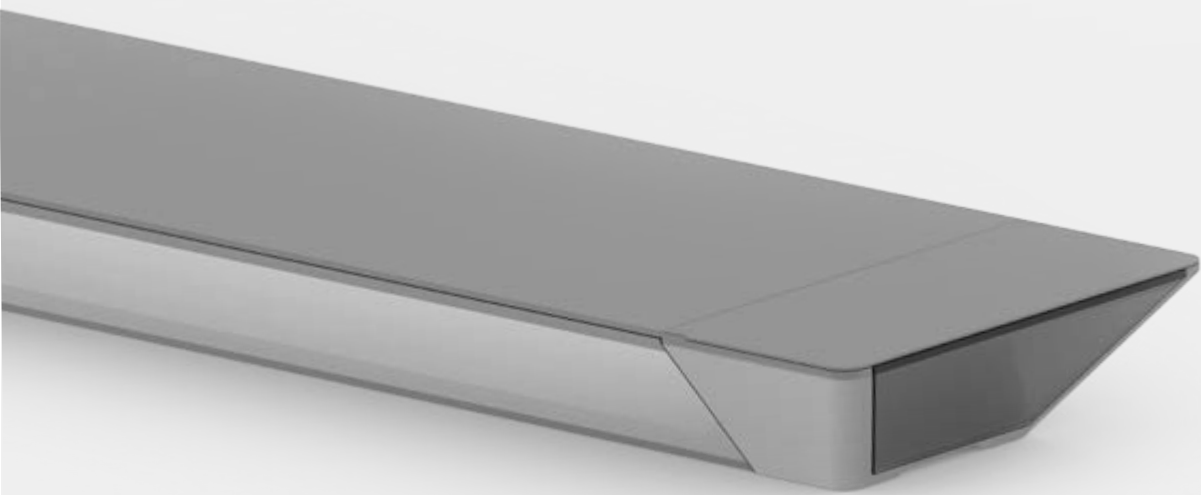
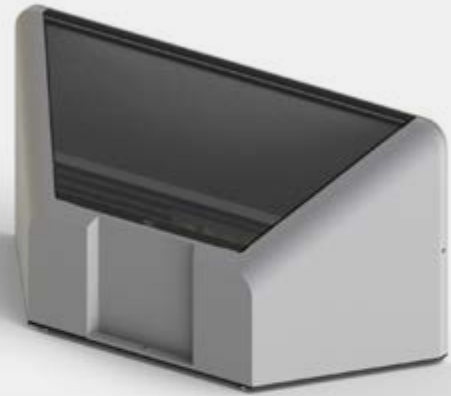
## Embout boîte de jonction

- Recouvrir les boîtes de jonction non-encastrées



## Embout faisceau lumineux

- Comprend le même optique que la la pièce linéaire
- Permet une illumination tout autour du luminaire
- Illumine une surface complète à partir d'une petite structure



# Un luminaire architectural

Seuil se veut discret et se fondre à son environnement. Son aspect linéaire à la verticale, simple, s'agence aisément et se fond dans le décors des espaces de transition

- La lumière rasante valorise les textures et matériaux
- Caractère sobre et discret





## Un luminaire dynamique

Avec l'implantation de technologie de capteurs et de conducteur sans-fils, **Seuil** adapte sa teinte lumineuse à la lumière du jour. Pour se faire, un assemblage de deux températures de LEDs y est intégré.

- LEDs à deux teintes de blanc pour une balance des teintes
- Variateur d'intensité jusqu'à 1%



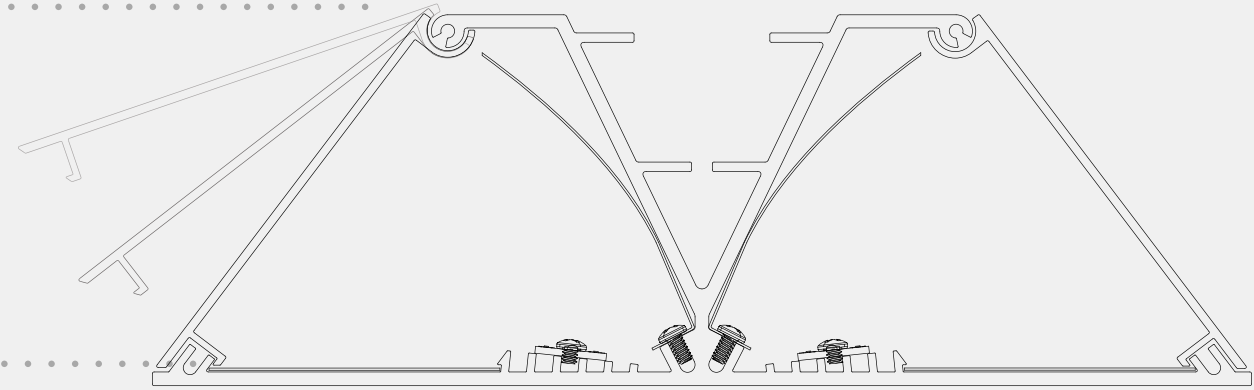
## Développement technique

Le luminaire a été développé dans une optique de facilité d'installation et de résistance aux intempéries et résout chacun des défis que comporte un luminaire extérieure comme intérieur

- Simplicité de mise en forme
- Intégration de l'électronique
- Chemin du filage électrique
- Facilité d'installation
- Étanchéité



Diffuseur installé autour d'un pivot .....



Point d'accroche des embouts .....

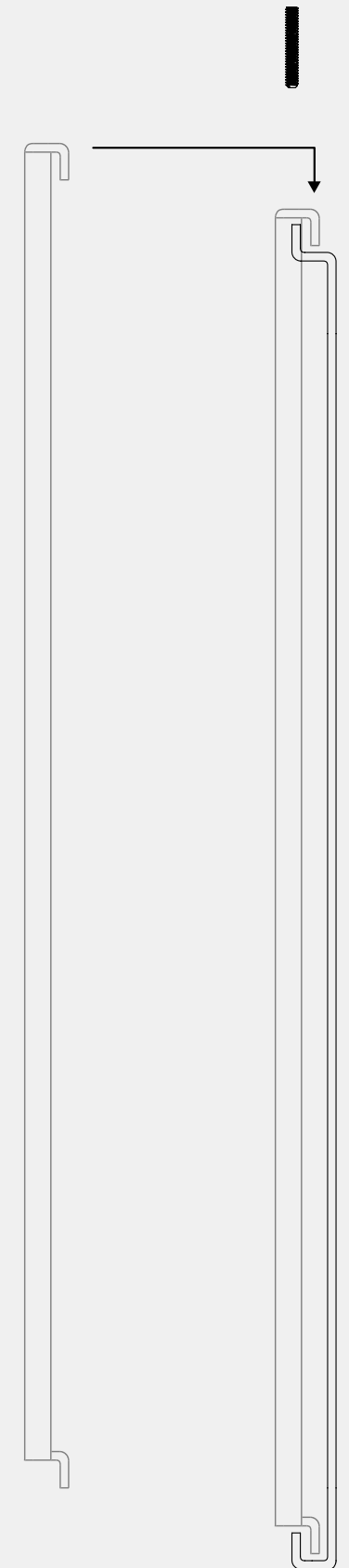
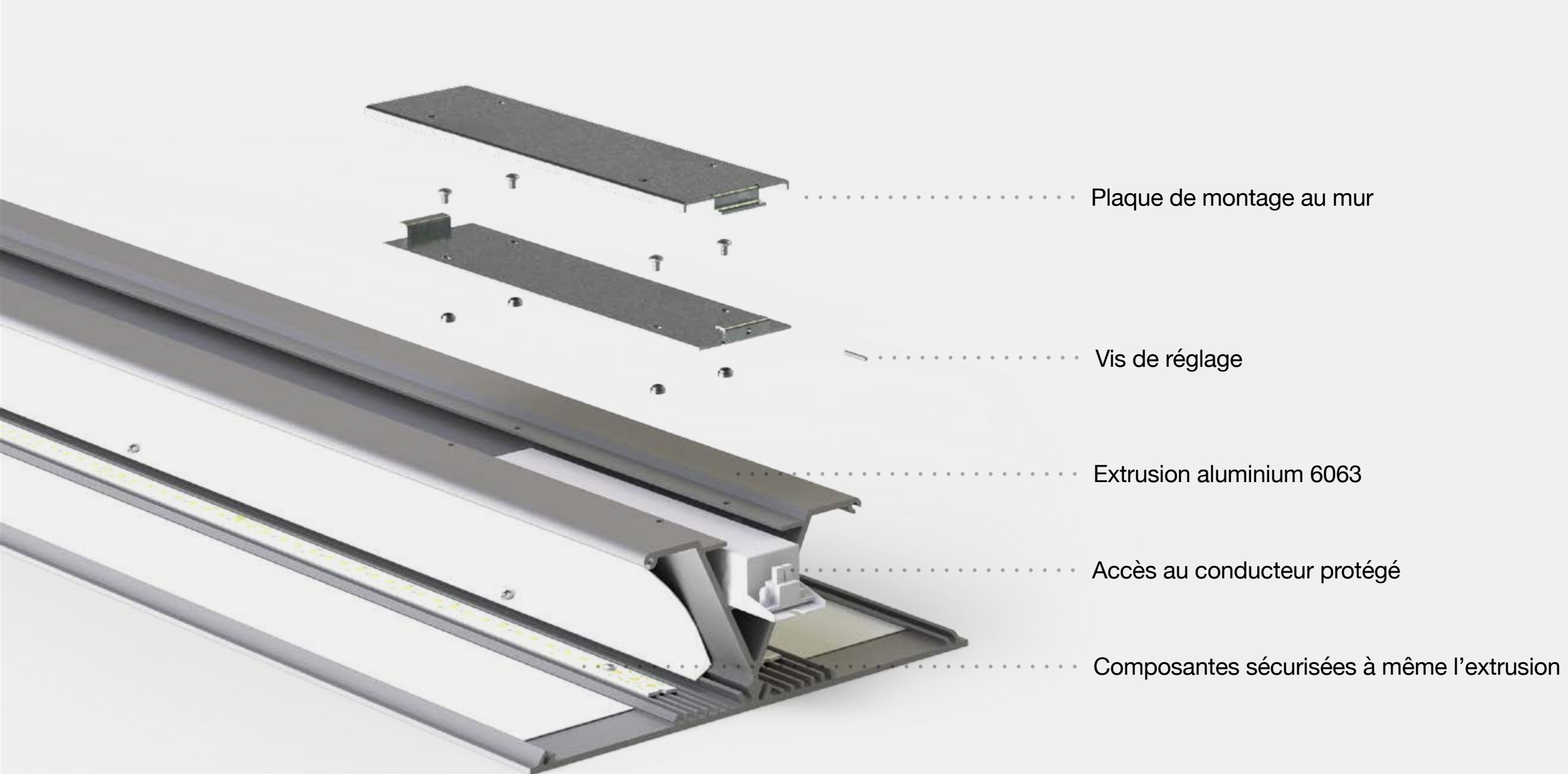
Joint d'étanchéité bloquant toutes les possibles entrées d'eau .....

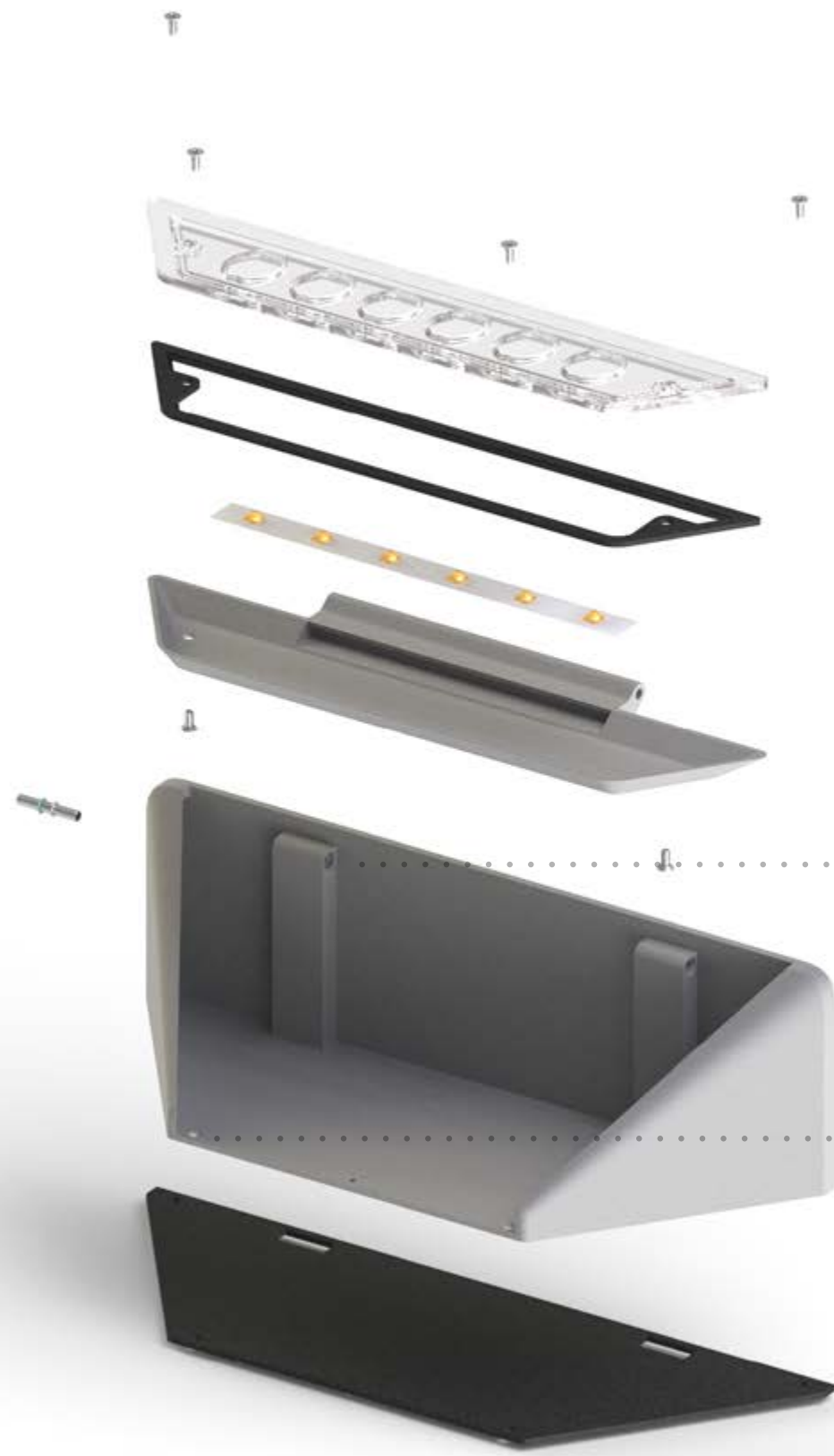
Polycarbonate stabilisé aux UV .....



La zone de transition implique un niveau de complexité quant à la protection contre les intempéries. Comme il s'agit d'une zone semi-extérieure, **Seuil** répond à un indice de protection des éléments pour les conditions mouillées.

L'assemblage et l'installation sont deux étapes distinctes dans le cycle de vie de l'applique murale. Le technicien n'a qu'à pousser, puis laisser tomber le luminaire dans la plaque de montage préalablement installée au mur.



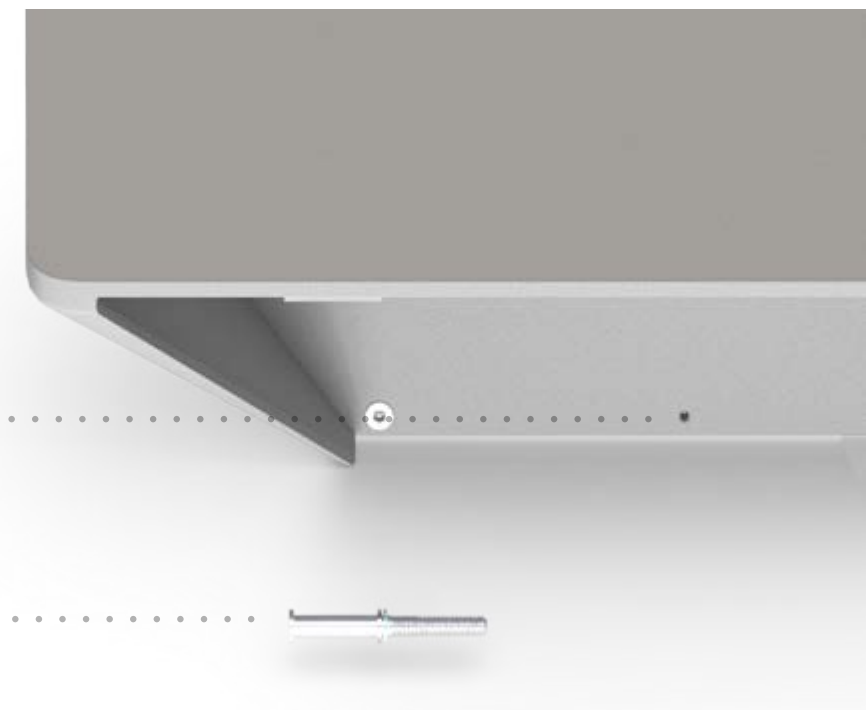


Embout fileté pour vis de réglage

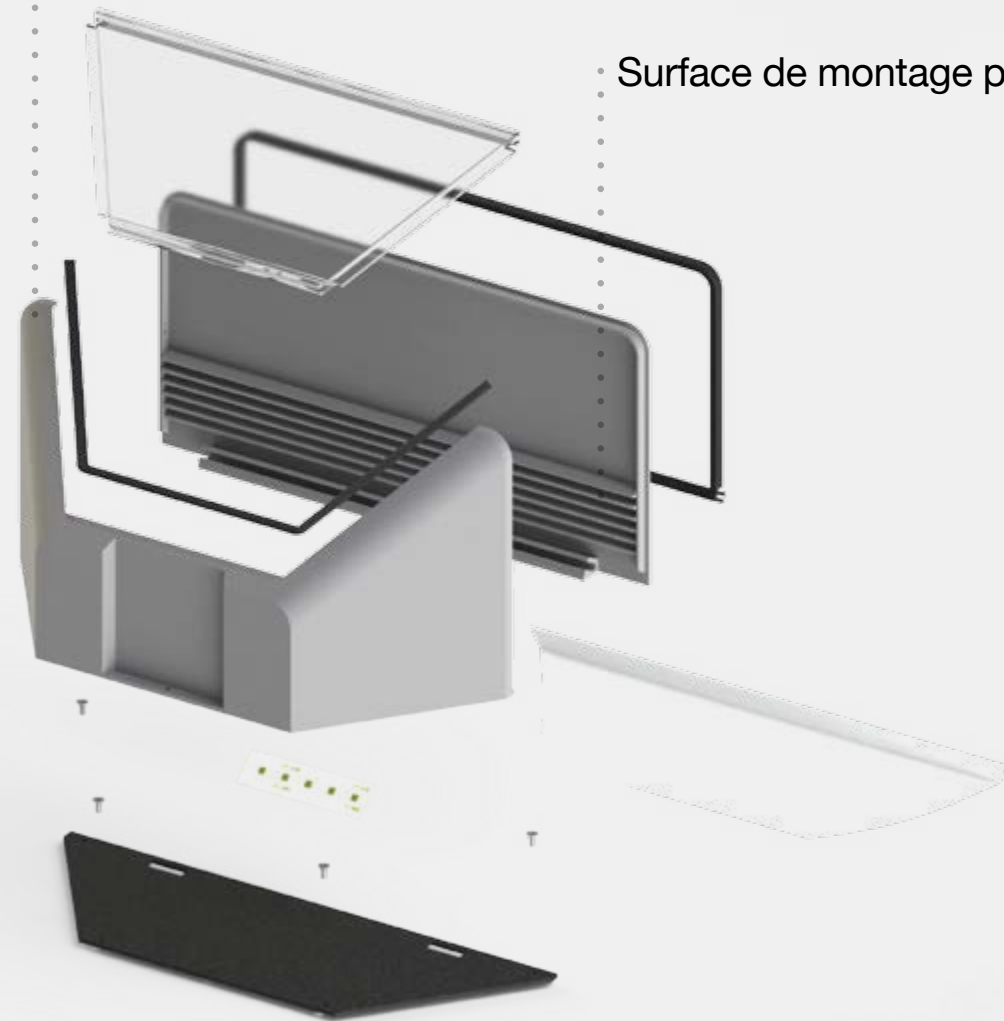
Pivot à friction outil nécessaire

Passage de la connexion électrique

Embout sécurisé sur l'extrusion



Aluminium moulé sous pression



Surface de montage pour l'optique



Assemblage des deux parties

Joint étanche silicone 2mm



## **pour conclure**

En illuminant les parois de la zone de transition entre l'intérieur et l'extérieur, **Seuil** répond directement à la problématique des espaces engouffrants et insécurisants.

Le faisceau lumineux très étroits qu'il émet donne à l'espace une nouvelle **impression de grandeur** sans compromettre le confort visuel de l'utilisateur.

Avec sa famille d'embouts, l'applique murale est **versatile** et peut s'implanter dans tout type d'espace confiné.

Le luminaire offre également une meilleure transition lumineuse en diminuant les clash de teinte et d'intensité lumineuse en créant un **pont entre la lumière naturelle et artificielle**.

