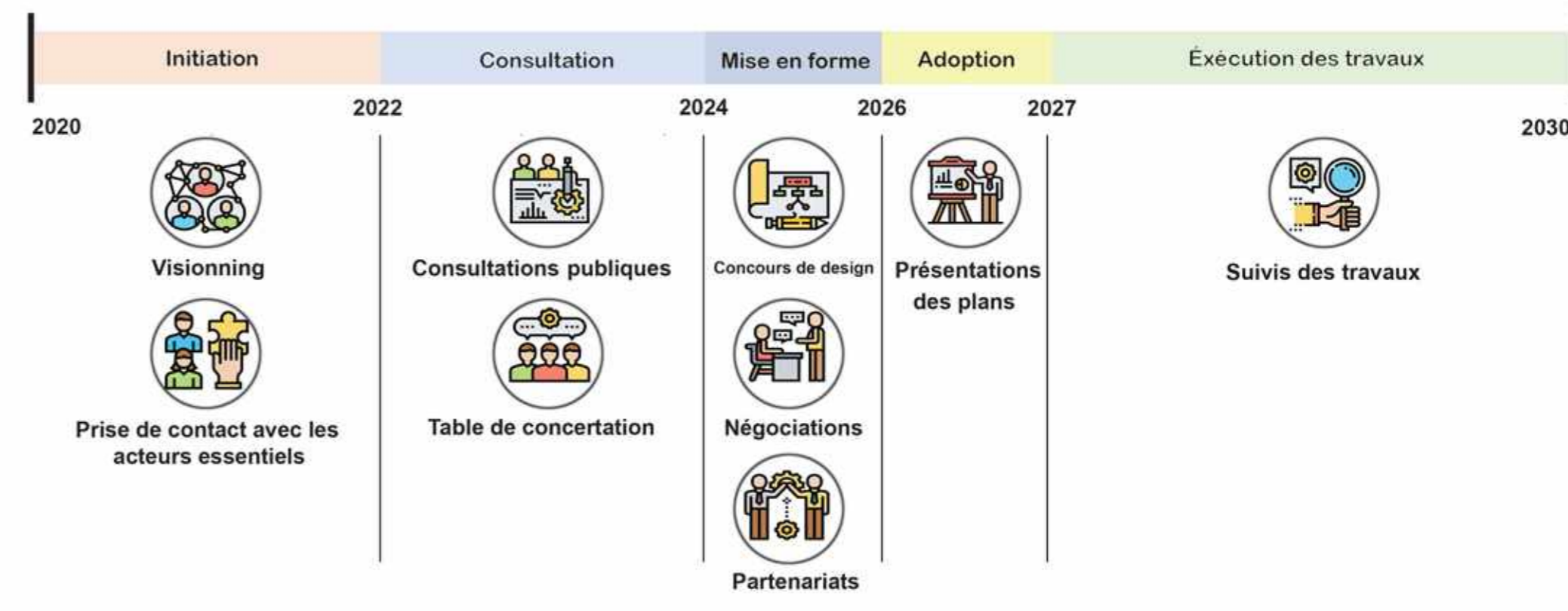


V. PROJET LEVIER

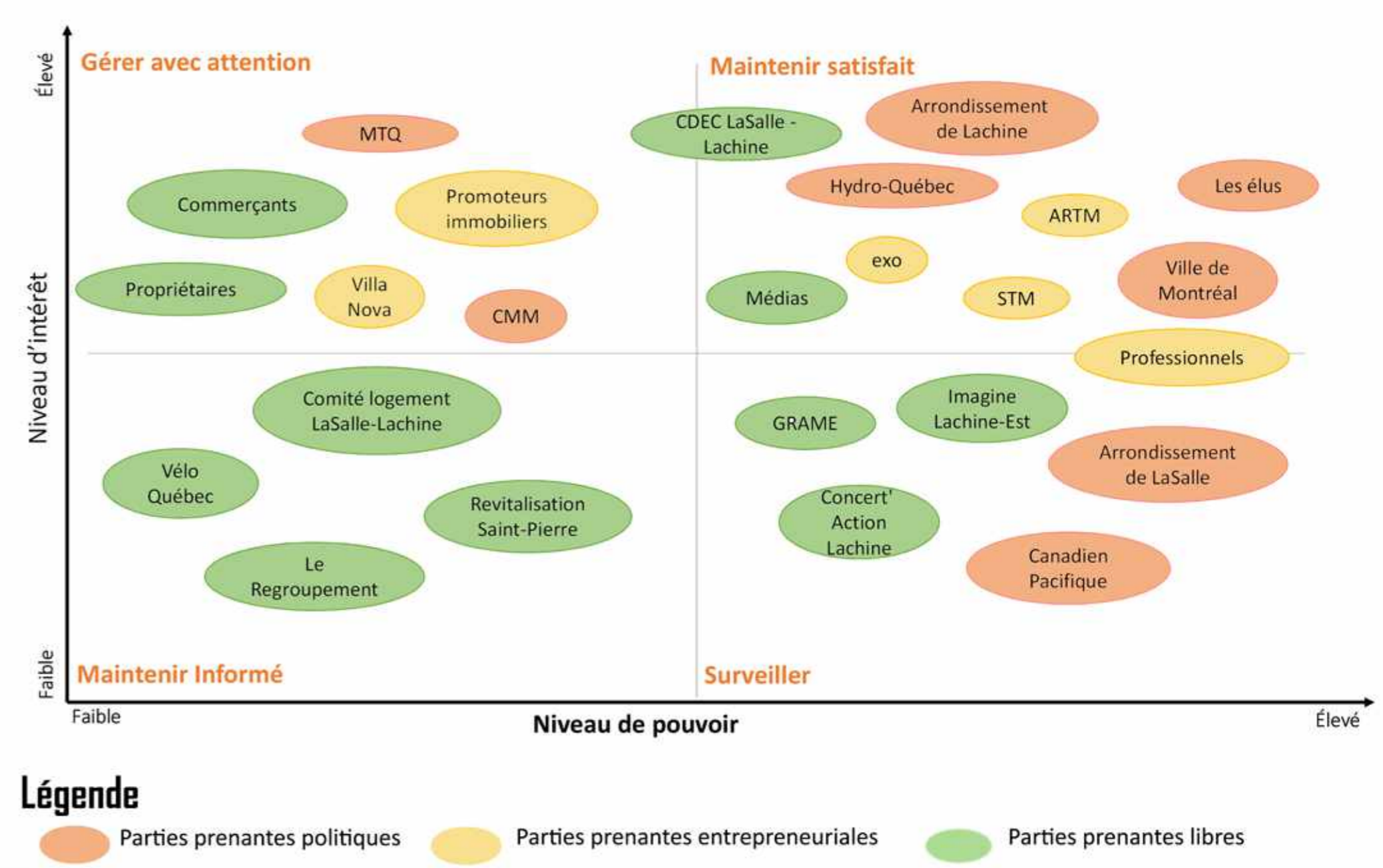


En premier lieu, afin de donner un avant-goût au projet de relocalisation de la gare, nous proposons des améliorations à la gare actuelle, qui est temporaire. Nous proposons l'ajout de mobilier urbain, qui se retrouvera aussi à la nouvelle gare. En deuxième lieu, nous proposons la création d'un nouveau pôle intermodal en relocalisant la gare du Canal de son emplacement actuel sur le boulevard Saint-Joseph vers la rue Victoria. Cela a pour but de favoriser les connexions entre les différents modes de transport (piétons, cyclistes, autobus et automobiles). Nous proposons la création d'une gare d'architecture moderne adaptée aux besoins des usagers. De plus, sur le long terme, la gare du Canal sera aussi connectée avec le projet de tramway qui sera implanté sur la rue Victoria, ce qui complétera le pôle intermodal.

CALENDRIER DE RÉALISATION DU PROJET LEVIER :



CARTOGRAPHIÉES DES PARTIES PRENANTES : PAR INTÉRÊT ET POUVOIR



STRATÉGIES :

TABLEAU DES STRATÉGIES DE COMMUNICATION					
PHASES	OBJECTIFS	STRATÉGIES	Outils	TYPE	ACTEURS
INITIATION	Collecte d'informations sur le secteur Sonder l'opinion publique	Présentation : dans l'arrondissement Lachine Interviewer Rapports	Rencontres Forums Site internet sur le projet	Publique	Experts de l'arrondissement Acteurs locaux Et communautaires
	Analyser les orientations	Discussions informelles entre les équipes de gestion	Atelier Forum de discussion	Équipe interne	Équipes de gestion de projet
	Échanger sur le projet	Présentation de nos orientations et nos idées préliminaires du projet.	Atelier Affiches	Équipe interne et invités	Chef d'équipe aménagement et design urbain à la Ville, Karim Charef Directeur CDEC LaSalle Lachine, Henri Chevalier Équipe gestion projet
			Visioning : Regrouper les experts et discuter d'une vision et des aménagements pour le site.	Courriels Rencontre entre experts invités Présentation Visite du site Séance de discussion Compte-rendu	Équipe interne avec invités externes
Définir les orientations de projet	Discussions informelles entre les équipes de gestion	Atelier Forum de discussion	Équipe interne	Équipes de gestion de projet	
CONSULTATION	Informier	Présentation du projet Communiquer les objectifs du projet Amener l'intérêt des différents acteurs	Courriel Atelier Affiches	Équipe interne et élargie	Élus
			Affiches Par la poste Courriels Forums Journaux locaux	Publique	Communautés locales de : Lachine, Saint-Pierre et LaSalle Médias Parties prenantes entrepreneuriales Citoyens
MISE EN FORME	Échanger Sensibiliser	Sensibiliser et impliquer les groupes communautaires Impliquer les citoyens concernés Connaître leur opinion	Consultations publiques : - Installations de kiosques; - Ateliers participatifs; - Sondage en ligne.	Publique	Communautés locales de : Lachine, Saint-Pierre et LaSalle Citoyens Parties prenantes entrepreneuriales
	Approprier le projet par les joueurs majeurs	Échanger, adhérer et appropriation du projet Partager les informations, les intérêts et motivations Création de partenariats	Tables de négociation : - Courriels; - Rapports.	Équipe interne et élargie	Élus Équipe de gestions de projet Hydro-Québec ARTM, exo, STM.
	Approprier le projet par les citoyens	Échanger, adhérer et appropriation du projet	Concours de design : - Affiches; - Publications sur le site internet du projet.	Publique	Citoyens et usagers du transport en commun
	Annonce du projet final	Tenir les groupes communautaires au courant des étapes à venir	Journaux locaux Forums Courriels Affiches	Publique	Toutes les parties prenantes
Journaux locaux Courriels Forums Ligne téléphone			Publique	Toutes les parties prenantes	
Promouvoir et valoriser le projet	Garder l'image positive et l'intérêt des citoyens et utilisateurs de la gare	Journaux locaux Affiches	Publique	Les citoyens (grand public)	
ADoption	Adoption du projet	Bonifier le projet Bien définir les objectifs et séquences de projet Planifier charte de projet Gestion des délais Gestion des ressources	Atelier de professionnels Réunion Courriels	Équipe interne et élargie	Experts Équipe de gestions de projet
EXécution	Coordination Exécution du projet	Coordonner les différentes phases du projet Surveillance et maîtrise d'ouvrage	Rencontres Réunions périodiques Journaux locaux Forum Courriel	Équipe interne et élargie	Les groupes communautaires Experts : les différents intervenants Partis politiques
			Réunions Courriels Documents d'approbation	Interne et externe	Les groupes communautaires Experts Partis politiques

NOTE IMPORTANTE :
 Au cours de la pandémie de la COVID-19, la communication se fera essentiellement à distance :
 - Forums de discussion;
 - Sites officiels des arrondissements;
 - Réunions vidéo-conférence;
 - Courriels
 - Espaces virtuels pour le partage des documents et de l'information en temps réel.

TABLEAU DES RISQUES			
Risques	Sévérité	Stratégie	Actions requises
Terrains contaminés	Élevé	Atténuer	- Prévoir des délais; - Prévoir du financement; - Prévoir des études en amont.
Impacts des travaux sur les zones d'emplois	Élevé	Atténuer	- Analyser les impacts; - Planifier les détours.
Présence de patrimoine industriel	Élevé	Atténuer	- Préparer une étude du site.
Réfection des infrastructures d'aqueducs	Élevé	Atténuer	- Étude de la capacité et les besoins futurs de la zone; - Coordination des travaux.
Risques météorologiques	Élevé	Atténuer	- Protéger les chantiers; - Adapter l'échéancier en ajoutant des jours en surplus.
Changement d'élus de la ville	Moyen	Accepter	- Solliciter et conserver l'intérêt des politiciens;
Changement d'élus des arrondissements	Moyen	Accepter	- Tenir compte des dates clés politiques pour la planification;
Changement d'orientation au niveau des organisations : ARTM, MTQ, CP	Moyen	Accepter	- Surveiller l'évolution des marchés économiques;
Changement de maire au niveau de la Ville de Montréal	Moyen	Accepter	- S'appuyer sur les médias pour favoriser l'image du projet;
Refus/non-retour de projet	Moyen	Éviter	- Prévoir des alternatives.
Changement de décision Hydro Québec de déménager de terrain	Moyen	Accepter	- Prévoir des alternatives; - Déplacer le projet vers le terrain de Centrale Sécurité B P G Ltée et Marina Equipment and Materials; - Se préparer à de nouvelles négociations et parties prenantes.
Crise financière/économique	Moyen	Accepter	- Recherche de fonds, demande de subventions; - Faire une étude de faisabilité;
Pertes d'emplois	Moyen	Éviter	- Surveiller l'évolution des marchés économiques. - Création de nouveaux types d'activités économiques; - Aider à la relocalisation des activités.
Besoin d'expertise	Moyen	Transférer	- Faire appel à des experts; - Visioning.
Retards dans le processus d'approbation	Moyen	Accepter	- Prévoir les délais en amont.
Modifications des règlements	Moyen	Accepter	
Complexité légale	Moyen	Accepter	
Beaucoup de conditions à satisfaire	Moyen	Accepter	
Restriction de sécurité	Moyen	Accepter	
Manque d'implication des groupes communautaires et des citoyens des arrondissements	Moyen	Atténuer	- Établir un processus informatif pour les citoyens; - Impliquer les citoyens dans le projet; - Communiquer des informations claires et simples.
Acceptabilité sociale	Moyen	Atténuer	
Résistance aux changements	Moyen	Atténuer	
Communication difficile entre PP	Moyen	Atténuer	
Mauvaise compréhension du projet	Moyen	Atténuer	
Tensions sociales	Moyen	Atténuer	
Couverture médiatique négative	Moyen	Éviter	

Atelier en Montage et Gestion de Projet Urbains
Hiver 2020

Alex Choquet-Guèvremont
 Hassan-Serge Saidi
 Laurence Nault
 Sameh Mnejja