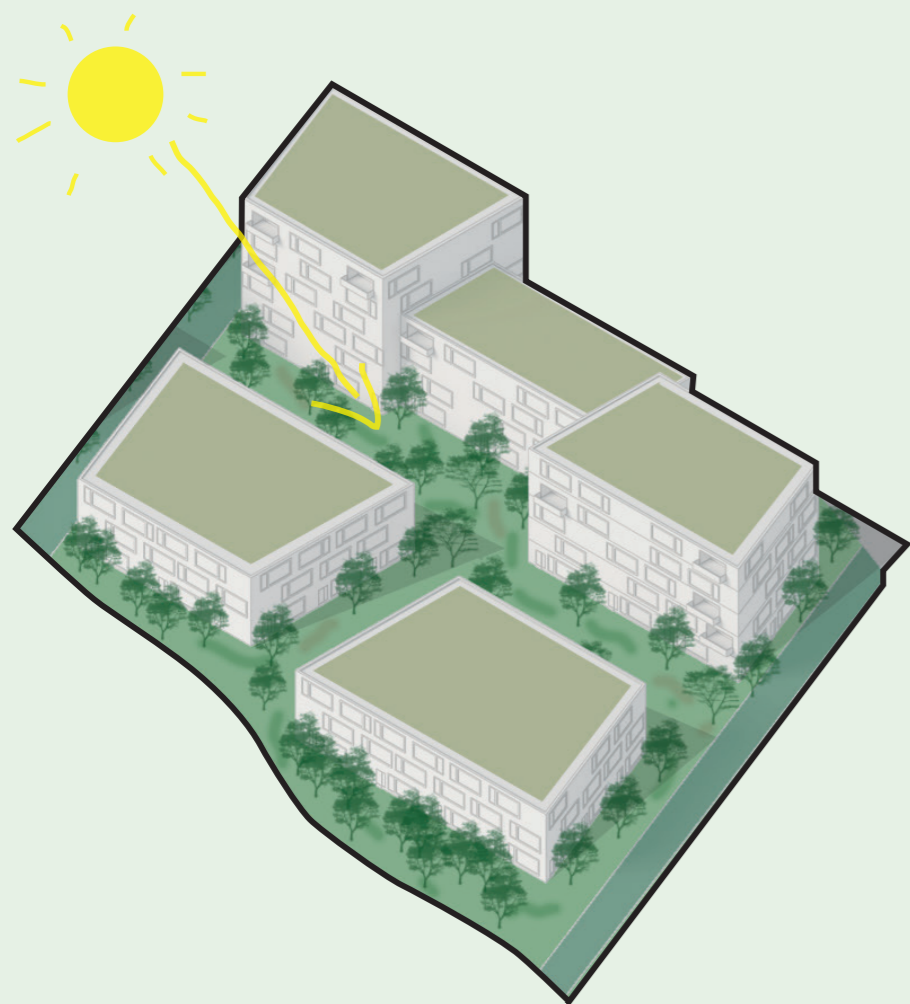


PROPOSITION

SYSTÈME 1 - SMALL

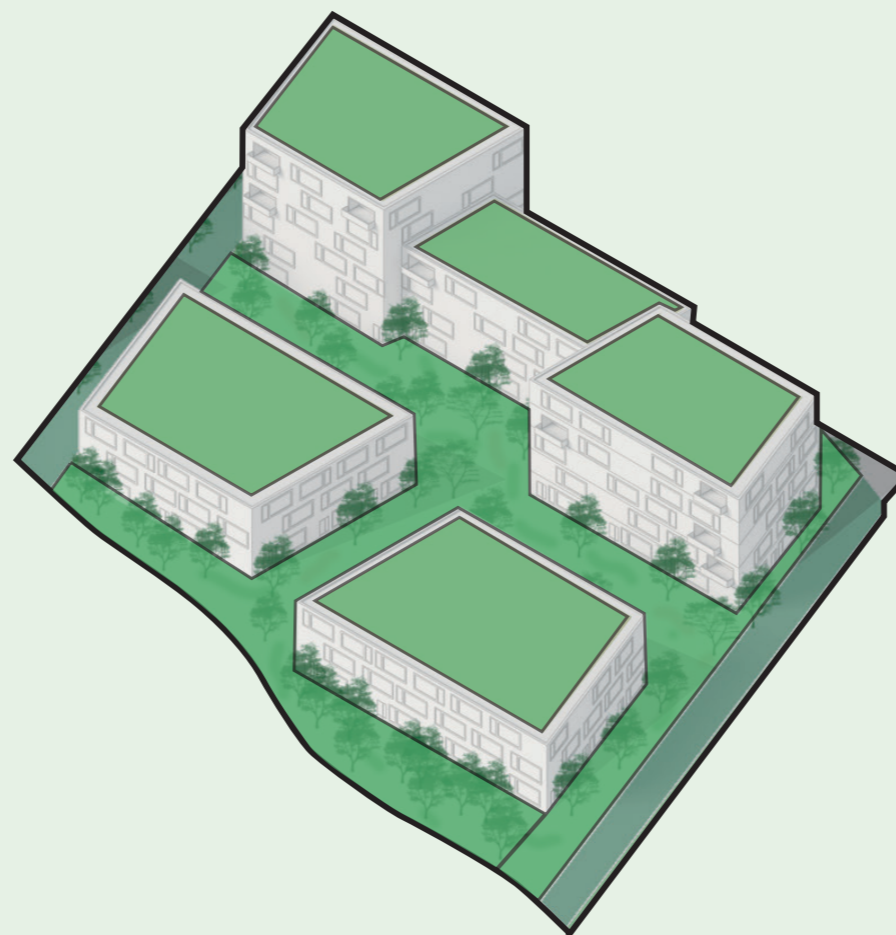


ENSOLEILLEMENT



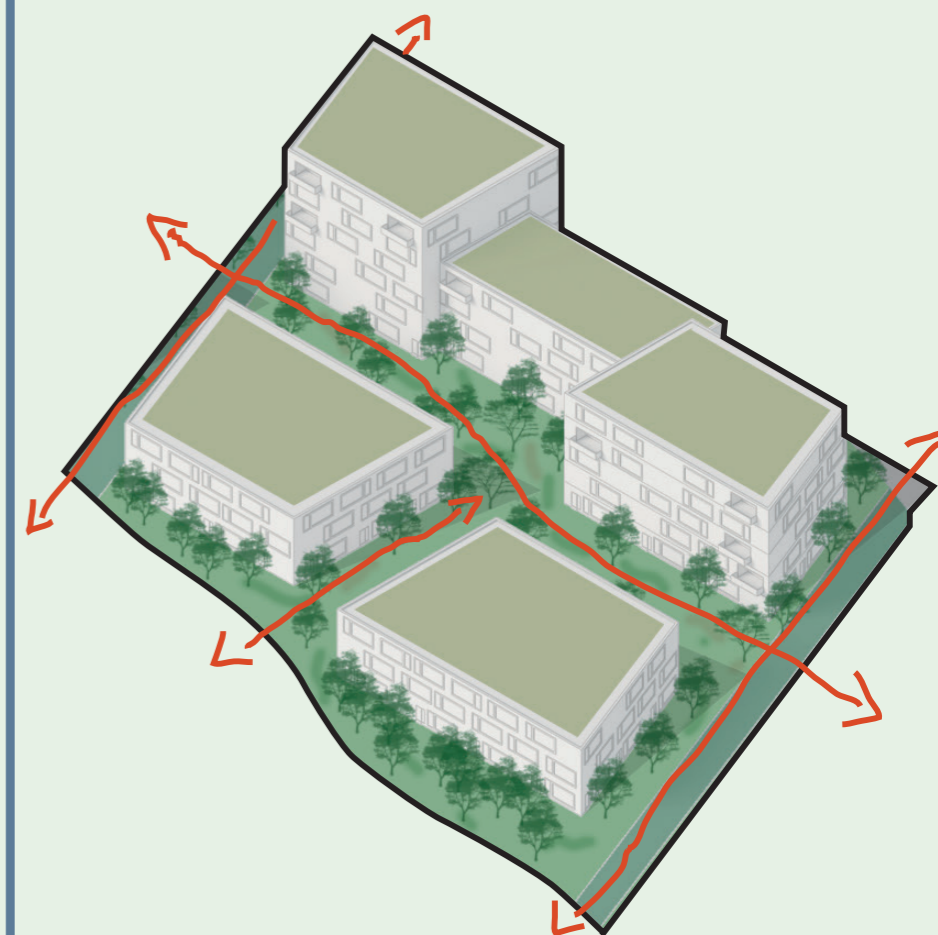
La disposition en îlot ouvert et les jeux de hauteur permettent un maximum d'ensoleillement dans le milieu de vie.

ESPACES VERTS



La réduction optimale des surfaces minérales permet d'augmenter le couvert végétal, de réduire les îlots de chaleur, d'augmenter les superficies perméables et la qualité de l'air.

IMPLANTATION



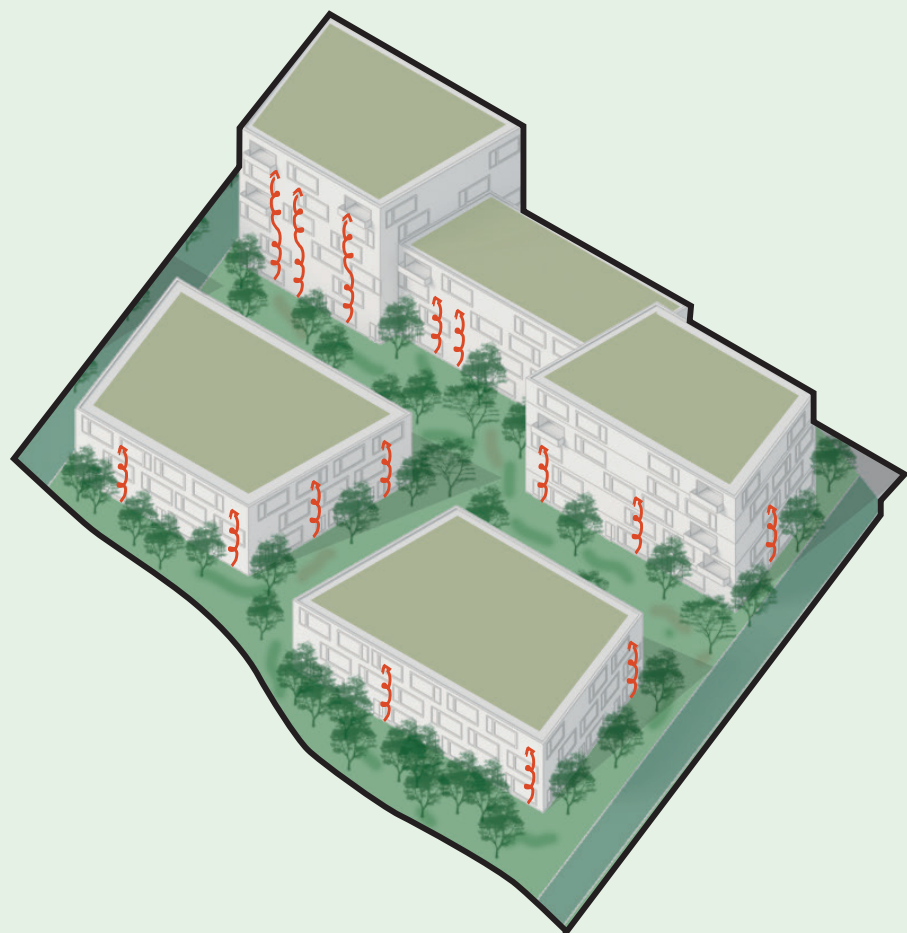
L'organisation en îlot ouvert multiplie les itinéraires et les percées visuelles possibles. Elle crée aussi un environnement diversifié, favorisant les rencontres.

PROPOSITION

SYSTÈME 1 - SMALL

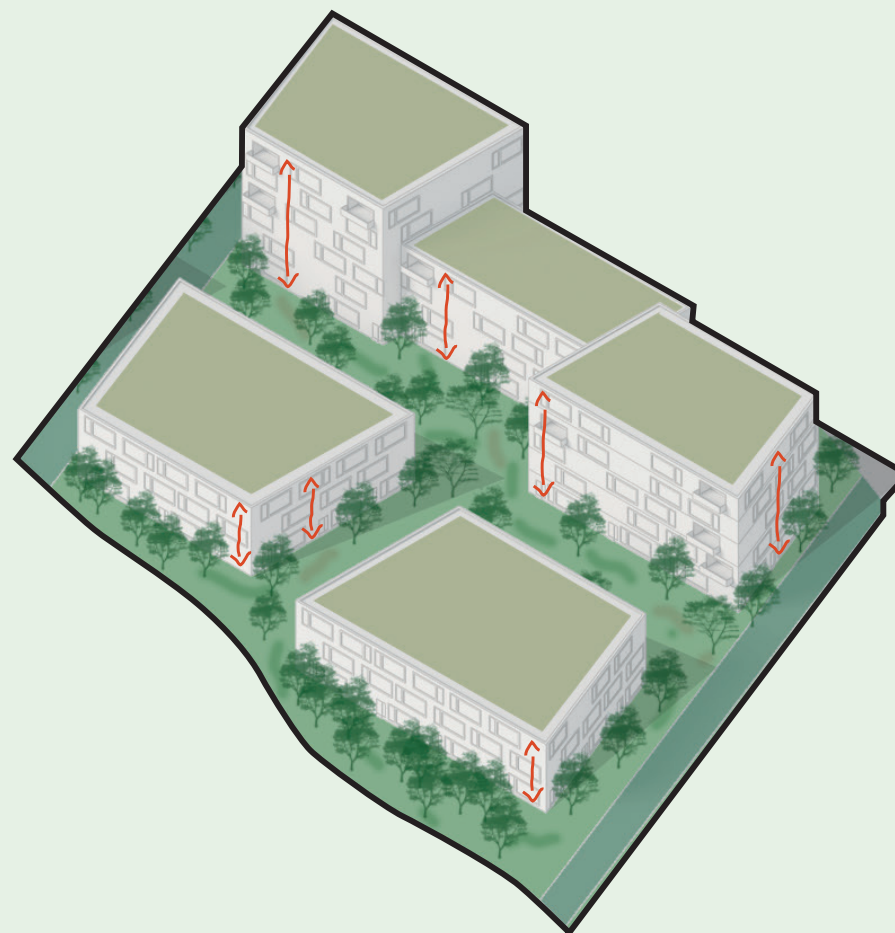


ACCÈS



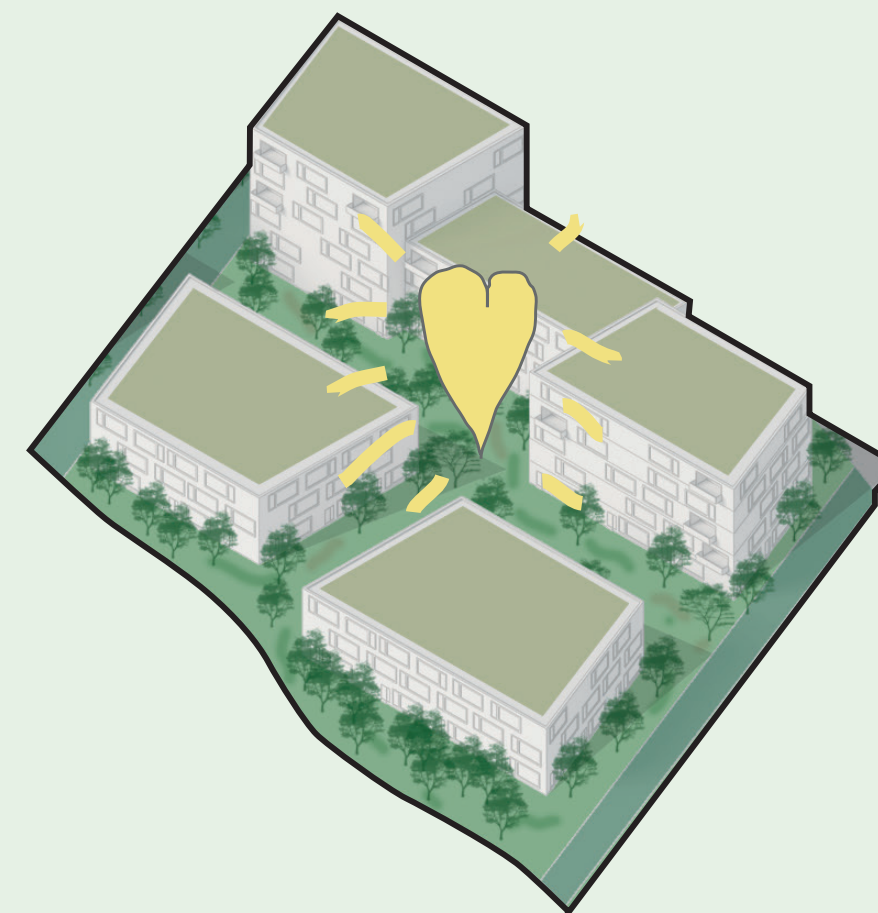
Les typologies en walk-up permettent de réduire le temps de transit entre un appartement et la cours. Elles permettent donc une plus grande proximité entre les résidences et l'espace commun au sol.

TIPOLOGIES



La variation de hauteur et le rythme des façades permettent de créer une variation créant des repères et favorisant l'appropriation d'un bâtiment par son résident.

COMMUNAUTÉ



Les cours intérieures partagées permettent la création d'espaces semi-privés où peut s'articuler le jeu, l'échange entre voisins et le développement de micro-communautés.