

PROJET GLOBAL SECTEUR LACHINE-EST

CONCEPT

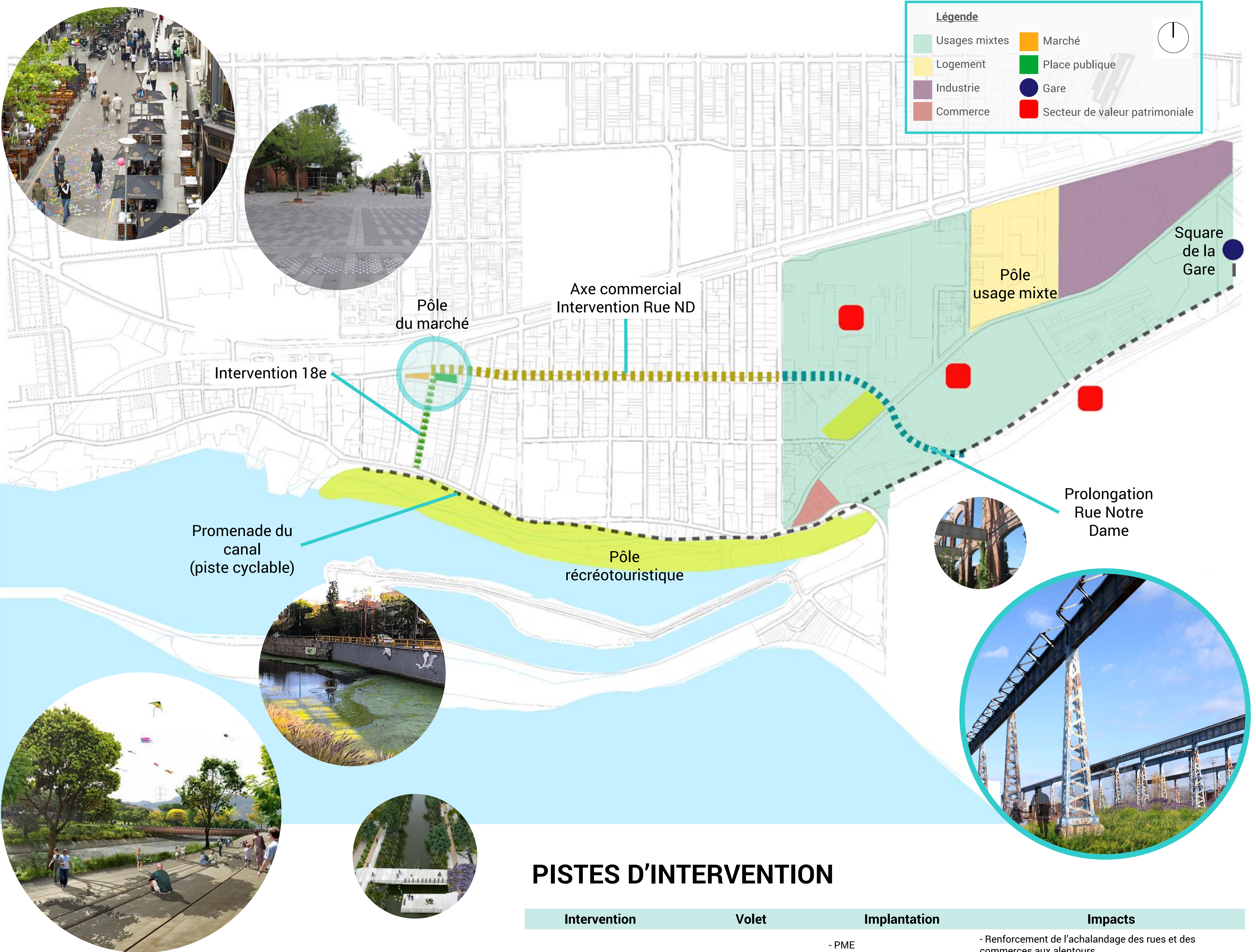
3 Pôles. Le projet est né à partir de trois pôles de développement :

- Le **pôle du marché** constitue la revitalisation du Marché de Lachine. Nous suggérons d'y intégrer des commerces de destination ou de niche.
- Le **pôle récréotouristique** comprend des équipements à vocation touristique, culturelle, récréative, sportive et artistique.
- Le **pôle usage mixte** comprend des espaces à usage résidentiel, de bureaux, commerciaux, publics et communautaires, ainsi que la Gare du Canal.

2 Axes qui agiront à la fois comme lien et comme destination :

- L'**axe commercial** sera composé de la 18^e Avenue, la **Rue Notre Dame** et son prolongement. Les commerces s'intégreront principalement au niveau du rez-de-chaussée.
- La **promenade au bord du canal Lachine** s'intègre par le pôle récréotouristique, la piste cyclable et la promenade piétonne.

1 Circuit. En additionnant toutes les composantes, le projet se résume en un circuit intégré qui relie les espaces et activités.



CONDITIONS DE RÉUSSITE



Doter les parties prenantes d'une gouvernance et d'une approche intégrée.



Faire de la rue Notre-Dame un axe structurant.



Mettre en valeur le canal de Lachine.



Concilier la pression résidentielle et la volonté de maintenir les pôles d'emplois.



Améliorer l'accessibilité par le transport collectif.

PISTES D'INTERVENTION

Intervention	Volet	Implantation	Impacts
Pôle usage mixte	Entrepreneurial	- PME - Spaces de coworking - Incubateurs de Start-up	- Renforcement de l'achalandage des rues et des commerces aux alentours - Nouvelle image entrepreneuriale - Implantation de nouveaux espaces de travail
	Industrie	- Légères - Technologiques et numériques	- Création d'emplois à forte valeur ajoutée - Mixité usuelle - Développement d'un corridor d'innovation industrielle
Pôle du marché + Axe commercial	Commerce de proximité	- Épiceries - Agriculture urbaine - Commerces de premières nécessités	- Verdissement du quartier et réduction des îlots de chaleur - Répondre aux besoins de la population locale - Revitalisation du secteur commercial et de la rue Notre Dame
Pôle récréotouristique + Promenade du Canal	Récréotouristique	- Milieu culturel - Milieu sportif - Activités touristiques	- Apport de dynamisme industriel - Augmentation de la marchabilité via la piétonnisation - Amélioration des équipements publics

DÉMARCHE GLOBALE

